



ΤΟΜΕΑΣ ΥΓΕΙΑΣ ΠΑΙΔΙΟΥ, ΙΑΤΡΙΚΗ ΣΧΟΛΗ ΙΩΑΝΝΙΝΩΝ

«ΜΠΟΡΩ!» - ΠΑΙΔΙΑΤΡΙΚΗ

«iCAN!» - PÆDIAτρICS

## **172 ερωτήσεις**

1. Ιστορικό
2. Κλινική εξέταση – Διαφορική διάγνωση
3. Τεχνικές
4. Οξείες παιδιατρικές καταστάσεις
5. Χρόνια παιδιατρικά νοσήματα
6. Θεραπεία
7. Αξιολόγηση

# Ψηφιακό ερωτηματολόγιο «ΜΠΟΡΩ»

- Ειδική «φόρμα» στο Google Drive
- Ανάρτηση του link στο e-course.uoi.gr
- Online συμπλήρωση του «ΜΠΟΡΩ» στην αίθουσα υπολογιστών της «Ιατρικής Φυσικής»



## Παιδιατρική

Έχεις ειστάξει ως ΑΛΕΞΑΝΔΡΟΣ ΜΑΚΗΣ (Εξόρισ)

Αρχή ▶ Τα μαθήματά μου ▶ paidiatriki

### Navigation

Αρχή

- My home
- Site pages
- My profile
- Τα μαθήματά μου
  - biology2
  - efivikipaidiatriki
  - paidiatriki
    - Συμμετέχοντες
    - Αναφορές
    - General
    - Θέμα 1
    - Θέμα 2
    - Θέμα 3
    - Θέμα 4
    - Θέμα 5
    - Θέμα 6
    - Θέμα 7
    - Θέμα 8
    - Θέμα 9
    - Θέμα 10
    - Θέμα 11
    - Θέμα 12
  - fusiologikopaidi

Σκοπός της κλινικής άσκησης των εκτοετών φοιτητών στην Παιδιατρική είναι να προετοιμαστούν για όταν βγουν στην κοινότητα, στην επίλυση διαφόρων προβλημάτων διαγνωστικών, προγνωστικών, θεραπευτικών, ψυχολογικών αλλά και κοινωνικών που δημιουργεί η αρρώστια ενός παιδιού. Αυτό θα επιτευχθεί όταν οι διδάσκοντες ενθαρρύνουν και στηρίζουν τη διαγνωστική τους σκέψη και οι διδασκόμενοι φροντίζουν να αποκτήσουν τις βασικές γνώσεις της Παιδιατρικής, μιας μεγάλης και δυναμικής ειδικότητας της Ιατρικής. Η παραμονή των φοιτητών στον παιδιατρικό θάλαμο θα τους βοηθήσει να έρθουν σε επαφή με προβλήματα όχι μόνο ιατρικά αλλά και προβλήματα της οικογένειας γενικότερα.






Στο πρόγραμμα του Τομέα Υγείας του Παιδιού για την εκπαίδευση κατά την κλινική άσκηση των φοιτητών γίνεται προσπάθεια να καλυφτεί η Γενική Παιδιατρική και όλες οι υποειδικότητες της, με επίπεδο γνώσεων υψηλό, συνδυάζοντας την εμπειρισταπωμένη γνώση με την επιστημονική εμπειρία των διδασκόντων.

Ολοκληρώνοντας την εκπαίδευση του στην Παιδιατρική, ο φοιτητής ιατρικής θα πρέπει να είναι σε θέση να:

- Επικοινωνεί με το άρρωστο παιδί ή τους κηδεμόνες του έτσι ώστε να πάρει ένα σωστό ιατρικό ιστορικό από το παιδί ή τον κηδεμόνα του, γνωρίζοντας τις ιδιαιτερότητες του παιδιατρικού ιστορικού σε σχέση με του ενήλικα
- Πραγματοποιήσει κλινική εξέταση διαφόρων συστημάτων και ανατομικών περιοχών, προσαρμοσμένη στην ηλικία του παιδιού
- Σχολιάσει ακτινολογικές εξετάσεις (ακτινογραφία θώρακα-κοιλίας, κυστεογραφία, κ.α.) και να αναγνωρίσει παθολογικά σημεία
- Κάνει μία αδρή διαφορική διάγνωση, με βάση το ιστορικό και την κλινική εξέταση μόνο, ανάλογα με την ηλικία του παιδιού
- Αναφέρει και να δικαιολογήσει τις κατάλληλες και όχι περιττές διαγνωστικές εξετάσεις για τη διαγνωστική προσέγγιση
- Αναγνωρίζει επείγουσες παιδιατρικές καταστάσεις, να πραγματοποιεί διαφορική διάγνωση και να αναφέρει την ενδεδειγμένη αντιμετώπιση.
- Γνωρίζει τις κλινικές εκδηλώσεις κοινών οξέων παιδιατρικών νοσημάτων και τις βασικές αρχές της θεραπείας τους
- Περιγράφει την κλινική εικόνα των βασικότερων χρόνιων νοσημάτων και την θεραπευτική τους αντιμετώπιση

Πιστεύουμε ότι με πρόγραμμα σπουδών της Παιδιατρικής οι τελειόφοιτοι φοιτητές της Ιατρικής και μελλοντικοί νέοι ιατροί θα έχουν εκπαιδευτεί σωστά, έχοντας ένα αποτελεσματικό όπλο που θα τους βοηθήσει στη άσκηση της Ιατρικής λαμβάνοντας πάντα υπόψη ότι «το παιδί δεν είναι ένας μικρός ενήλικας».

Η υπεύθυνη του μαθήματος  
Αντιγόνη Σιαμοπούλου-Μαυρίδου  
Καθηγήτρια Παιδιατρικής

 Ομάδα συζητήσεων ειδήσεων  
 ΟΔΗΓΟΣ ΜΕΛΕΤΗΣ - ΠΑΙΔΙΑΤΡΙΚΗ  
 Πρόγραμμα μαθημάτων, Ιανουάριος-Μάρτιος 2013  
 Πρόγραμμα μετεκπαιδευτικών μαθημάτων 2012-2013  
 Έντυπο κλινικών δεξιοτήτων στην Παιδιατρική

Ενεργοποίηση επεξεργασίας

### Αναζήτηση στις ομάδες συζήτησης

Μεταβείτε

Προχωρημένη Αναζήτηση ?

### Τελευταία νέα



Προσθήκη νέου θέματος...  
(Δεν έχουν αναρτηθεί ακόμα ειδήσεις)

### Επικείμενα γεγονότα

Δεν υπάρχουν επικείμενα γεγονότα

Μετάβαση στο ημερολόγιο...  
Νέο γεγονός...

### Δραστηριότητες

 Ομάδες Συζητήσεων  
 Πάροι

### Πρόσφατη δραστηριότητα

Δραστηριότητα από Sunday, 24 March 2013, 6:21 PM

Πλήρης αναφορά για την πρόσφατη δραστηριότητα...

Τίποτα νέο από τον τελευταίο...

Αρχείο Επεξεργασία Προβολή Αγαπημένα Εργασία Βοήθεια

Ενεργοποίηση επεξεργασίας  
Ρυθμίσεις  
Χρήστες  
Filters  
Βαθμοί  
Αντίγραφο ασφαλείας  
Επικοινωνία  
Εισαγωγή  
Αρχικές ρυθμίσεις  
Τράπεζα ερωτήσεων  
Μετάβαση σε ρόλο...  
My profile settings

**Θέμα 1**  
Βιβλίο Υγείας Παιδιού - Πρόγραμμα εμβολιασμών  
Βιβλίο Υγείας Παιδιού - Οδηγίες για γονείς  
Βιβλίο Υγείας Παιδιού  
Εθνικό Πρόγραμμα Εμβολιασμών

**Θέμα 2**  
Σιαμοπούλου-Μαυρίδου Ανιγνή, Καθηγήτρια Παιδιατρικής  
Ανοσοανεπάρκειες στην παιδική ηλικία  
Βλεννοπολυσακχαριδώσεις  
Μακροχρόνια χρήση γλυκοκορτικοειδών στα παιδιά  
Νεανική ιδιοπαθή αρθρίτιδα  
Νεογνικός λύκος  
Οφθαλμολογικά προβλήματα στη ΝΙΑ  
Συνήθη προβλήματα στην παιδιατρική ρευματολογία

**Θέμα 3**  
Ανδρονίκου Στυλιανή, Καθηγήτρια Νεογνολογίας  
Αναπνευστικές διαταραχές στο νεογνό  
Αιματολογικές διαταραχές στο νεογνό  
Γαστρεντερικές διαταραχές στο νεογνό  
Ίκτερος στο νεογνό  
Υποξική ισχαιμική εγκεφαλοπάθεια στο νεογνό  
Φυσιολογία της νεογνικής λοίμωξης

**Θέμα 4**  
Χάλλα Άννα, Αναπληρώτρια Καθηγήτρια  
Διερεύνηση διαταραχών μεταβολισμού ασβεστίου και φωσφόρου

**Θέμα 5**  
Χαλιάσος Νικόλαος, Αναπληρωτής Καθηγητής Παιδιατρικής  
Γαστρεντερίτιδες - αφυδάτωση  
Λοιμώξεις ανώτερου αναπνευστικού

**Θέμα 6**  
Τζούφη Μερόπη, Αναπληρώτρια Καθηγήτρια Παιδιατρικής/Παιδονευρολογίας  
Ιογενή εξανθηματικά νοσήματα

# ΜΠΟΡΩ! - Παιδιατρική



Αγαπητοί φοιτητές, καλώς ήρθατε στην Παιδιατρική!

Μπορείτε να σταθείτε ως υποψήφιοι νέοι γιατροί απέναντι στο άρρωστο παιδί; Πόσο συμφωνείτε με καθεμιά από τις παρακάτω προτάσεις; Πρόκειται για το τι πιστεύετε ότι γνωρίζετε και μπορείτε εσείς προσωπικά αυτή τη στιγμή.

\* Required

Τι ώρα λέει το ρολόι σας αυτή τη στιγμή; \*

1. Μπορώ να πάρω ένα σωστό ιατρικό ιστορικό από τον κηδεμόνα του παιδιού ή από το ίδιο το παιδί \*

- διαφωνώ απόλυτα
- διαφωνώ
- μάλλον διαφωνώ
- μάλλον συμφωνώ
- συμφωνώ
- συμφωνώ απόλυτα

2. Μπορώ να αναφέρω τις ιδιαιτερότητες του παιδιατρικού ιστορικού σε σχέση με του ενήλικα \*

- διαφωνώ απόλυτα

**Οι ερωτήσεις του ερωτηματολογίου μου φάνηκαν: \***

Λαμβάνοντας υπόψη το ευρύ φάσμα της Παιδιατρικής

- πολύ λίγες
- λίγες
- όσες πρέπει
- πολλές
- πάρα πολλές

**Οι ερωτήσεις του ερωτηματολογίου μου φάνηκαν κατανοητές \***

- διαφωνώ απόλυτα
- διαφωνώ
- μάλλον διαφωνώ
- μάλλον συμφωνώ
- συμφωνώ
- συμφωνώ απόλυτα

**Διαπίστωσα αλληλεπικαλυπτόμενες ερωτήσεις \***

- διαφωνώ απόλυτα
- διαφωνώ
- μάλλον διαφωνώ
- μάλλον συμφωνώ
- συμφωνώ
- συμφωνώ απόλυτα

**Ελεύθερο σχόλιο για το ερωτηματολόγιο "ΜΠΟΡΩ"-Παιδιατρική**

177. Εξάμηνο σπουδών

- 11  
 12  
 12+

178. Φύλο

- Α  
 Β

179. Κωδικός

Πενταψήφιος αριθμός που να τον ξέρετε μόνον εσείς

Τι ώρα λέει το ρολόι σας αυτή τη στιγμή; \*

Πόση ώρα σας πήρε η συμπλήρωση του ερωτηματολογίου; \*

Submit

Never submit passwords through Google Forms.

Μέσος χρόνος συμπλήρωσης  
22 λεπτά



# 22 responses

## Summary [See complete responses](#)

Τι ώρα λέει το ρολόι σας αυτή τη στιγμή;

12:52 13:17 12:57 1:09 13:20 12:51 12:53 12:57 12:51 12:51 13:28 13:00 1:09 12:50 12:50 12:59

1. Μπορώ να πάρω ένα σωστό ιατρικό ιστορικό από τον κηδεμόνα του παιδιού ή από το ίδιο το παιδί

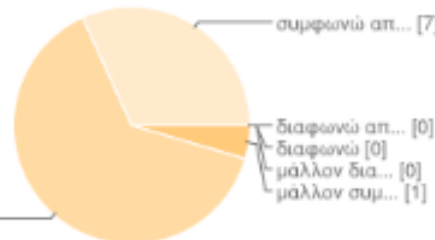
συμφωνώ α... [15]



διαφωνώ απόλυτα	0	0%
διαφωνώ	0	0%
μάλλον διαφωνώ	0	0%
μάλλον συμφωνώ	0	0%
συμφωνώ	7	32%
συμφωνώ απόλυτα	15	68%

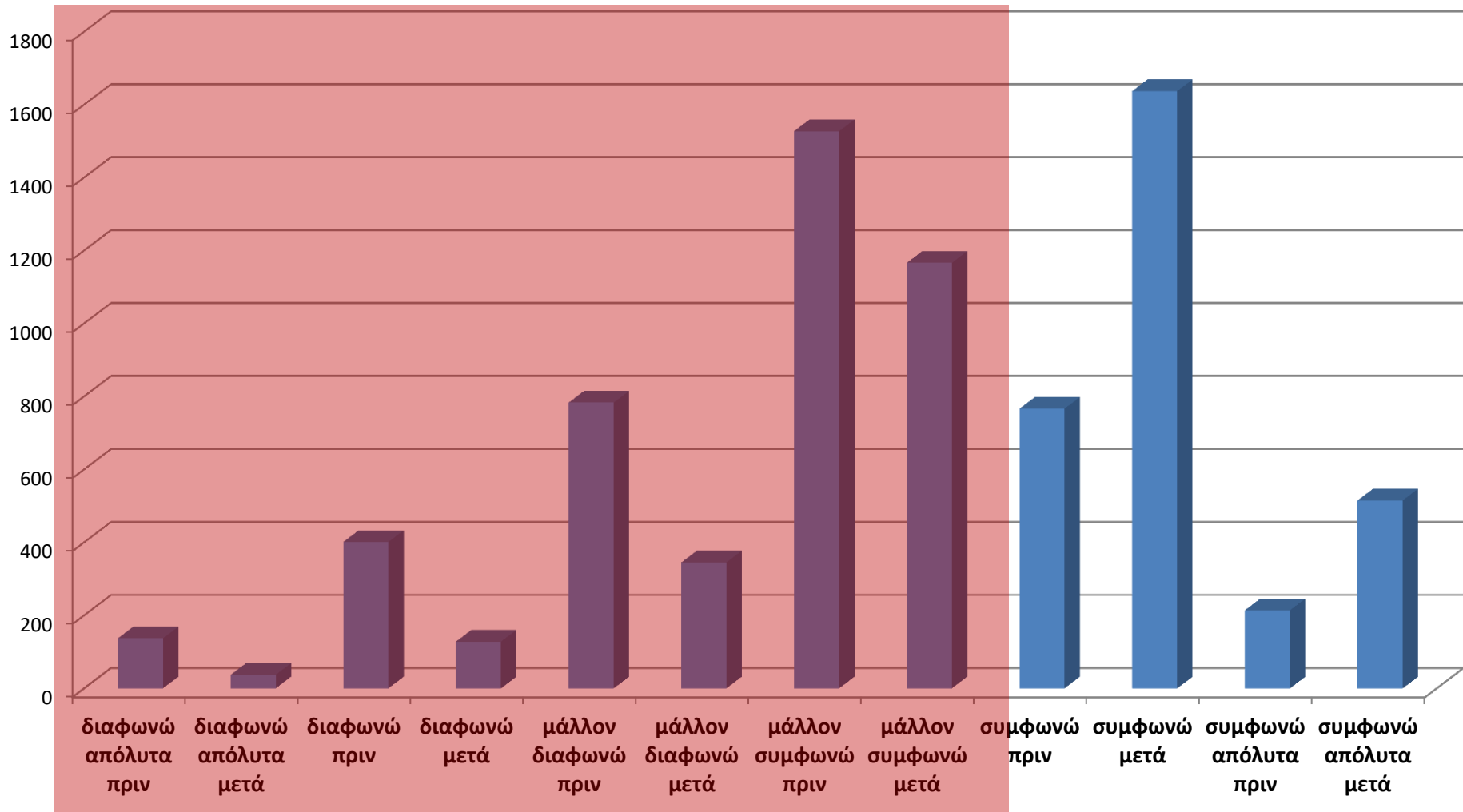
2. Μπορώ να αναφέρω τις ιδιαιτερότητες του παιδιατρικού ιστορικού σε σχέση με του ενήλικα

συμφωνώ [14]

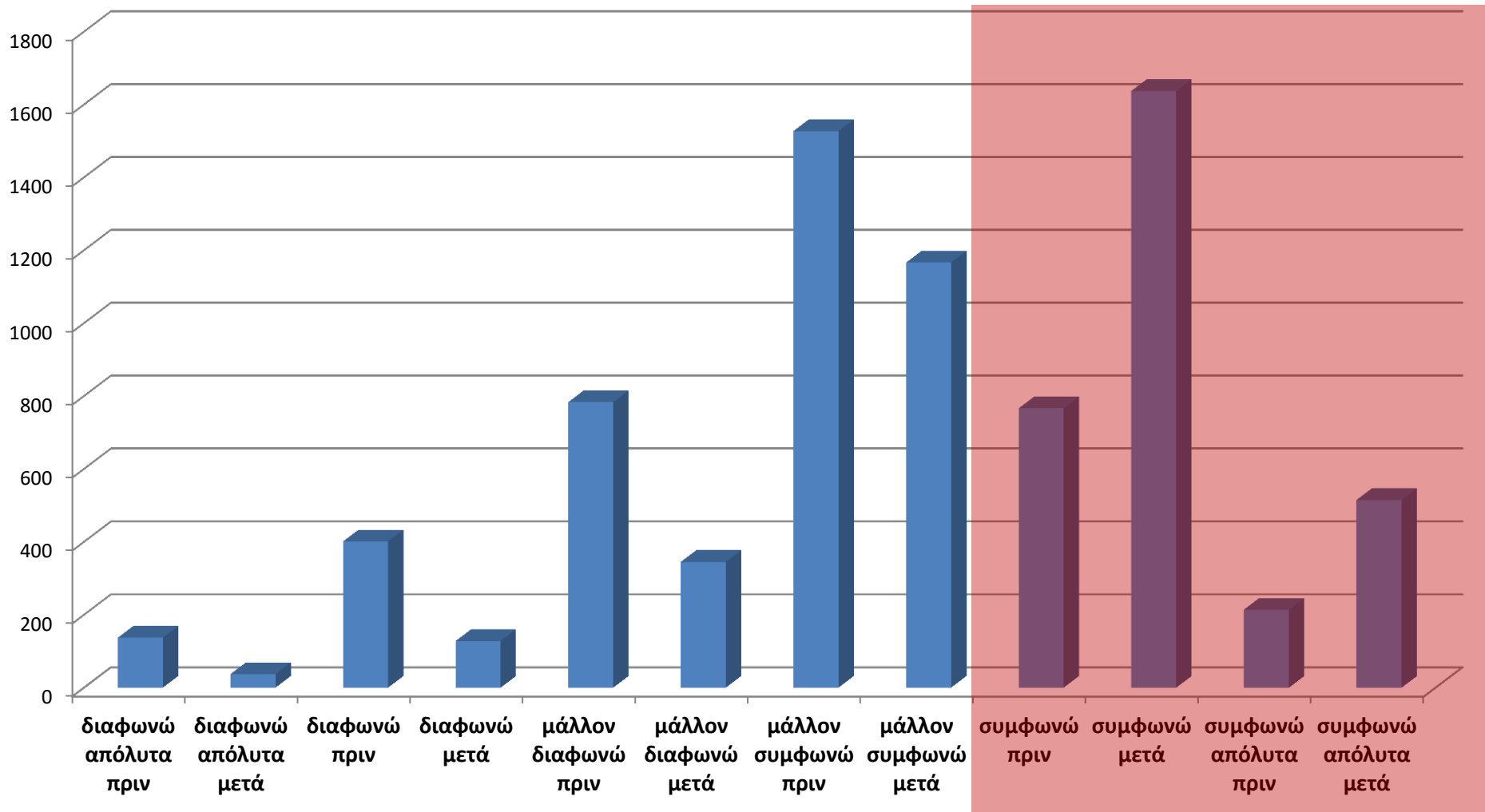


διαφωνώ απόλυτα	0	0%
διαφωνώ	0	0%
μάλλον διαφωνώ	0	0%
μάλλον συμφωνώ	1	5%
συμφωνώ	14	64%
συμφωνώ απόλυτα	7	32%

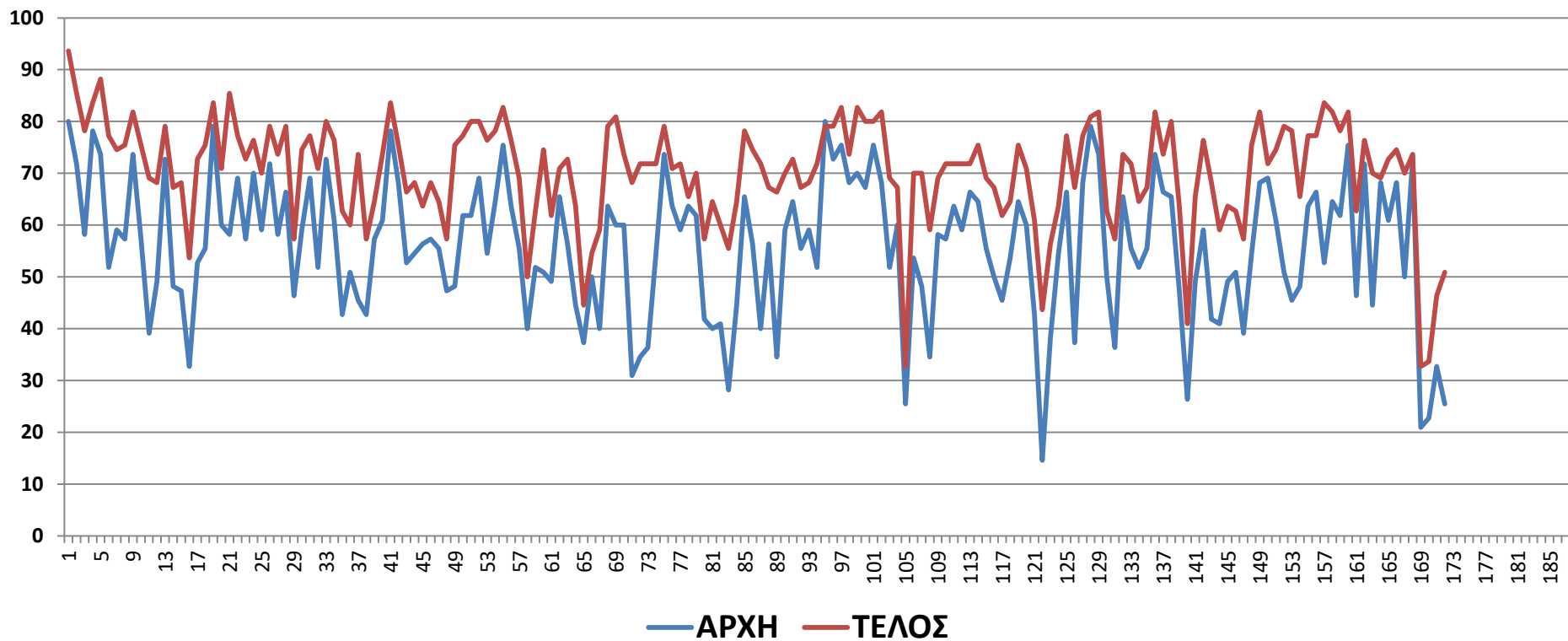
## Στο τέλος της κλινικής άσκησης διαπιστώθηκε ελάττωση των αρνητικών βαθμολογιών



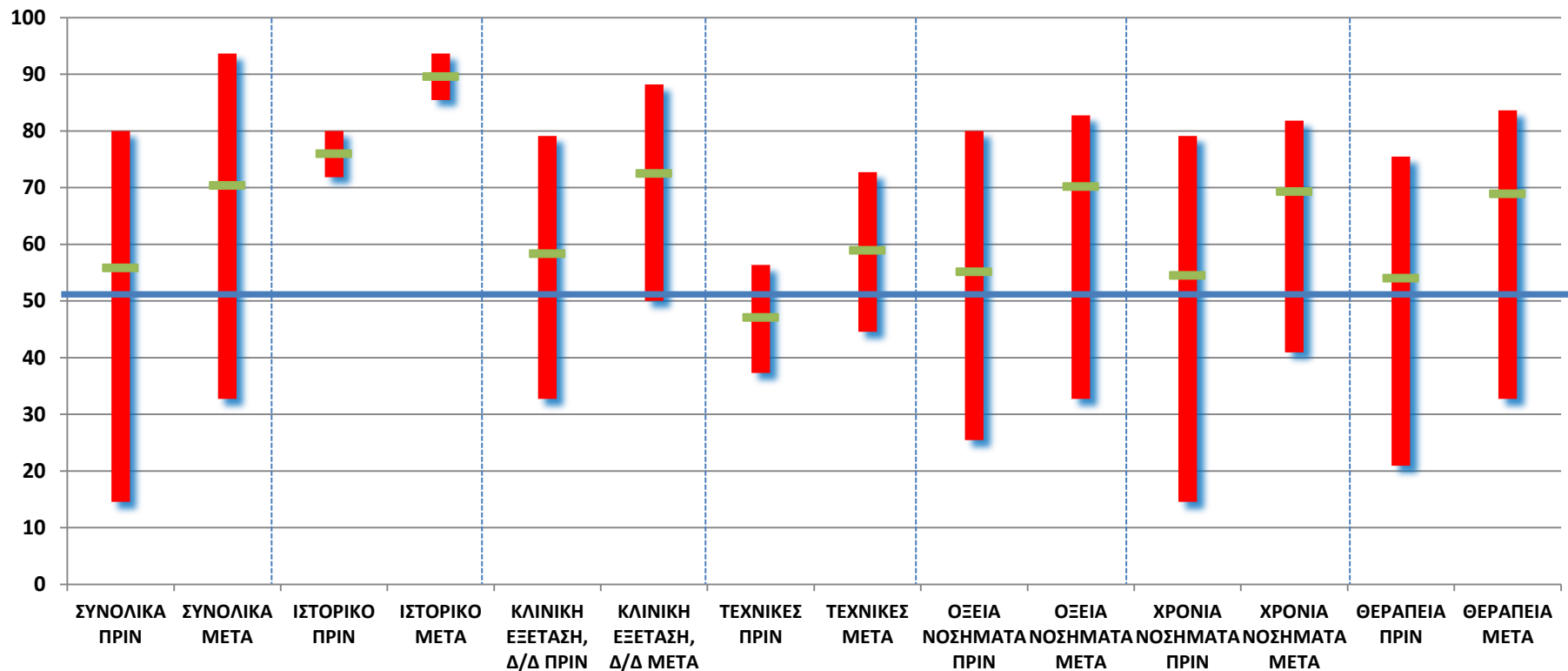
## Στο τέλος της κλινικής άσκησης διαπιστώθηκε αύξηση των θετικών βαθμολογιών



## Μέσος όρος βαθμολογίας ανά απάντηση στην αρχή και στο τέλος της κλινικής άσκησης



## Έυρος και μέσος όρος βαθμολογιών ανά κατηγορία απαντήσεων



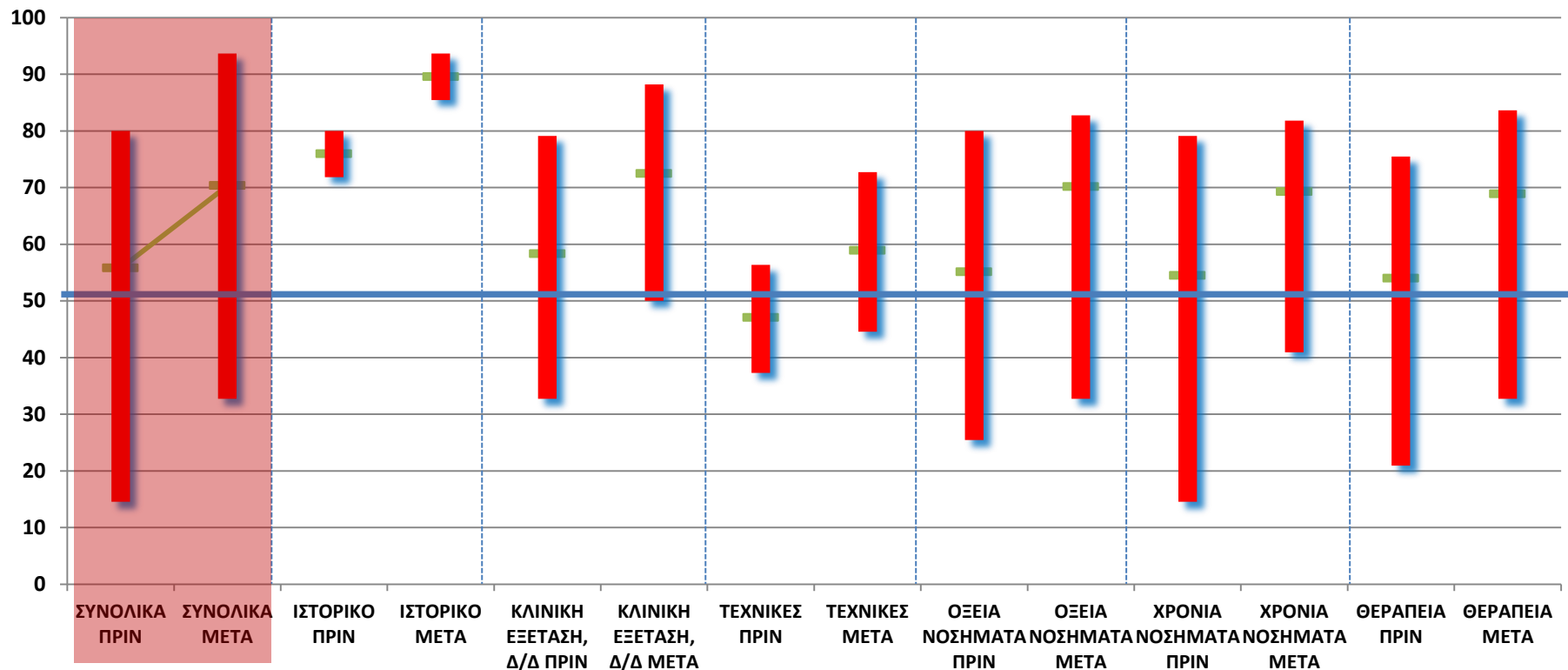
## Έυρος και μέσος όρος βαθμολογιών ανά κατηγορία απαντήσεων



## Έυρος και μέσος όρος βαθμολογιών ανά κατηγορία απαντήσεων



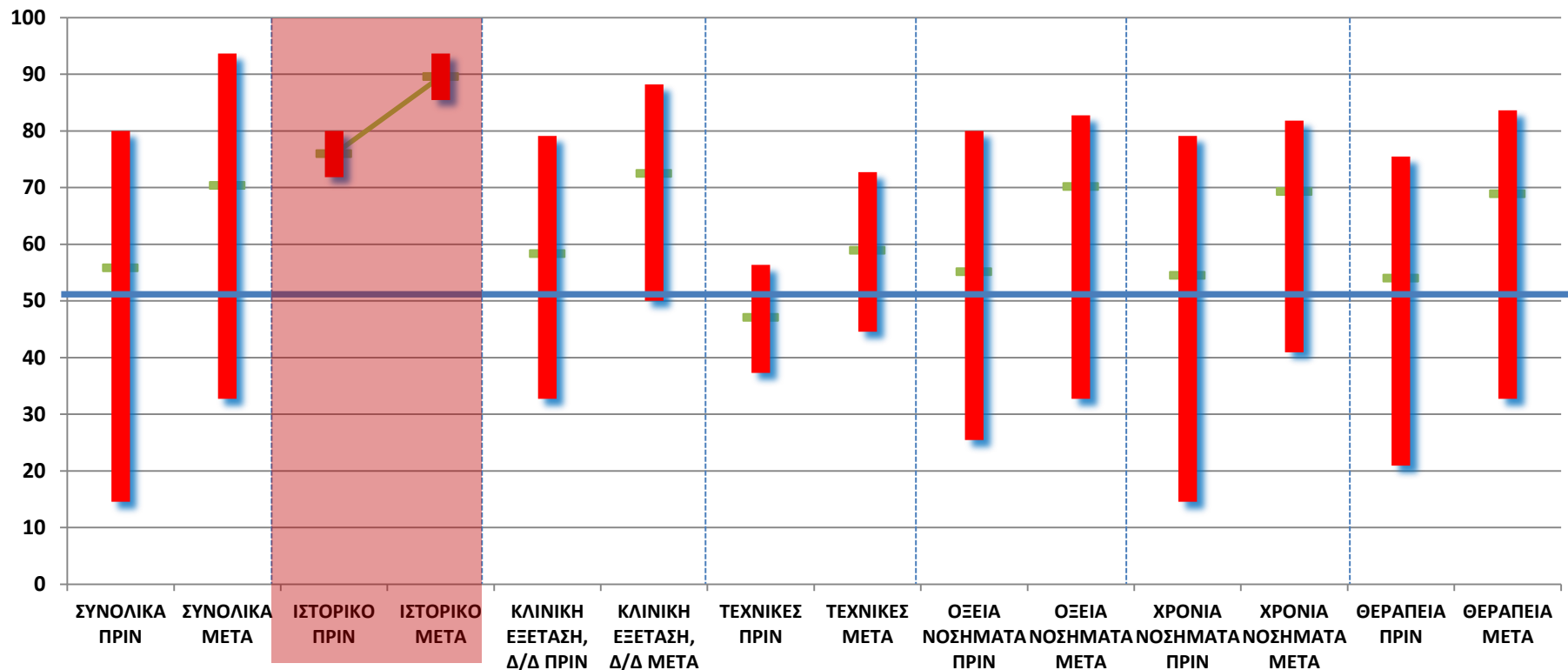
# Έυρος και μέσος όρος βαθμολογιών ανά κατηγορία απαντήσεων ΣΥΝΟΛΙΚΑ



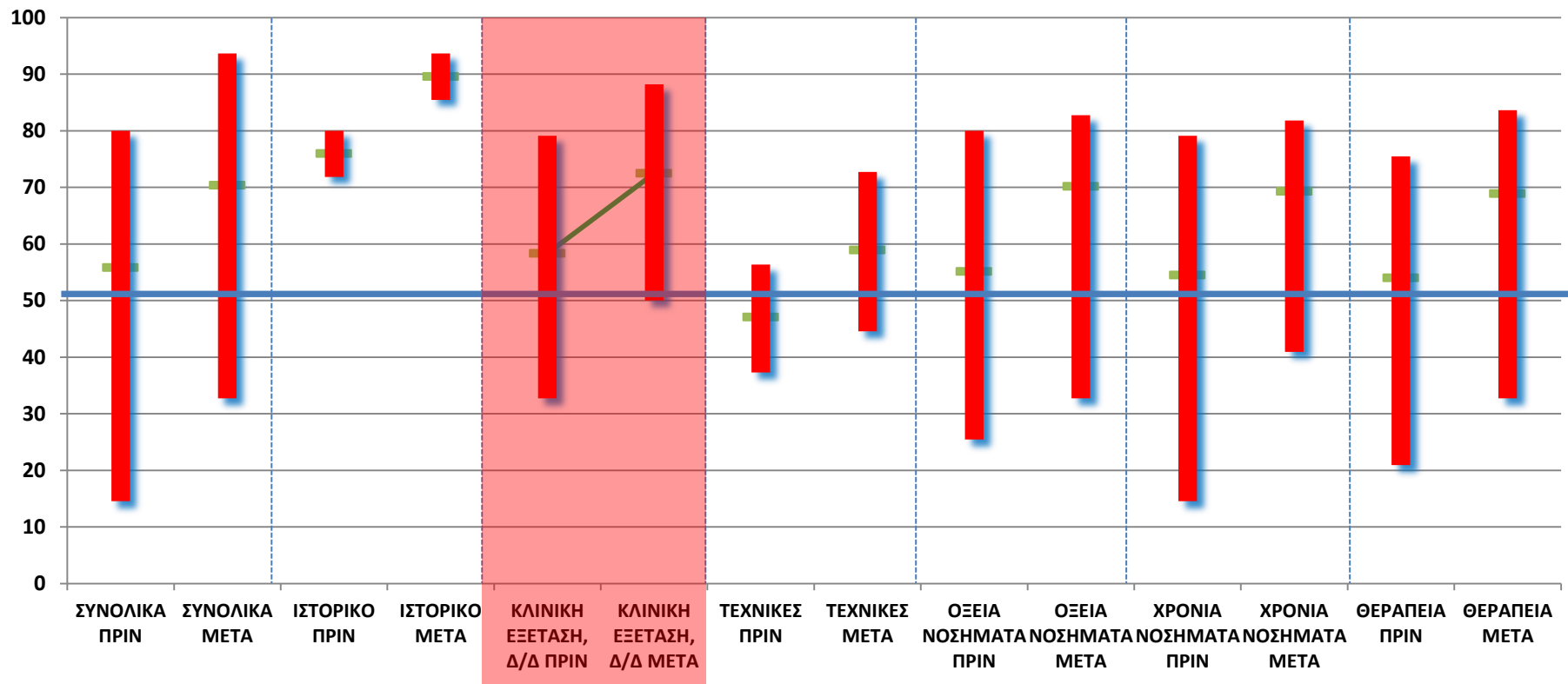


# Έυρος και μέσος όρος βαθμολογιών ανά κατηγορία απαντήσεων

## ΙΣΤΟΡΙΚΟ



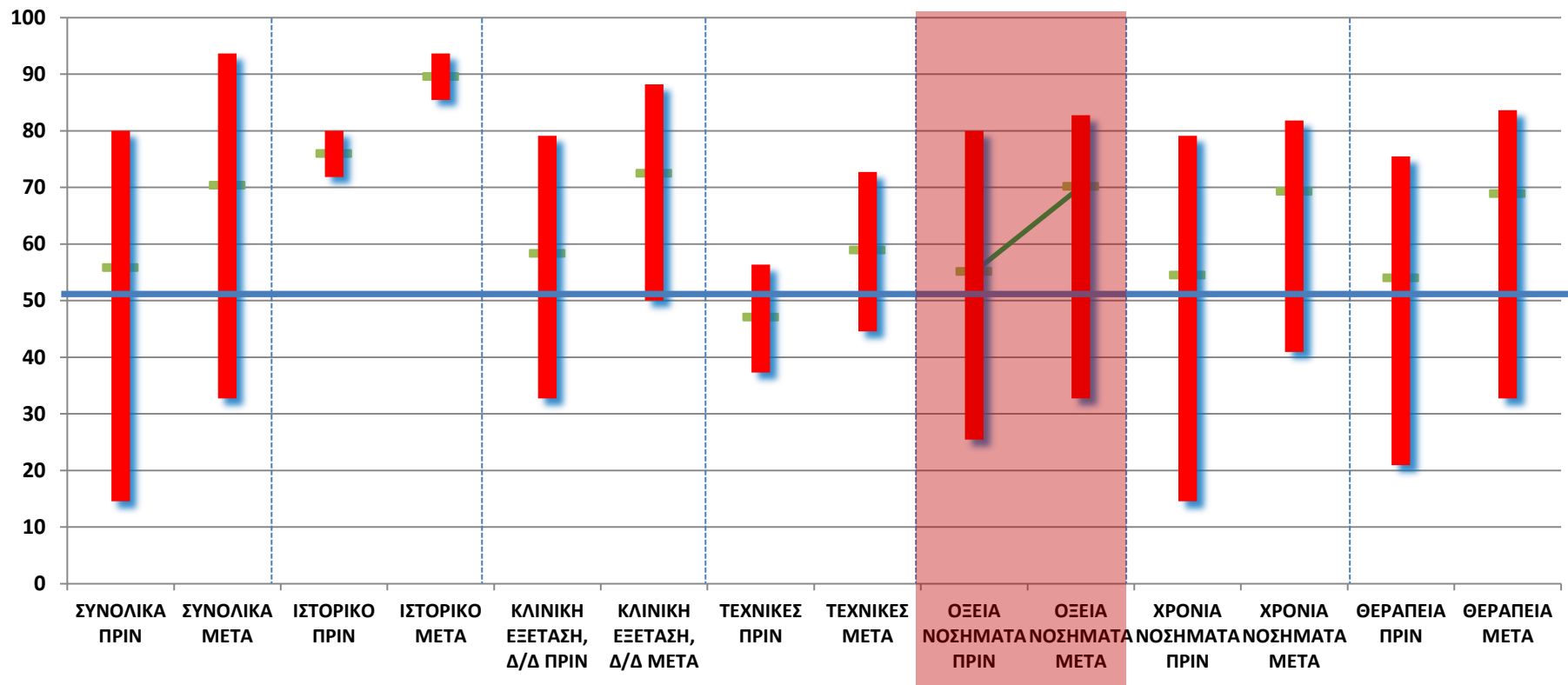
## Έυρος και μέσος όρος βαθμολογιών ανά κατηγορία απαντήσεων ΚΛΙΝΙΚΗ ΕΞΕΤΑΣΗ, Δ/Δ



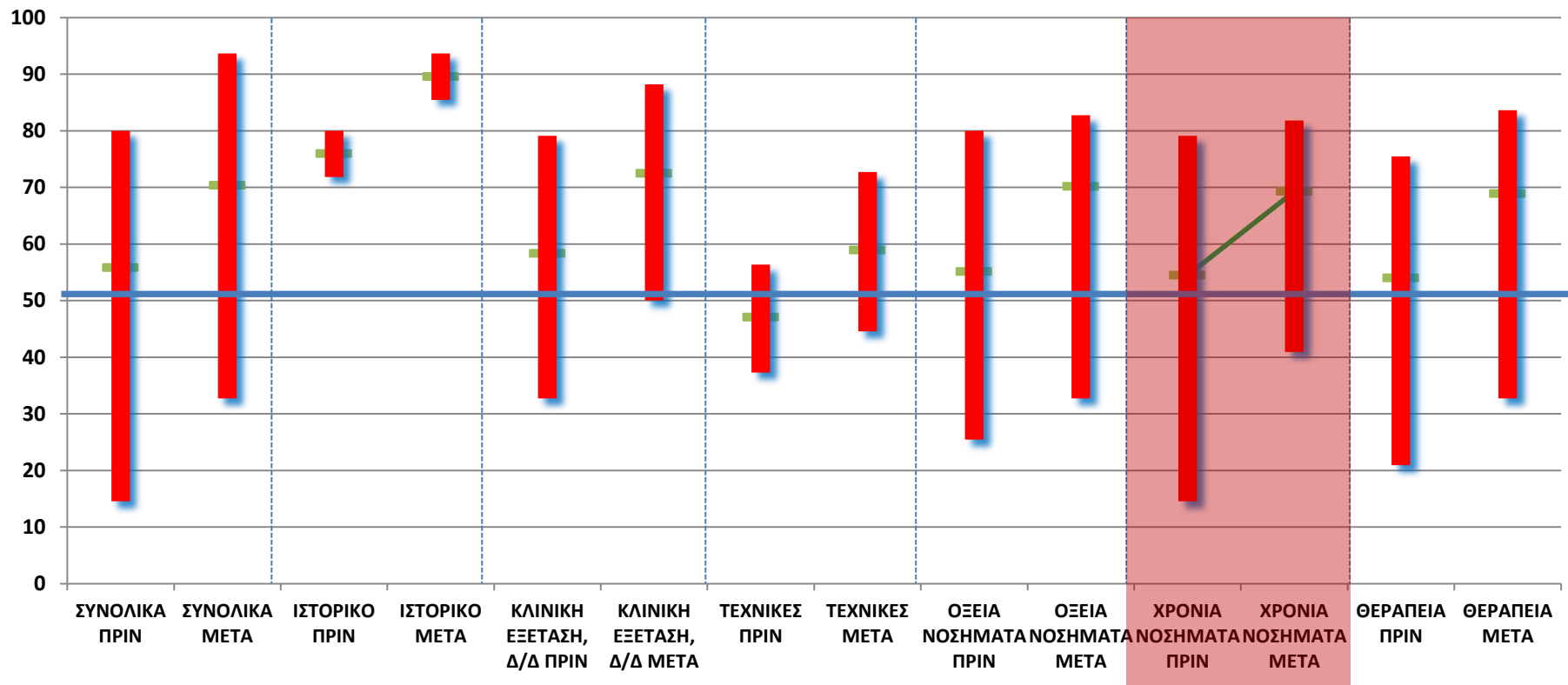
# Έυρος και μέσος όρος βαθμολογιών ανά κατηγορία απαντήσεων ΤΕΧΝΙΚΕΣ



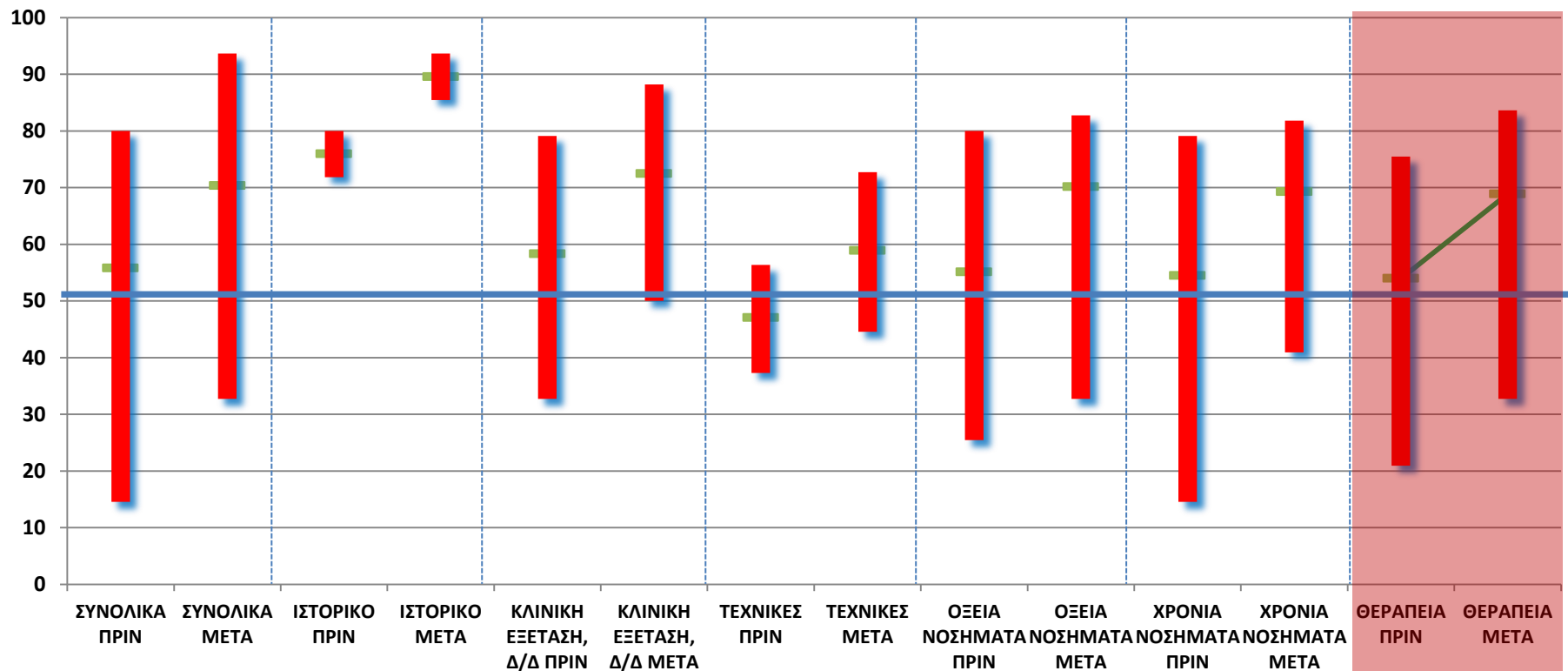
# Έυρος και μέσος όρος βαθμολογιών ανά κατηγορία απαντήσεων ΟΞΕΑ ΝΟΣΗΜΑΤΑ



# Έυρος και μέσος όρος βαθμολογιών ανά κατηγορία απαντήσεων ΧΡΟΝΙΑ ΝΟΣΗΜΑΤΑ

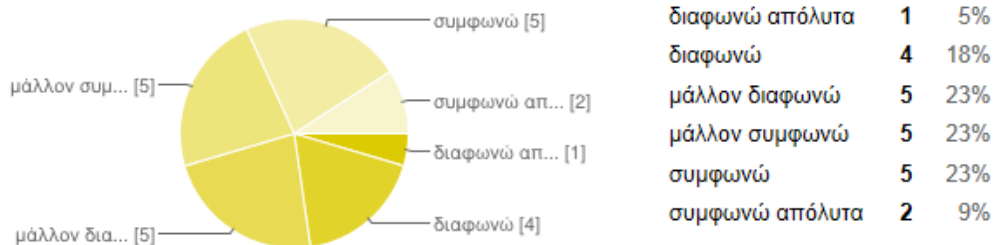


# Έυρος και μέσος όρος βαθμολογιών ανά κατηγορία απαντήσεων ΘΕΡΑΠΕΙΑ

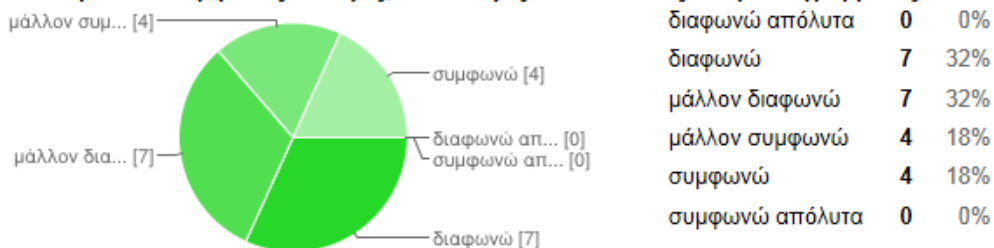


# Χαμηλότερη βαθμολογία (πριν)

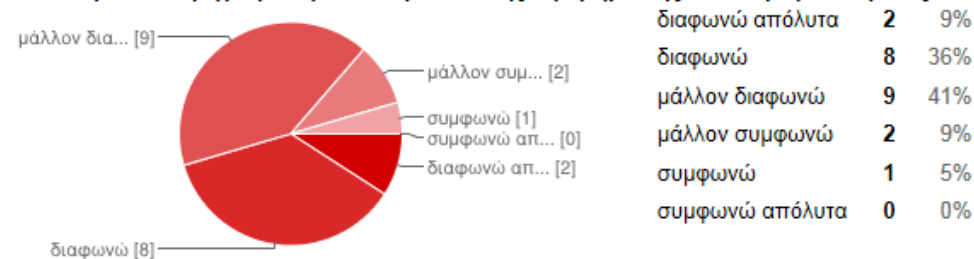
## 16. Μπορώ να εκτιμήσω την οδοντοφυΐα και την κατάσταση των δοντιών ενός παιδιού



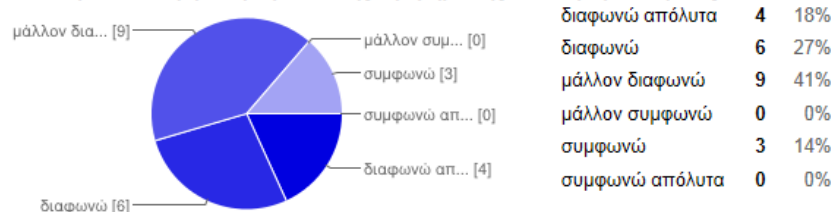
## 65. Μπορώ να αναφέρω τις ενδείξεις, αντενδείξεις και επιπλοκές του μυελογράμματος



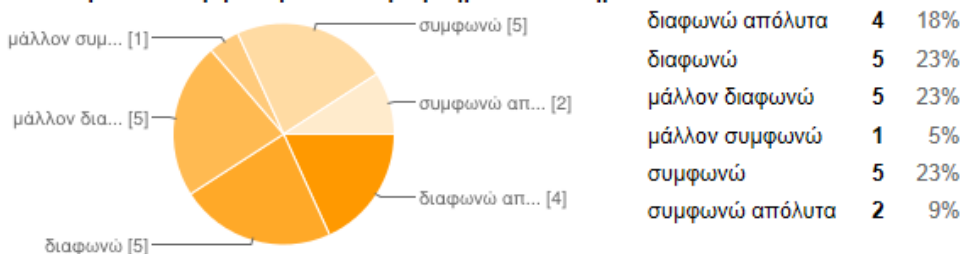
## 105. Μπορώ να περιγράψω την κλινική εικόνα της δηλητηρίασης από υδρογονάνθρακες



## 169. Μπορώ να αναφέρω τη θεραπεία της δηλητηρίασης από υδρογονάνθρακες

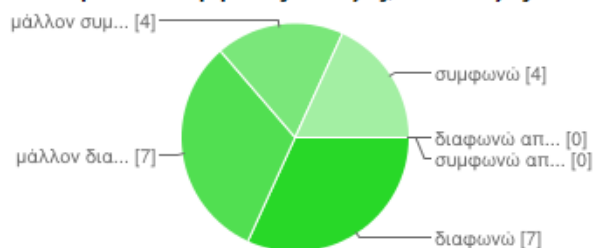


## 122. Μπορώ να αναφέρω την παθολογική σημασία του σημείου Gower



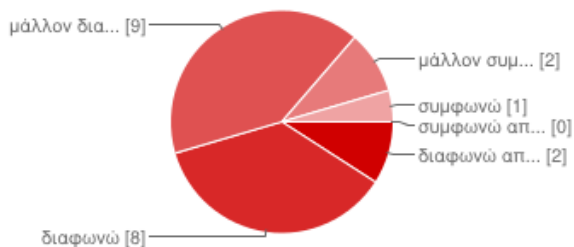
# Χαμηλότερη βαθμολογία (μετά)

65. Μπορώ να αναφέρω τις ενδείξεις, αντενδείξεις και επιπλοκές του μυελογράμματος



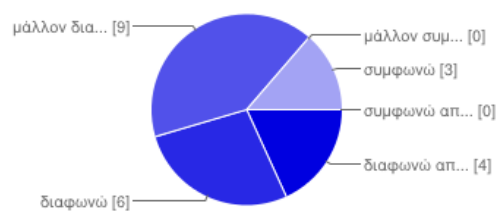
Απάντηση	Αριθμός	Ποσοστό
διαφωνώ απόλυτα	0	0%
διαφωνώ	7	32%
μάλλον διαφωνώ	7	32%
μάλλον συμφωνώ	4	18%
συμφωνώ	4	18%
συμφωνώ απόλυτα	0	0%

105. Μπορώ να περιγράψω την κλινική εικόνα της δηλητηρίασης από υδρογονάνθρακες



Απάντηση	Αριθμός	Ποσοστό
διαφωνώ απόλυτα	2	9%
διαφωνώ	8	36%
μάλλον διαφωνώ	9	41%
μάλλον συμφωνώ	2	9%
συμφωνώ	1	5%
συμφωνώ απόλυτα	0	0%

169. Μπορώ να αναφέρω τη θεραπεία της δηλητηρίασης από υδρογονάνθρακες

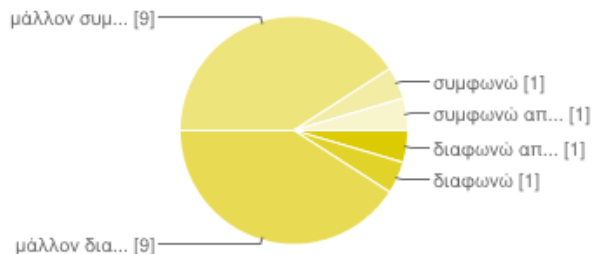


Απάντηση	Αριθμός	Ποσοστό
διαφωνώ απόλυτα	4	18%
διαφωνώ	6	27%
μάλλον διαφωνώ	9	41%
μάλλον συμφωνώ	0	0%
συμφωνώ	3	14%
συμφωνώ απόλυτα	0	0%



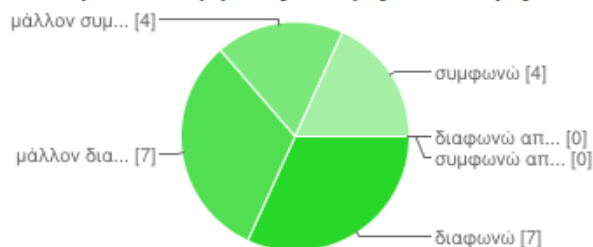
# Χαμηλότερη βαθμολογία (μετά)

## 58. Μπορώ να αναγνωρίσω μία παθολογική κυστεογραφία



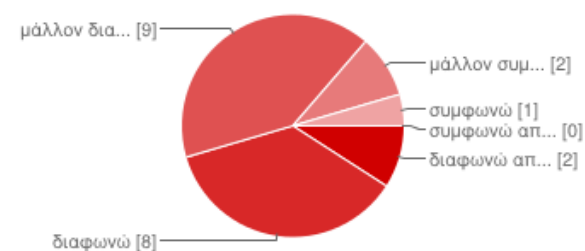
διαφωνώ απόλυτα	1	5%
διαφωνώ	1	5%
μάλλον διαφωνώ	9	41%
μάλλον συμφωνώ	9	41%
συμφωνώ	1	5%
συμφωνώ απόλυτα	1	5%

## 65. Μπορώ να αναφέρω τις ενδείξεις, αντενδείξεις και επιπλοκές του μυελογράμματος



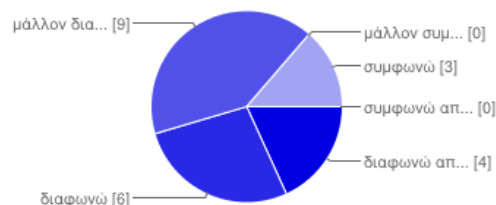
διαφωνώ απόλυτα	0	0%
διαφωνώ	7	32%
μάλλον διαφωνώ	7	32%
μάλλον συμφωνώ	4	18%
συμφωνώ	4	18%
συμφωνώ απόλυτα	0	0%

## 105. Μπορώ να περιγράψω την κλινική εικόνα της δηλητηρίασης από υδρογονάνθρακες



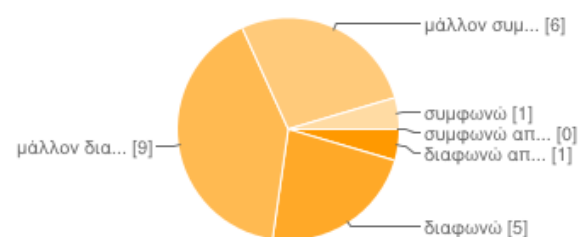
διαφωνώ απόλυτα	2	9%
διαφωνώ	8	36%
μάλλον διαφωνώ	9	41%
μάλλον συμφωνώ	2	9%
συμφωνώ	1	5%
συμφωνώ απόλυτα	0	0%

## 169. Μπορώ να αναφέρω τη θεραπεία της δηλητηρίασης από υδρογονάνθρακες



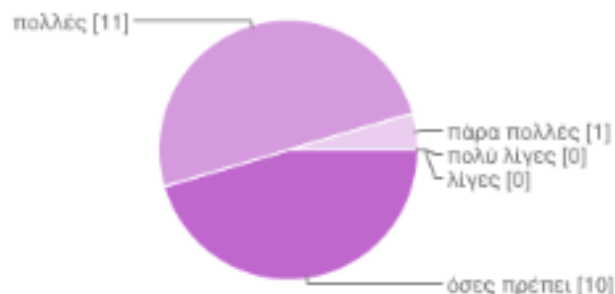
διαφωνώ απόλυτα	4	18%
διαφωνώ	6	27%
μάλλον διαφωνώ	9	41%
μάλλον συμφωνώ	0	0%
συμφωνώ	3	14%
συμφωνώ απόλυτα	0	0%

## 140. Μπορώ να περιγράψω την κλινική εικόνα της δηλητηρίασης από μόλυβδο



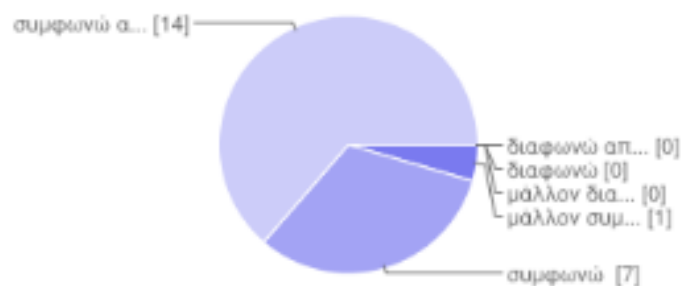
διαφωνώ απόλυτα	1	5%
διαφωνώ	5	23%
μάλλον διαφωνώ	9	41%
μάλλον συμφωνώ	6	27%
συμφωνώ	1	5%
συμφωνώ απόλυτα	0	0%

### Οι ερωτήσεις του ερωτηματολογίου μου φάνηκαν:



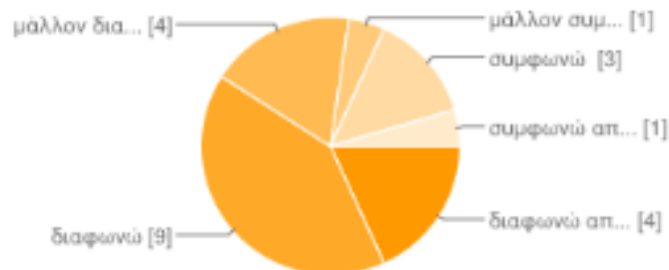
πολύ λίγες	0	0%
λίγες	0	0%
όσες πρέπει	10	45%
πολλές	11	50%
πέρα πολλές	1	5%

### Οι ερωτήσεις του ερωτηματολογίου μου φάνηκαν κατανοητές



διαφωνώ απόλυτα	0	0%
διαφωνώ	0	0%
μάλλον διαφωνώ	0	0%
μάλλον συμφωνώ	1	5%
συμφωνώ	7	32%
συμφωνώ απόλυτα	14	64%

### Διαπίστωση αλληλεπικαλυπτόμενες ερωτήσεις



διαφωνώ απόλυτα	4	18%
διαφωνώ	9	41%
μάλλον διαφωνώ	4	18%
μάλλον συμφωνώ	1	5%
συμφωνώ	3	14%
συμφωνώ απόλυτα	1	5%

**Ελεύθερο σχόλιο για το ερωτηματολόγιο "ΜΠΟΡΩ"-Παιδιατρική**

Το ερωτηματολόγιο είναι μια πρωτότυπη προσπάθεια επικοινωνίας και συζήτησης μεταξύ εκπαιδευτών και εκπαιδευόμενων. Είναι πολύ χρήσιμο και ευχάριστο και θα πρέπει να συνεχίσει να δίνεται στους φοιτητες, αν είναι εφικτό από την πρώτη εβδομάδα παρακολούθησης της κλινικής ώστε να τους βοηθά να κατευθυνθούν σε αυτά που πρόκειται αν τους ζητηθούν ως βασικές δεξιότητες κατά τη διάκρεια της κλινικής άσκησης. Επίσης αποτελεί και προσωπική αξιολόγηση για όλους μας καθώς συμπληρώνεται ξανά με τη λήξη της κλινικής άσκησης. h diadikasia me th sullogh twn istorikwn kai twn kathhmerinwn upografwn tha mporouse na paralhfthei kathws einai mia tupikh perissoterodiadikasia kai oxi toso ousiastikh, enw tha mporouse na ginontan perissotera mathhmata! einai xrisimo gia tous foitites kai gia tous didaskontes Πολλές φορές αναλίσκόμαστε με τις υπογραφές και δεν εστιάζουμε στην ουσία. πιστεύω ότι χρειάζεται περισσότερη θεωρία από τους καθηγητές μας πάνω στα περιστατικά ώστε να κατανοήσουμε μια κλινική οντότητα. Κάποια από τα μαθήματα που γίνονται στα ΚΕΚ δεν είναι τόσο βοηθητικά ενώ θα θέλαμε περισσότερα μαθήματα πάνω στα πιο συνήθη νοσήματα τουλάχιστον. Είναι πολύ καλό το γεγονός του οτι μας ανατίθεται απο την αρχή της κλινικής ένα χαρτί με κάποιους στόχους. Ωστόσο επειδή είναι αρκετοί οι στόχοι αυτοί και πολλές οι συλλογές των υποφραφών ερχόμαστε πολλές φορές σε ρήξη με κάποιους συγκεκριμένους καθηγητές, είτε γιατί έχουν πολύ δουλειά για να υπογράψουν, είτε γιατί δεν του βρίσκουμε, ή γιατί απλά δεν διατίθονται να το κάνουν τη δεδομένη στιγμή. Αποτέλεσμα αυτού είναι να ασχολούμαστε περισσότερο με την συλλογή υπογραφών παρα με τα παιδιά. Με άλλα λόγια σαν ιδέα είναι καλή αλλά το σύστημα και η οργάνωση στην κλινική δεν την υποστηρίζει. einai xrisimo gia tous foitites kai gia tous didaskontes

# Ψηφιακό φόρμα αξιολόγησης

- Ειδική «φόρμα» στο Google Drive
- Ανάρτηση του link στο e-course.uoi.gr
- Online συμπλήρωση στην αίθουσα υπολογιστών της «Ιατρικής Φυσικής»

# "ΠΑΙΔΙΑΤΡΙΚΗ": ΑΞΙΟΛΟΓΗΣΗ ΕΚΠΑΙΔΕΥΤΙΚΟΥ ΕΡΓΟΥ

ΕΡΩΤΗΜΑΤΟΛΟΓΙΟ ΕΠΙΤΡΟΠΗΣ ΕΚΠΑΙΔΕΥΣΗΣ ΙΑΤΡΙΚΗΣ ΣΧΟΛΗΣ ΠΑΝΕΠΙΣΤΗΜΙΟΥ  
ΙΩΑΝΝΙΝΩΝ, ΕΣΣ  
ΑΚΑΔΗΜΑΪΚΟ ΕΤΟΣ 2012-2013

Αγαπητοί φοιτητές,

Η Επιτροπή Σπουδών της Ιατρικής Σχολής του Πανεπιστημίου Ιωαννίνων επιθυμεί να αξιολογήσει συνολικά το πρόγραμμα των μαθημάτων και τον τρόπο διδασκαλίας, με στόχο τη βελτίωση του επιπέδου των σπουδών σας. Γι' αυτό σας παρακαλούμε να συμπληρώσετε το ερωτηματολόγιο αυτό (ανώνυμα), ώστε να έχουμε κατά το δυνατόν μία πλήρη εικόνα, από την οποία δε μπορεί να λείπει και η δική σας συνεισφορά. Οι ειλικρινείς απαντήσεις σας θα βοηθήσουν στη βελτίωση της διδασκαλίας μας.

Μόλις υποβάλετε τις απαντήσεις σας μπορείτε να δείτε τα προσωρινά αποτελέσματα. Τα τελικά θα σας γνωστοποιηθούν όταν όλοι οι συνάδελφοί σας υποβάλουν τις δικές τους.

\* Required

Εξάμηνο σπουδών \*

## Α'. Γενική εικόνα του φοιτητή για το Μάθημα

1. Τι ποσοστό των παραδόσεων έχετε παρακολουθήσει; \*

Διαλέξτε την πιο καλή προσέγγιση

2. Πόσο προχωρημένο ήταν κατά τη γνώμη σας το επίπεδο της διδασχθείσας ύλης; \*

Καθόλου

Λίγο

Μέτρια

Αρκετά

Πολύ

Πάρα πολύ

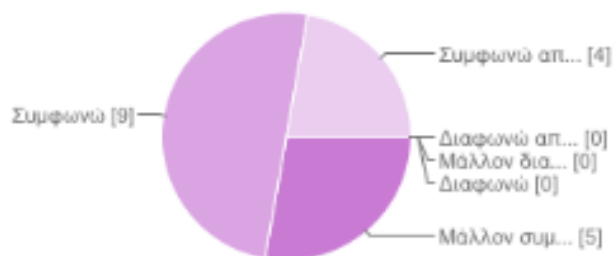
3. Πόσο σας βοήθησαν οι γνώσεις σας από άλλα μαθήματα για την καλύτερη κατανόηση του μαθήματος αυτού; \*

Καθόλου

Λίγο

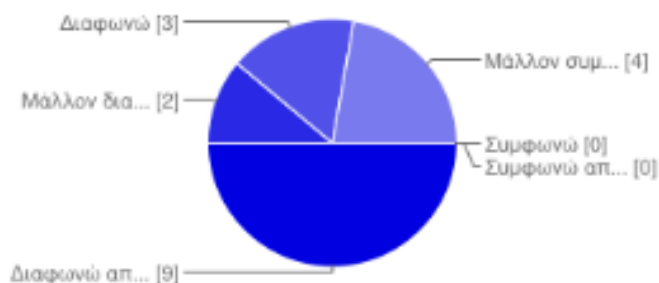
Μέτρια

### 31. Χαίρομαι ιδιαίτερα που εκπαιδεύτηκα στην Παιδιατρική



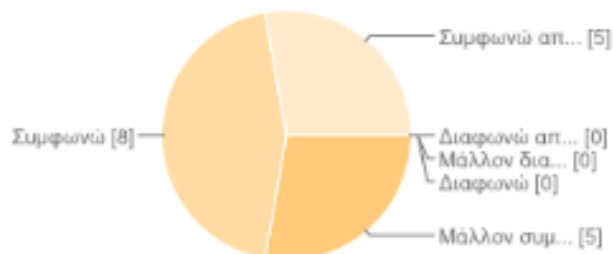
Διαφωνώ απόλυτα	0	0%
Μάλλον διαφωνώ	0	0%
Διαφωνώ	0	0%
Μάλλον συμφωνώ	5	28%
Συμφωνώ	9	50%
Συμφωνώ απόλυτα	4	22%

### 32. Έχασα το χρόνο μου στη διάρκεια της εκπαίδευσής μου στην Παιδιατρική



Διαφωνώ απόλυτα	9	50%
Μάλλον διαφωνώ	2	11%
Διαφωνώ	3	17%
Μάλλον συμφωνώ	4	22%
Συμφωνώ	0	0%
Συμφωνώ απόλυτα	0	0%

### 33. Η Παιδιατρική είναι μια απαιτητική ειδικότητα

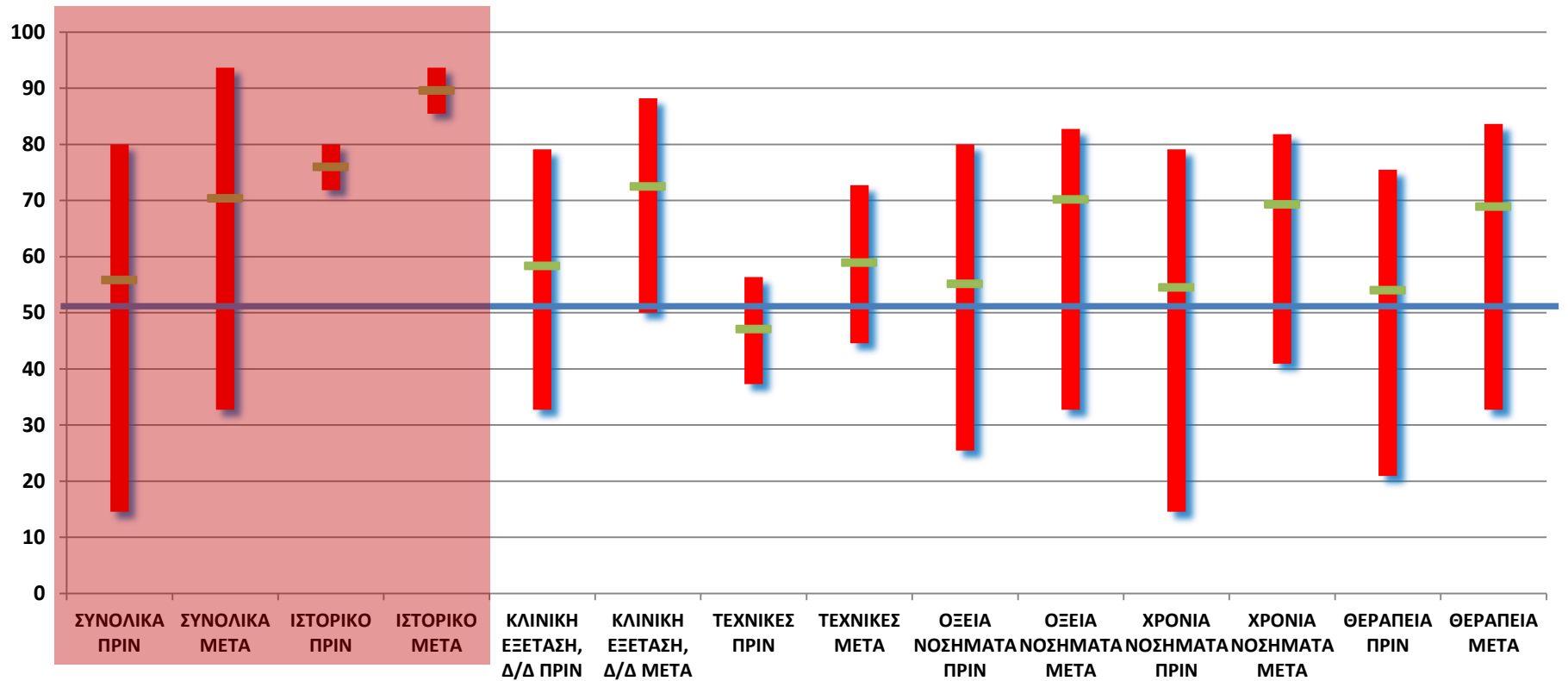


Διαφωνώ απόλυτα	0	0%
Μάλλον διαφωνώ	0	0%
Διαφωνώ	0	0%
Μάλλον συμφωνώ	5	28%
Συμφωνώ	8	44%
Συμφωνώ απόλυτα	5	28%

### 30. Πώς πιστεύετε ότι μπορεί να βελτιωθεί ο τρόπος διδασκαλίας και εξέτασης του συγκεκριμένου μαθήματος;

perissoteres dialekseis kai h telikh eksetash na einai graphth pou einai rio antikeimenikh kai ligotero psuxofthora gia to foithth ΝΑ ΓΙΝΟΝΤΑΙ ΠΕΡΙΣΣΟΤΕΡΑ ΜΑΘΗΜΑΤΑ Κ ΝΑ ΣΥΖΗΤΟΥΝΤΑΙ ΠΕΡΙΣΣΟΤΕΡΑ ΤΑ ΚΛΙΝΙΚΑ ΠΕΡΙΣΤΑΤΙΚΑ Με διενέργεια της τελικής εξέτασης στο τέλος της κλινικής και όχι στο τέλος του έτους!!! Μόνο γραπτά, είναι υποκειμενικός ο προφορικός τρόπος εξέτασης Όσο αναφορά στις διαλέξεις θα πρέπει να υπάρχει κάποια συνοχή μεταξύ των μαθημάτων και να είναι σαφώς περισσότερα διότι εμείς τελειώσαμε και δεν κάναμε βασικά μαθήματα, όπως λοιμώξεις κλπ. Καλύτερα θα ήταν να γίνονται το πρωί όταν έχουμε καθαρό μυαλό. Πιο πολλά μαθήματα στην κλινική, de tha allaza kati Επειδή η ύλη της παιδιατρικής είναι πολύ ευρεία, θεωρώ ότι τα μαθήματα που γίνονται δεν μπορούν να καλύψουν παρα μόνο λίγα θέματα. Θα έπρεπε να γίνουν περισσότερα μαθήματα. Επίσης, είναι κουραστικό κ αγχωτικό να συγκεντρώνουμε όλες αυτές τις υπογραφές. Είναι μια πιστοποίηση αυτών που βλέπουμε αλλά δεν είναι η ουσία και μας "τρώνει" πολύ χρόνο. δεν χρειάζονται 15 ιστορικά γιατί είναι πάρα πολλά και ο φοιτητής αναλώνεται στο να μαζέψει τα ιστορικά με διάφορους τρόπους που δεν προσφέρουν στην εκπαίδευση του. Είναι πιο ρεαλιστικό να είναι πιο λίγα. Επίσης υπάρχουν καθηγητες οι οποίοι δεν έχουν ορεξη να ασχοληθούν με τους φοιτητες. Οποτε να συμμετέχουν μόνο αυτοί που πραγματικά έχουν ορεξη. πιστευω πως οι εφημεριες ήταν πολύτιμες μαθαιναμε ολα οσα δεν βλεπαμε στην κλινικη 1 βδομαδα. Πρέπει να γίνουν πολύ περισσότερα μαθήματα, να γίνουν καθημερινά για να προλάβουμε να καλύπτουμε την ύλη. Και να δίνουμε λιγότερη σημασία στις υπογραφές επειδή νιώθαμε πάρα πολύ άσχημα να ζητήσουμε υπογραφή κάθε φορά που είδαμε κάτι και έγινε πλέον αυτή η προτεραιότητά μας αντί να ασχοληθούμε με την ύλη και τα περιστατικά ... και είναι κάποια πράγματα που είδαμε και πέρασε στο φυσιολογικό παιδί αλλά δεν μπορούσαμε να πάρουμε υπογραφή .. άρα καλύτερα είναι να μας βοηθήσετε να δούμε περισσότερα πράγματα χωρίς την εμμονή με τις υπογραφές. Επίσης τα μαθήματα ήταν πάρα πολύ λίγες και πραγματικά νιώθω ότι δεν έχω κερδίσει αρκετές γνώσεις όπως περίμενα στην αρχή της κλινικής, αντίθετα ξέχασα ότι έχω μάθει στην παθολογία η οποία με βοήθησε απίστευτα στη κλινική. Επίσης ήταν πολύ λίγες οι μέρες στον κάθε τομέα και χωρίς όφελος . Ήθελα να περάσουμε περισσότερο χρόνο στα νεογνά γιατί δεν έμαθα τίποτα από εκεί μόνο την αναγνώριση του ίκτερου. Το νοσηλευτικό μάθημα ήταν καλό αλλά θα ήταν καλύτερα ακόμα να τα κάναμε αυτά που ακούσαμε. Πιστεύω ότι καλύτερα να γίνονται καθημερινά μαθήματα, γιατί πιστεύω ότι δεν καλύπτεται πλήρως η ύλη που απαιτείται να γνωρίζουμε για την εξέταση και δεν γνωρίζουμε που ακριβώς πρέπει να εστιάσουμε στο βιβλίο. Επίσης ο τρόπος διαχωρισμού των υποομάδων και παρακολούθηση με διαφορετικό καθηγητή κάθε εβδομάδα δεν ήταν καθόλου εκπαιδευτικό γιατί αρκετοί γιατροί δεν ασχολήθηκαν μαζί μας. Επιπλέον ο τρόπος λήψης παρουσιών δεν ήταν καθόλου πρακτικός γιατί καθημερινά βρισκόμασταν στην δύσκολη θέση να ζητάμε υπογραφές από τους γιατρούς, και σε περίπτωση απουσίας του υπεύθυνου για κάθε ομάδα γιατρού, έπρεπε να φροντίσουμε οι ίδιοι να κάνουμε αντικατάσταση και να παρακολουθήσουμε επίσκεψη με κάποιον άλλο γιατρό. Επίσης θεωρώ ότι ο αριθμός των ιστορικών ήταν πολύ μεγάλος και αχρείαστο, καθώς επίσης και η φόρμα συμπλήρωσης των ασκήσεων που πρέπει να παρακολουθήσουμε και το σκορ που πρέπει να πετύχουμε γιατί παίρνει πολύ το χαρακτήρα βαθμοθηρίας παρά εκπαίδευσης, και θα ήταν καλύτερο αυτά αφού τα θεωρείται σημαντικά για παρακολούθηση στο πέρας μας από την κλινική, να φροντίζατε στα εκπαιδευτικό πλαίσιο να τα παρακολουθούσαμε όλοι, τουλάχιστον και σε θεωρητικά! Μεγαλύτερη πίεση στους φοιτητές :-) Να δίνεται περισσότερη σημασία στο να αποκτούμε κλινικές δεξιότητες (όχι μόνο κλινική εξέταση)

# Στόχος ? Η ΒΕΛΤΙΩΣΗ





# Προτάσεις ?

1. Αύξηση ωρών θεωρητικών μαθημάτων
2. Κλινική εφαρμογή του θεωρητικού μαθήματος την ίδια ημέρα