

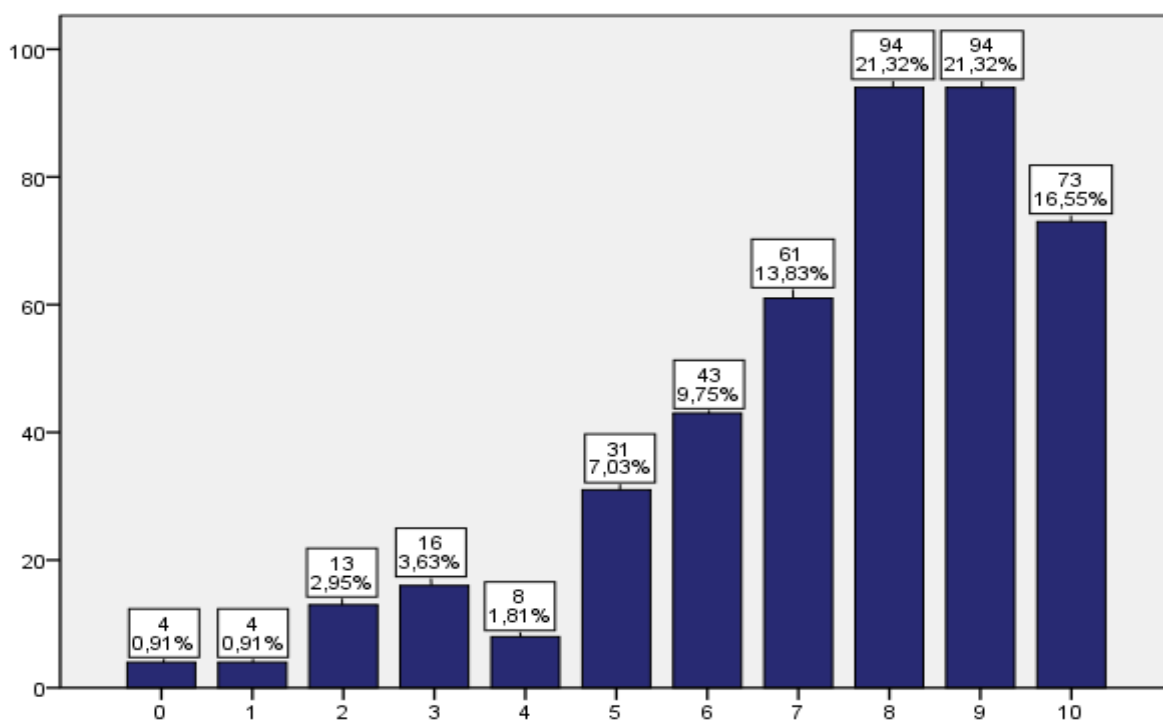
**Τμήμα Ιατρικής**  
**Περιγραφική Στατιστική**  
**Ερωτηματολόγια από 4/2019 έως και 7/2019**

*Συγκεντρωτικά αποτελέσματα για τα βασικά/προκλινικά μαθήματα*

**Π. Παραδόσεις (διαλέξεις)**

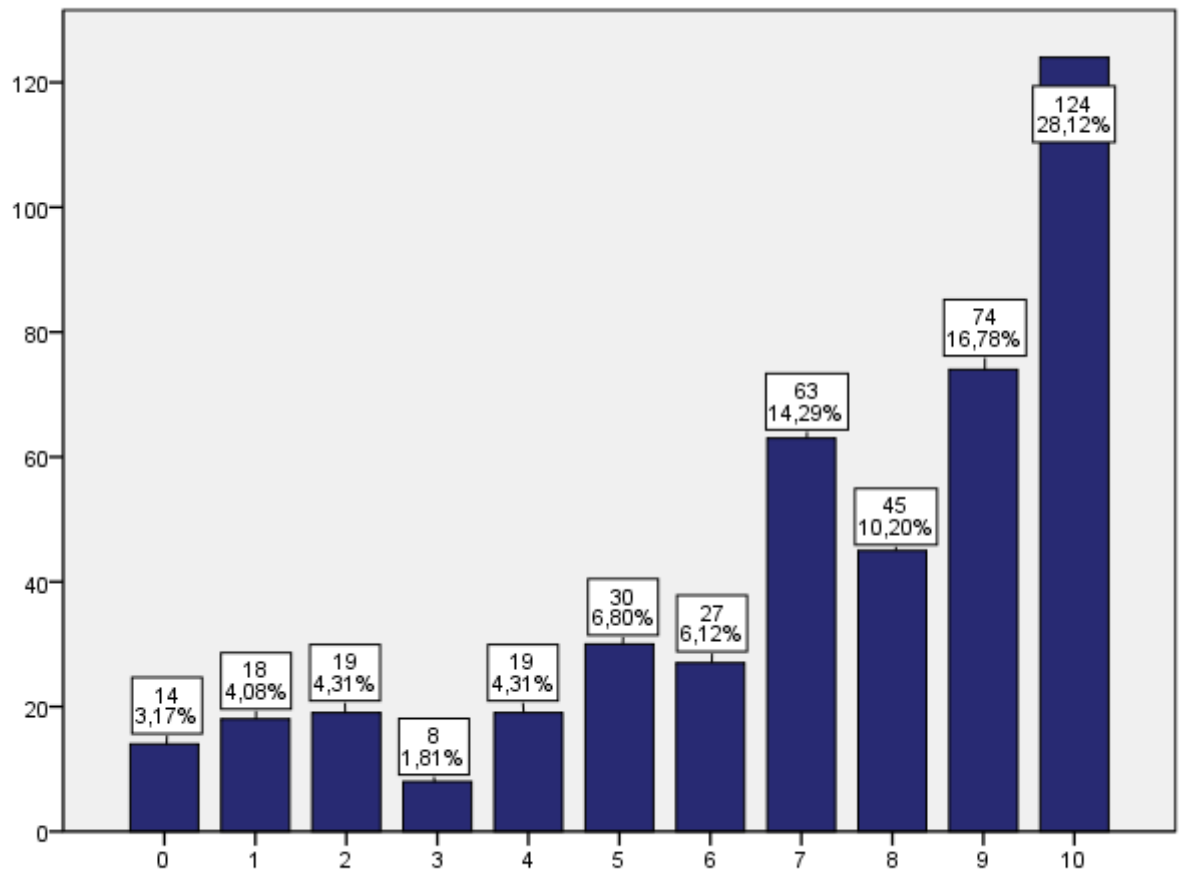
**Π1. Πόσο συχνά παρακολουθείτε τις παραδόσεις των μαθημάτων της Σχολής γενικά;**

441 απαντήσεις



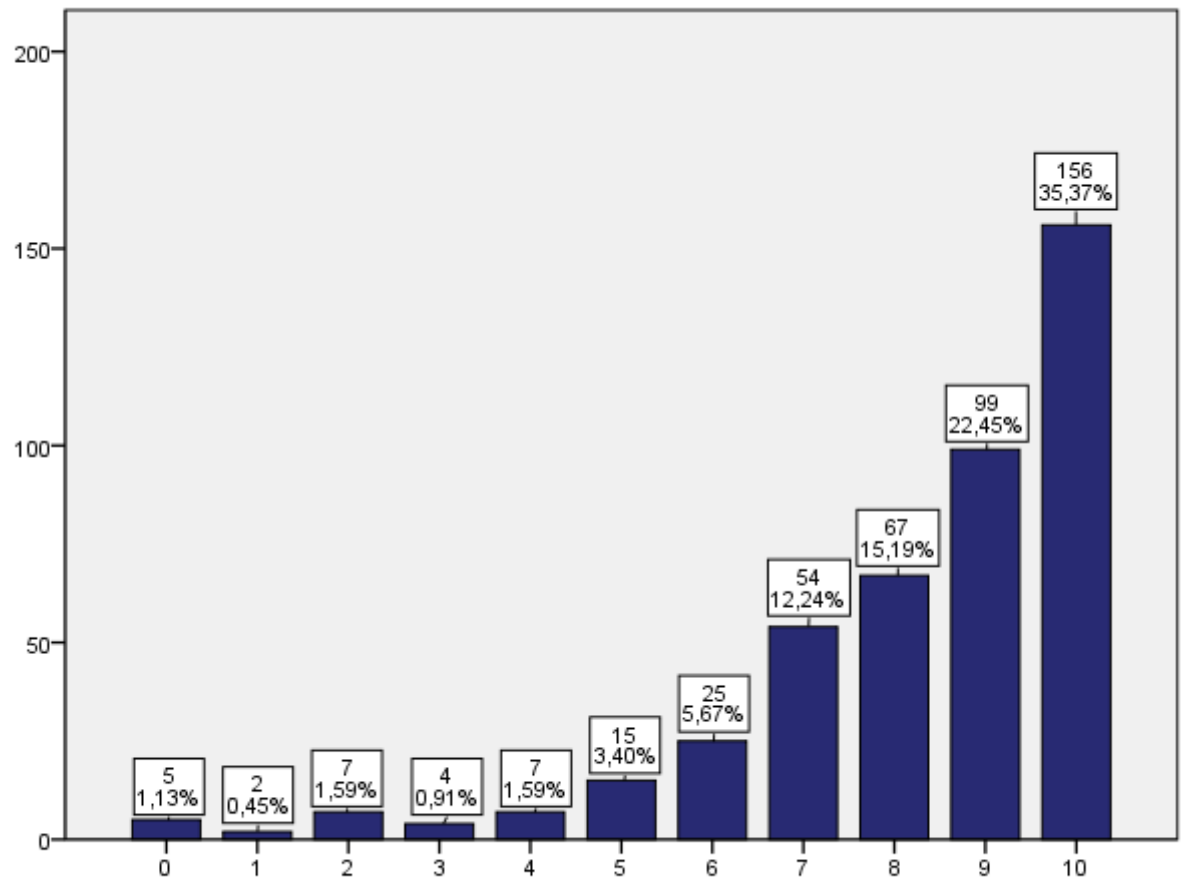
## Π2. Πόσο συχνά παρακολουθείτε τις παραδόσεις του συγκεκριμένου μαθήματος;

441 απαντήσεις



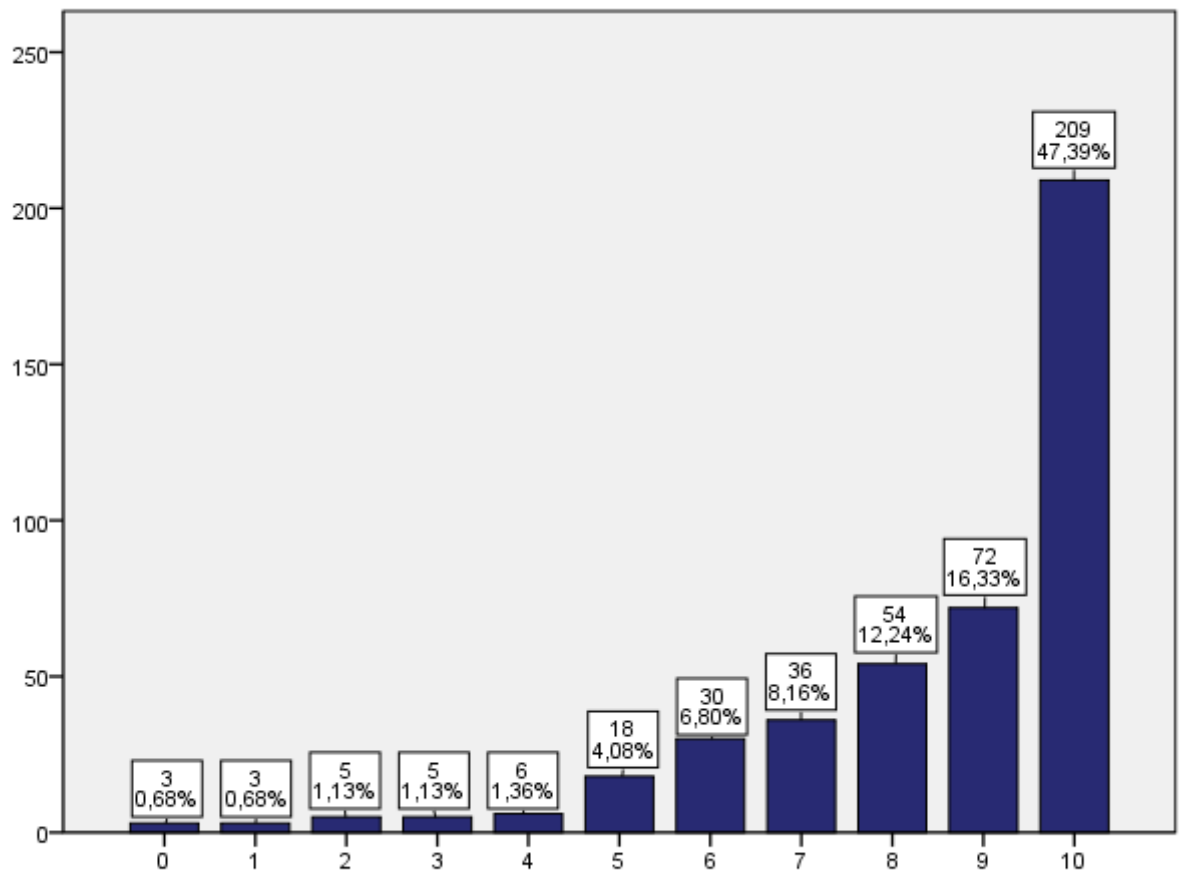
### Π3. Πόσο ενδιαφέρον βρίσκετε το περιεχόμενο του μαθήματος;

441 απαντήσεις



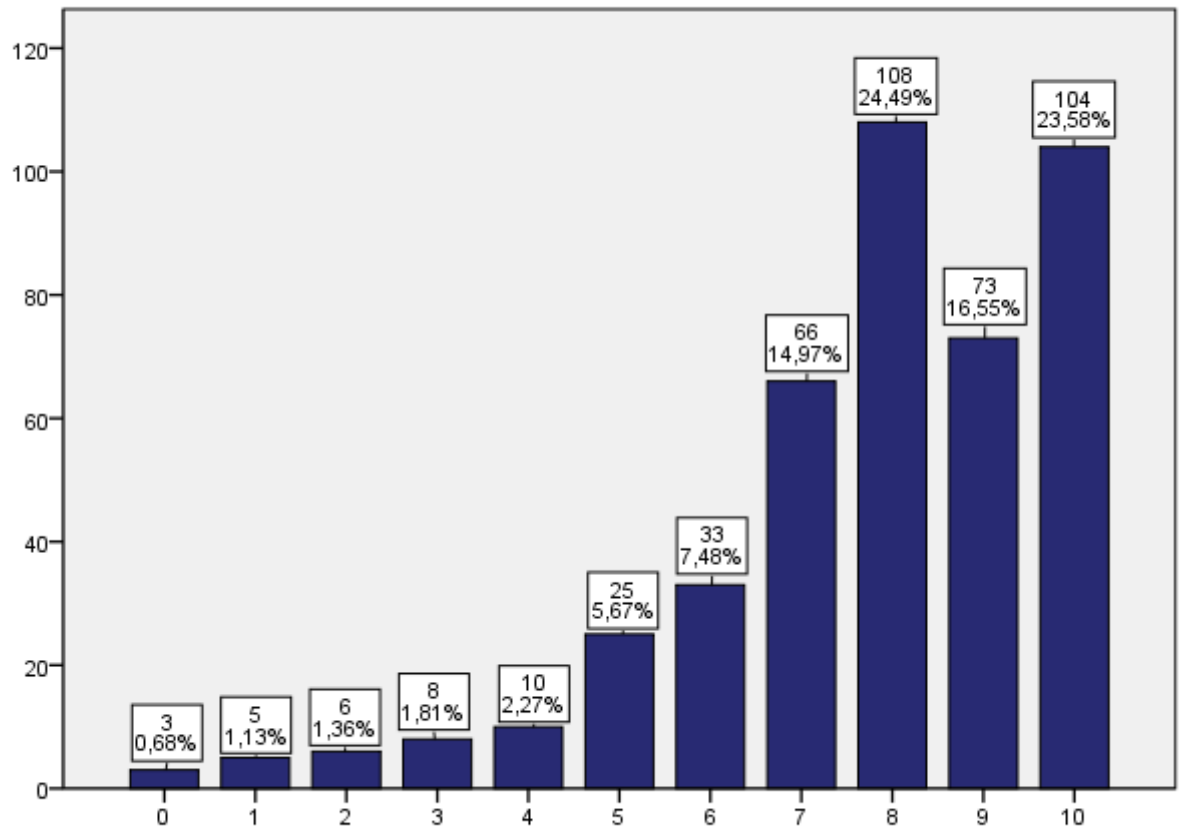
#### Π4. Πόσο χρήσιμο θεωρείτε το μάθημα για την όλη πορεία των σπουδών σας;

441 απαντήσεις



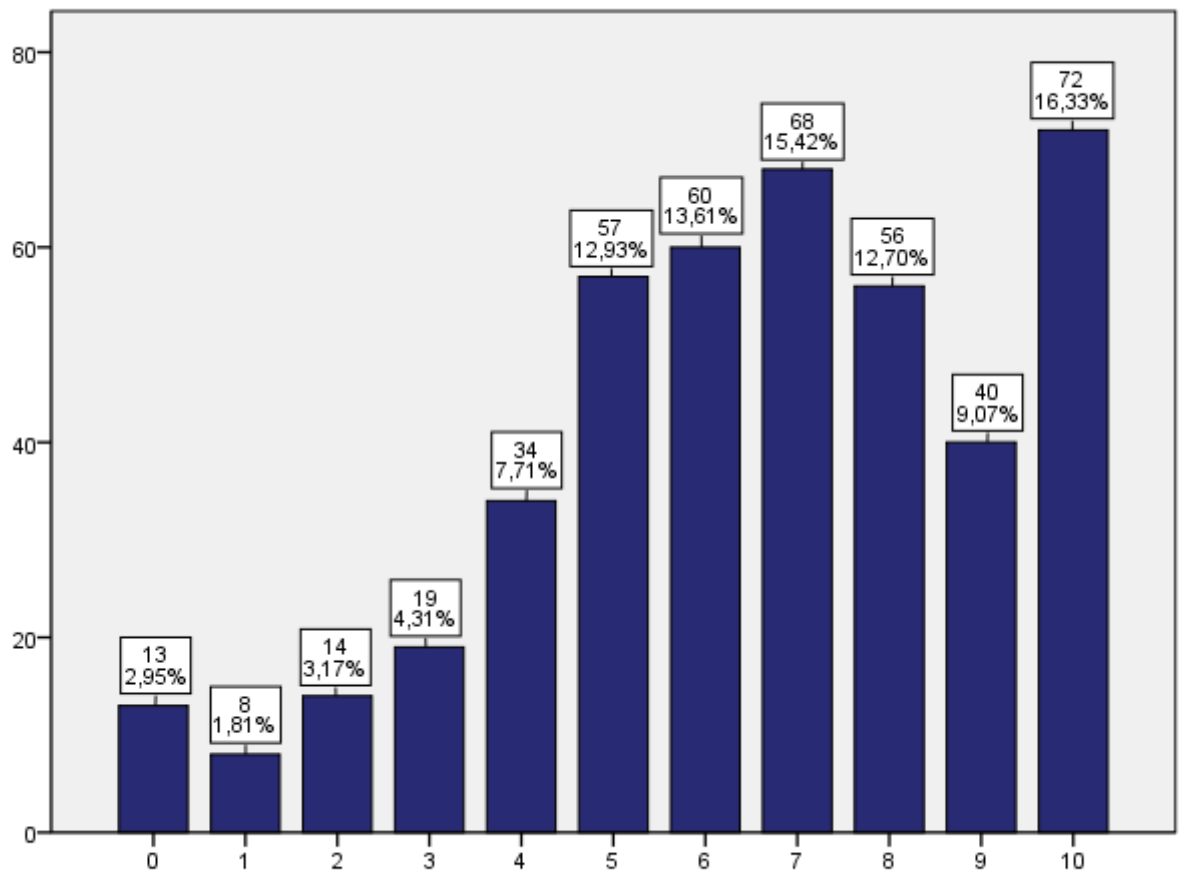
**Π5. Πόσο σχετίζεται το μάθημα με όσα διδαχθήκατε ή διδάσκεστε σε άλλα μαθήματα;**

441 απαντήσεις



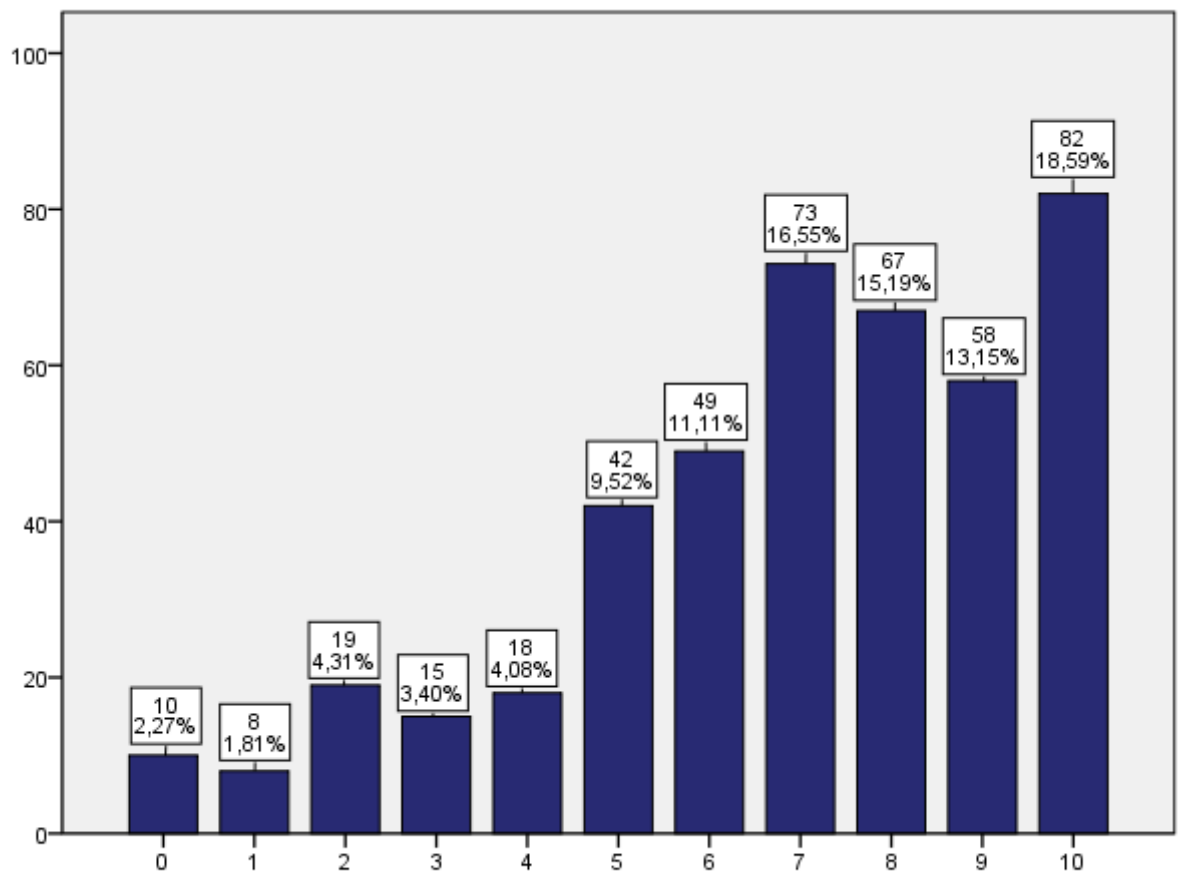
## Π6. Πόσο κατάλληλες είναι οι αίθουσες διδασκαλίας;

441 απαντήσεις



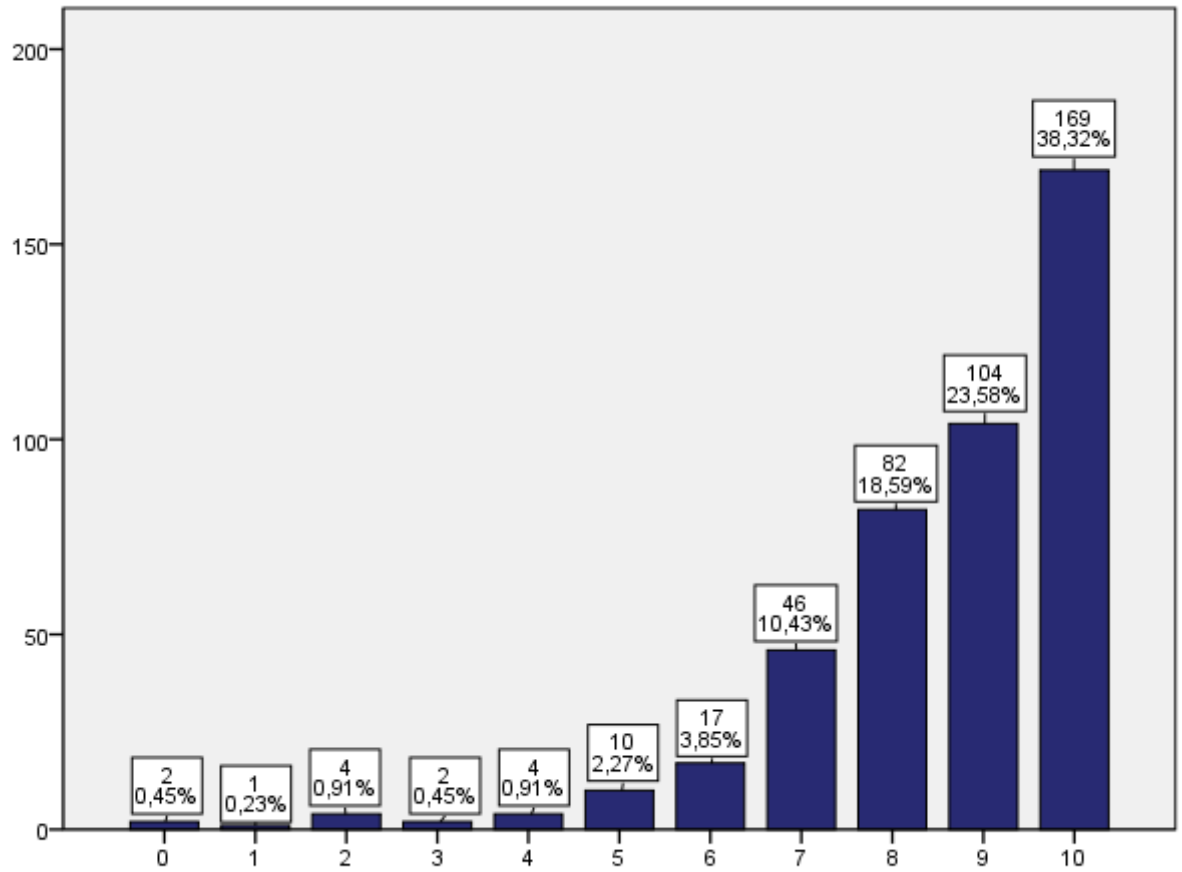
**Π7. Πόσο διευκολύνει την παρακολούθηση το ωρολόγιο πρόγραμμα διδασκαλίας;**

441 απαντήσεις



## Π8. Πόσο το περιεχόμενο των παραδόσεων καλύπτει την ύλη του μαθήματος;

441 απαντήσεις

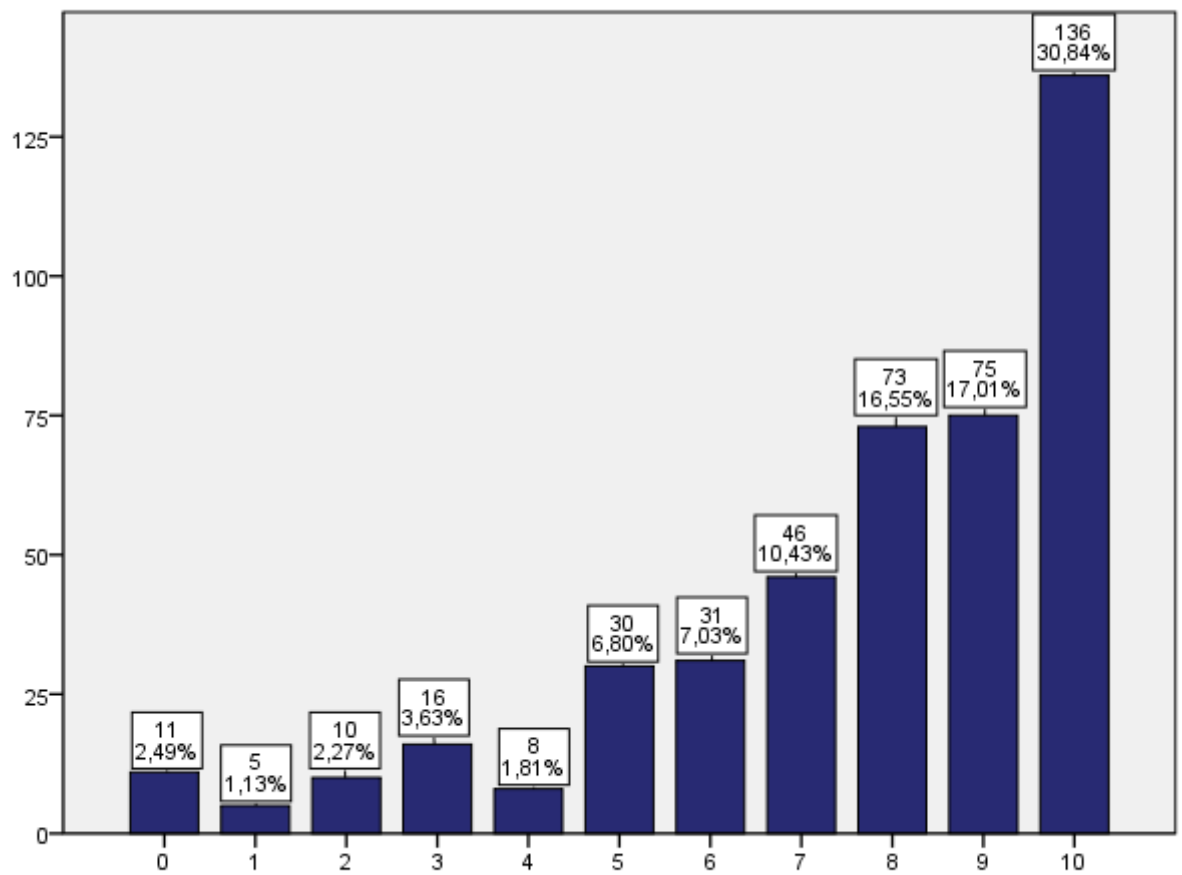




## Σ. Συγγράμματα, Σημειώσεις

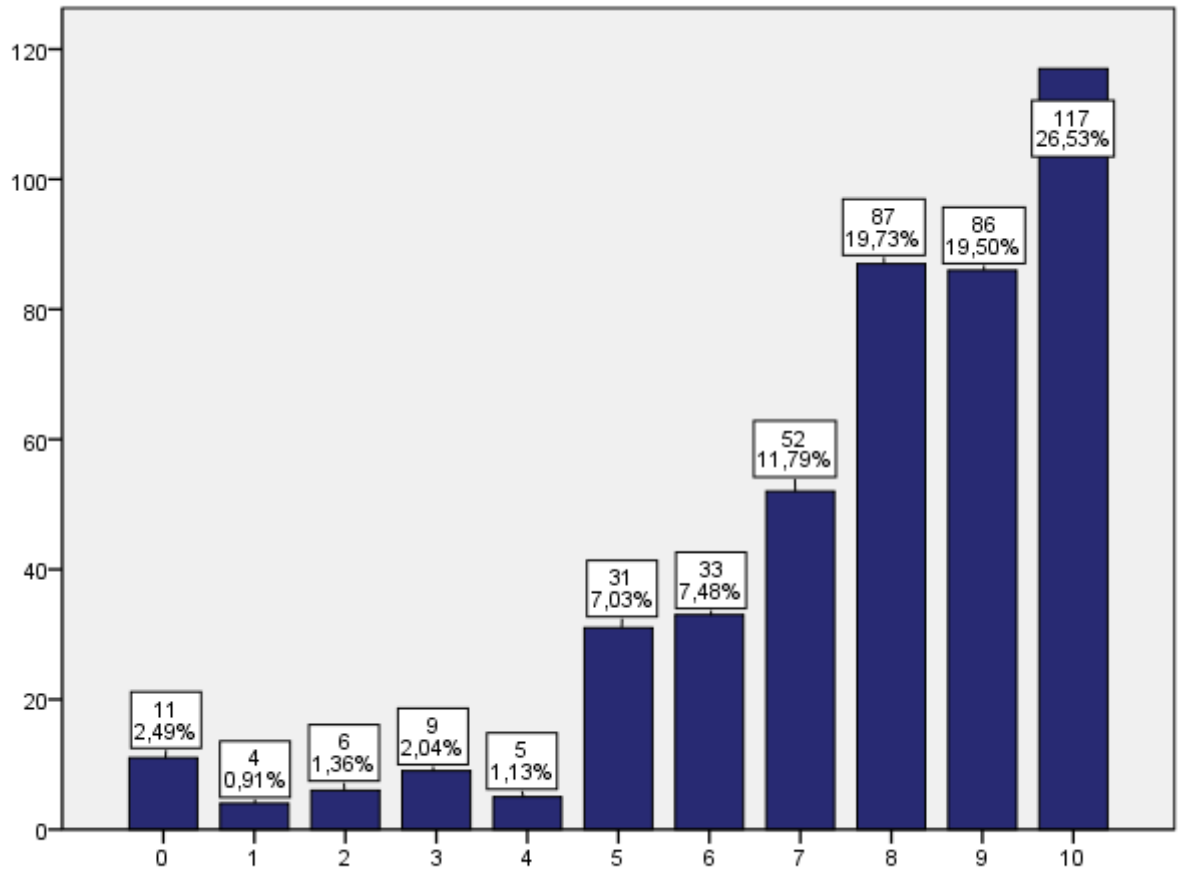
### Σ1. Πόσο το περιεχόμενο του συγγράμματος καλύπτει την ύλη του μαθήματος;

441 απαντήσεις



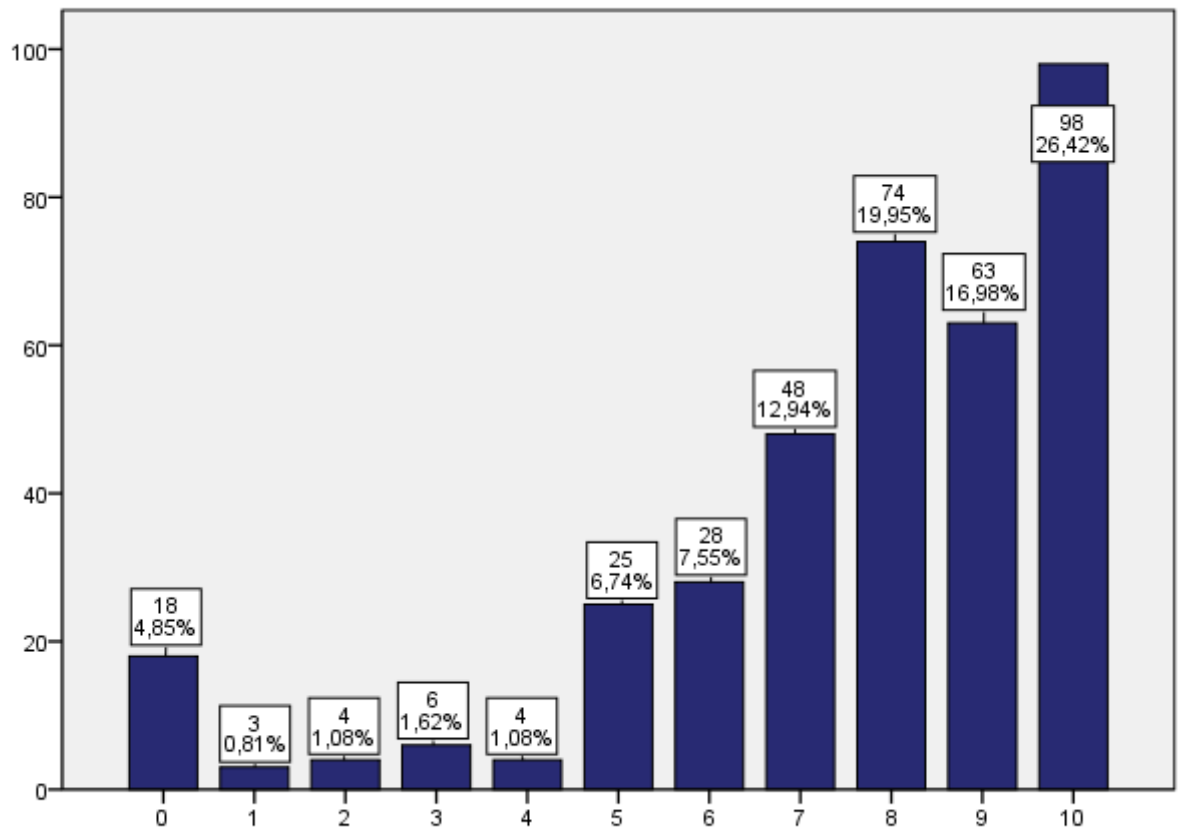
## Σ2. Πόσο καλή θεωρείτε την ποιότητα των χορηγούμενων συγγραμμάτων;

441 απαντήσεις



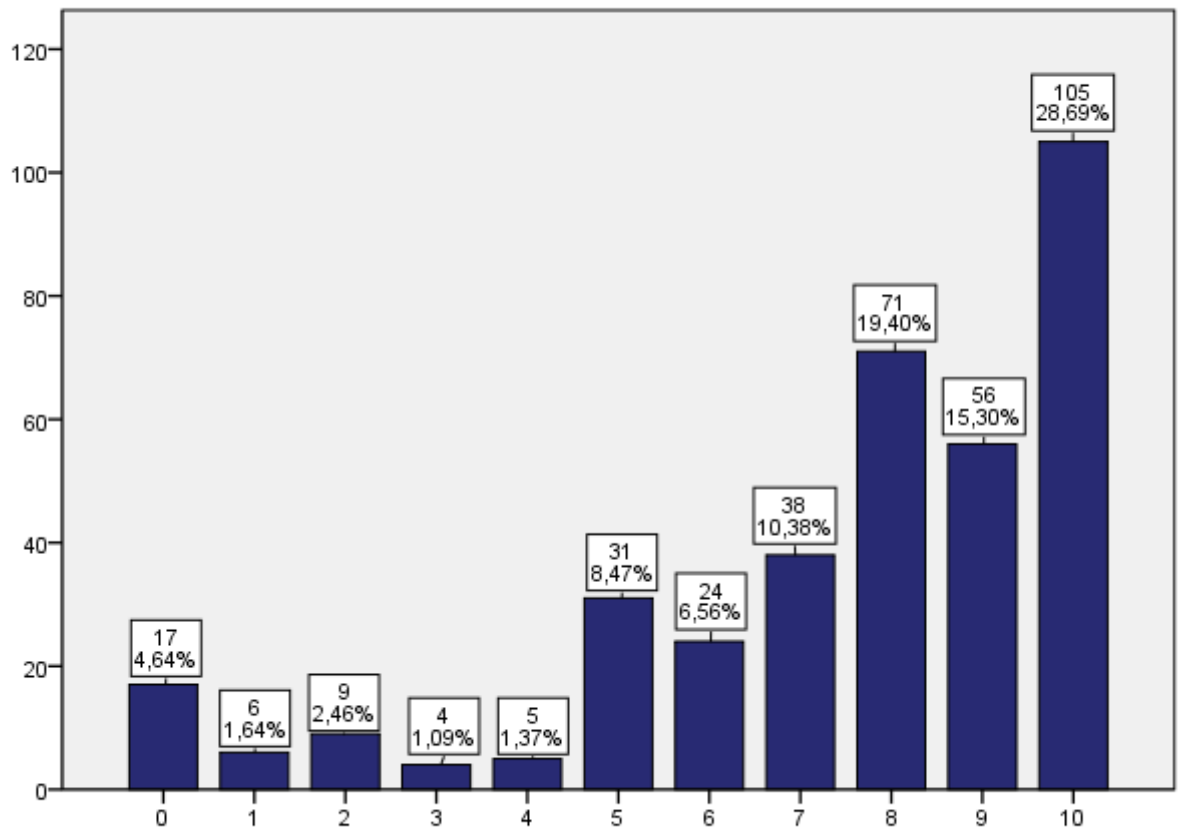
**Σ3. Πόσο καλή κρίνετε την ποιότητα του περιεχομένου των πανεπιστημιακών σημειώσεων; (αν χορηγούνται)**

371 απαντήσεις



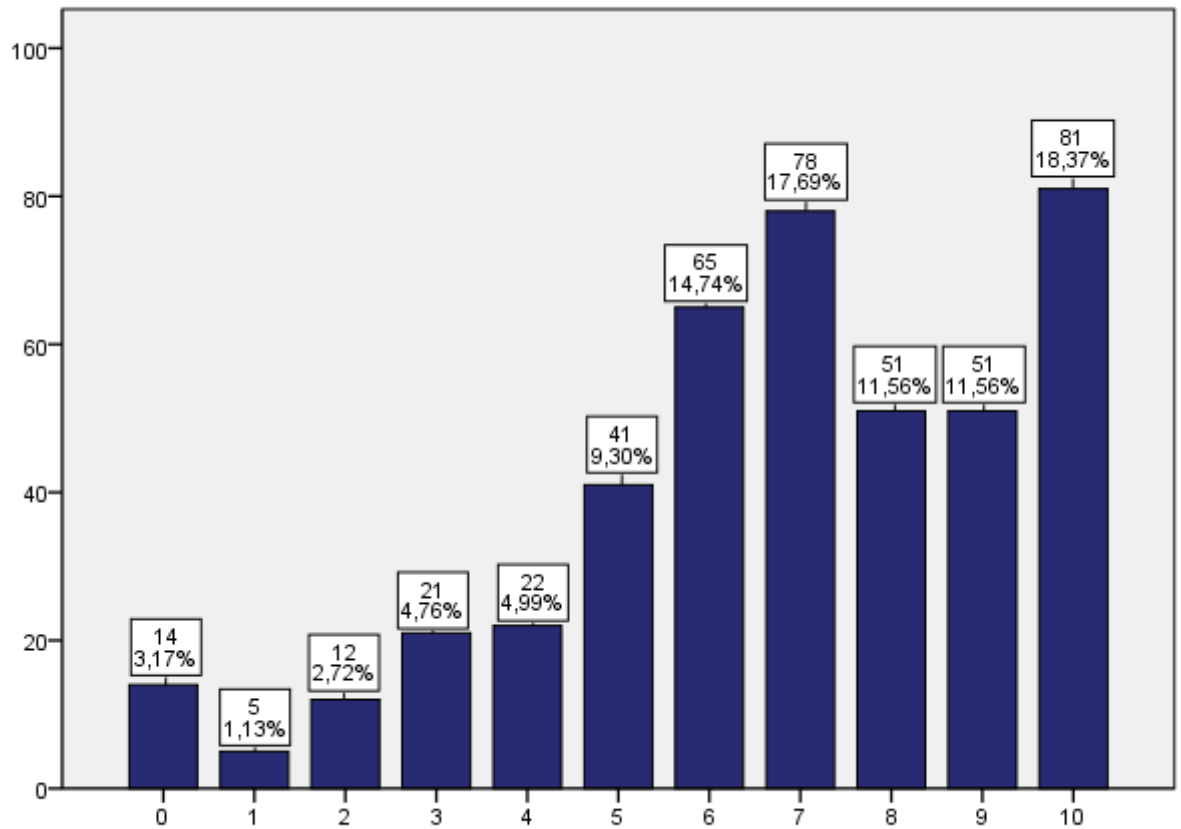
**Σ4. Πόσο καλή κρίνετε την ποιότητα του πρόσθετου υποστηρικτικού υλικού; (αν χορηγείται)**

366 απαντήσεις



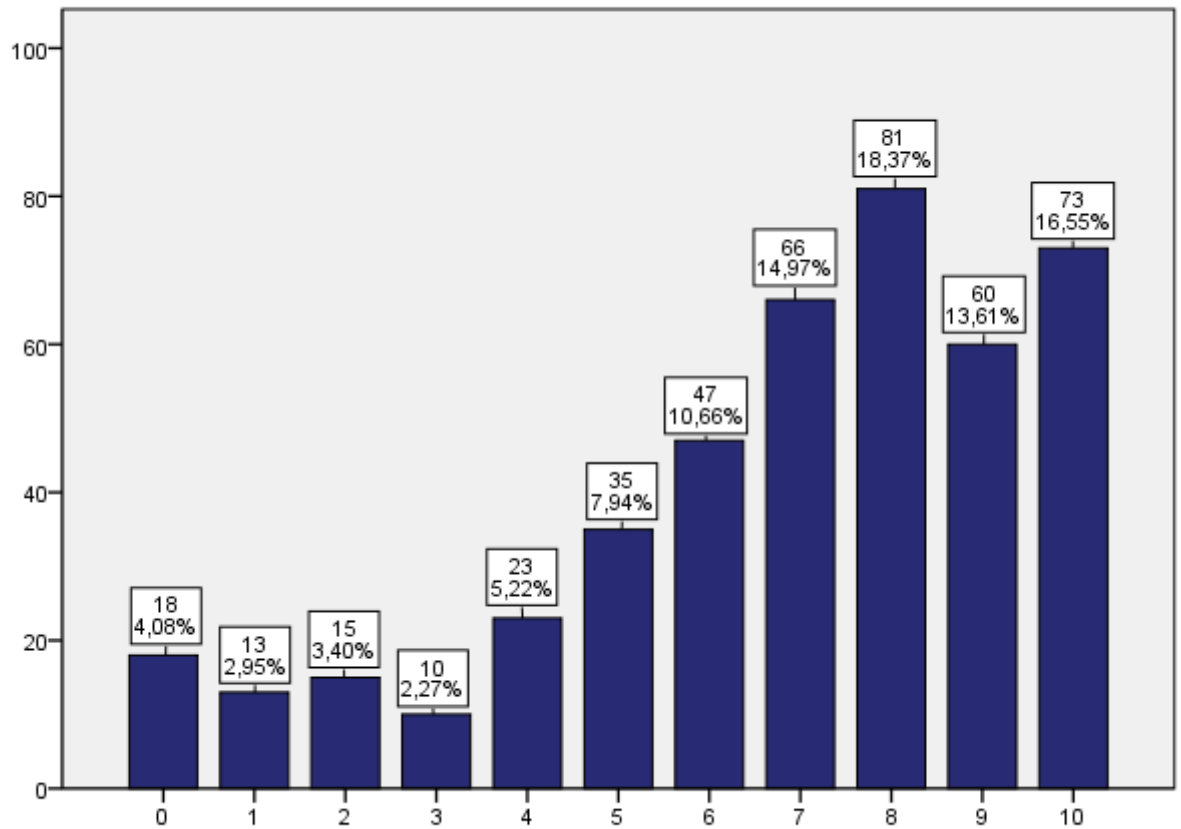
**Σ5. Πόσο έγκαιρα έχετε τα συγγράμματα στη διάθεσή σας για να μελετήσετε κατά τη διάρκεια του εξαμήνου;**

441 απαντήσεις



**Σ6. Πόσο χρησιμοποιείτε την Κεντρική Βιβλιοθήκη του Πανεπιστημίου ή του Τμήματος σας;**

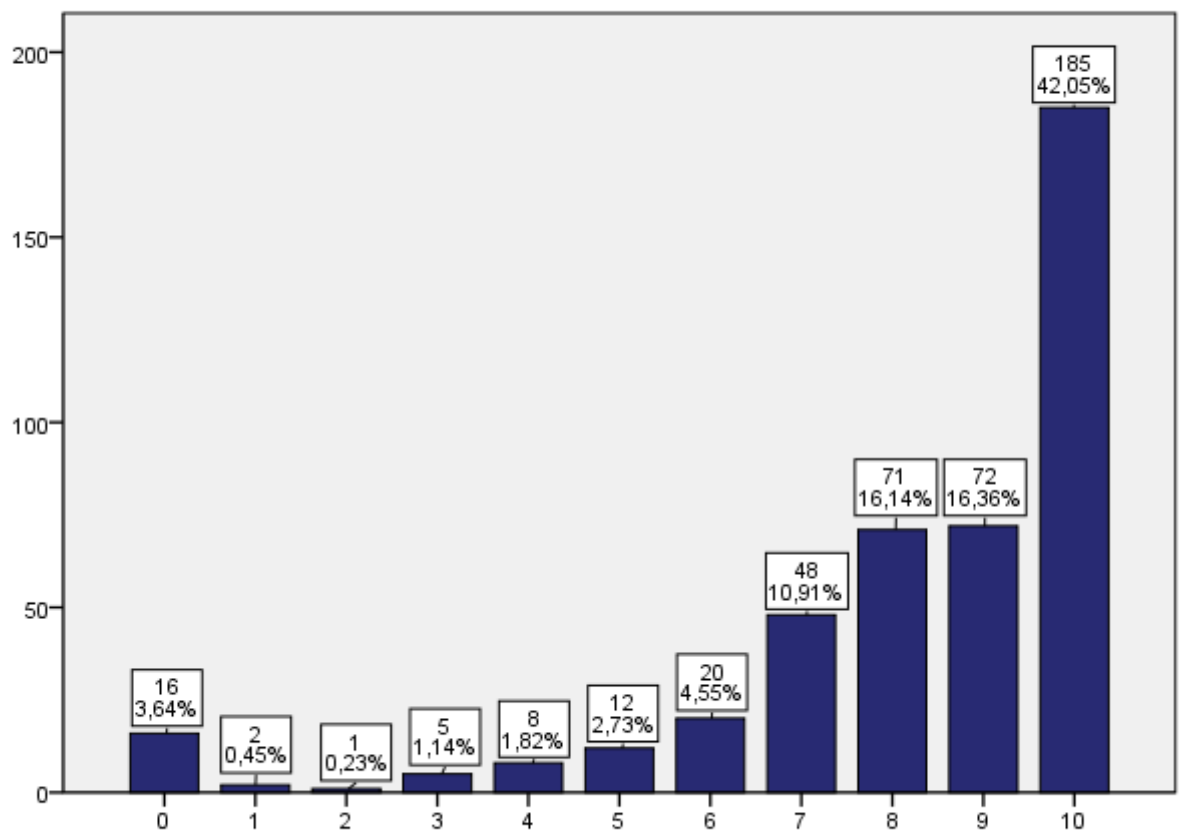
441 απαντήσεις



## A. Εργαστηριακές Ασκήσεις

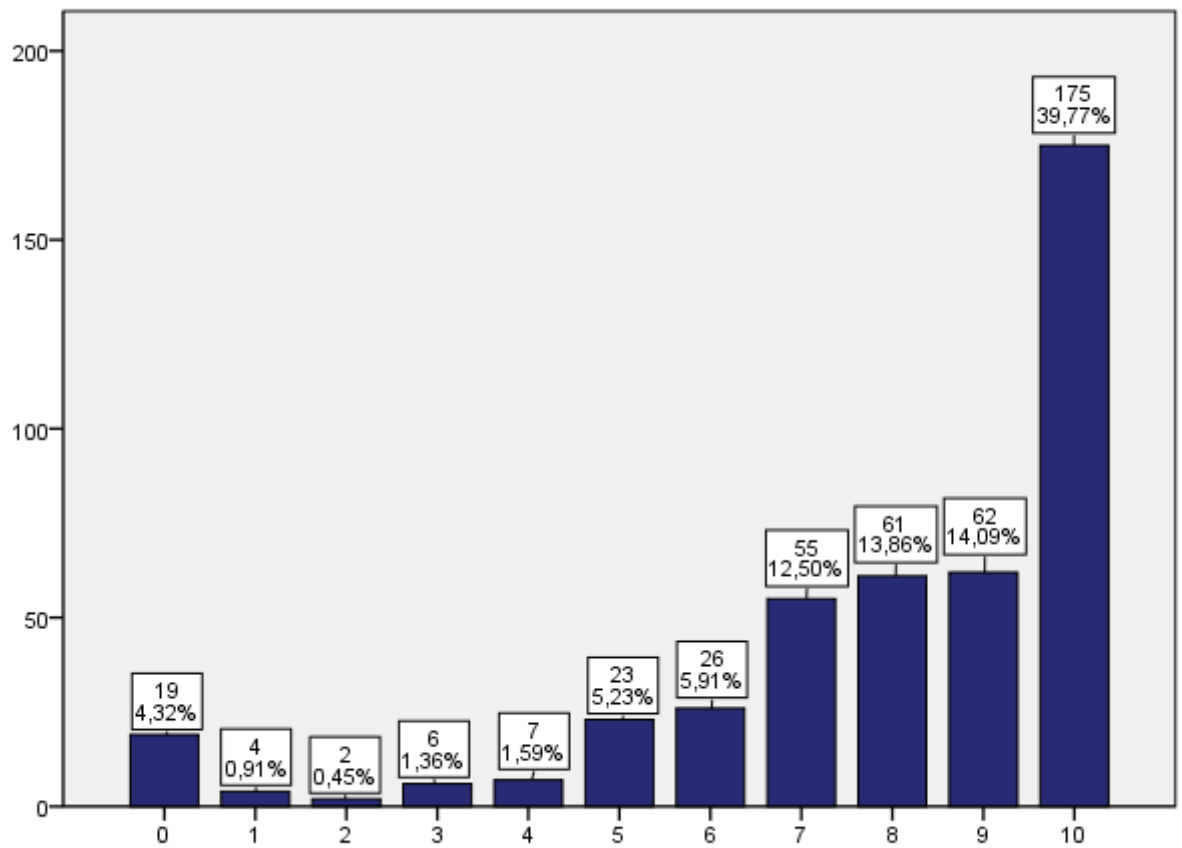
**A1. Πόσο συνδέεται η ύλη των εργαστηριακών ασκήσεων με αυτή των παραδόσεων του μαθήματος;**

440 απαντήσεις



**A2. Πόσο το διδακτικό κι επικουρικό προσωπικό των εργαστηριακών ασκήσεων ενημέρωσε για τις δυσκολίες που θα αντιμετωπίσετε στις συγκεκριμένες εργαστηριακές ασκήσεις;**

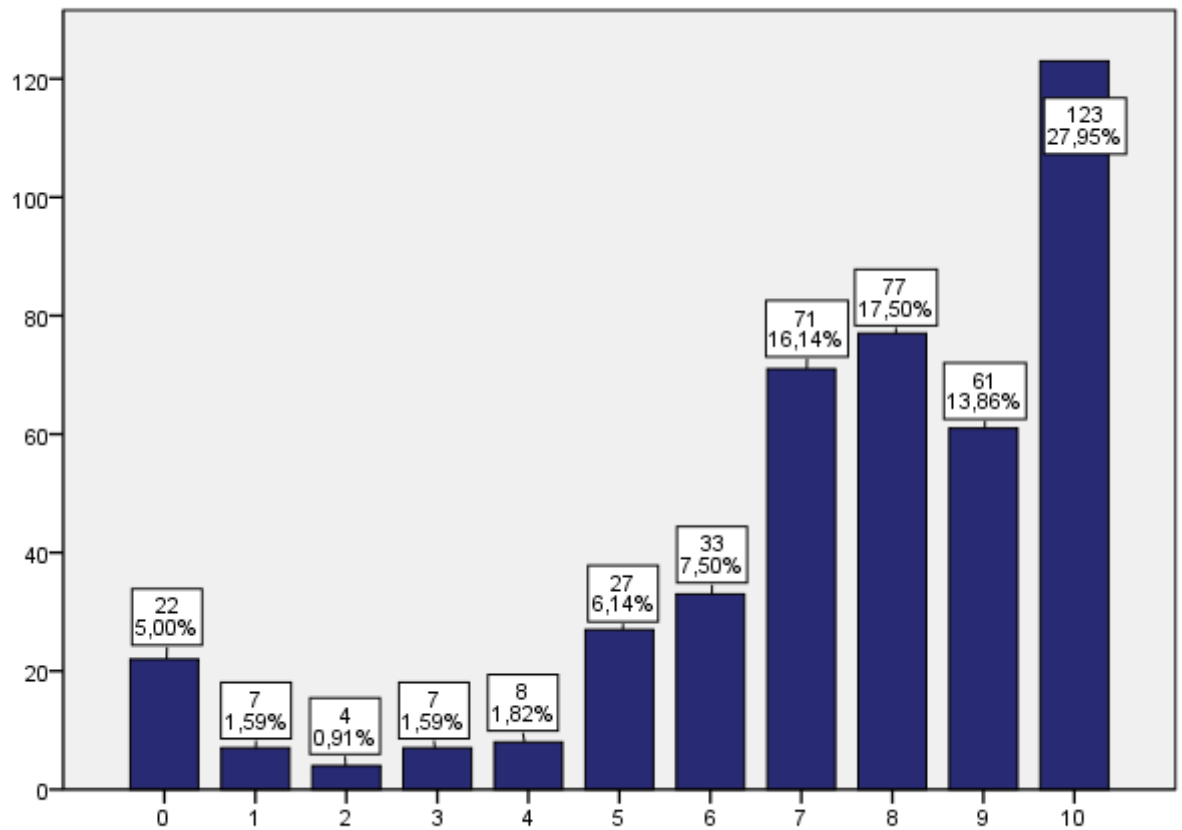
440 απαντήσεις





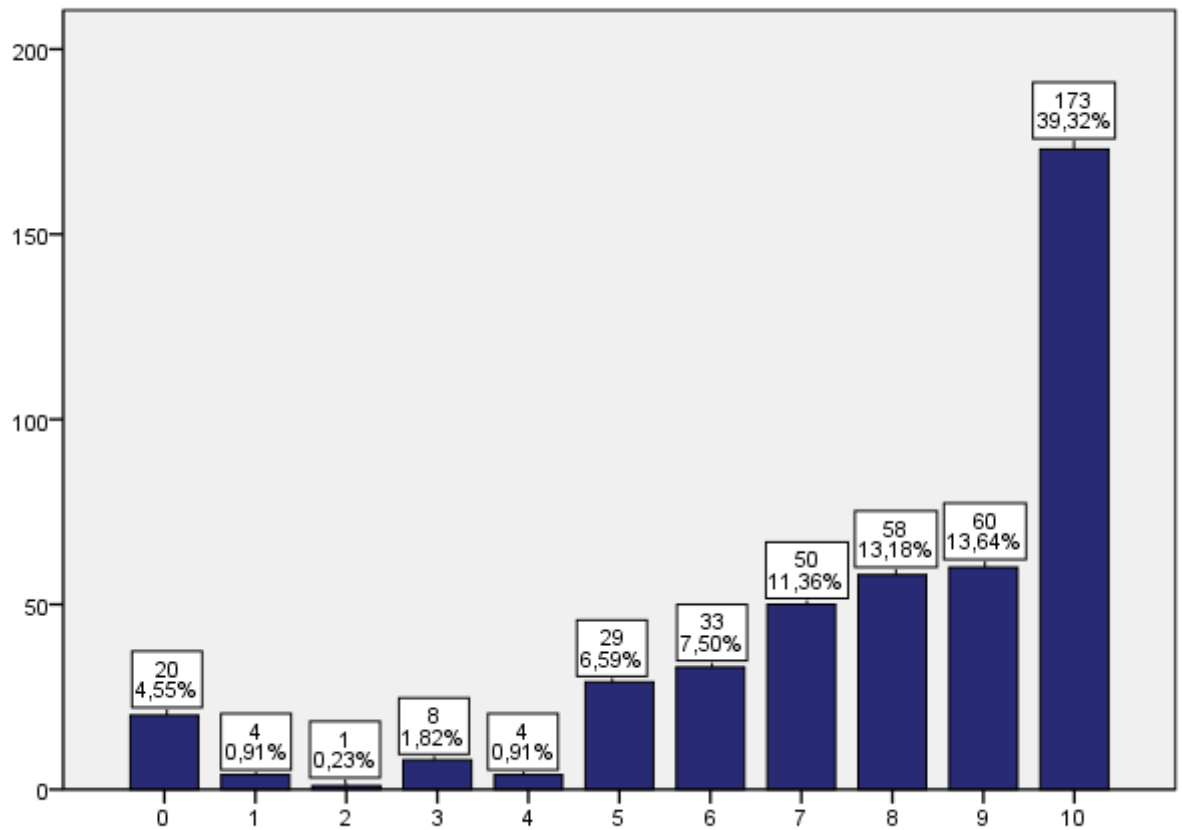
**A3. Πόσο ικανοποιητική ήταν η προετοιμασία σας πριν τη συμμετοχή σας στις εργαστηριακές ασκήσεις;**

440 απαντήσεις



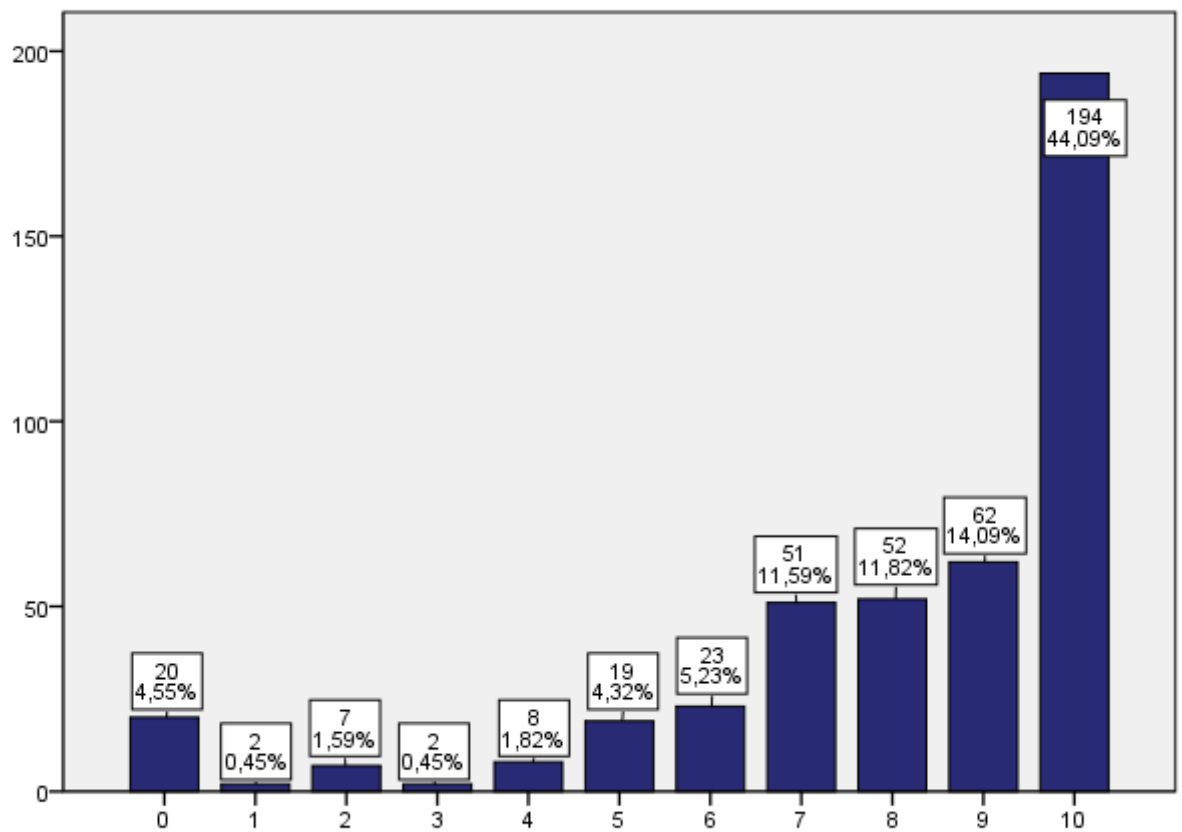
**A4. Πόσο ενημερωμένος/η ήσασταν σε θέματα υγιεινής και ασφάλειας στις συγκεκριμένες εργαστηριακές ασκήσεις;**

440 απαντήσεις



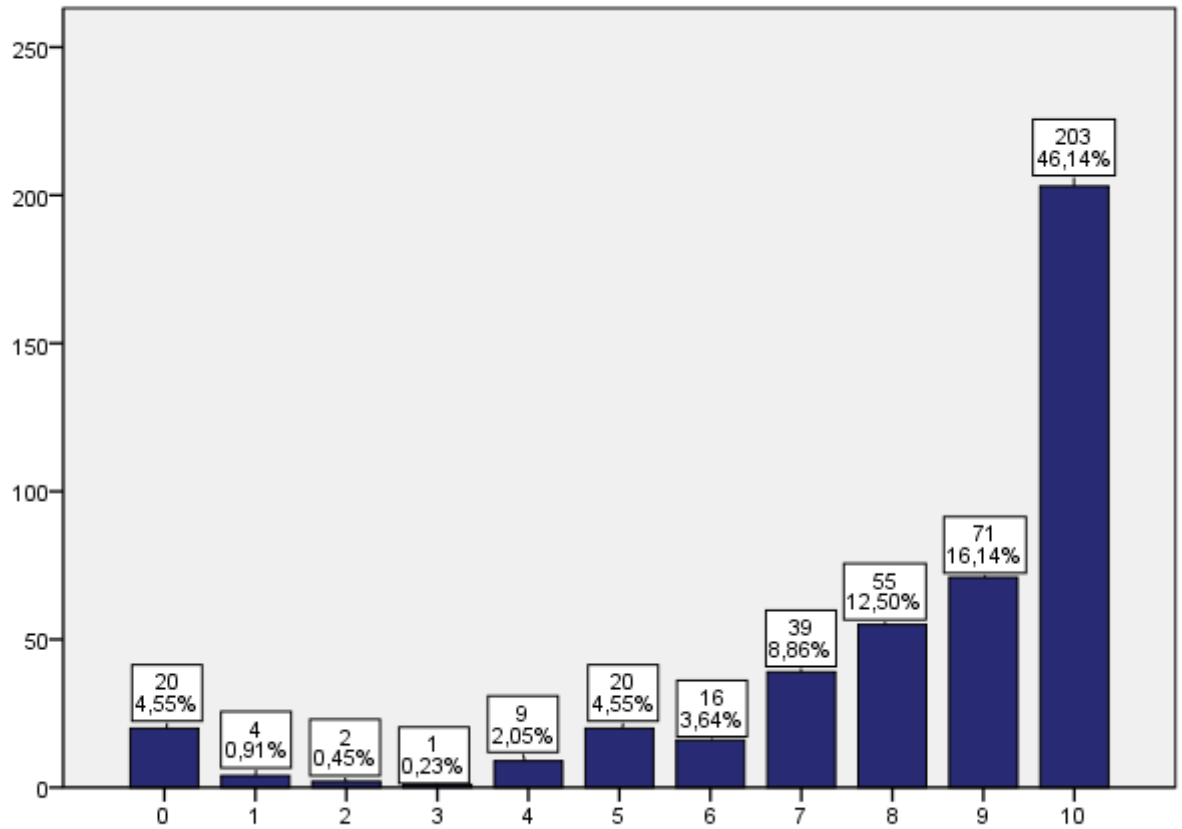
**A5. Σε πιο βαθμό οι εργαστηριακές ασκήσεις απαιτούσαν την ενεργό συμμετοχή σας;**

440 απαντήσεις



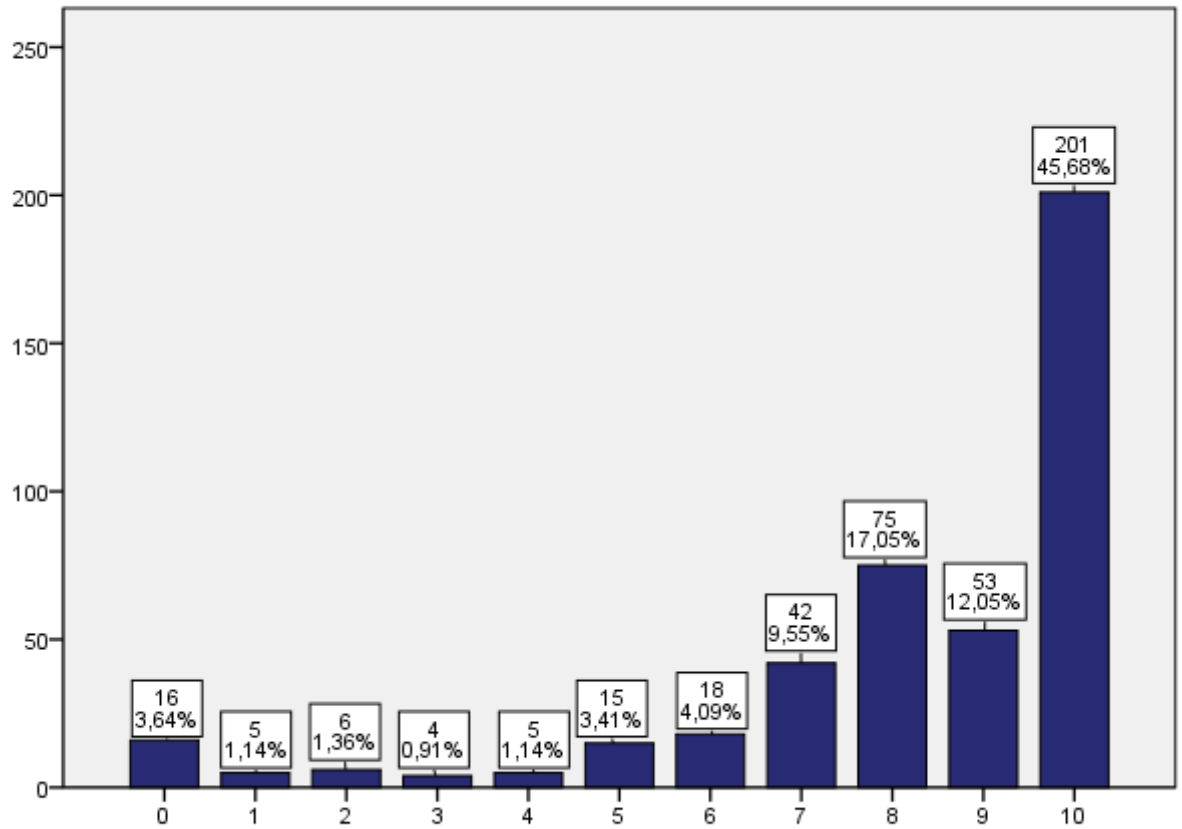
**Α6. Πόσο θετική θεωρείτε τη συνεργασία σας με τους διδάσκοντες των εργαστηριακών ασκήσεων;**

440 απαντήσεις



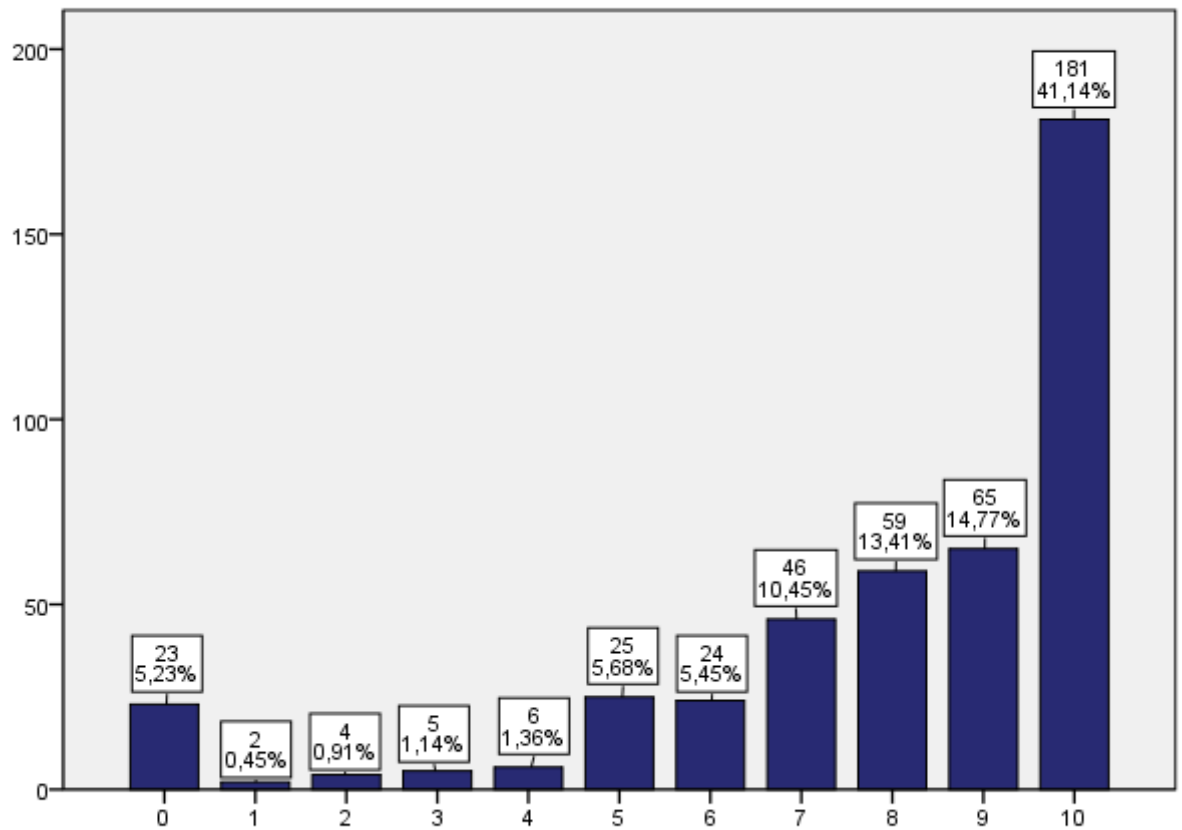
**A7. Πόσο το διδακτικό κι επικουρικό προσωπικό των εργαστηριακών ασκήσεων σας δίνει τη δυνατότητα να συζητάτε μαζί τους τις δυσκολίες σας;**

440 απαντήσεις



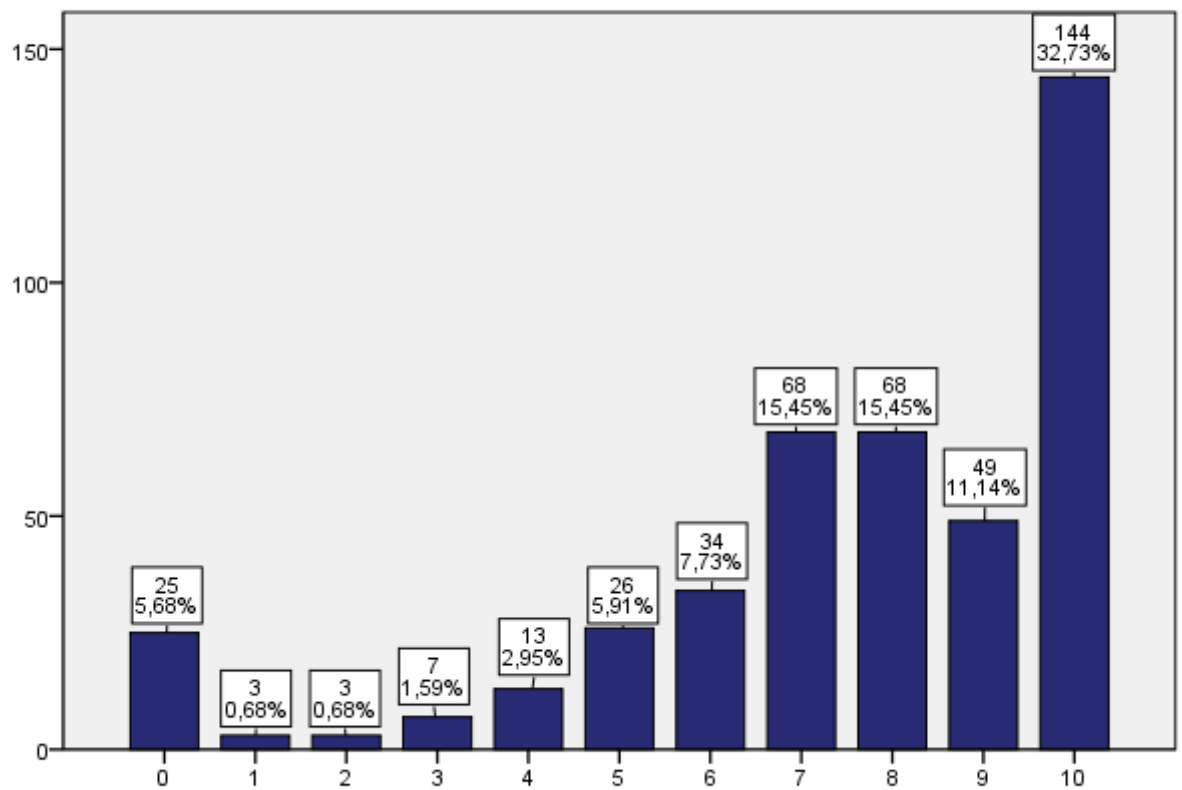
**A8. Πόσο το διδακτικό κι επικουρικό προσωπικό των εργαστηριακών ασκήσεων προώθησε τη συνεργασία σας με τους συμφοιτητές σας;**

440 απαντήσεις



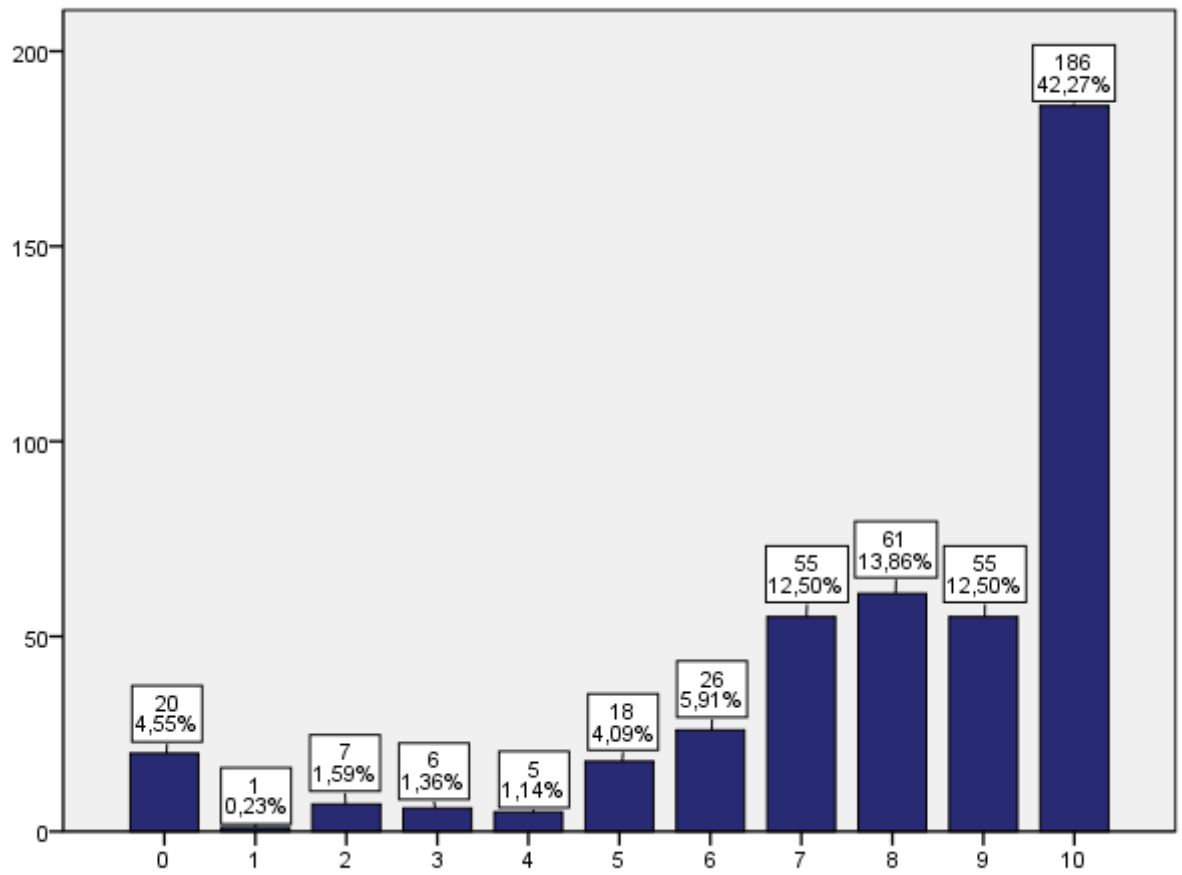
**A9. Πόσο το διδακτικό κι επικουρικό προσωπικό των εργαστηριακών ασκήσεων σας δημιούργησε πρόσθετα κίνητρα για να ανταποκριθείτε καλύτερα στις σπουδές σας;**

440 απαντήσεις



**A10. Υπήρχαν πριν την κάθε άσκηση σαφείς μαθησιακοί στόχοι της άσκησης;**

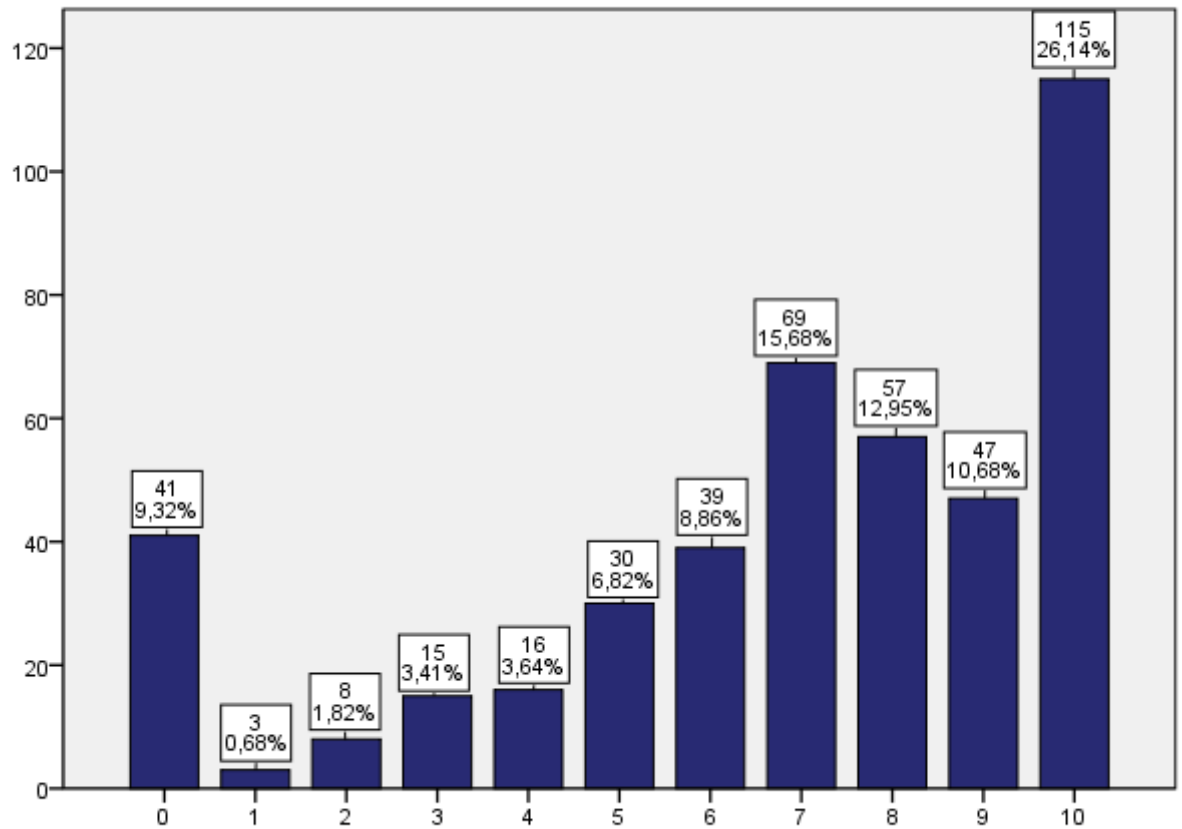
440 απαντήσεις





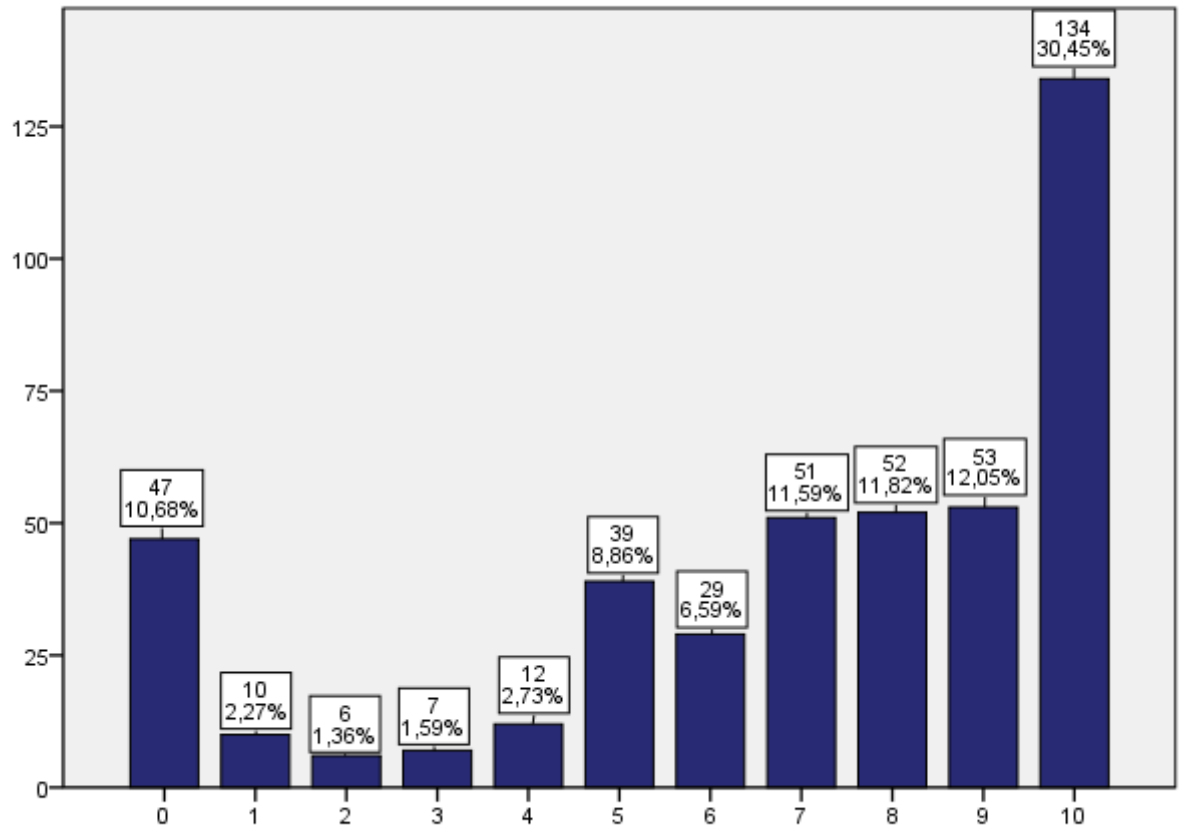
**A11. Σε ποιο βαθμό γίνονται ασκήσεις απλής επίδειξης στα πλαίσια των εργαστηριακών ασκήσεων;**

440 απαντήσεις



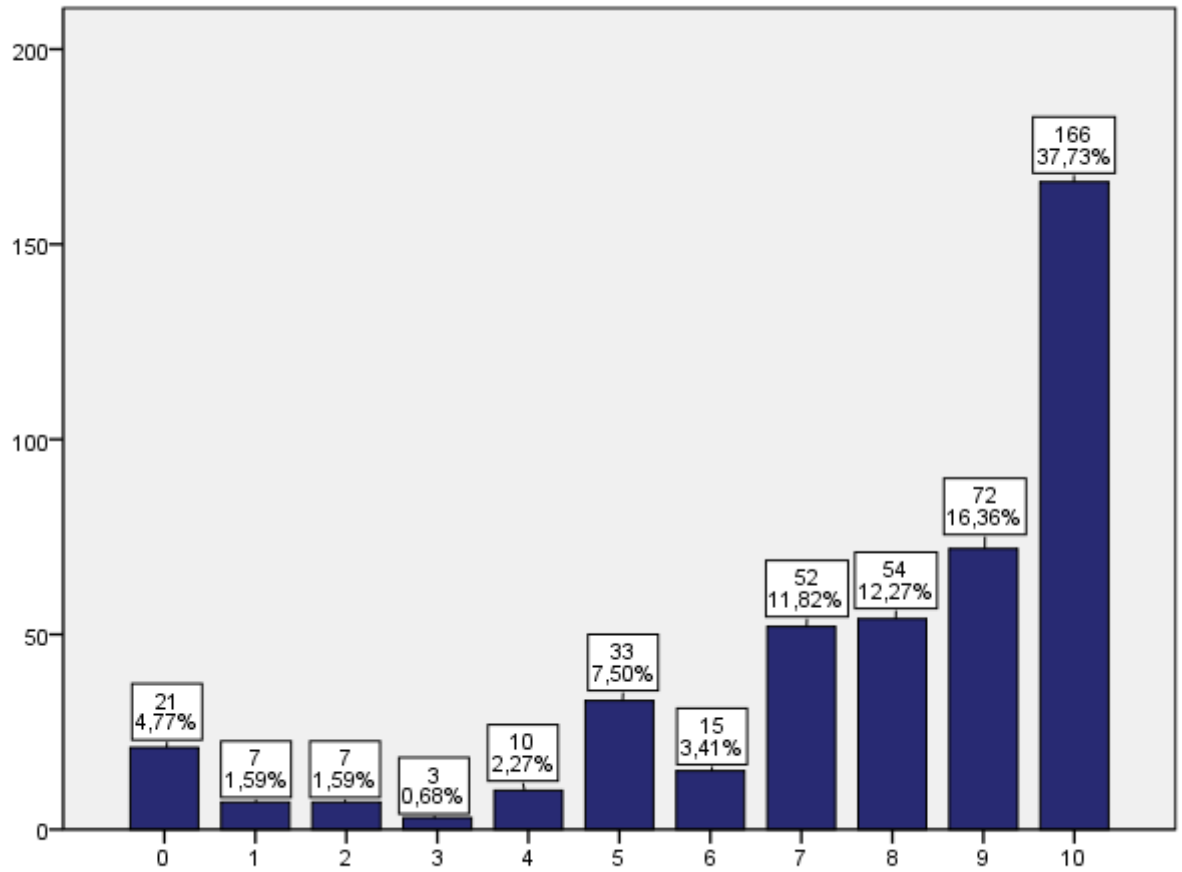
**A12. Σε ποιο βαθμό γίνονται πραγματικά εργαστηριακά πειράματα στα πλαίσια των εργαστηριακών ασκήσεων;**

440 απαντήσεις



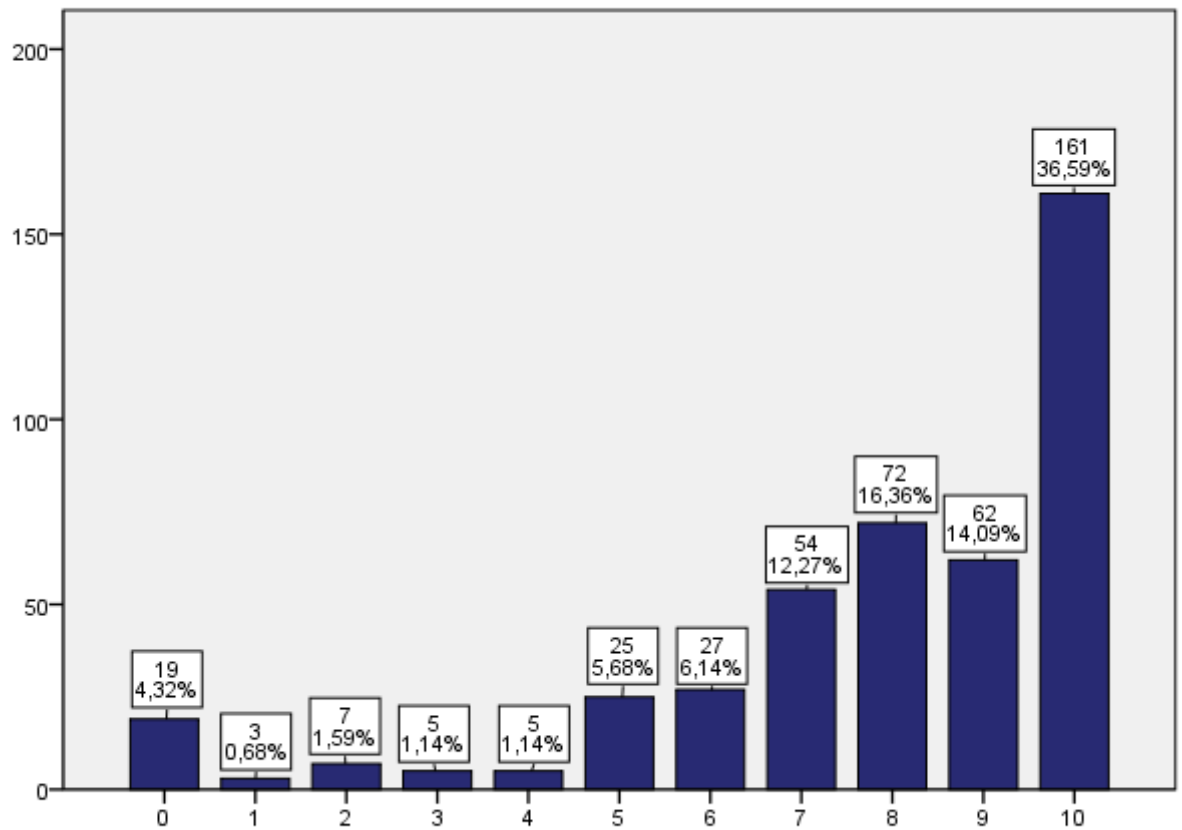
### A13. Εξηγούνται καλά οι βασικές αρχές των πειραμάτων / ασκήσεων;

440 απαντήσεις



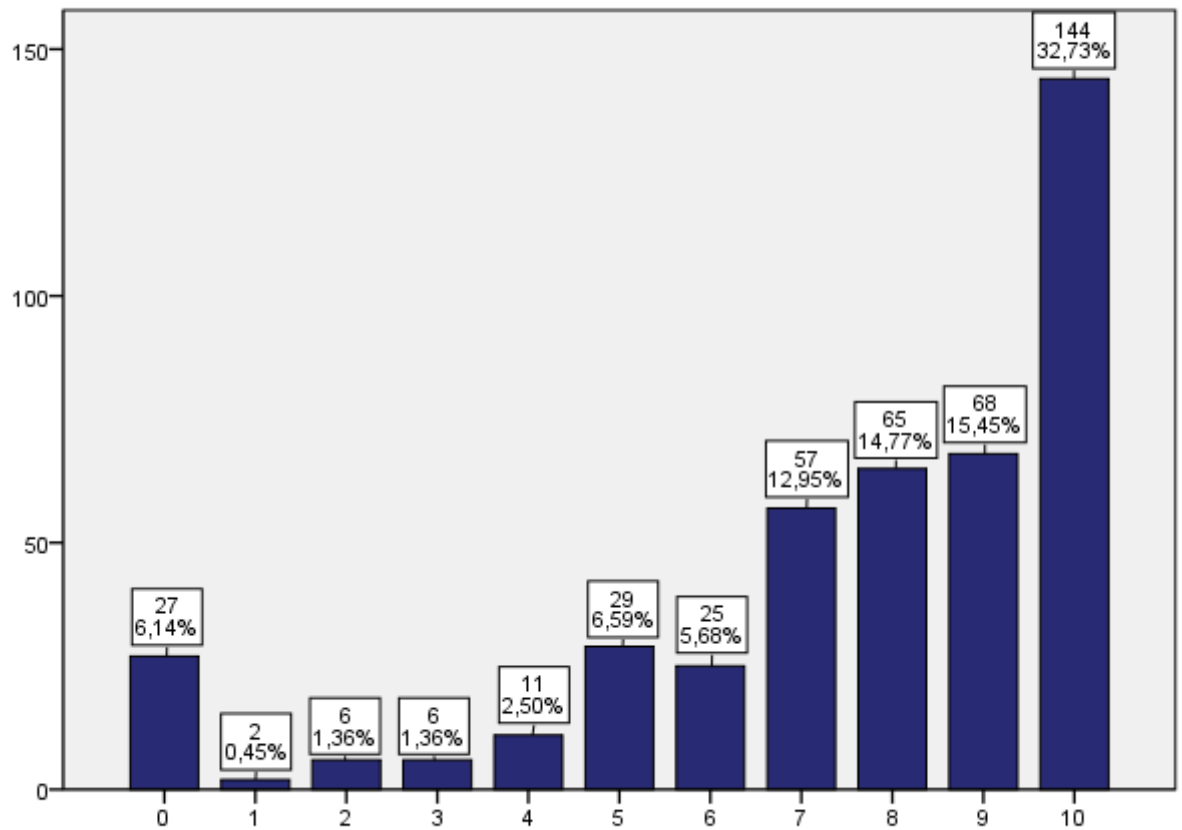
**A14. Πόσο ικανοποιητικό είναι το διδακτικό υλικό που σας παρέχεται για την εργαστηριακή σας εκπαίδευση;**

440 απαντήσεις



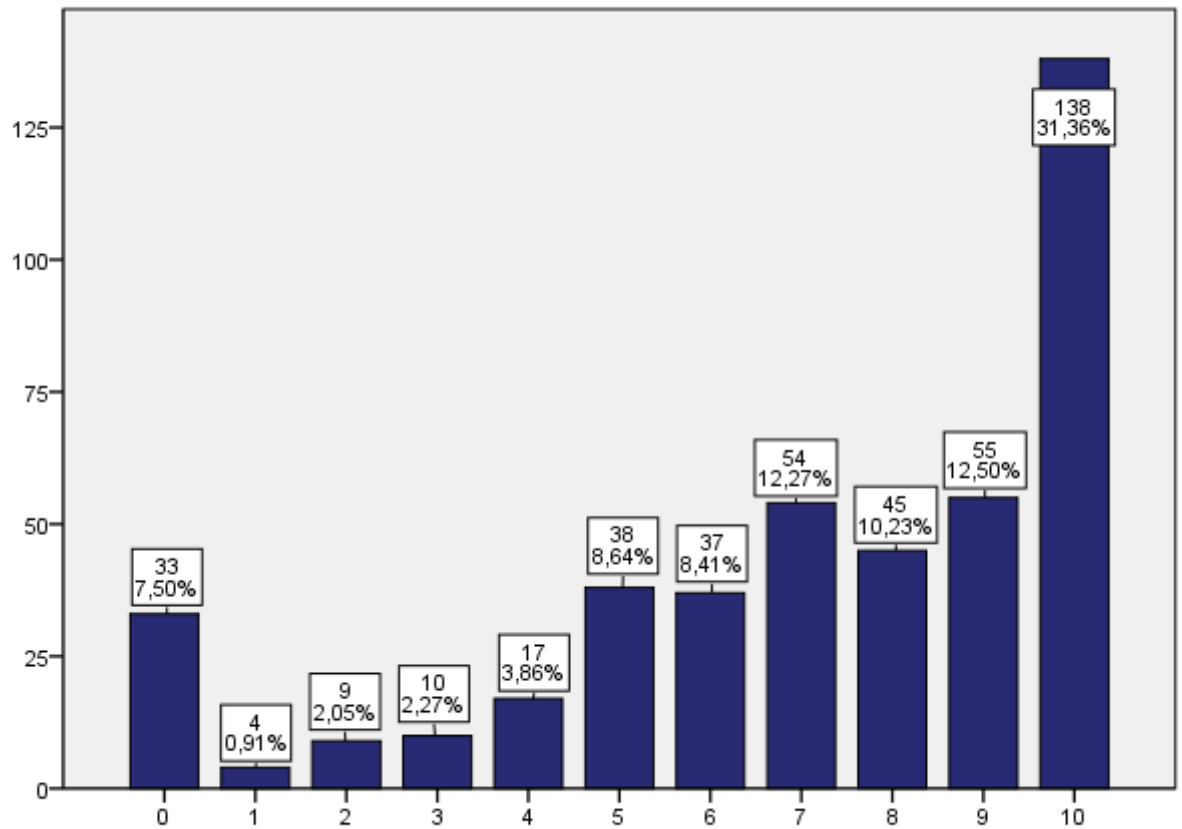
**A15. Πόσο πλήρης ήταν ο εξοπλισμός που χρησιμοποιήσατε για την εκτέλεση των εργαστηριακών ασκήσεων;**

440 απαντήσεις



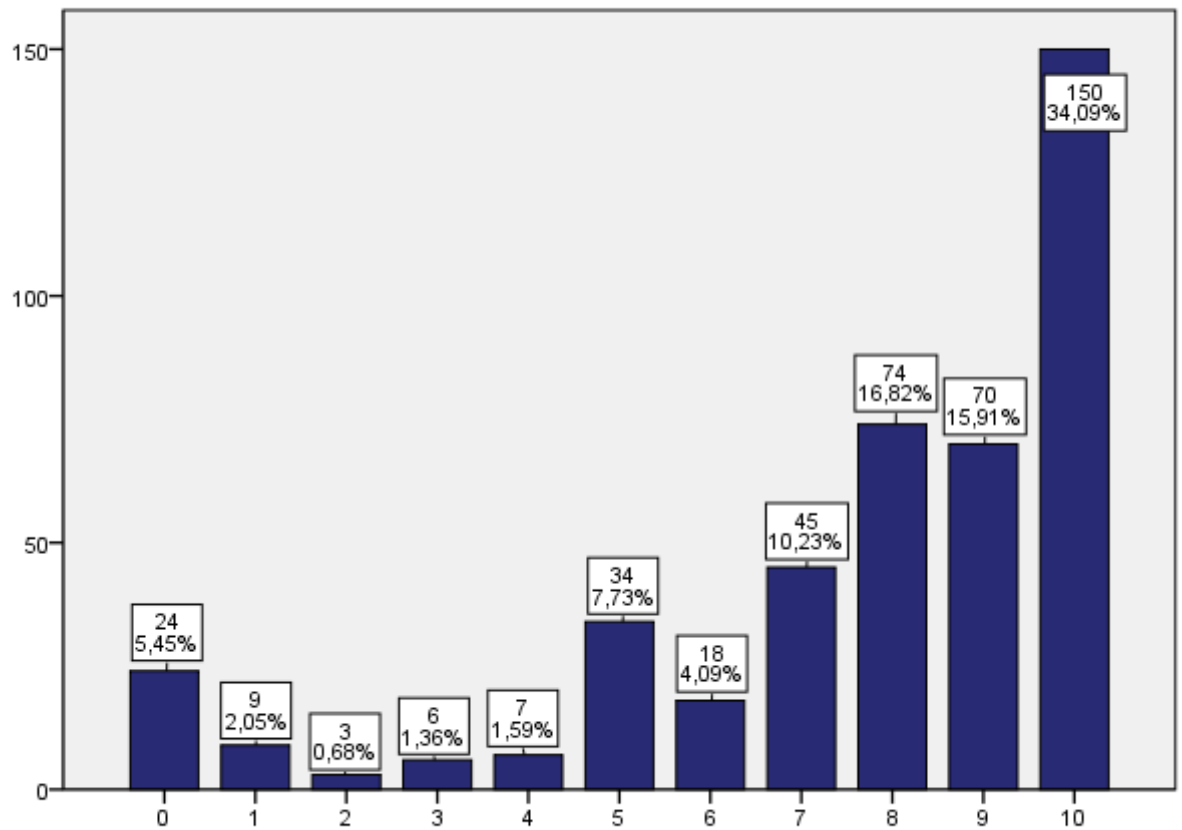
**A16. Πόσο συχνά χρησιμοποιεί ο διδάσκων στις εργαστηριακές ασκήσεις νέες τεχνικές διδασκαλίας;**

440 απαντήσεις



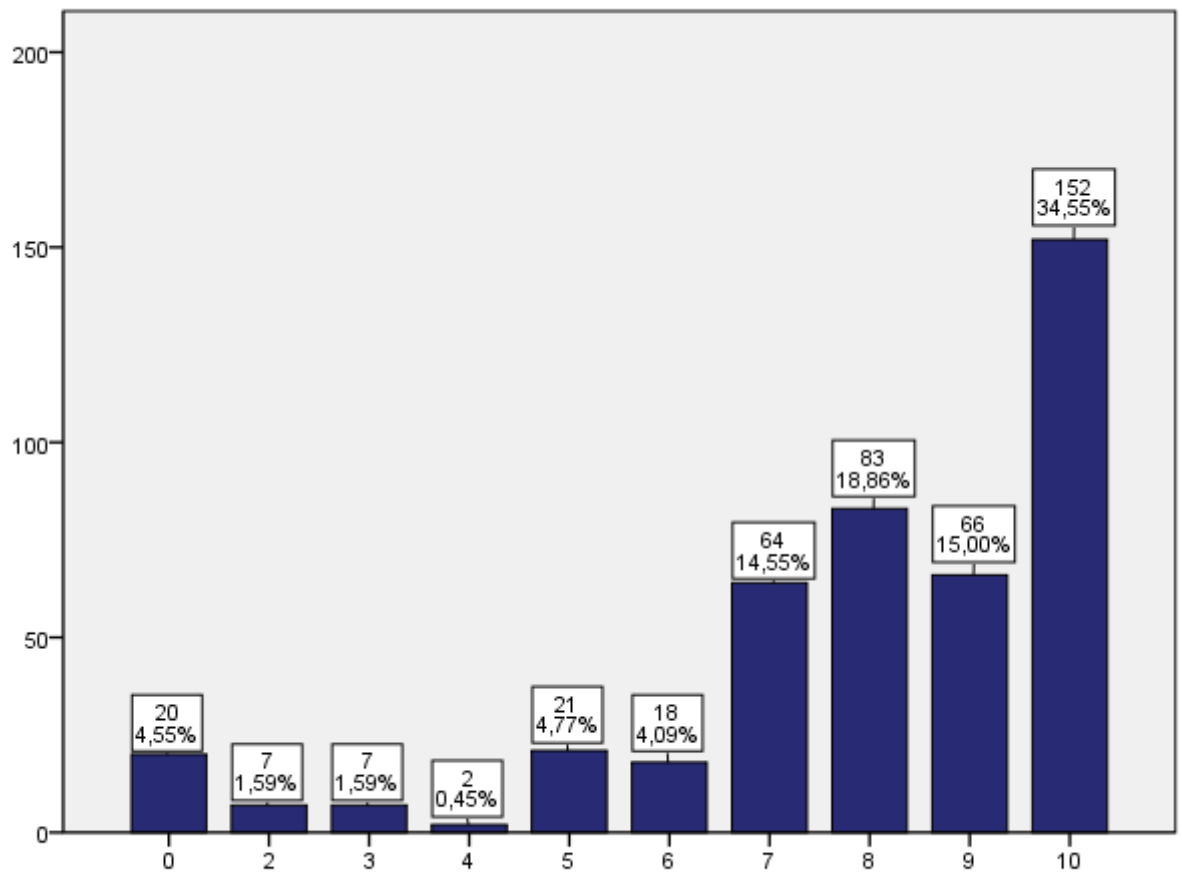
**A17. Πόσο ικανοποιητικόν βρίσκετε τον τρόπο βαθμολογίας σας στις εργαστηριακές ασκήσεις;**

440 απαντήσεις



### A18. Πόσο καλύφθηκαν οι μαθησιακοί στόχοι των ασκήσεων;

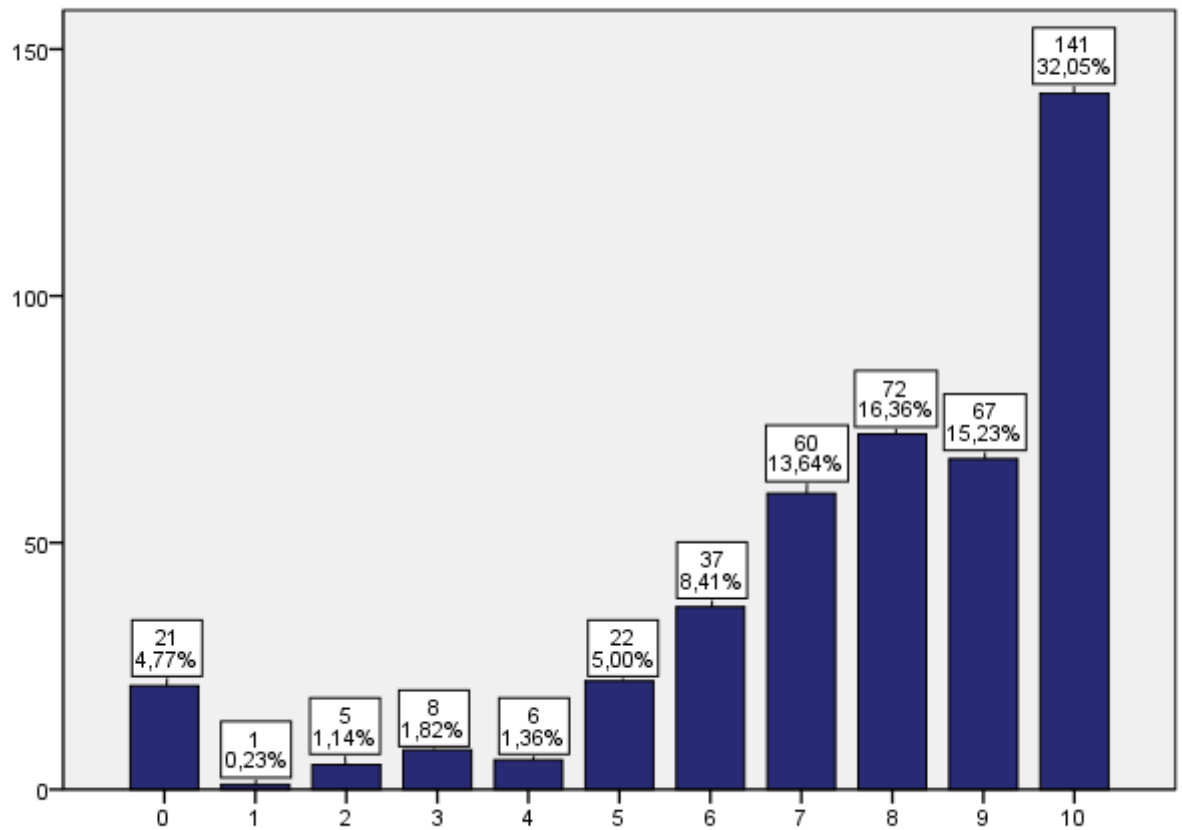
440 απαντήσεις





**A19. Πόσο θεωρείτε θετική για την ολοκληρωμένη επιστημονική σας κατάρτιση τη συμμετοχή σας στις συγκεκριμένες εργαστηριακές ασκήσεις;**

440 απαντήσεις



**A20. Πόσο εκτιμάτε ότι βοηθούν οι συγκεκριμένες εργαστηριακές ασκήσεις στο μελλοντικό επάγγελμά σας;**

441 απαντήσεις

