

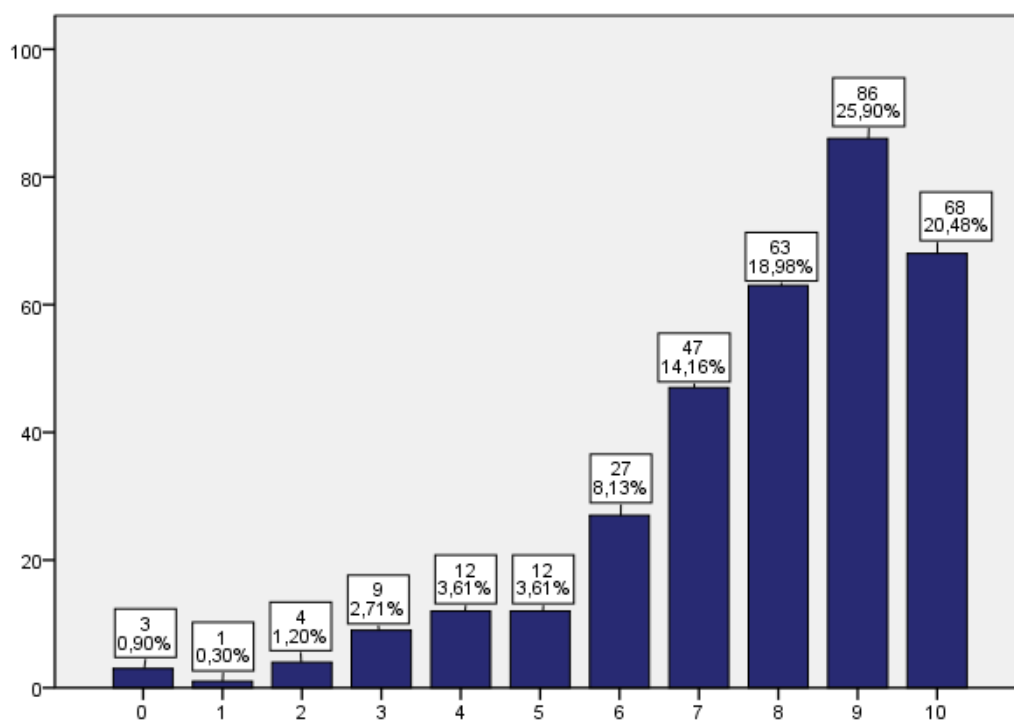
Τμήμα Ιατρικής
Περιγραφική Στατιστική
Ερωτηματολόγια από 8/2018 έως και 3/2019

Συγκεντρωτικά αποτελέσματα για τα βασικά/προκλινικά μαθήματα

Π. Παραδόσεις (διαλέξεις)

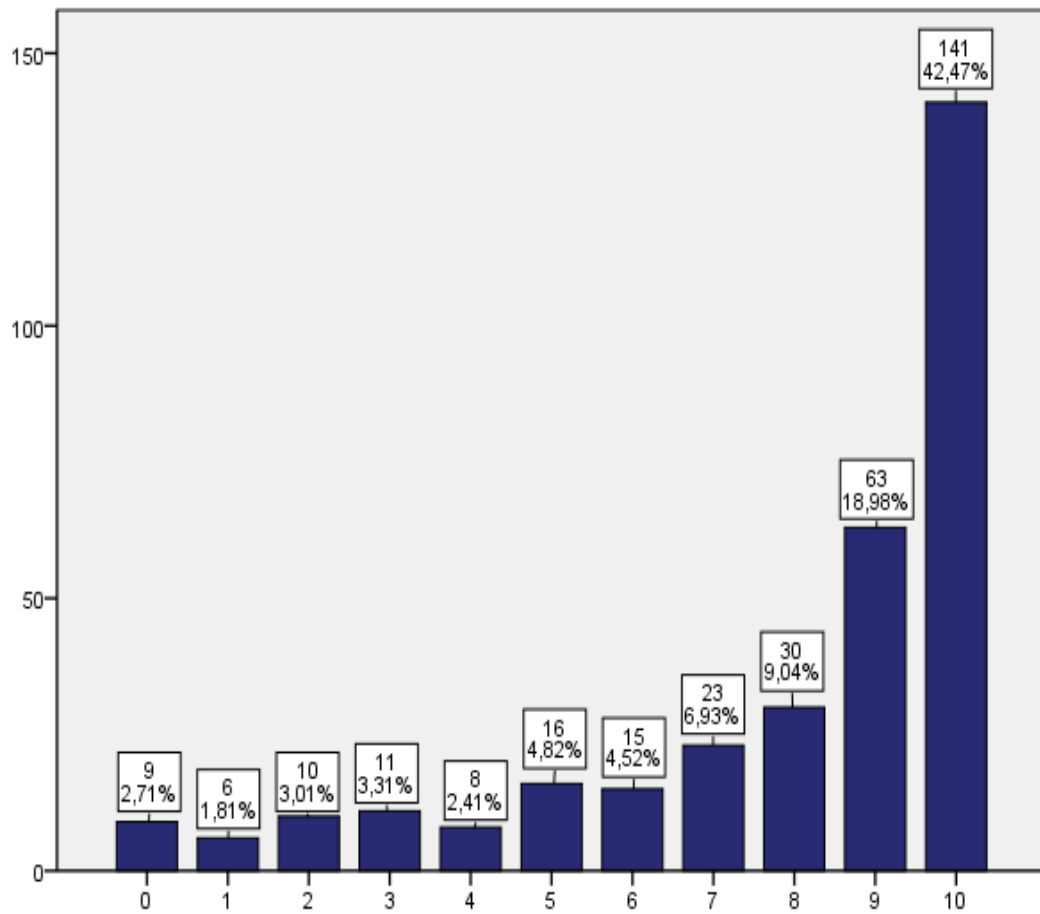
Π1. Πόσο συχνά παρακολουθείτε τις παραδόσεις των μαθημάτων της Σχολής γενικά;

332 απαντήσεις



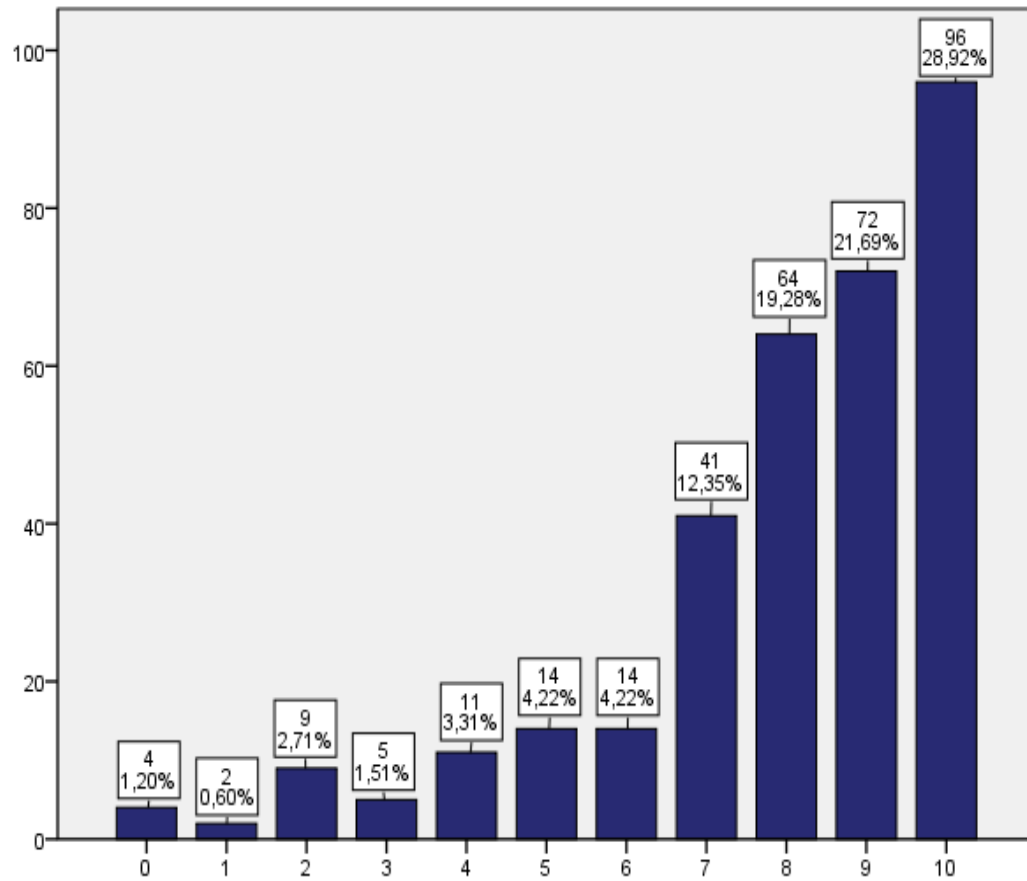
Π2. Πόσο συχνά παρακολουθείτε τις παραδόσεις του συγκεκριμένου μαθήματος;

332 απαντήσεις



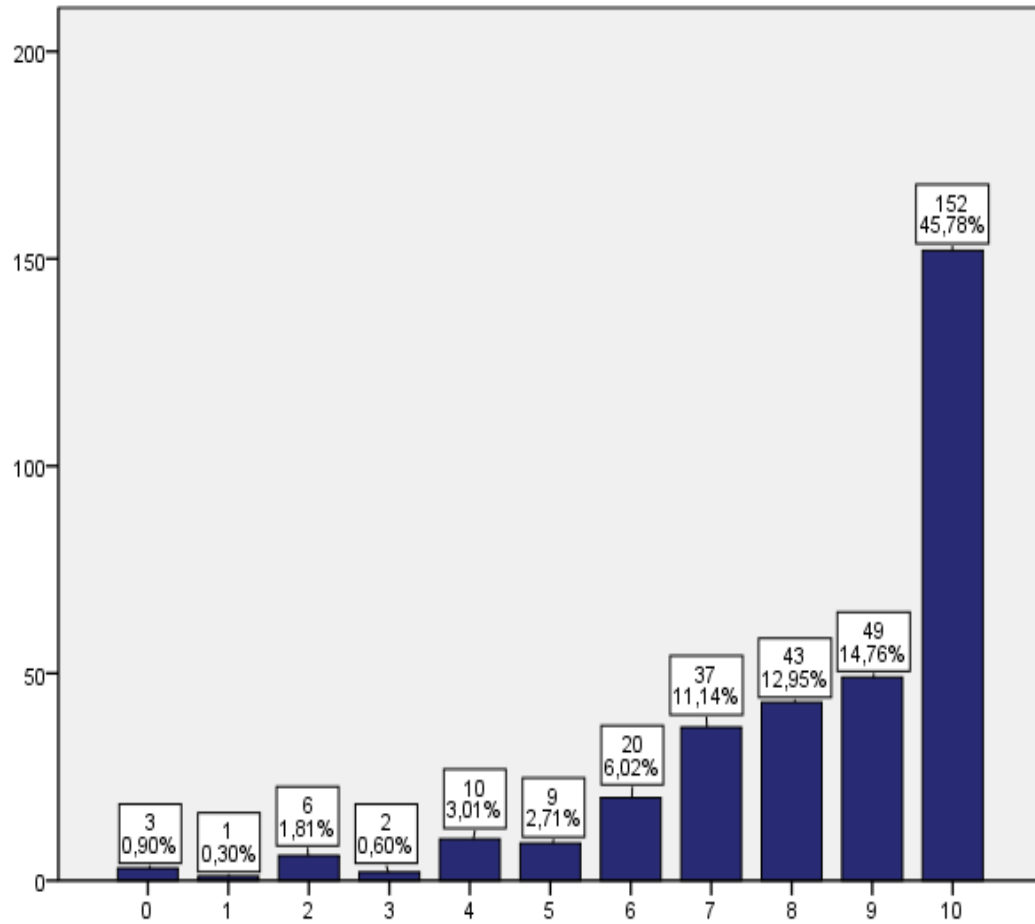
Π3. Πόσο ενδιαφέρον βρίσκετε το περιεχόμενο του μαθήματος;

332 απαντήσεις



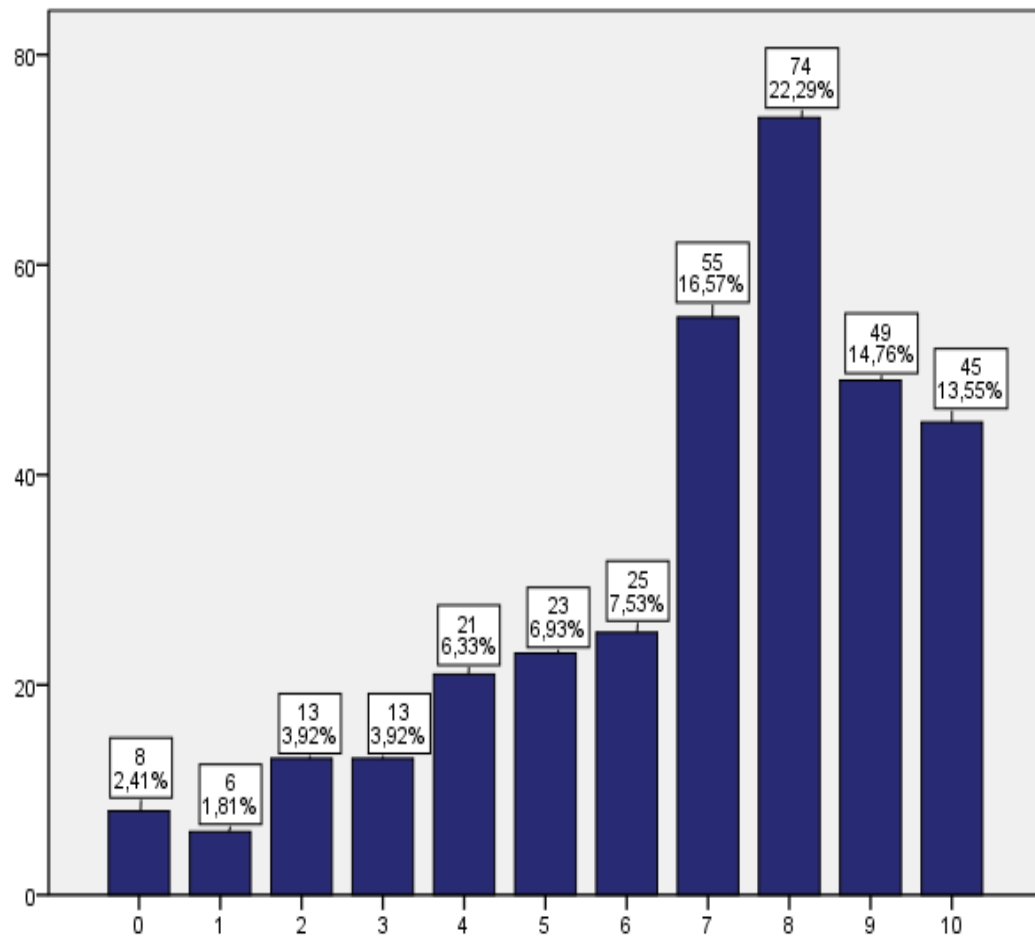
Π4. Πόσο χρήσιμο θεωρείτε το μάθημα για την όλη πορεία των σπουδών σας;

332 απαντήσεις



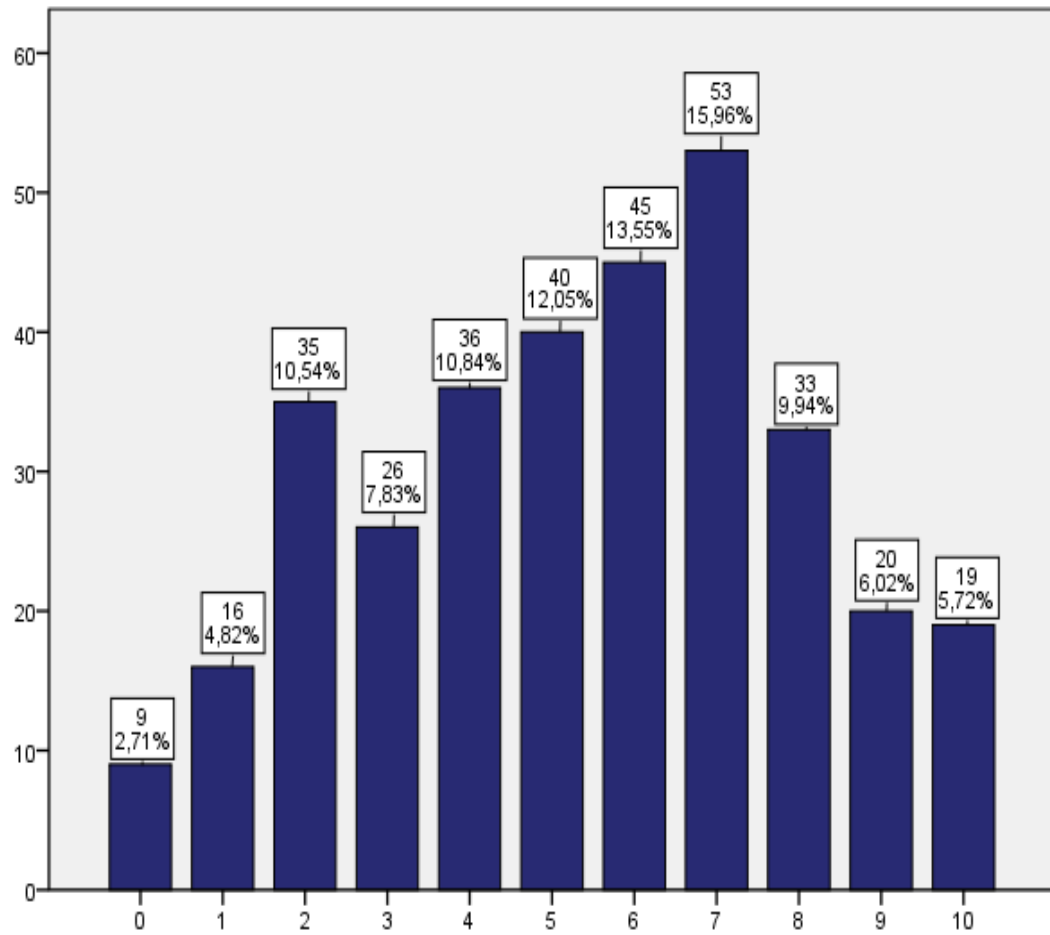
Π5. Πόσο σχετίζεται το μάθημα με όσα διδαχθήκατε ή διδάσκεστε σε άλλα μαθήματα;

332 απαντήσεις



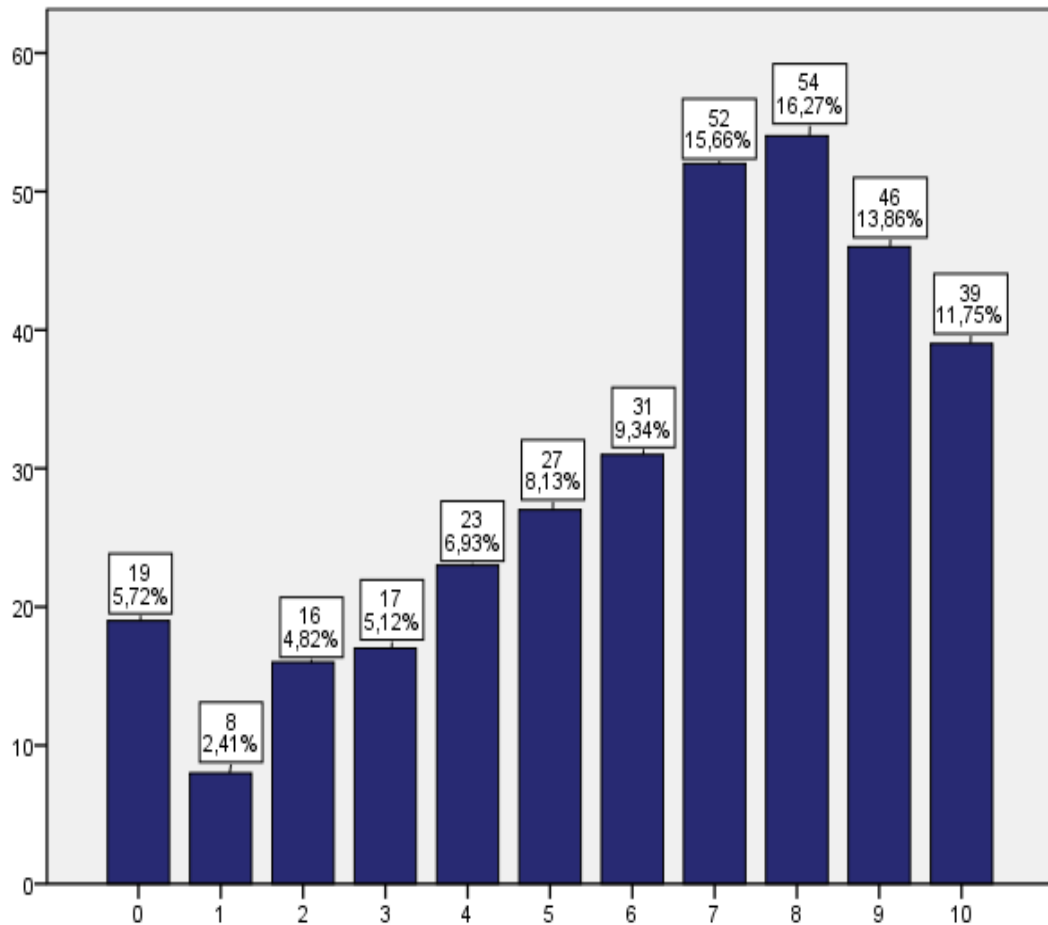
Π6. Πόσο κατάλληλες είναι οι αίθουσες διδασκαλίας;

332 απαντήσεις



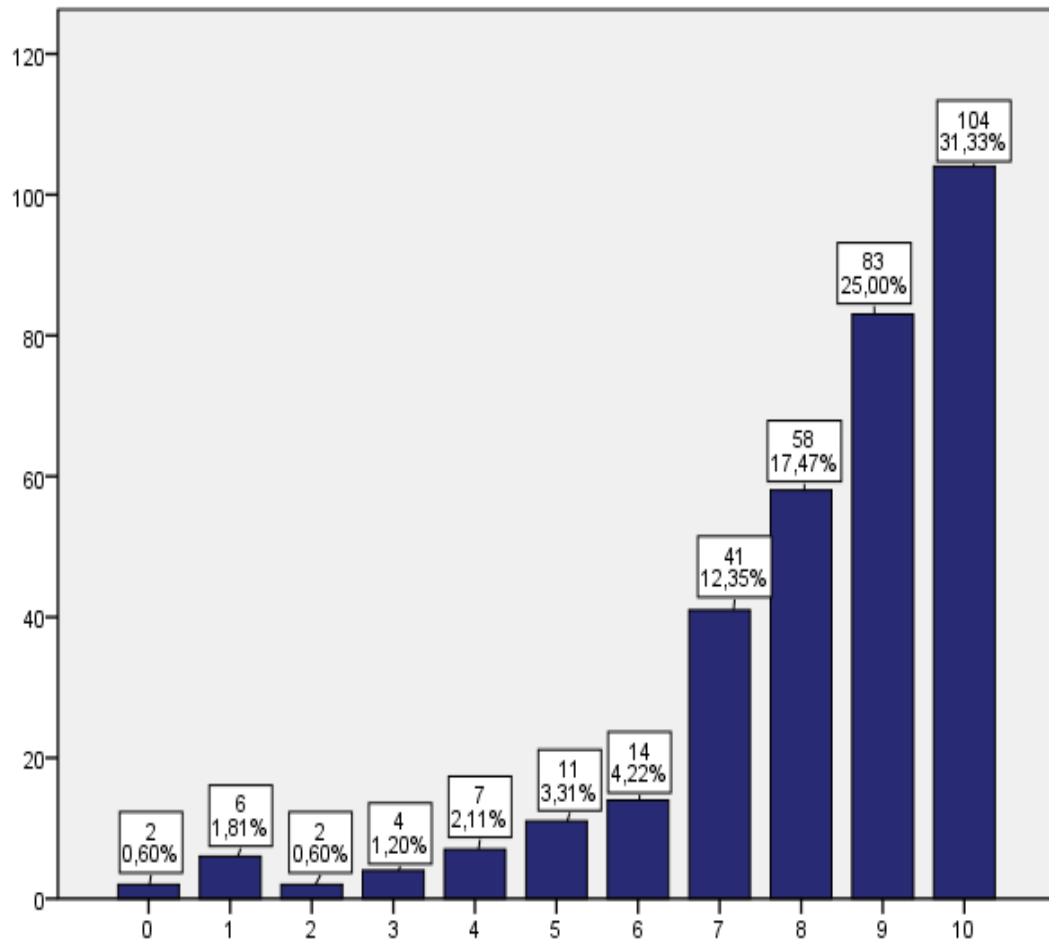
Π7. Πόσο διευκολύνει την παρακολούθηση το ωρολόγιο πρόγραμμα διδασκαλίας;

332 απαντήσεις



Π8. Πόσο το περιεχόμενο των παραδόσεων καλύπτει την ύλη του μαθήματος;

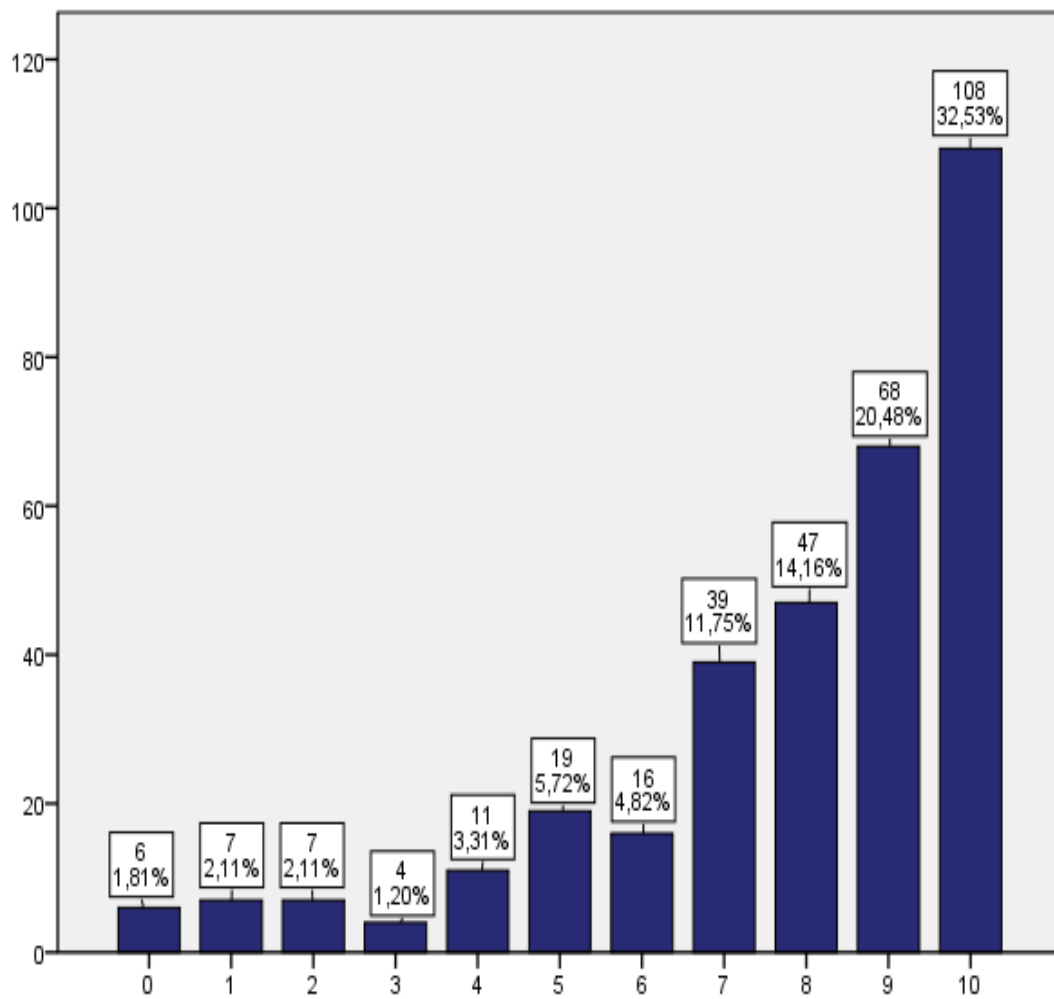
332 απαντήσεις



Σ. Συγγράμματα, Σημειώσεις

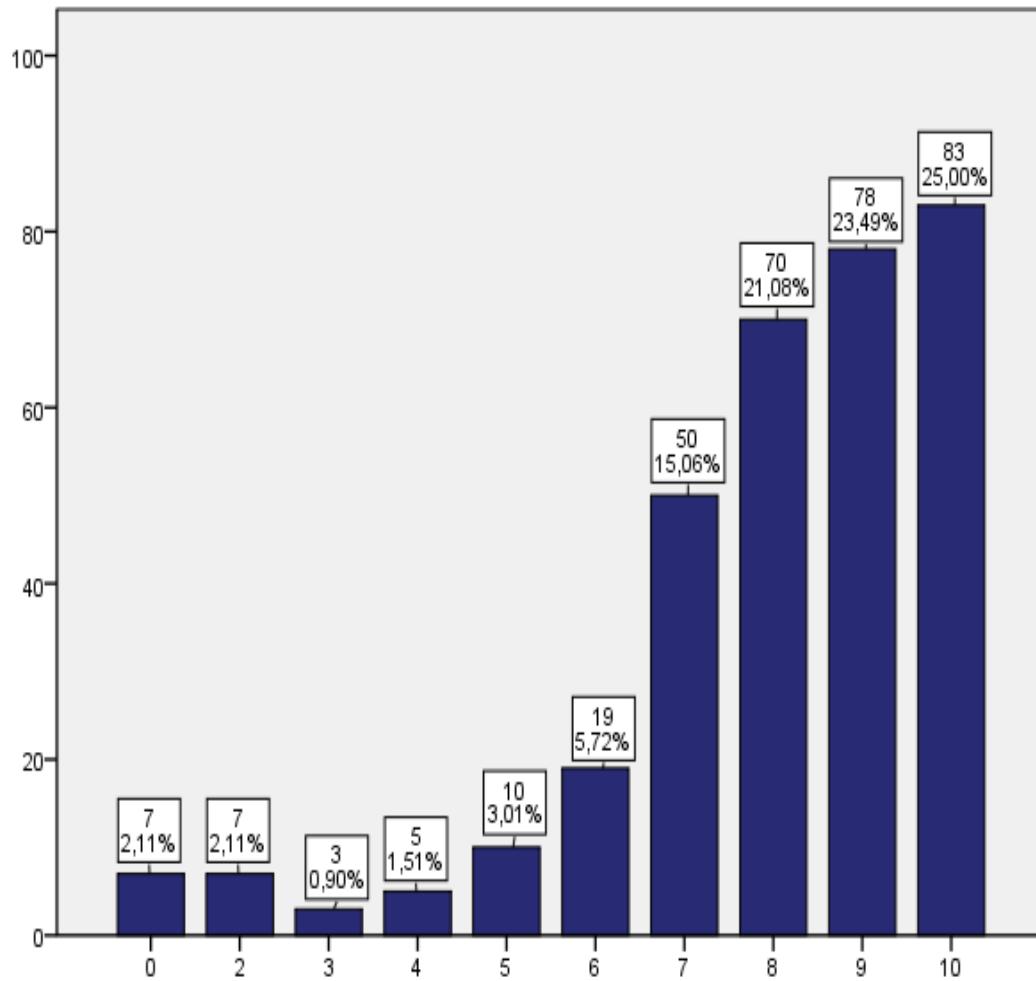
Σ1. Πόσο το περιεχόμενο του συγγράμματος καλύπτει την ύλη του μαθήματος;

332 απαντήσεις



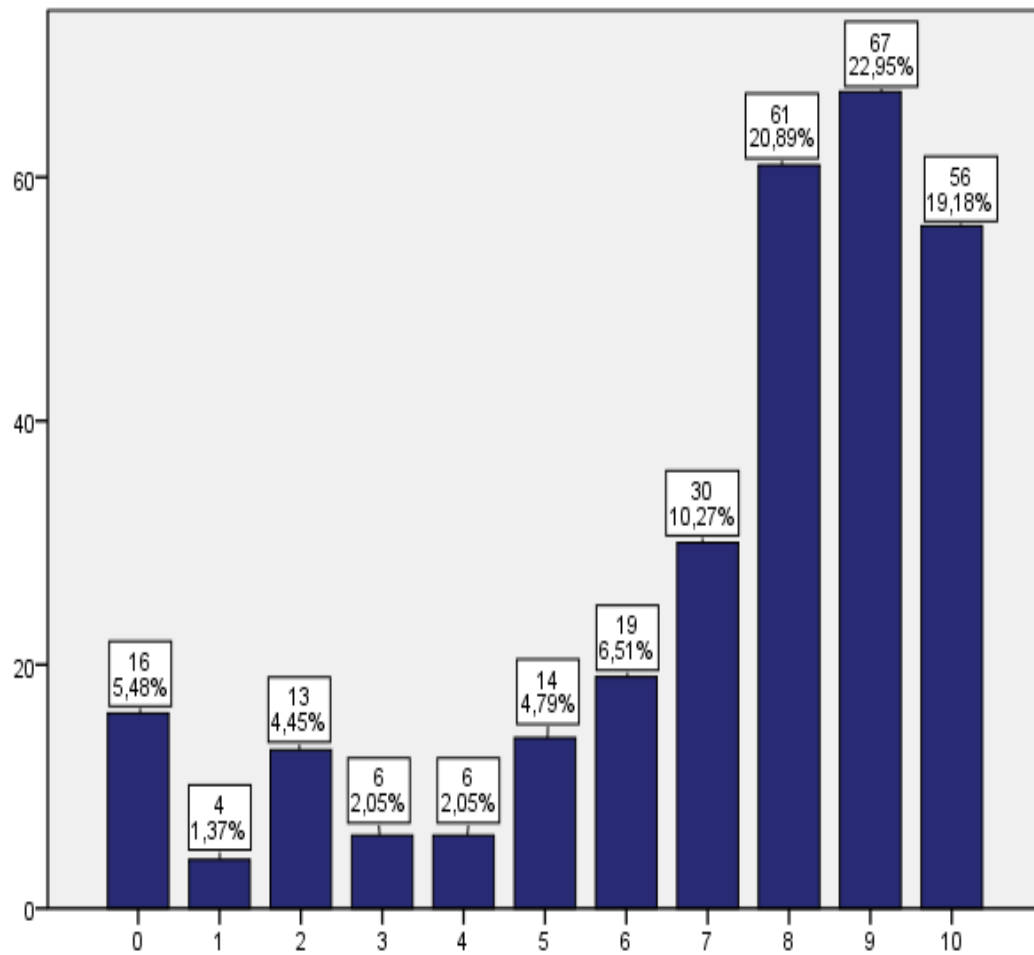
Σ2. Πόσο καλή θεωρείτε την ποιότητα των χορηγούμενων συγγραμμάτων;

332 απαντήσεις



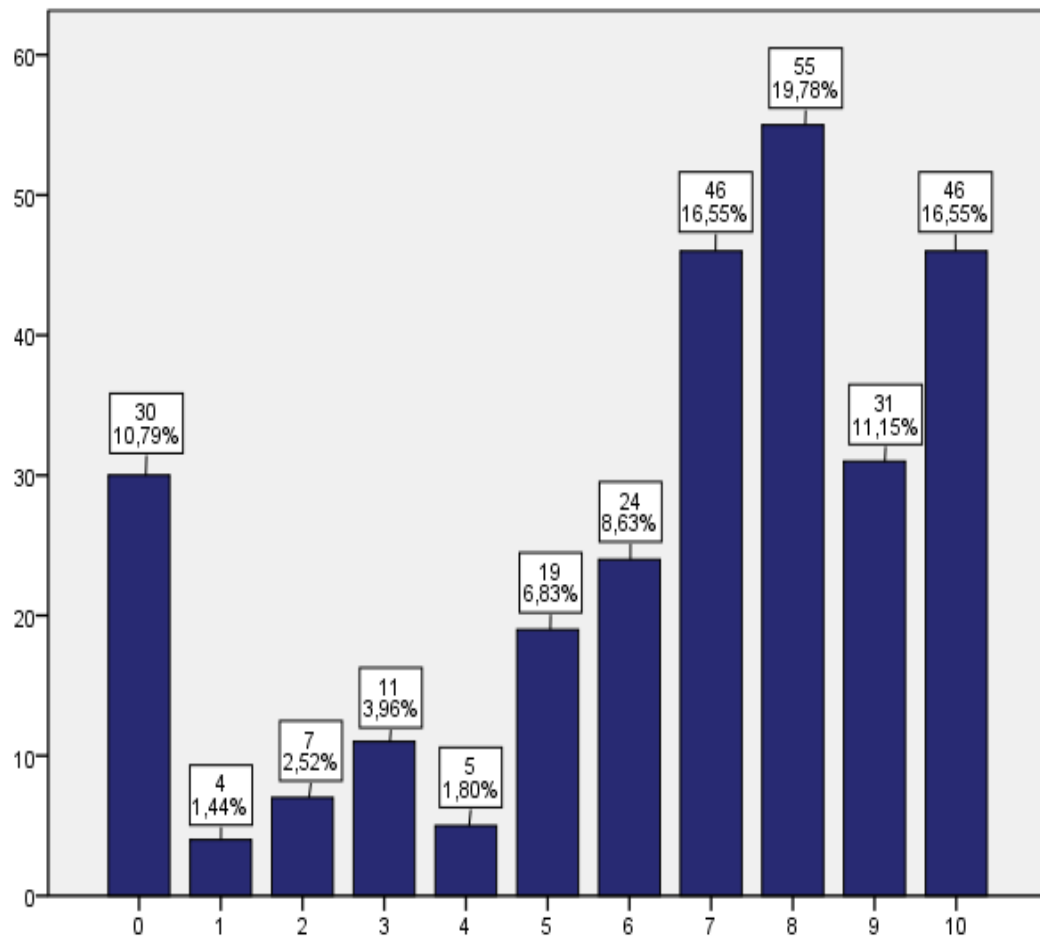
Σ3. Πόσο καλή κρίνετε την ποιότητα του περιεχομένου των πανεπιστημιακών σημειώσεων; (αν χορηγούνται)

292 απαντήσεις



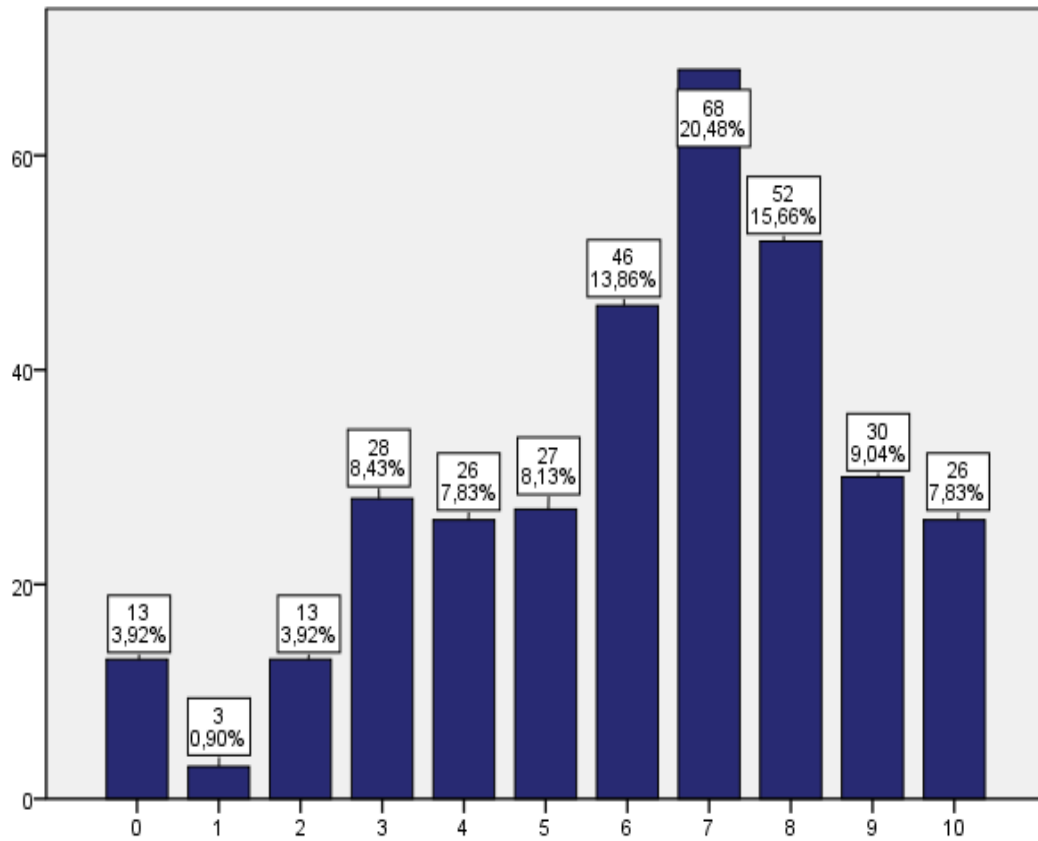
Σ4. Πόσο καλή κρίνετε την ποιότητα του πρόσθετου υποστηρικτικού υλικού; (αν χορηγείται)

278 απαντήσεις



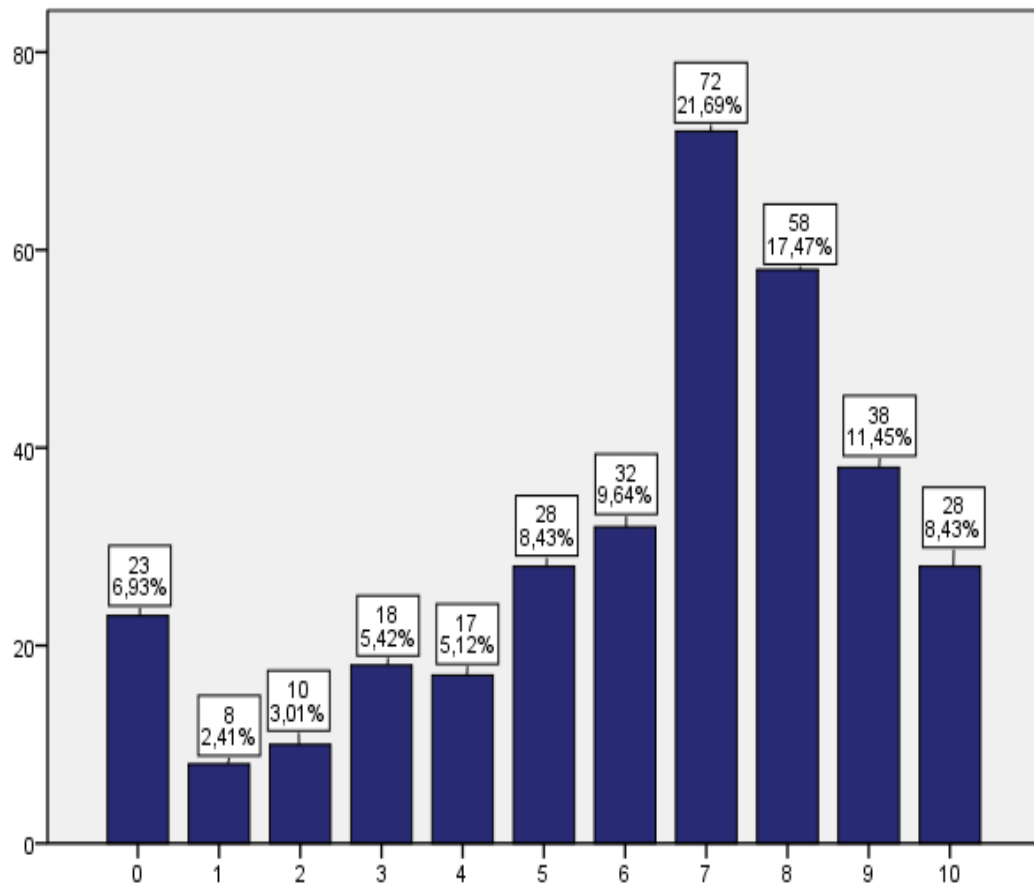
Σ5. Πόσο έγκαιρα έχετε τα συγγράμματα στη διάθεσή σας για να μελετήσετε κατά τη διάρκεια του εξαμήνου;

332 απαντήσεις



Σ6. Πόσο χρησιμοποιείτε την Κεντρική Βιβλιοθήκη του Πανεπιστημίου ή του Τμήματος σας;

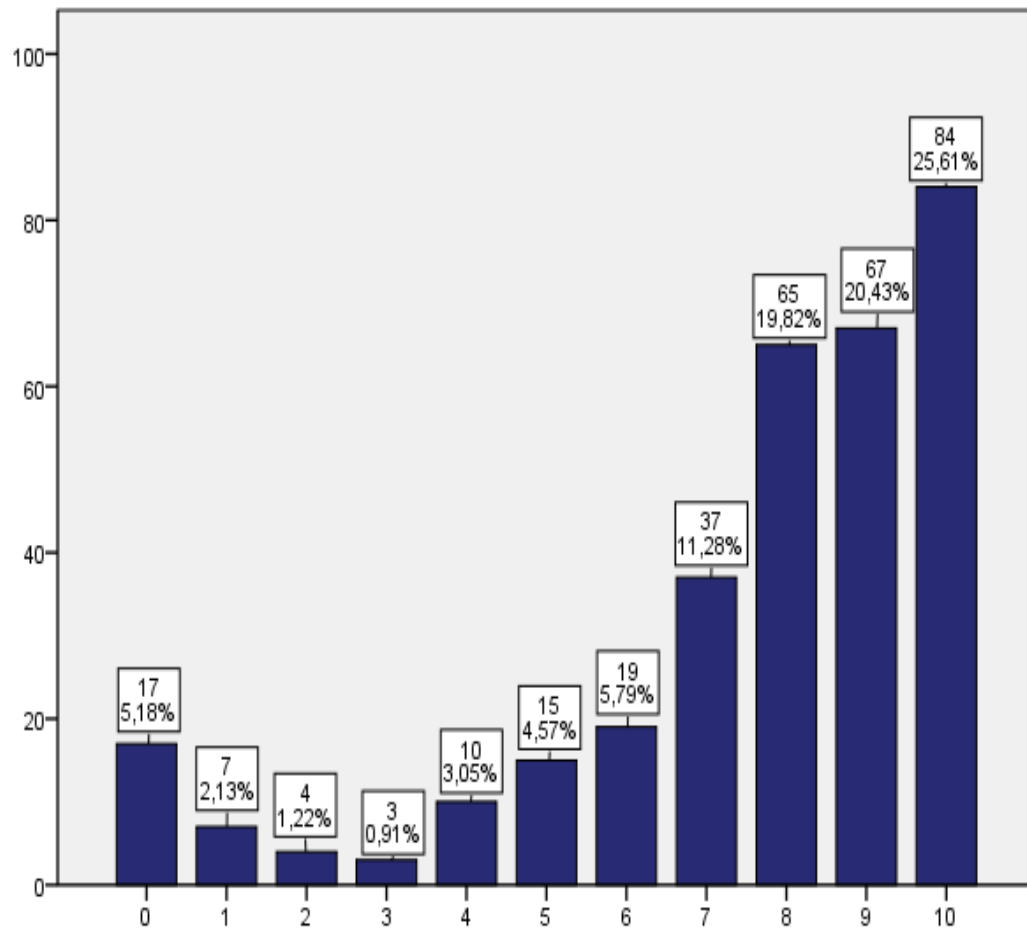
332 απαντήσεις



Α. Εργαστηριακές Ασκήσεις

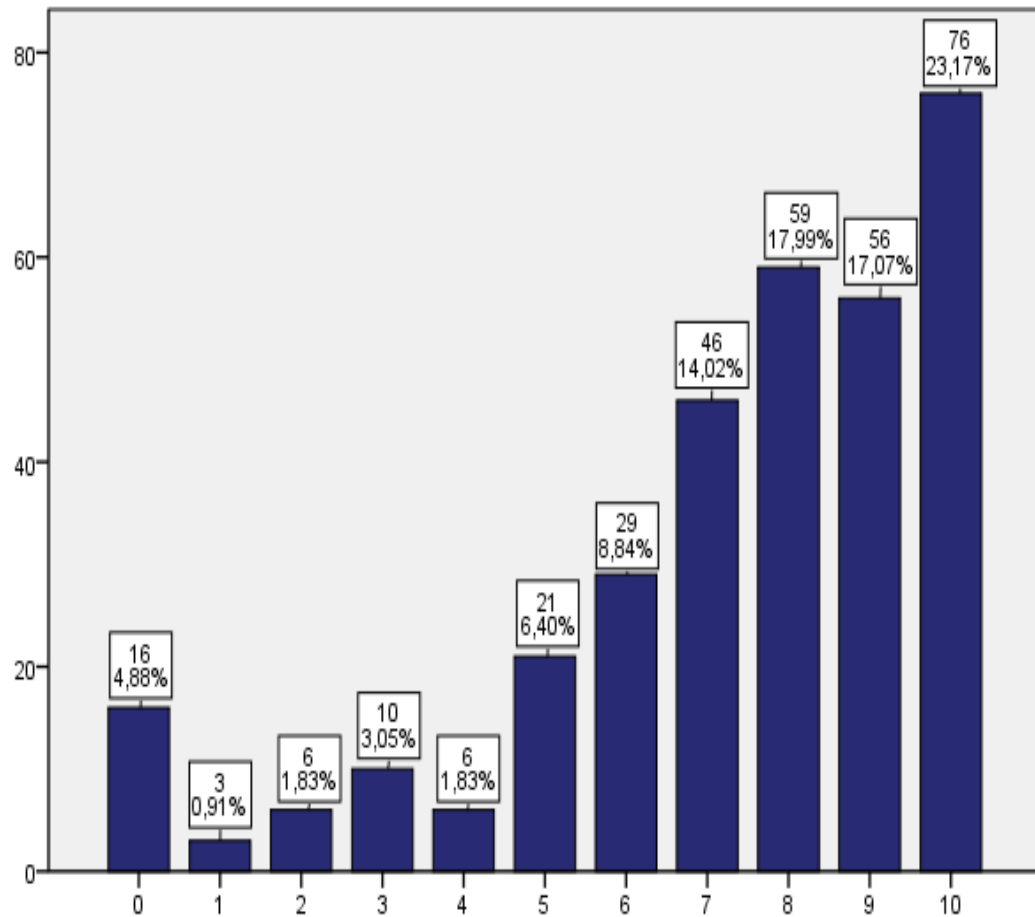
Α1. Πόσο συνδέεται η ύλη των εργαστηριακών ασκήσεων με αυτή των παραδόσεων του μαθήματος;

328 απαντήσεις



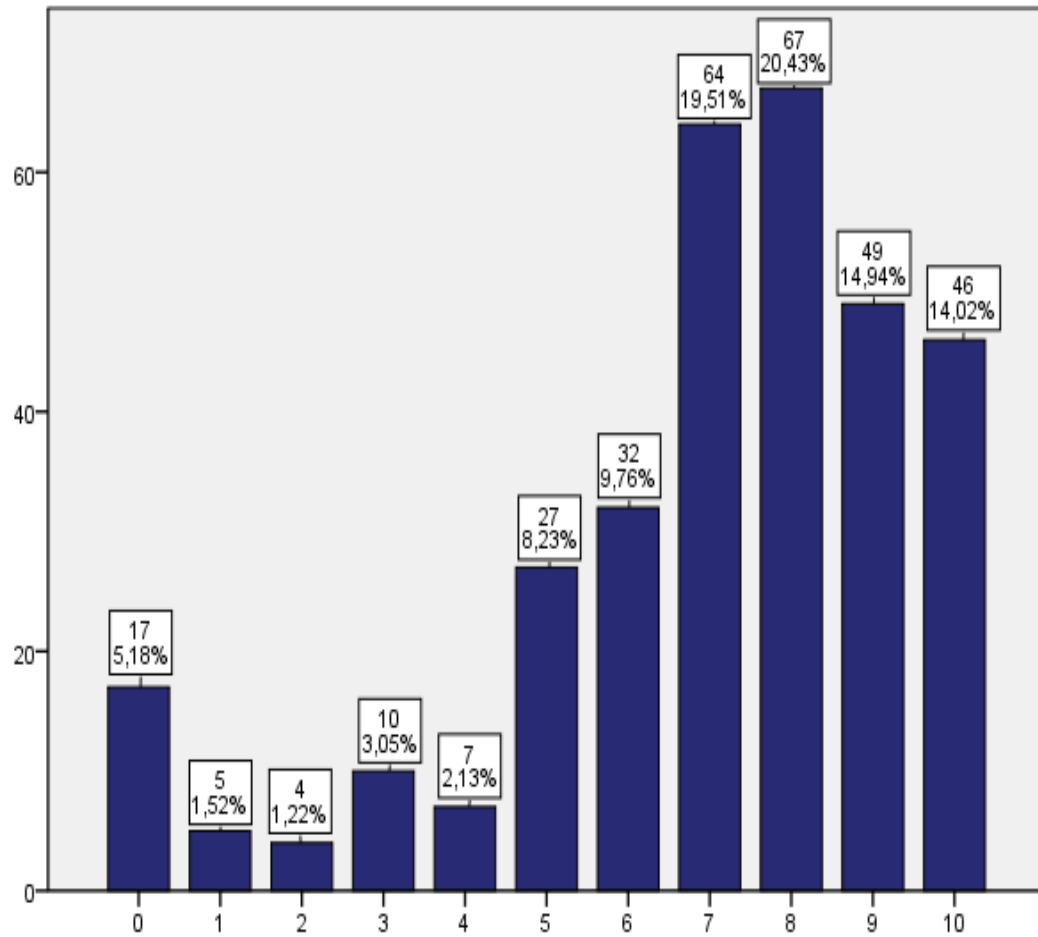
A2. Πόσο το διδακτικό κι επικουρικό προσωπικό των εργαστηριακών ασκήσεων ενημέρωσε για τις δυσκολίες που θα αντιμετωπίσετε στις συγκεκριμένες εργαστηριακές ασκήσεις;

328 απαντήσεις



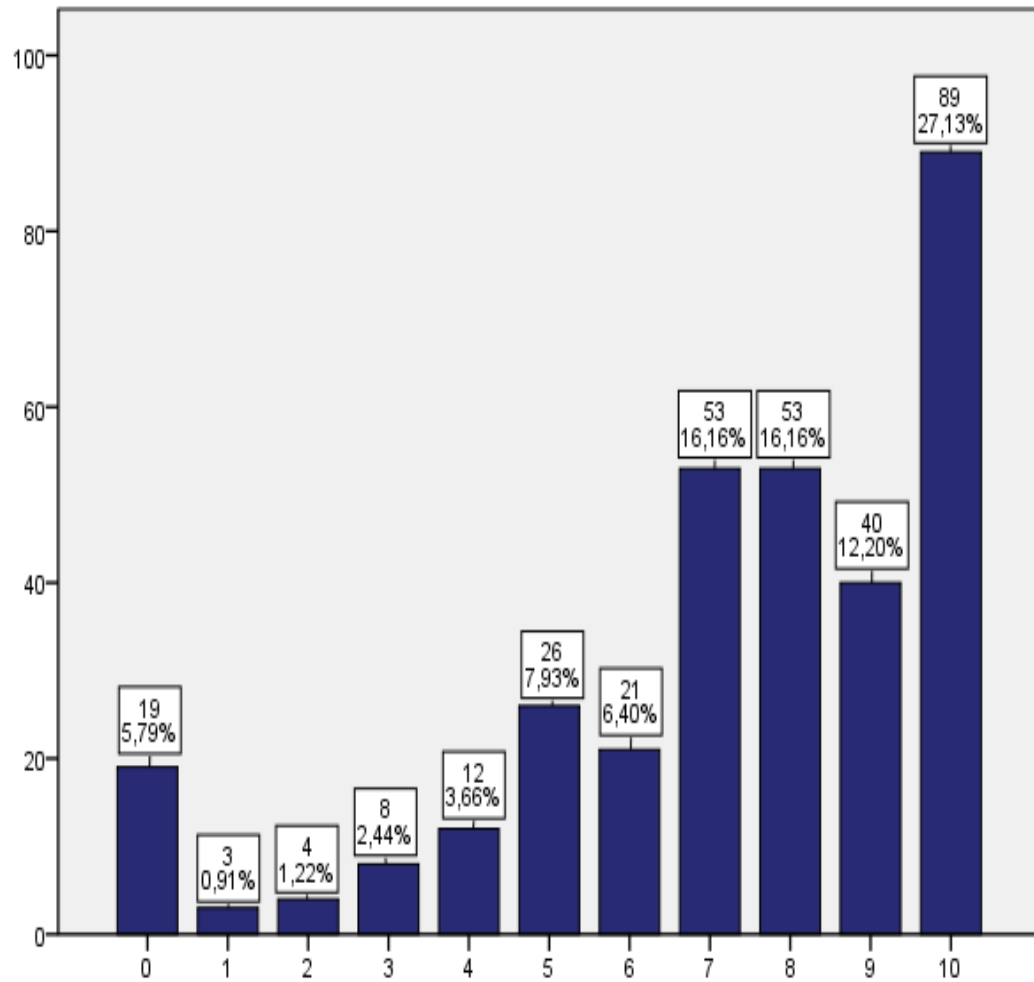
A3. Πόσο ικανοποιητική ήταν η προετοιμασία σας πριν τη συμμετοχή σας στις εργαστηριακές ασκήσεις;

328 απαντήσεις



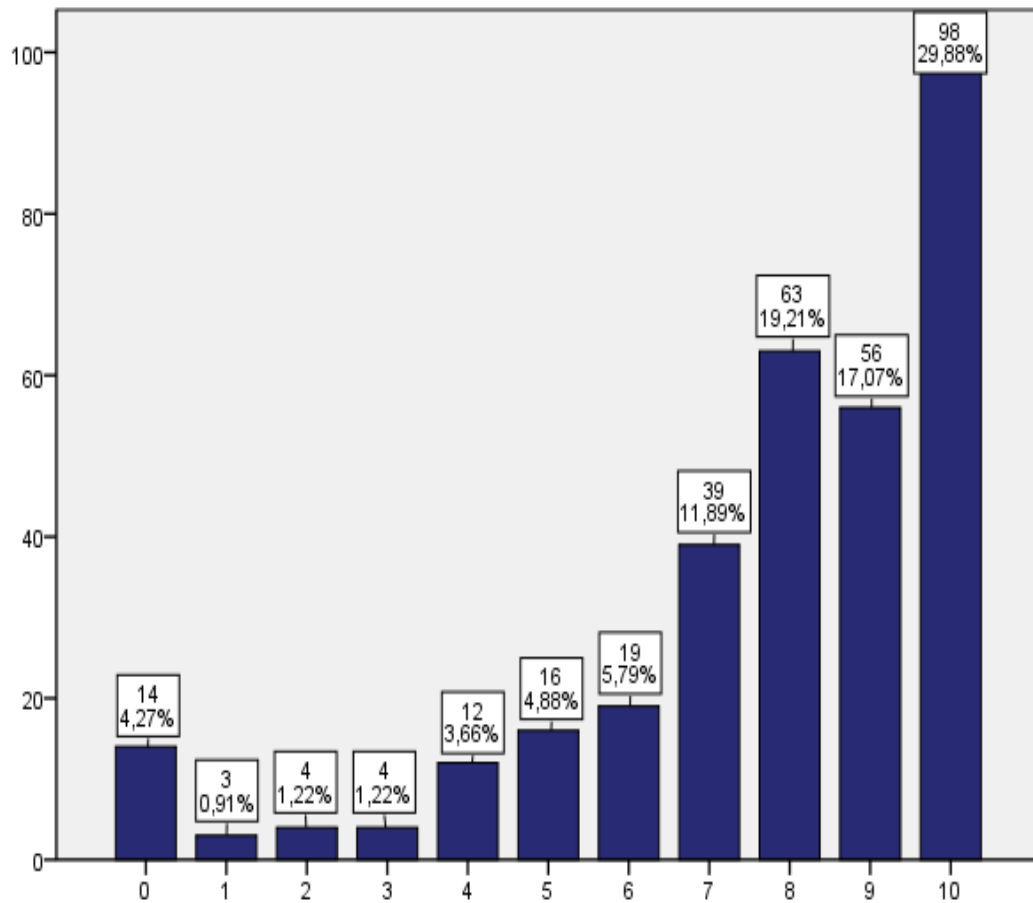
A4. Πόσο ενημερωμένος/η ήσασταν σε θέματα υγιεινής και ασφάλειας στις συγκεκριμένες εργαστηριακές ασκήσεις;

328 απαντήσεις



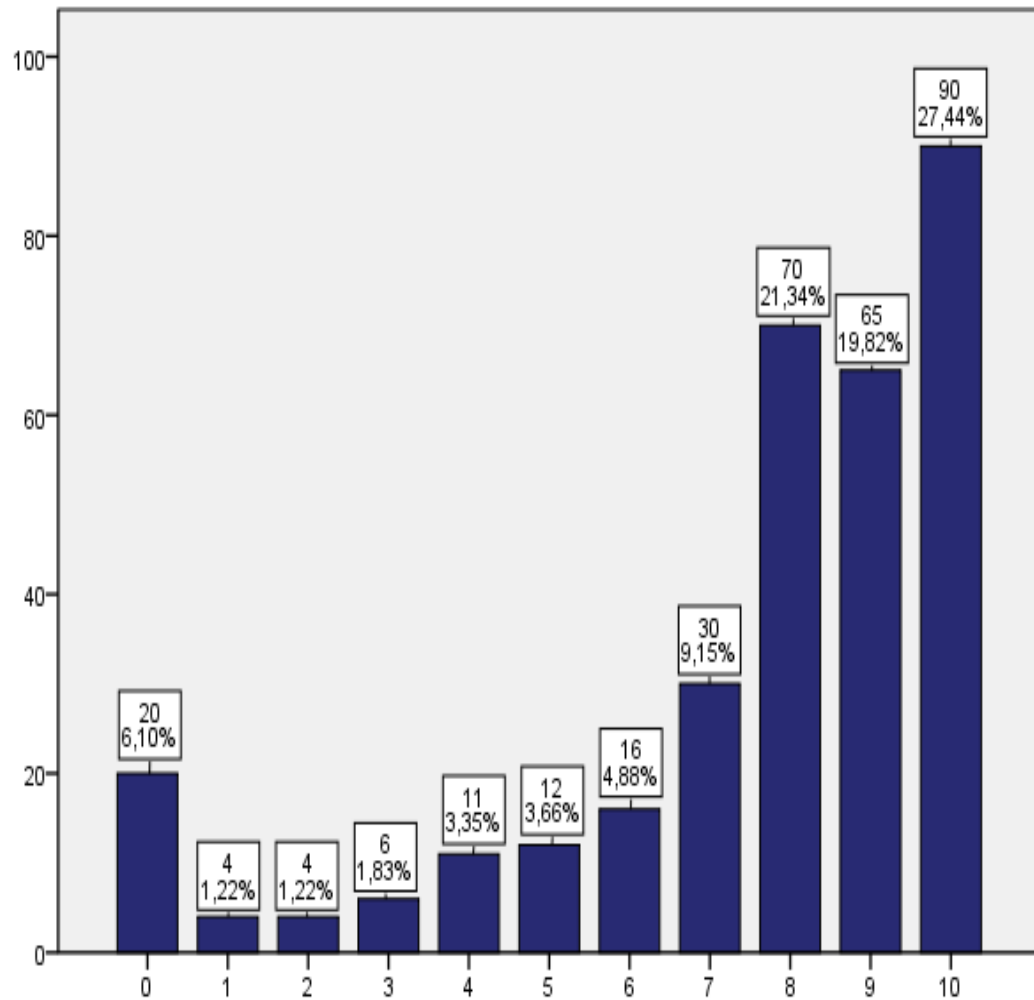
A5. Σε πιο βαθμό οι εργαστηριακές ασκήσεις απαιτούσαν την ενεργό συμμετοχή σας;

328 απαντήσεις



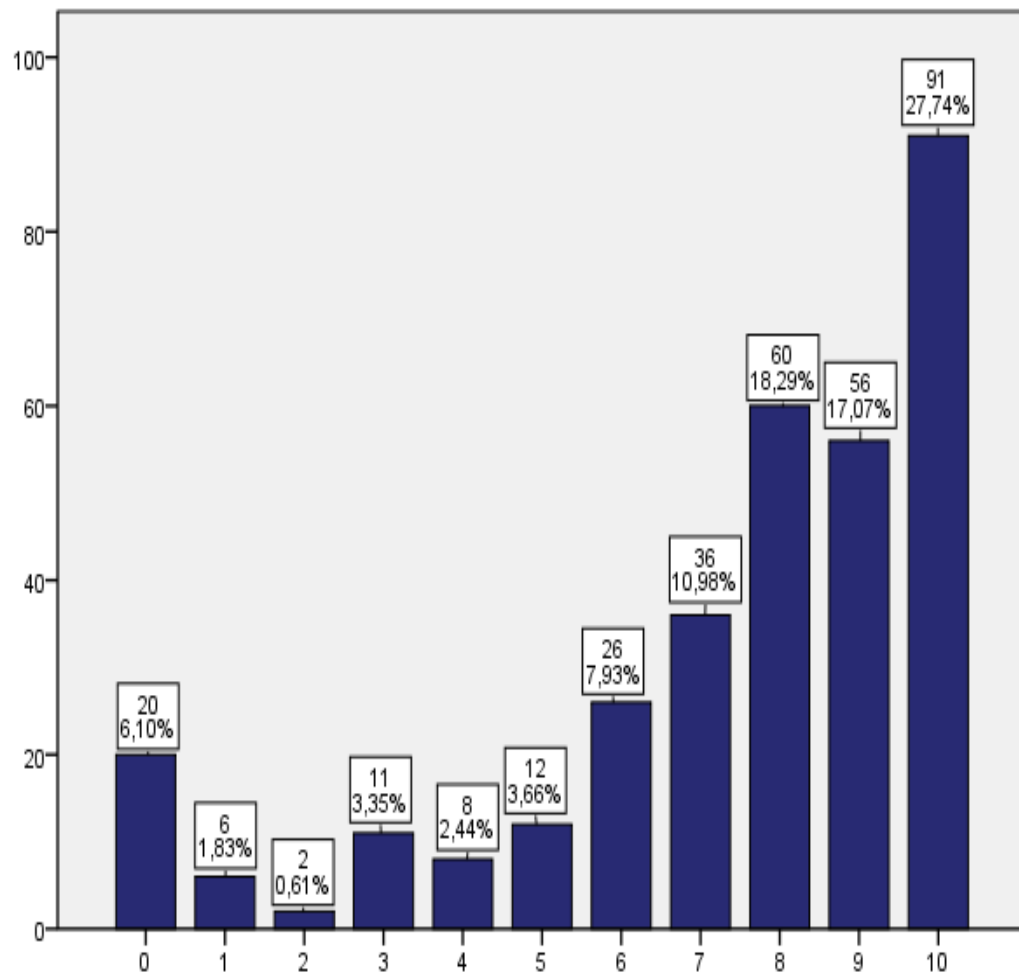
Α6. Πόσο θετική θεωρείτε τη συνεργασία σας με τους διδάσκοντες των εργαστηριακών ασκήσεων;

328 απαντήσεις



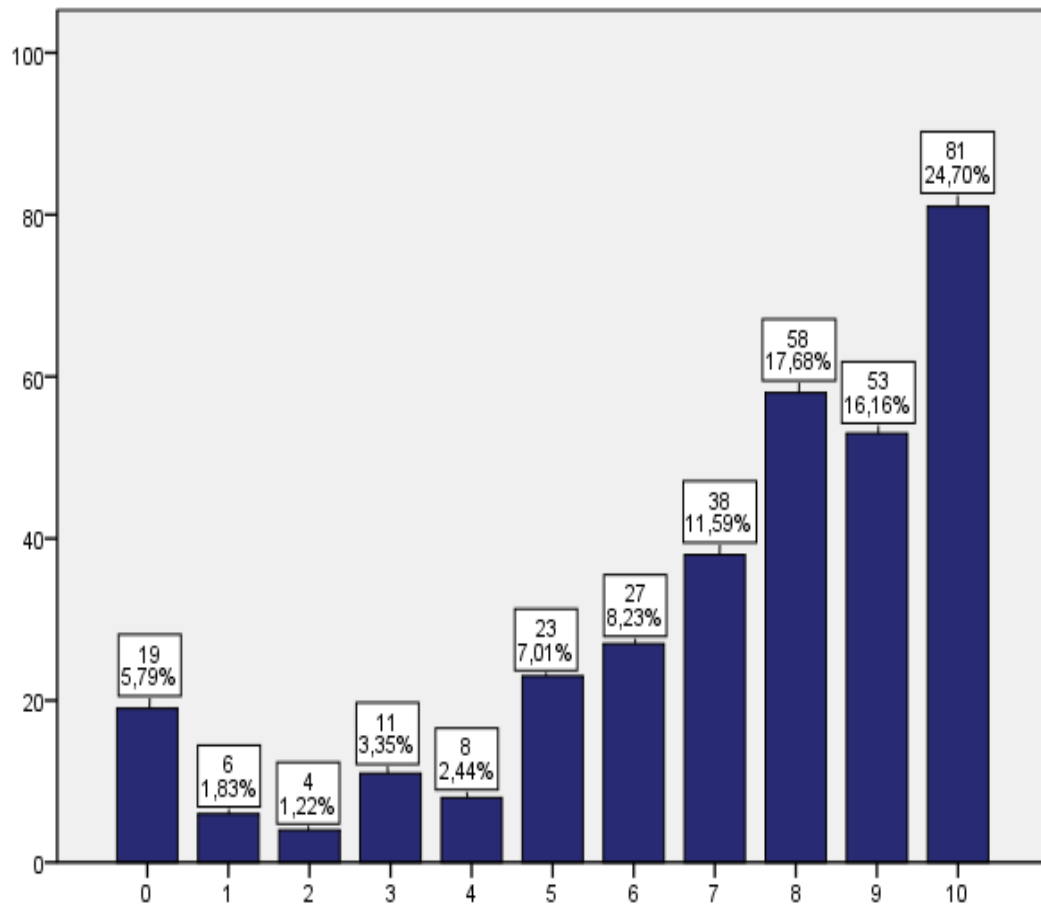
A7. Πόσο το διδακτικό κι επικουρικό προσωπικό των εργαστηριακών ασκήσεων σας δίνει τη δυνατότητα να συζητάτε μαζί τους τις δυσκολίες σας;

328 απαντήσεις



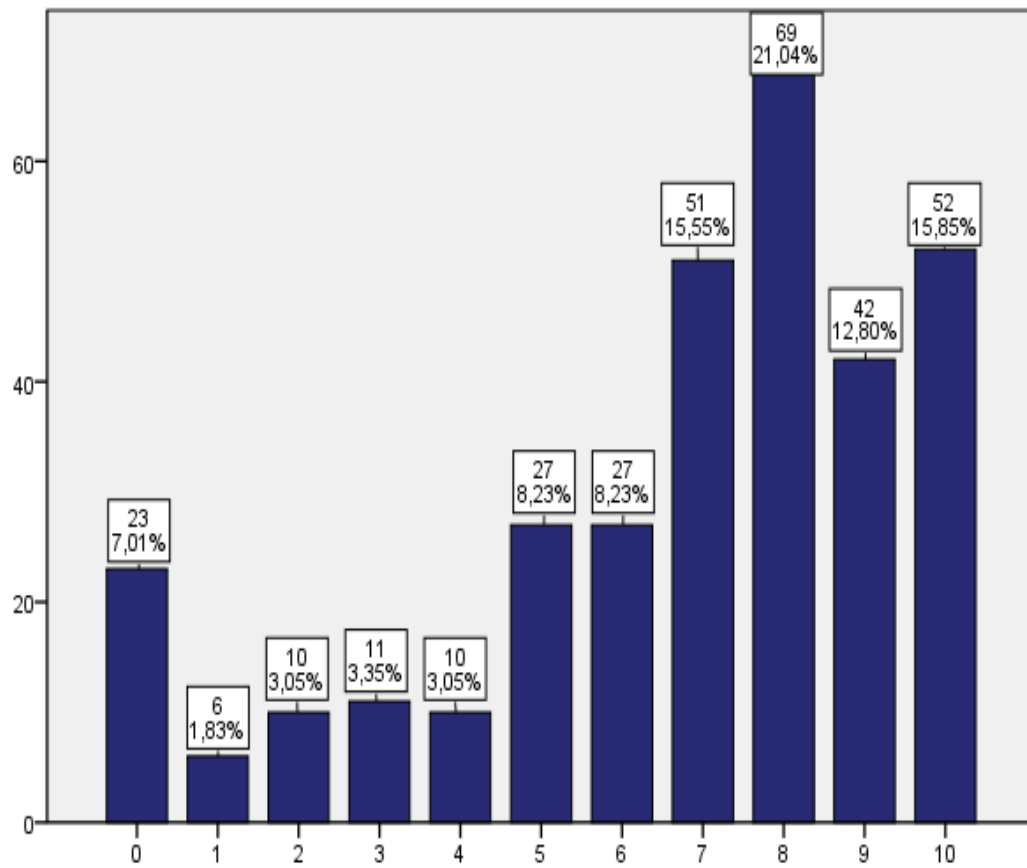
A8. Πόσο το διδακτικό κι επικουρικό προσωπικό των εργαστηριακών ασκήσεων προώθησε τη συνεργασία σας με τους συμφοιτητές σας;

328 απαντήσεις



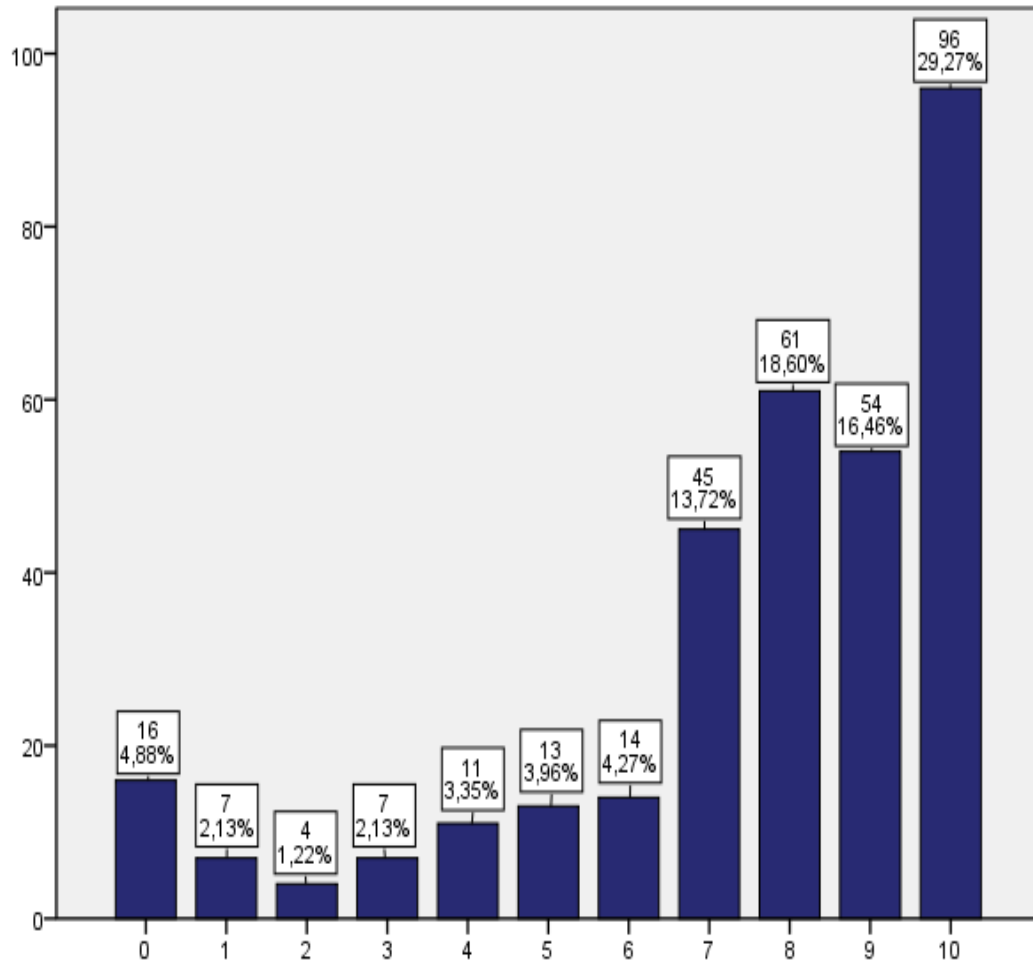
A9. Πόσο το διδακτικό κι επικουρικό προσωπικό των εργαστηριακών ασκήσεων σας δημιούργησε πρόσθετα κίνητρα για να ανταποκριθείτε καλύτερα στις σπουδές σας;

328 απαντήσεις



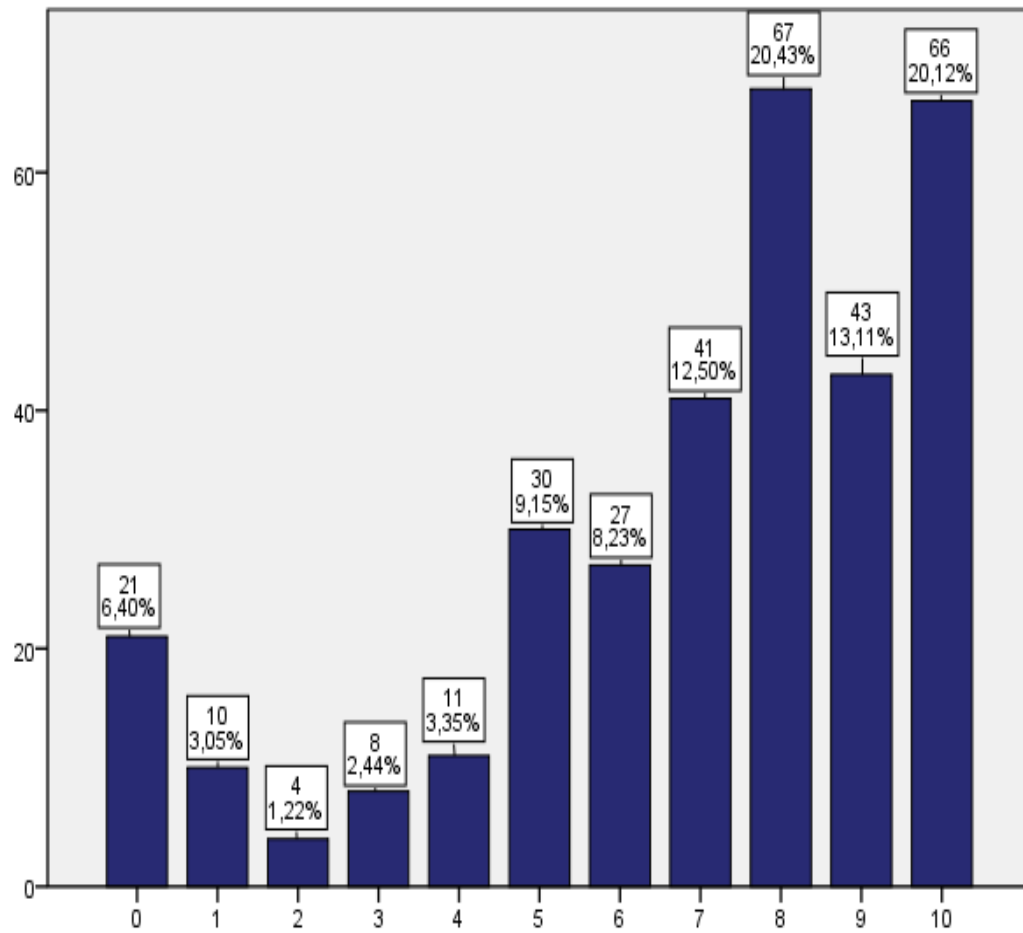
A10. Υπήρχαν πριν την κάθε άσκηση σαφείς μαθησιακοί στόχοι της άσκησης;

328 απαντήσεις



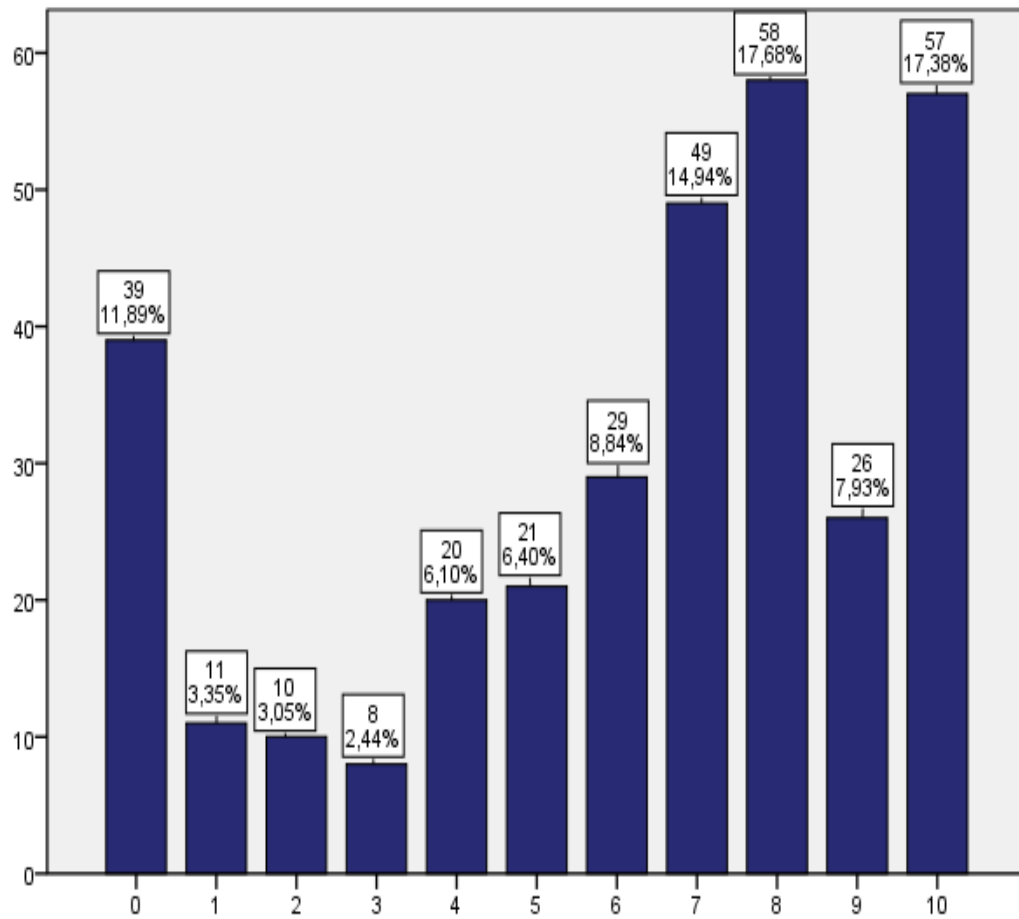
A11. Σε ποιο βαθμό γίνονται ασκήσεις απλής επίδειξης στα πλαίσια των εργαστηριακών ασκήσεων;

328 απαντήσεις



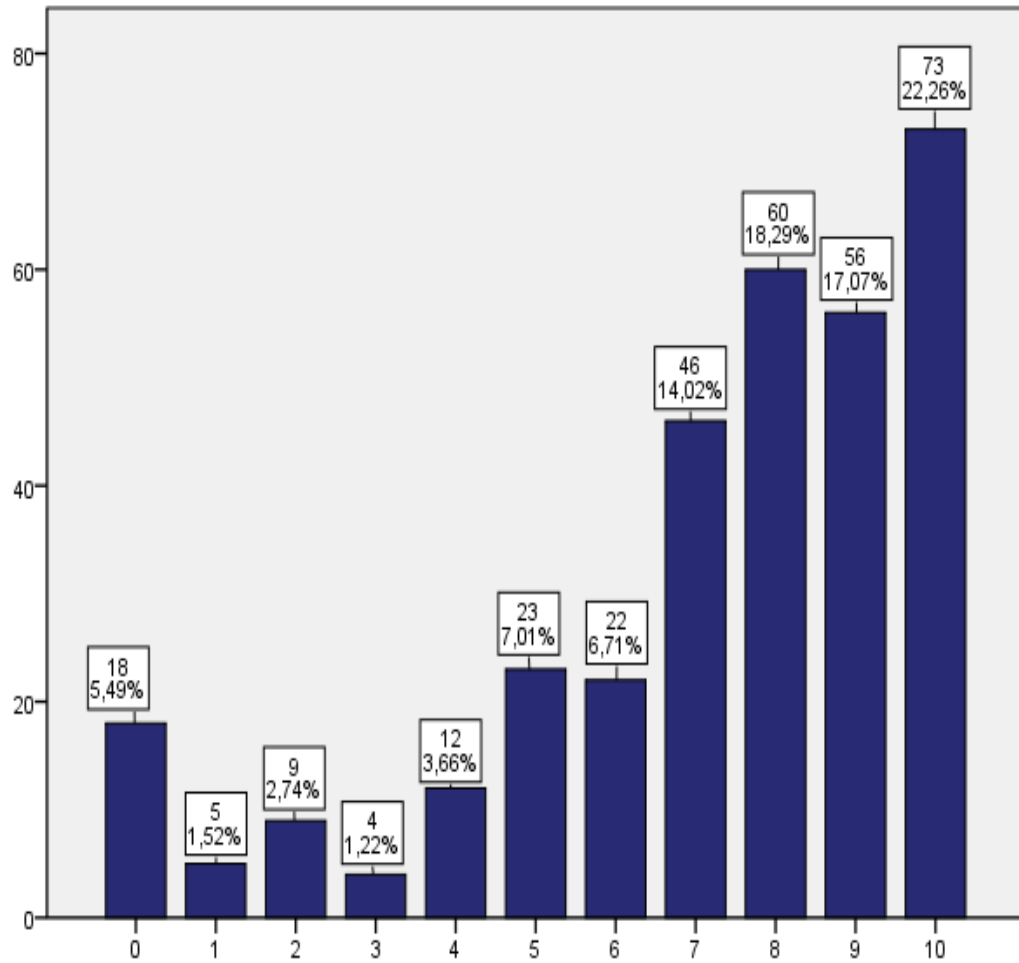
A12. Σε ποιο βαθμό γίνονται πραγματικά εργαστηριακά πειράματα στα πλαίσια των εργαστηριακών ασκήσεων;

328 απαντήσεις



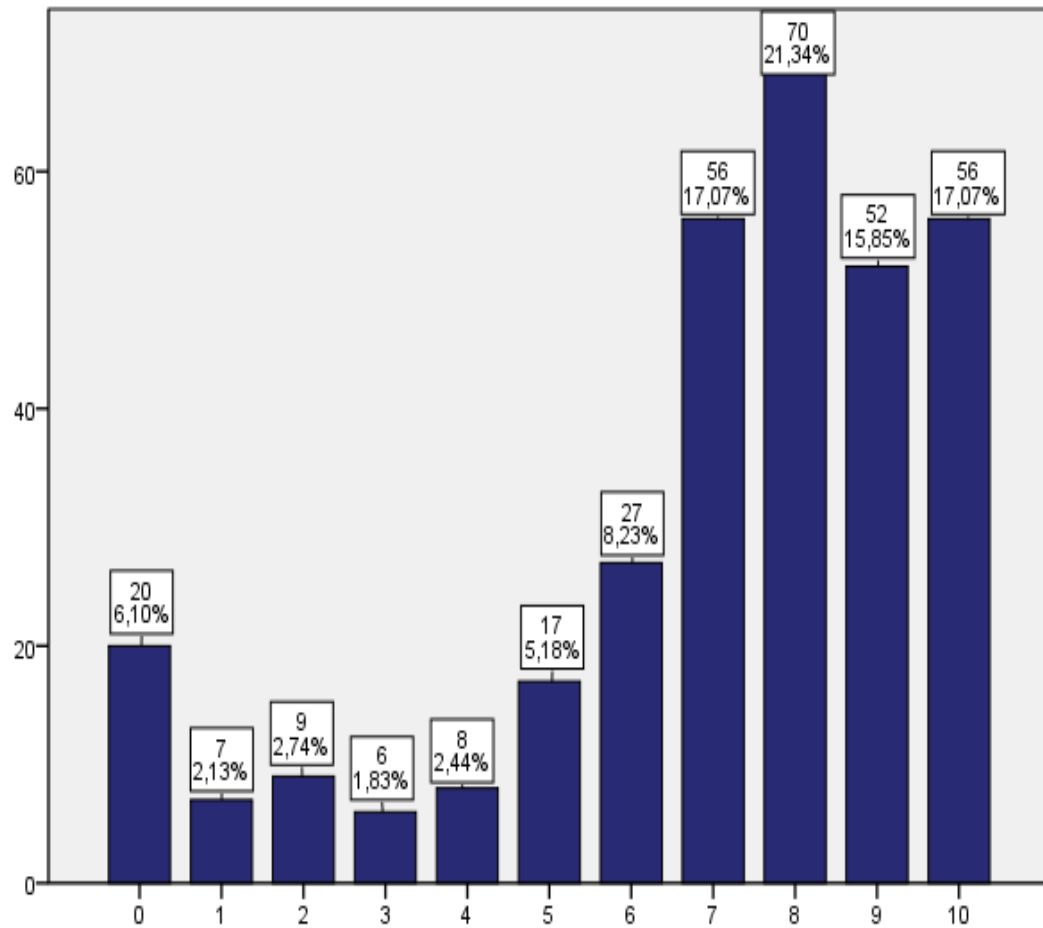
A13. Εξηγούνται καλά οι βασικές αρχές των πειραμάτων / ασκήσεων;

328 απαντήσεις



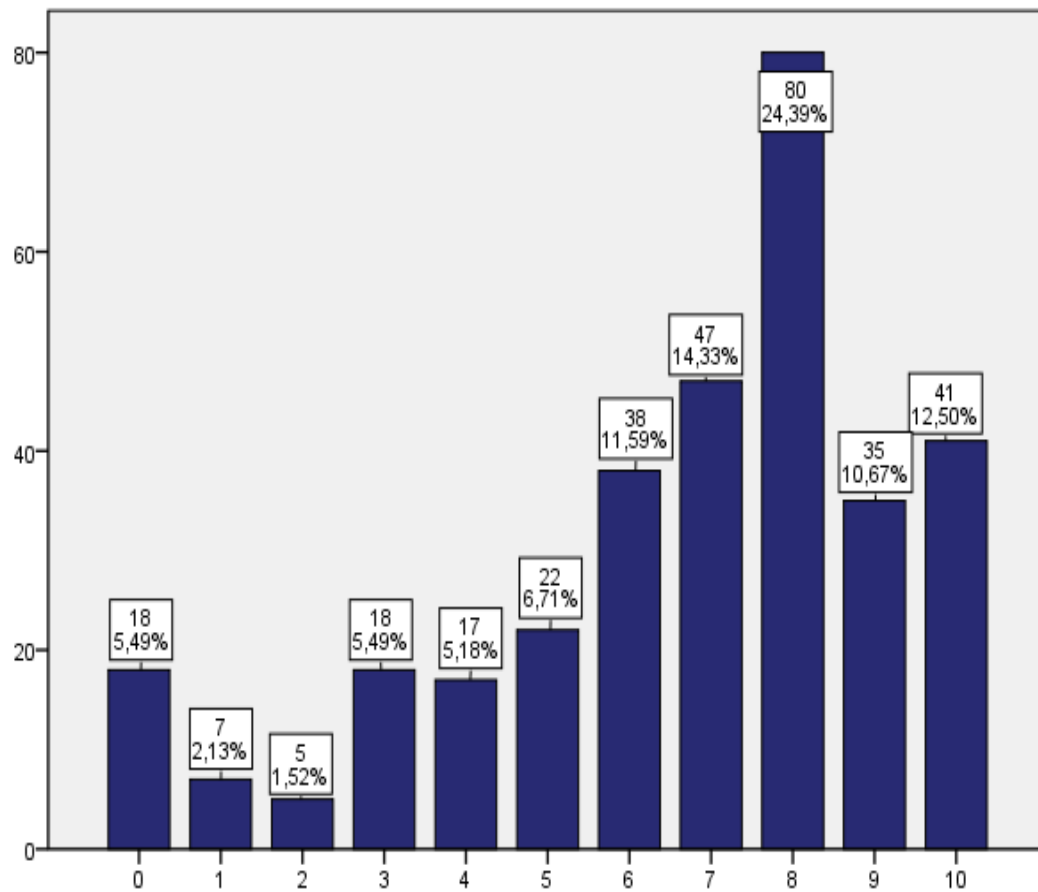
A14. Πόσο ικανοποιητικό είναι το διδακτικό υλικό που σας παρέχεται για την εργαστηριακή σας εκπαίδευση;

328 απαντήσεις



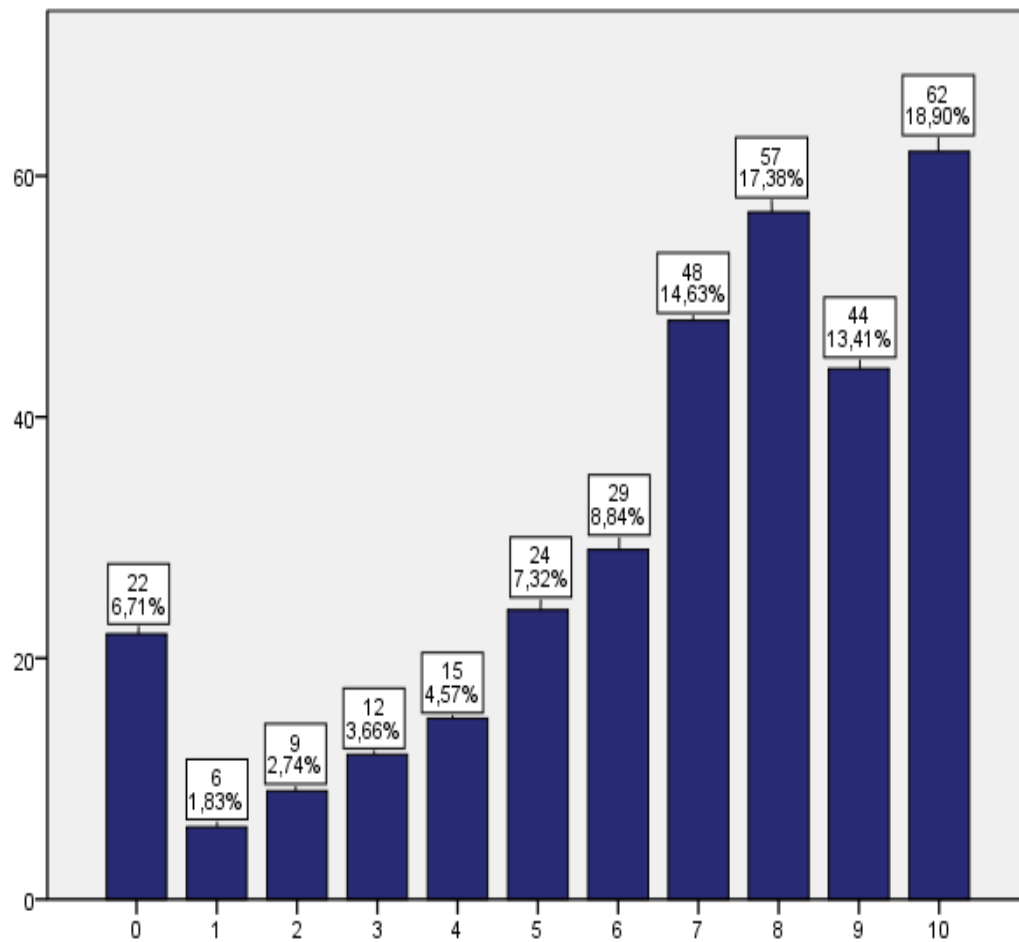
A15. Πόσο πλήρης ήταν ο εξοπλισμός που χρησιμοποιήσατε για την εκτέλεση των εργαστηριακών ασκήσεων;

328 απαντήσεις



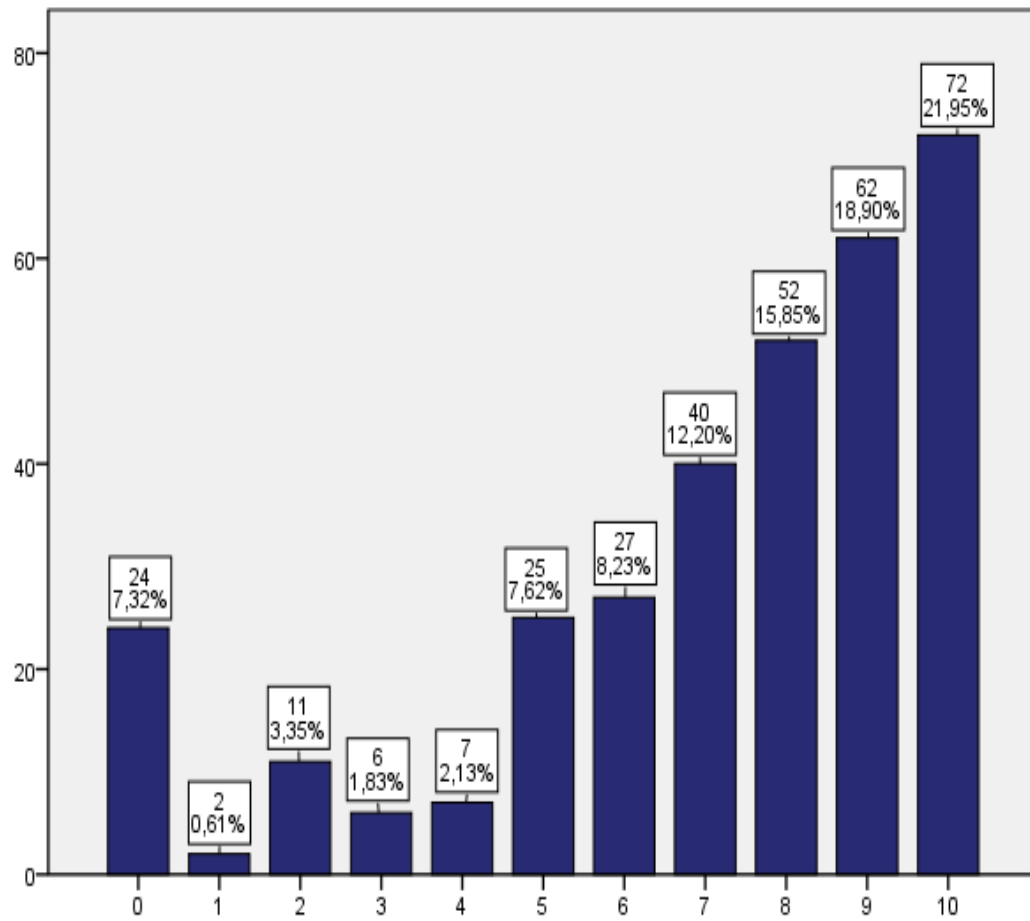
A16. Πόσο συχνά χρησιμοποιεί ο διδάσκων στις εργαστηριακές ασκήσεις νέες τεχνικές διδασκαλίας;

328 απαντήσεις



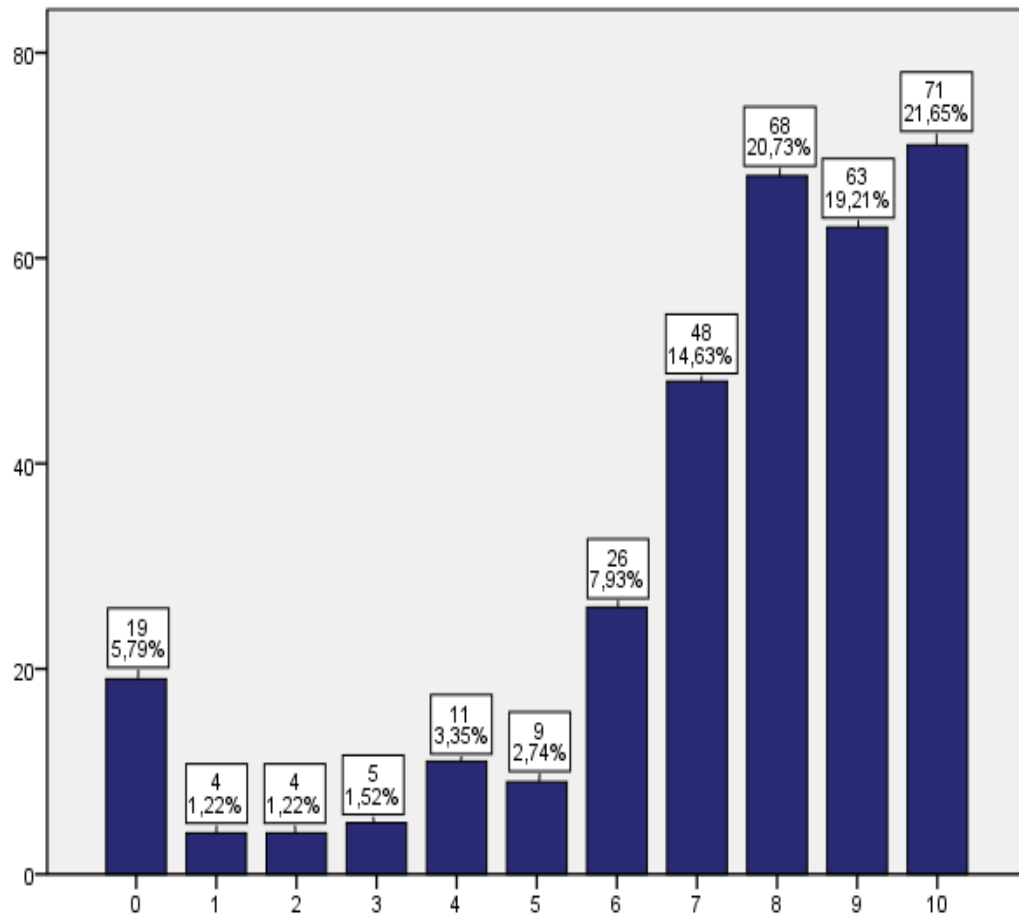
A17. Πόσο ικανοποιητικόν βρίσκετε τον τρόπο βαθμολογίας σας στις εργαστηριακές ασκήσεις;

328 απαντήσεις



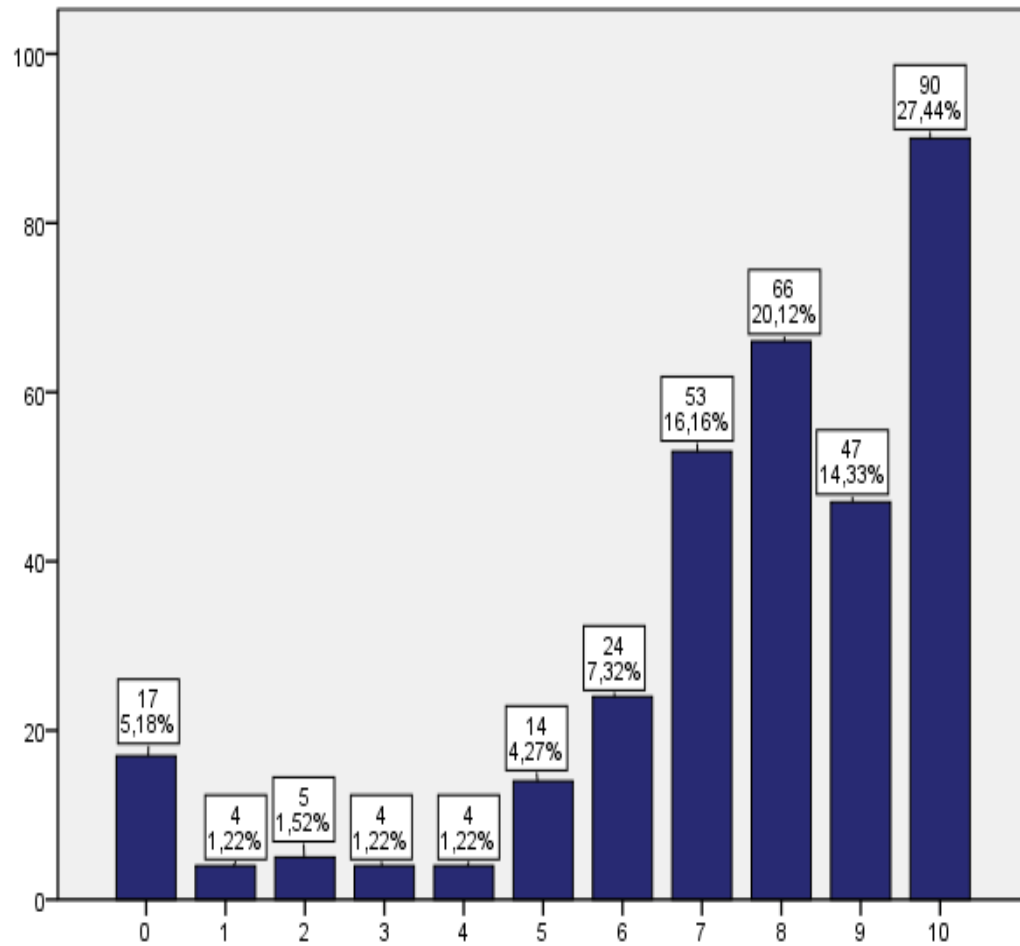
A18. Πόσο καλύφθηκαν οι μαθησιακοί στόχοι των ασκήσεων;

328 απαντήσεις



A19. Πόσο θεωρείτε θετική για την ολοκληρωμένη επιστημονική σας κατάρτιση τη συμμετοχή σας στις συγκεκριμένες εργαστηριακές ασκήσεις;

328 απαντήσεις



A20. Πόσο εκτιμάτε ότι βοηθούν οι συγκεκριμένες εργαστηριακές ασκήσεις στο μελλοντικό επάγγελμά σας;

332 απαντήσεις

