

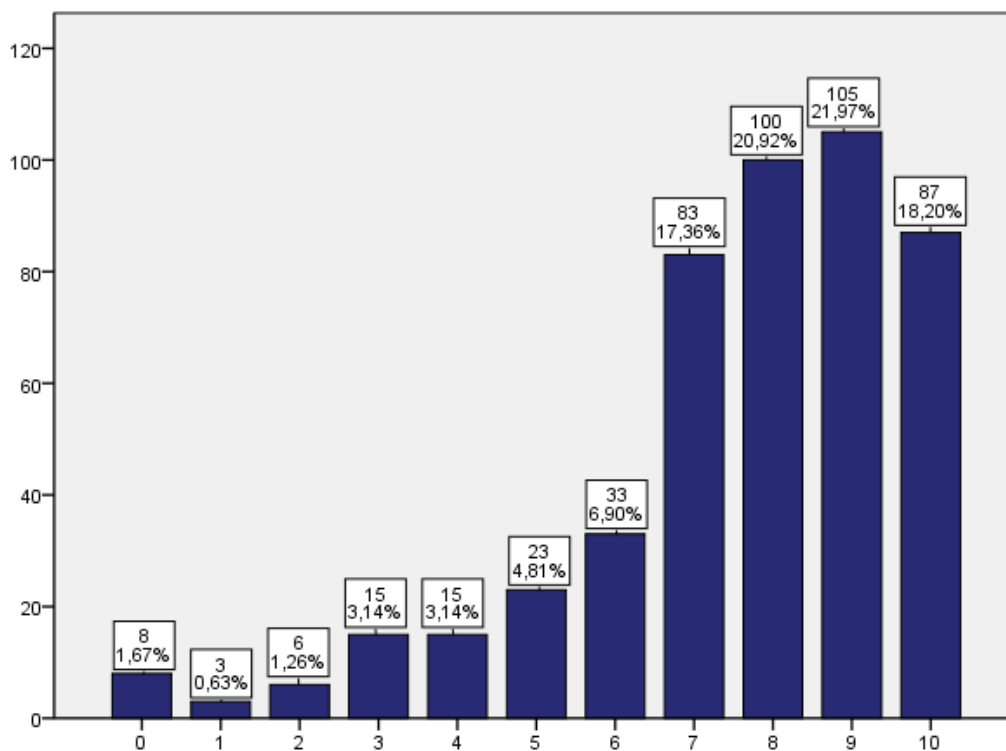
**Τμήμα Ιατρικής**  
**Περιγραφική Στατιστική**  
**Ερωτηματολόγια από 8/2018 έως και 3/2019**

**Συγκεντρωτικά αποτελέσματα για τα κλινικά μαθήματα**

**Π. Παραδόσεις (διαλέξεις)**

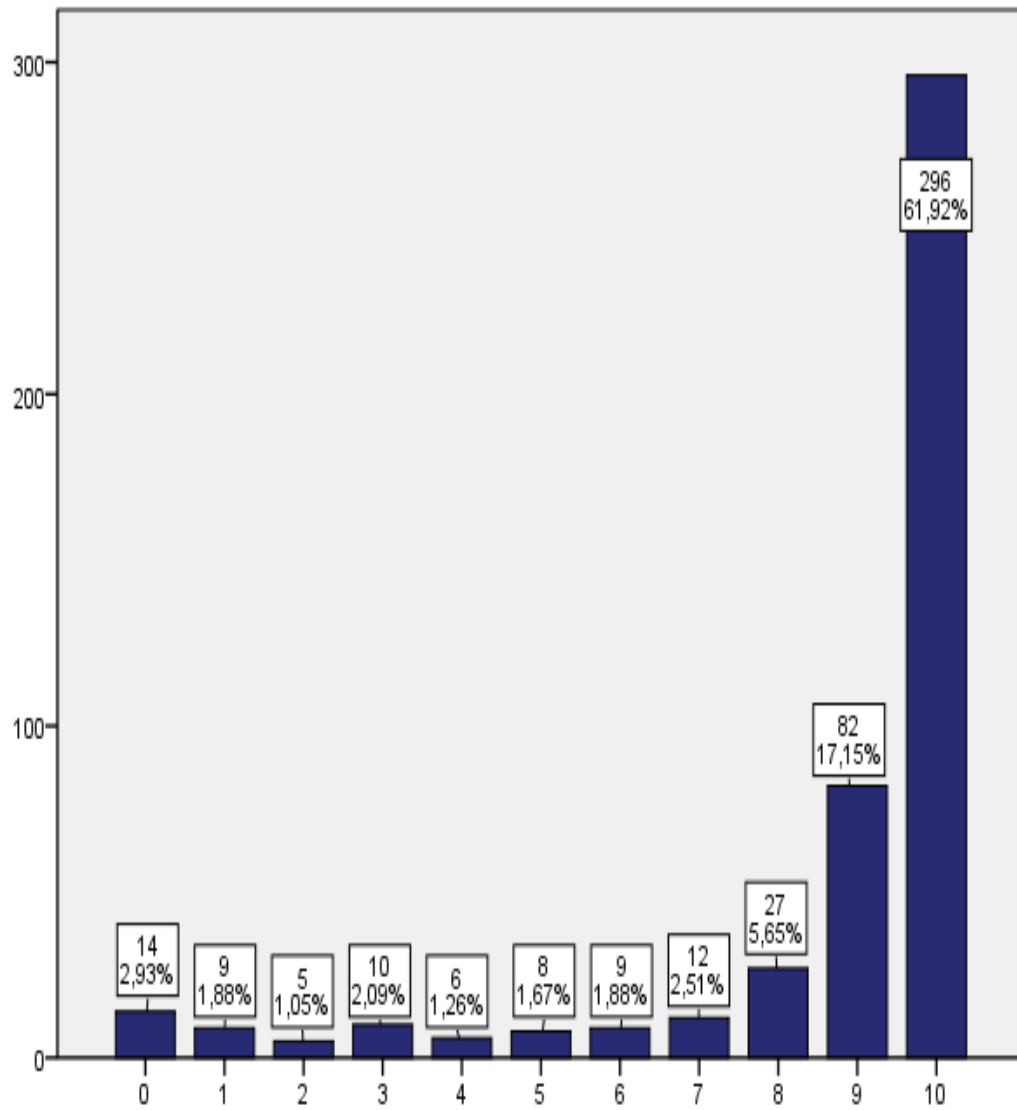
**Π1. Πόσο συχνά παρακολουθείτε τις παραδόσεις των μαθημάτων γενικώς;**

478 απαντήσεις



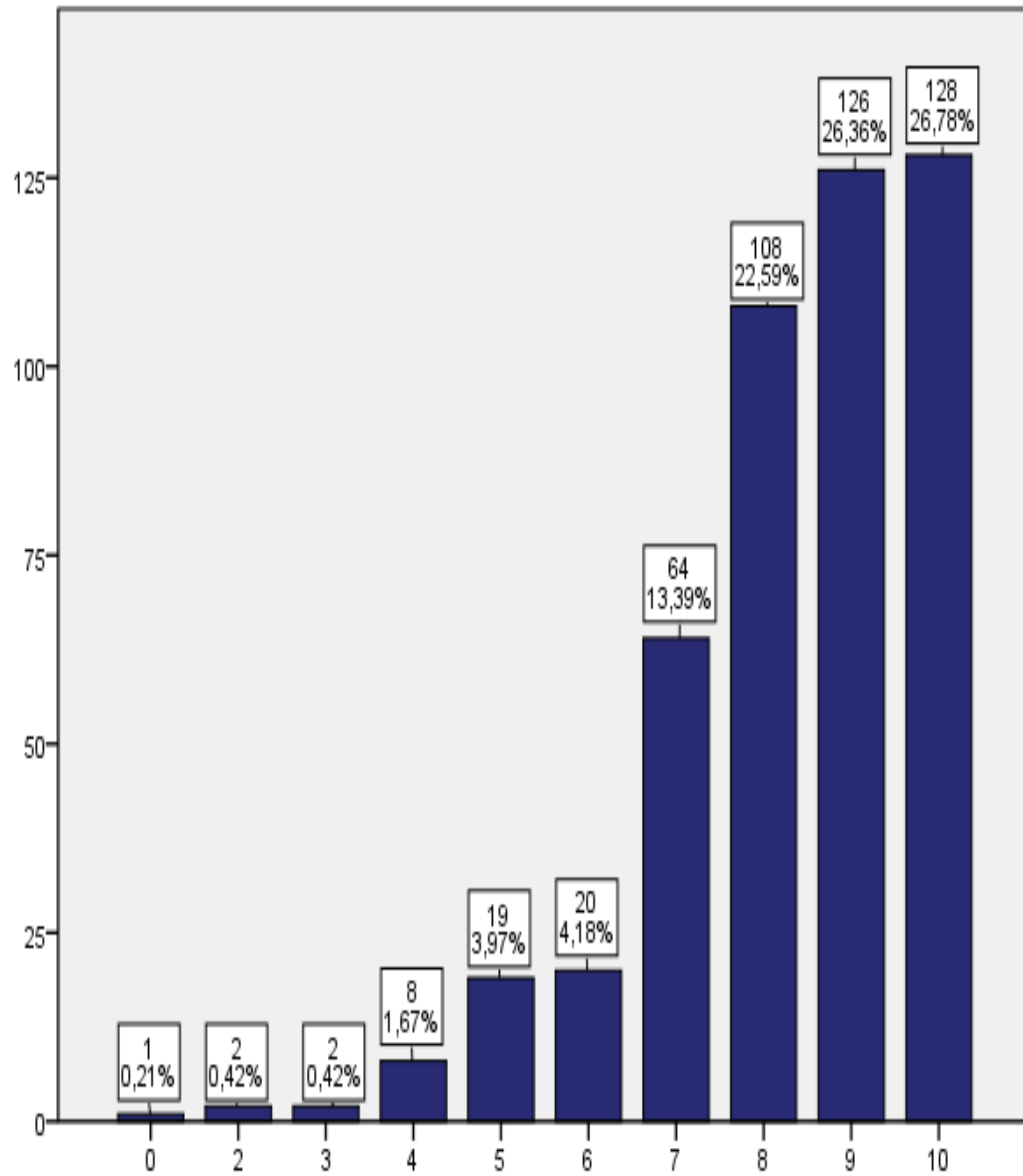
## Π2. Πόσο συχνά παρακολουθείτε τις παραδόσεις του συγκεκριμένου μαθήματος;

478 απαντήσεις



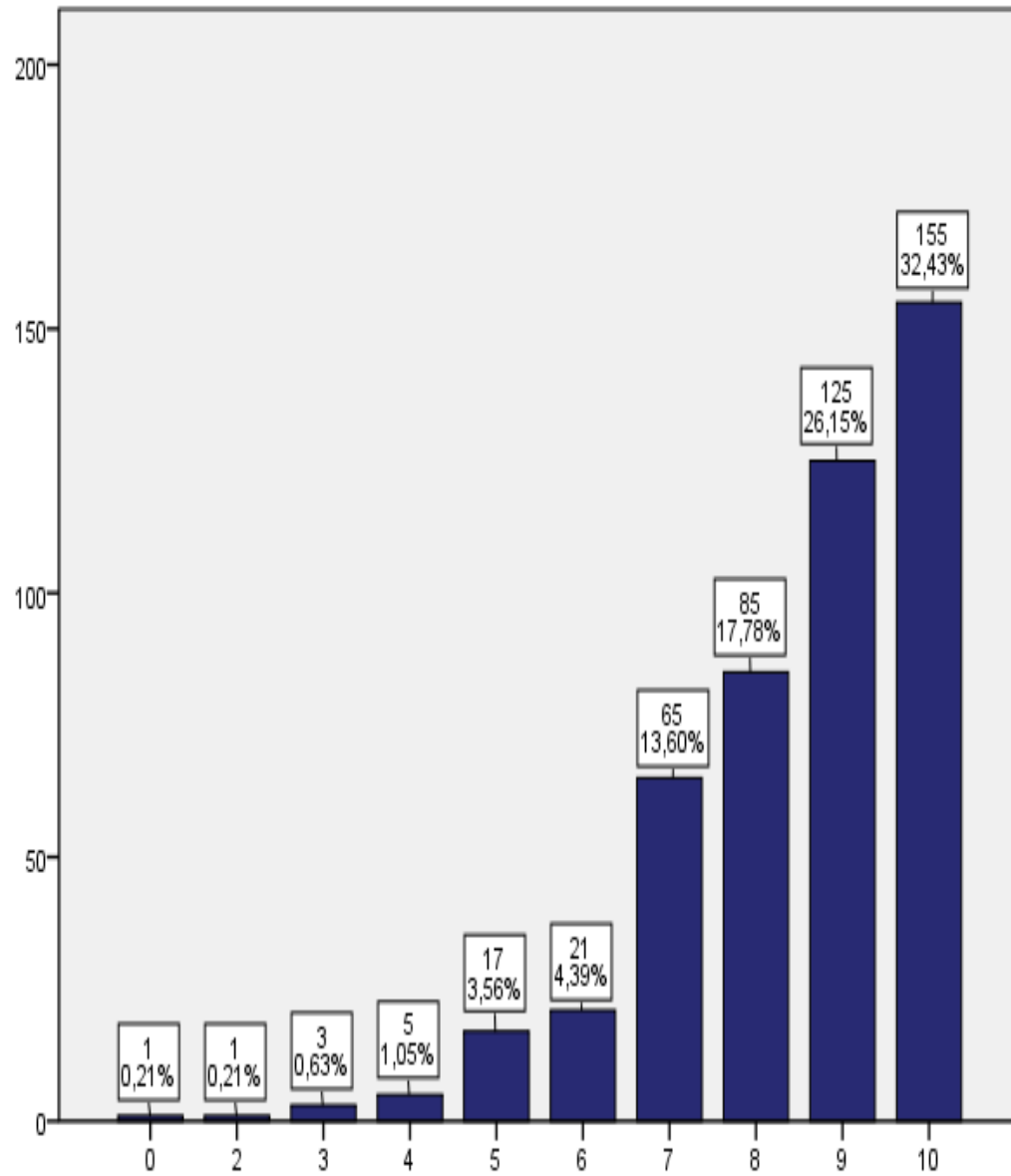
### Π3. Πόσο ενδιαφέρον βρίσκετε το περιεχόμενο του μαθήματος;

478 απαντήσεις



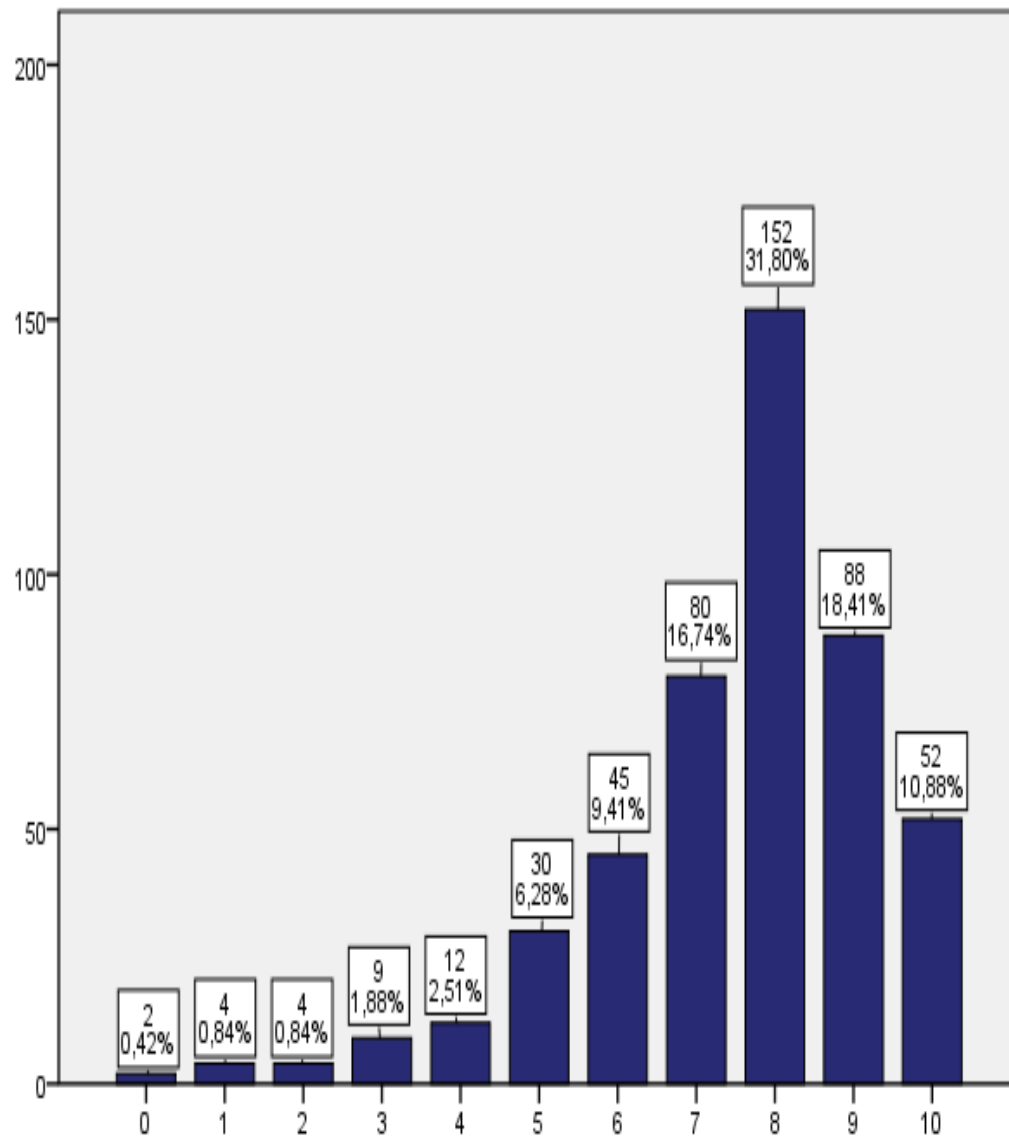
**Π4. Πόσο χρήσιμο θεωρείτε το μάθημα για την όλη πορεία των σπουδών σας;**

478 απαντήσεις



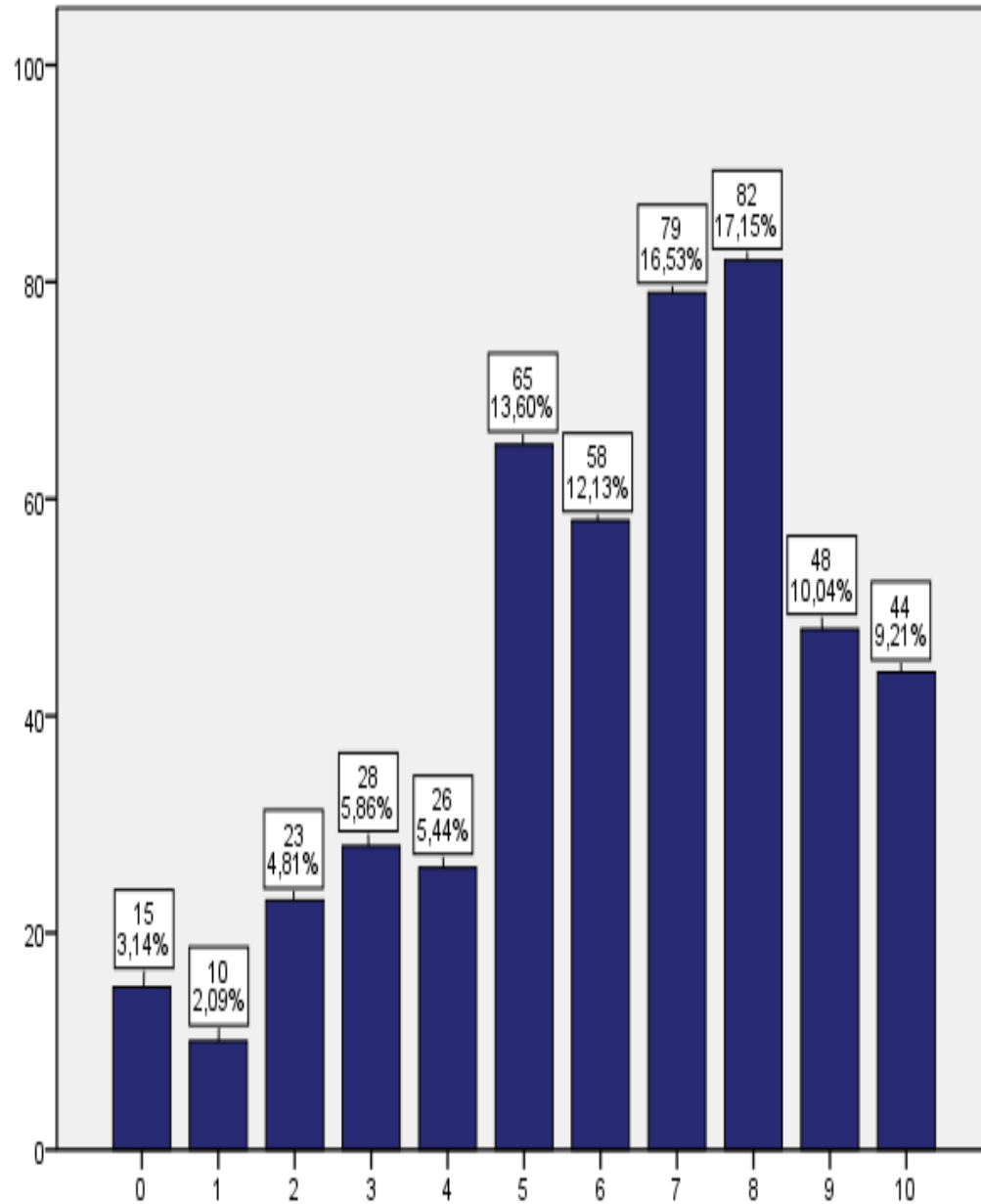
**Π5. Πόσο σχετίζεται το μάθημα με όσα διδαχθήκατε ή διδάσκεστε σε άλλα μαθήματα;**

478 απαντήσεις



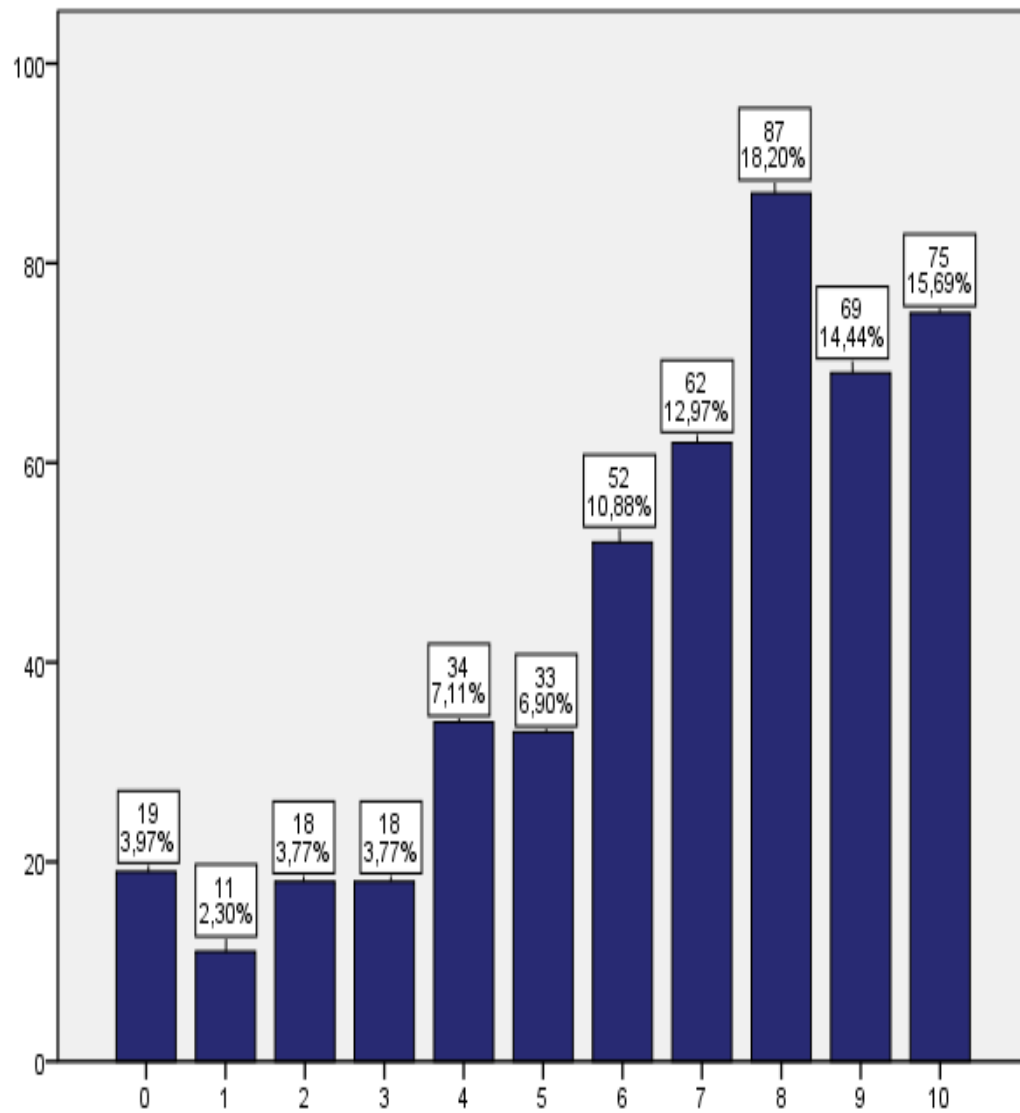
## Π6. Πόσο κατάλληλες είναι οι αίθουσες διδασκαλίας;

478 απαντήσεις



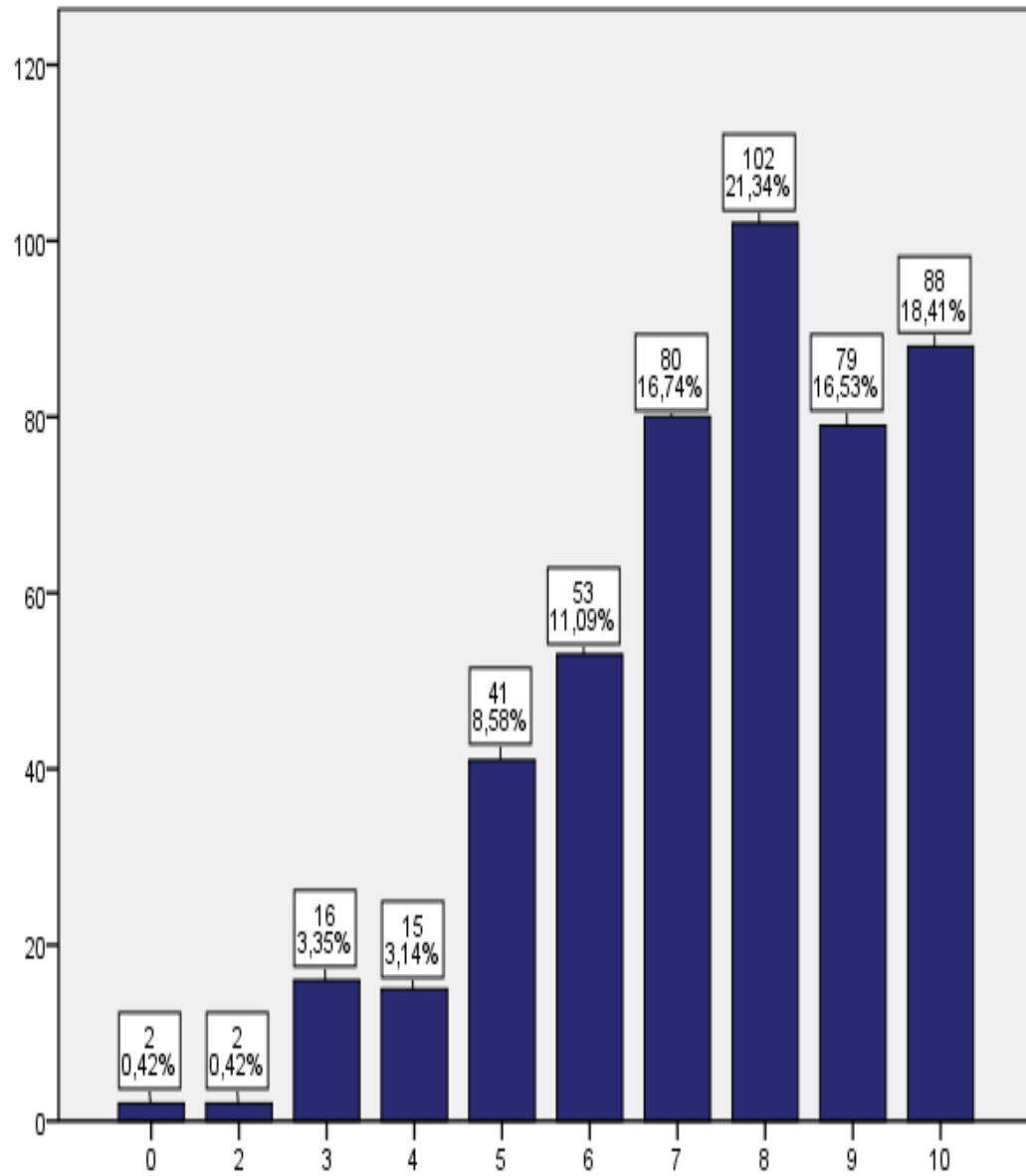
**Π7. Πόσο διευκολύνει την παρακολούθηση το ωρολόγιο πρόγραμμα διδασκαλίας;**

478 απαντήσεις



### Π8. Πόσο το περιεχόμενο των παραδόσεων καλύπτει την ύλη του μαθήματος;

478 απαντήσεις

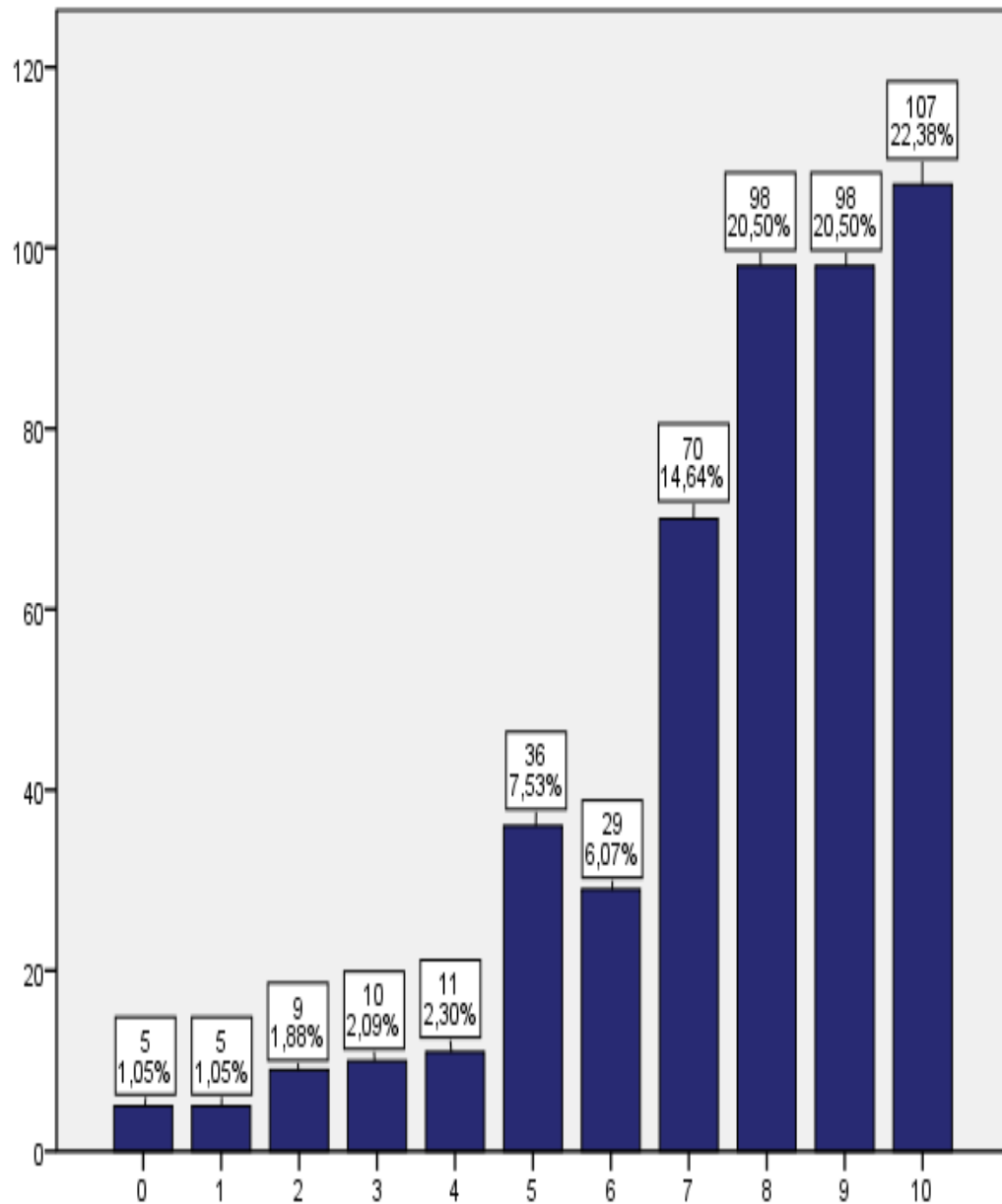




## Σ. Συγγράμματα, Σημειώσεις

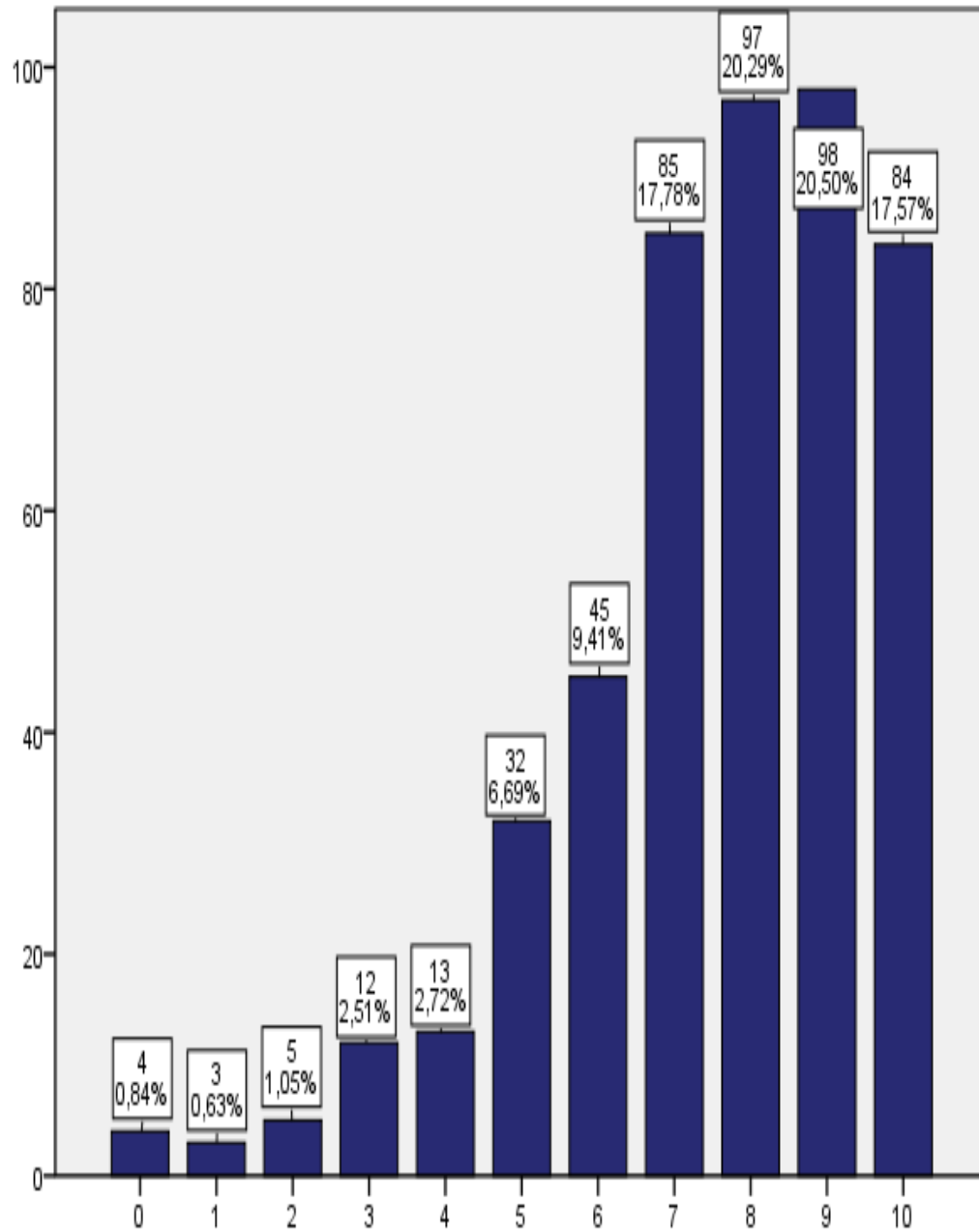
### Σ1. Πόσο το περιεχόμενο του συγγράμματος καλύπτει την ύλη του μαθήματος;

478 απαντήσεις



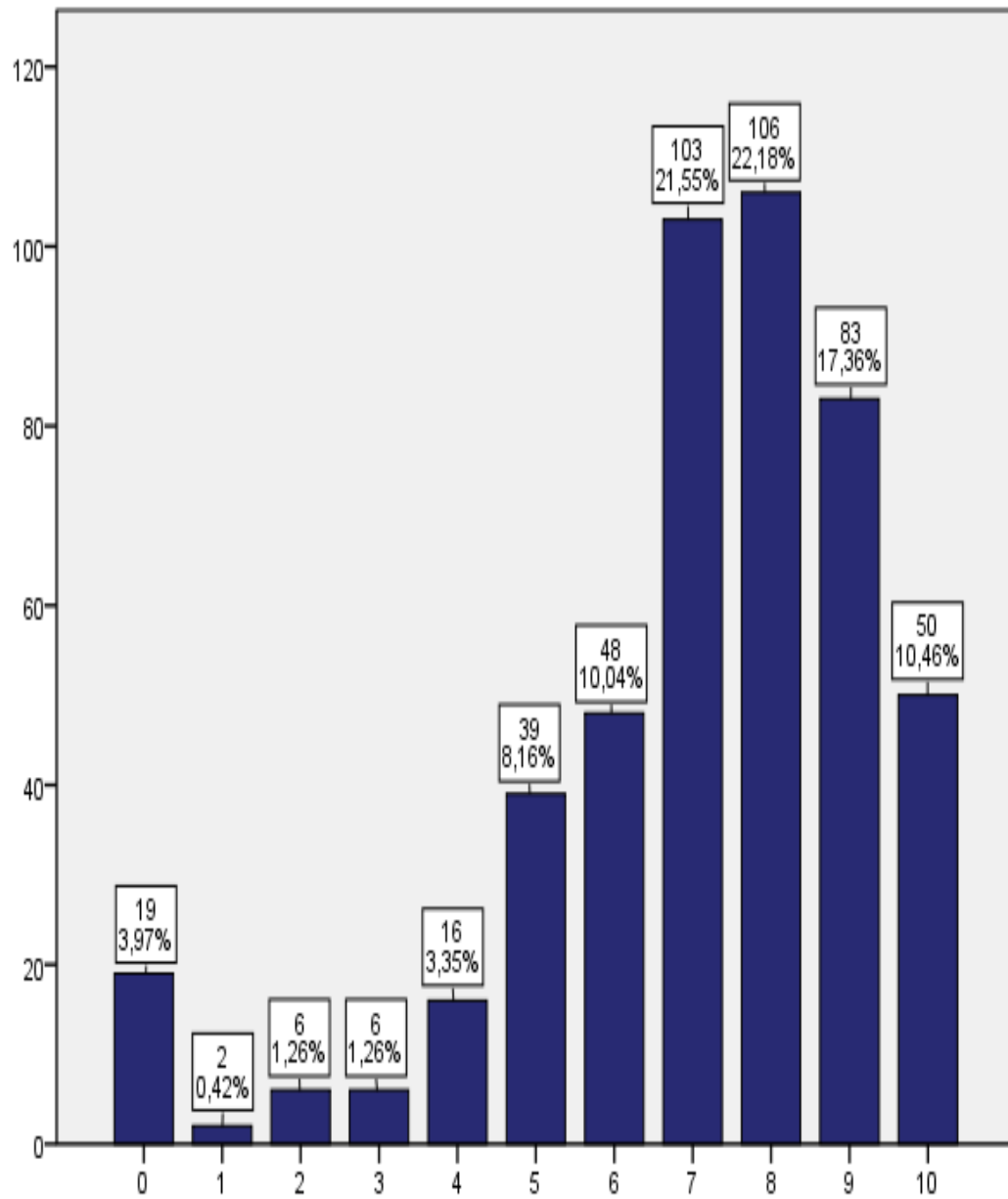
## Σ2. Πόσο καλή θεωρείτε την ποιότητα των χορηγούμενων συγγραμμάτων;

478 απαντήσεις



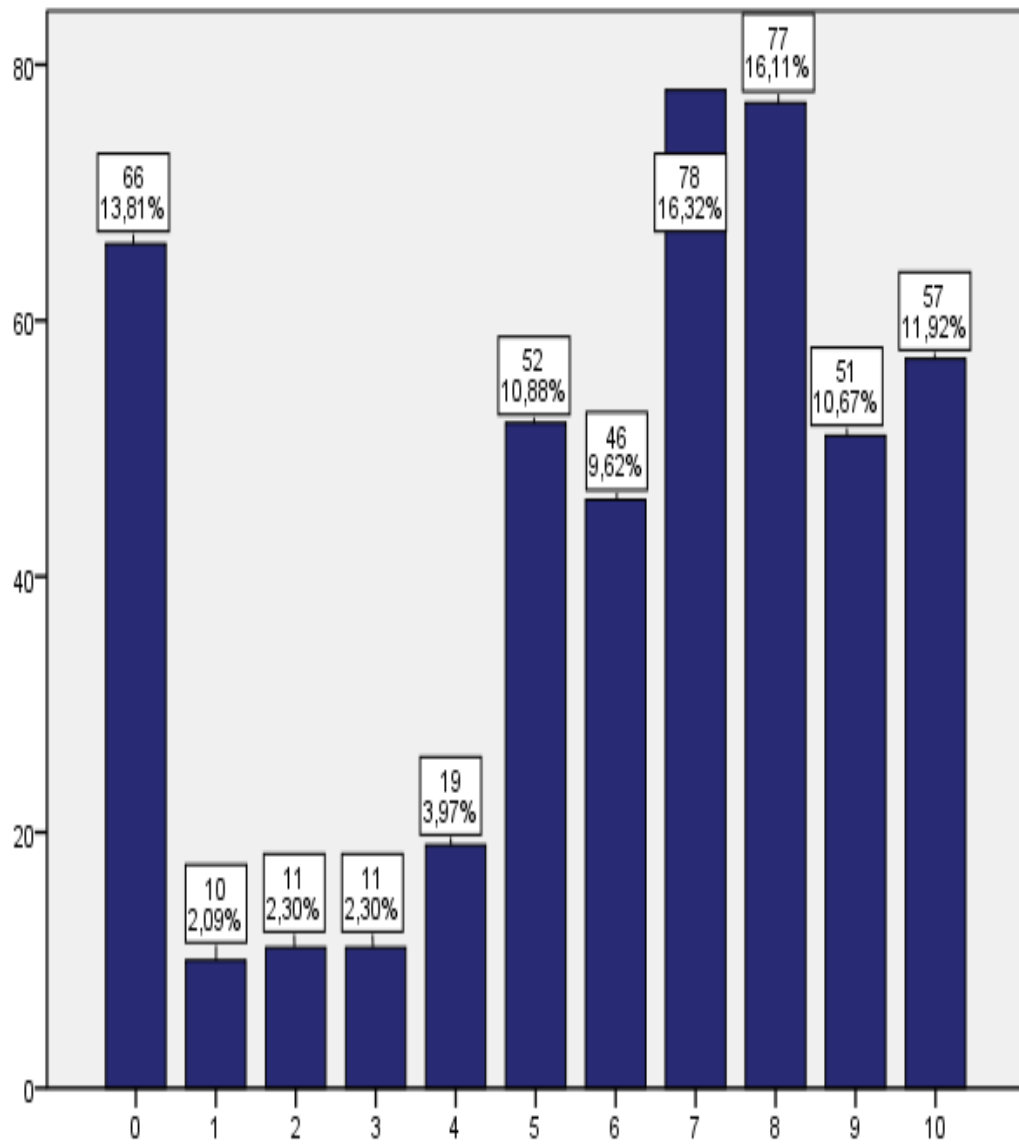
**Σ3. Πόσο καλή κρίνετε την ποιότητα του περιεχομένου των πανεπιστημιακών σημειώσεων;**

478 απαντήσεις



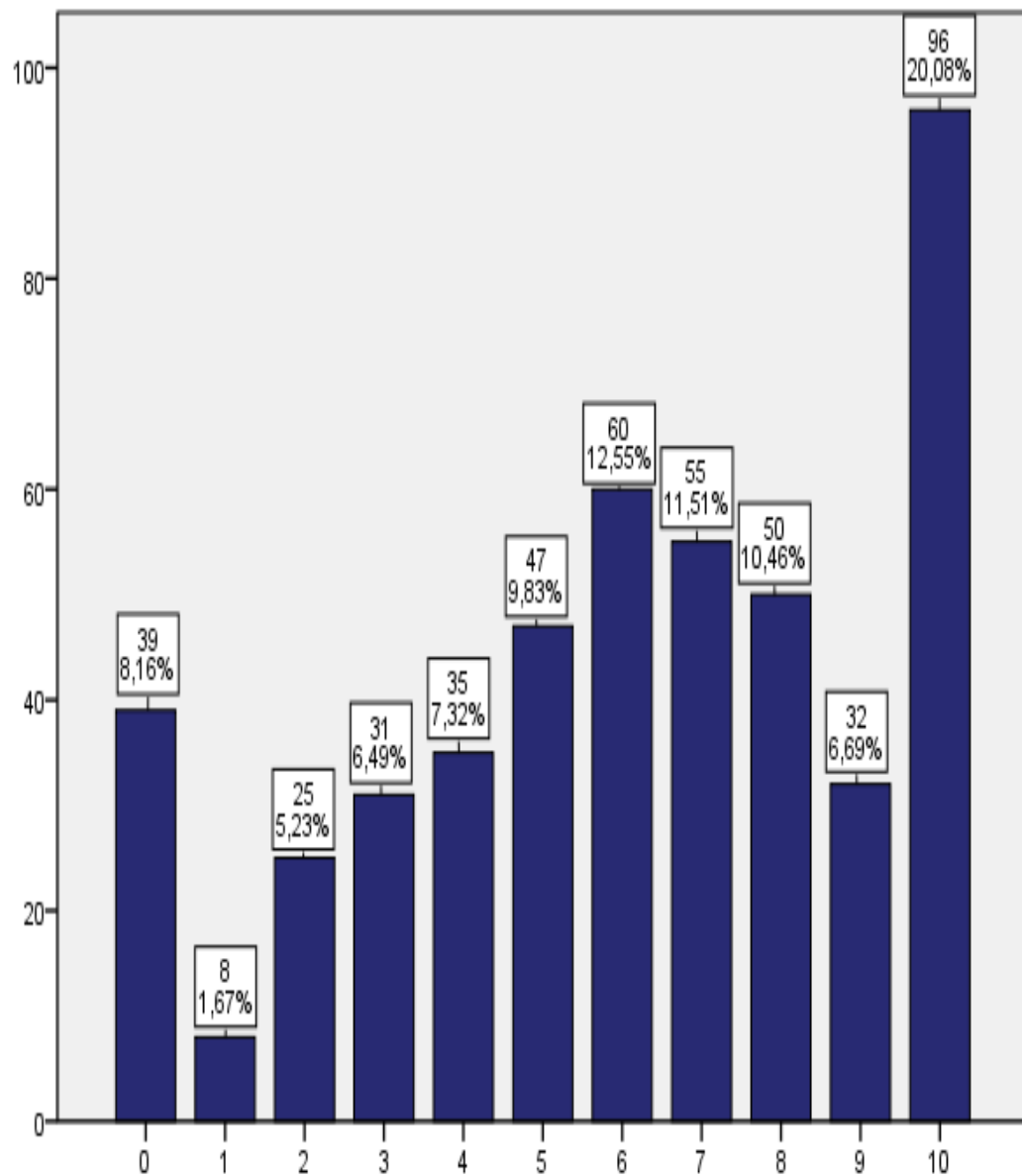
**Σ4. Πόσο καλή κρίνετε την ποιότητα του πρόσθετου υποστηρικτικού υλικού; (αν χορηγείται)**

478 απαντήσεις



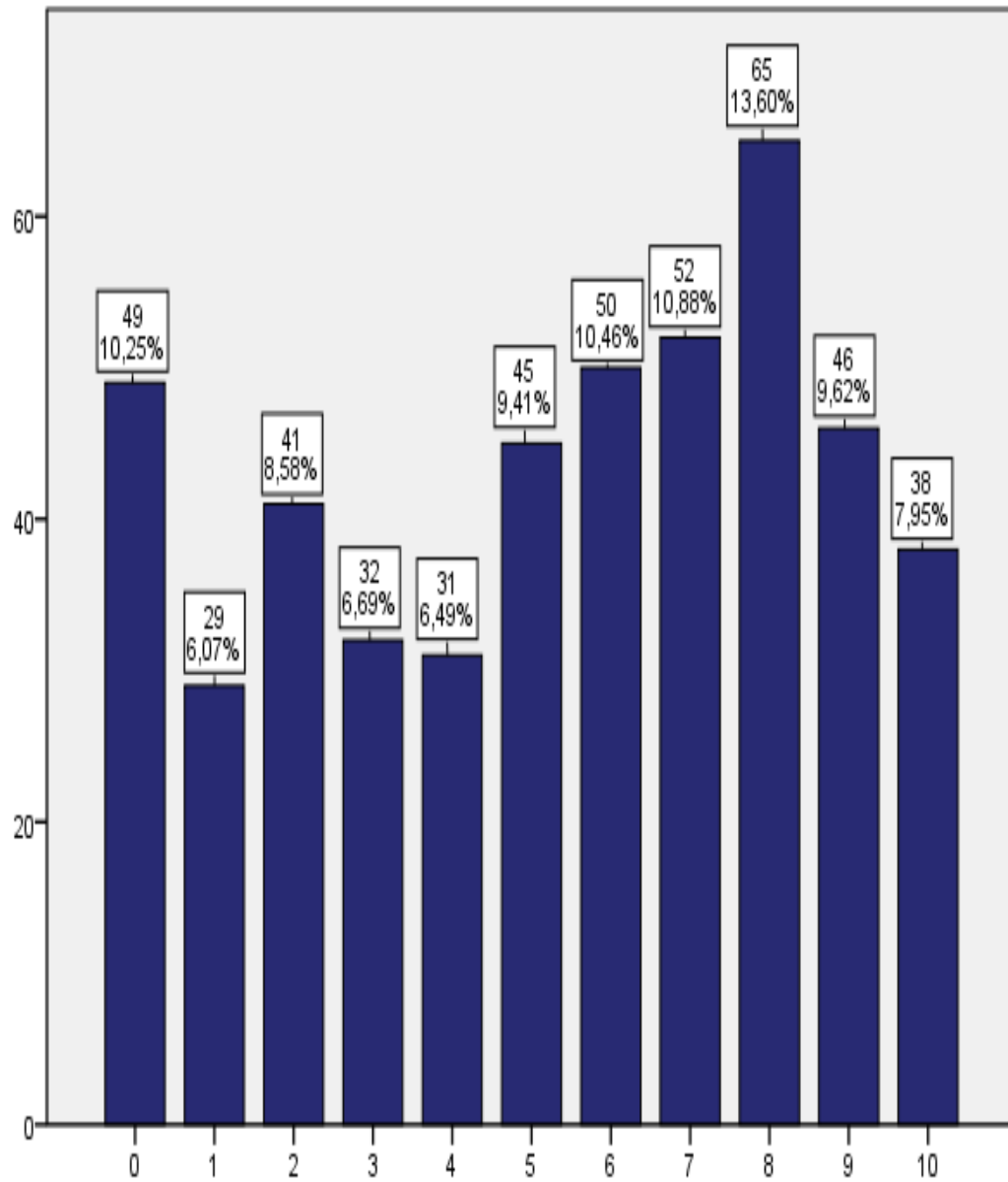
**Σ5. Πόσο έγκαιρα έχετε τα συγγράμματα στη διάθεσή σας για να μελετήσετε στη διάρκεια του εξαμήνου;**

478 απαντήσεις



**Σ6. Πόσο χρησιμοποιείτε την Κεντρική Βιβλιοθήκη του Πανεπιστημίου ή του Τμήματος σας;**

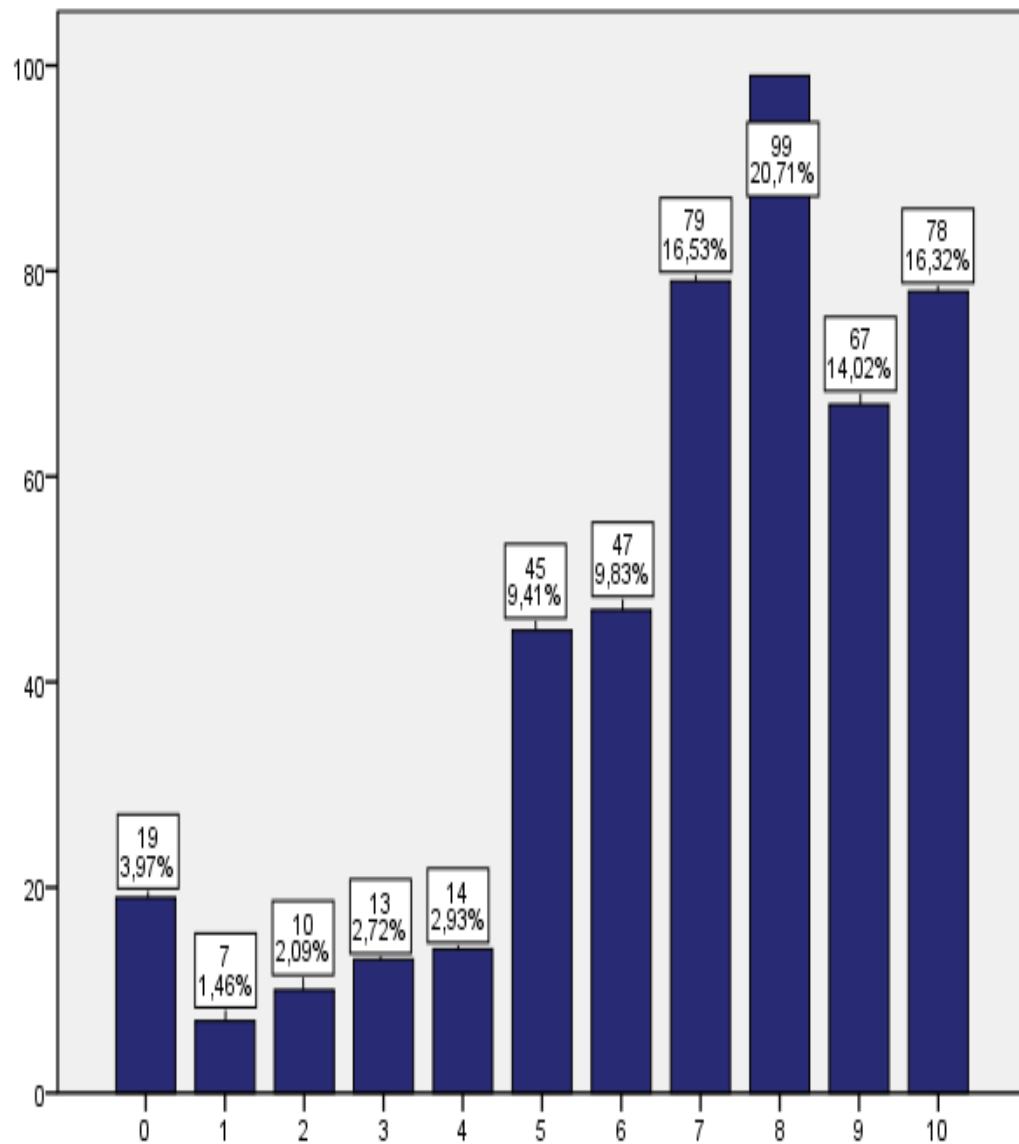
478 απαντήσεις



## Α. Κλινικές Ασκήσεις

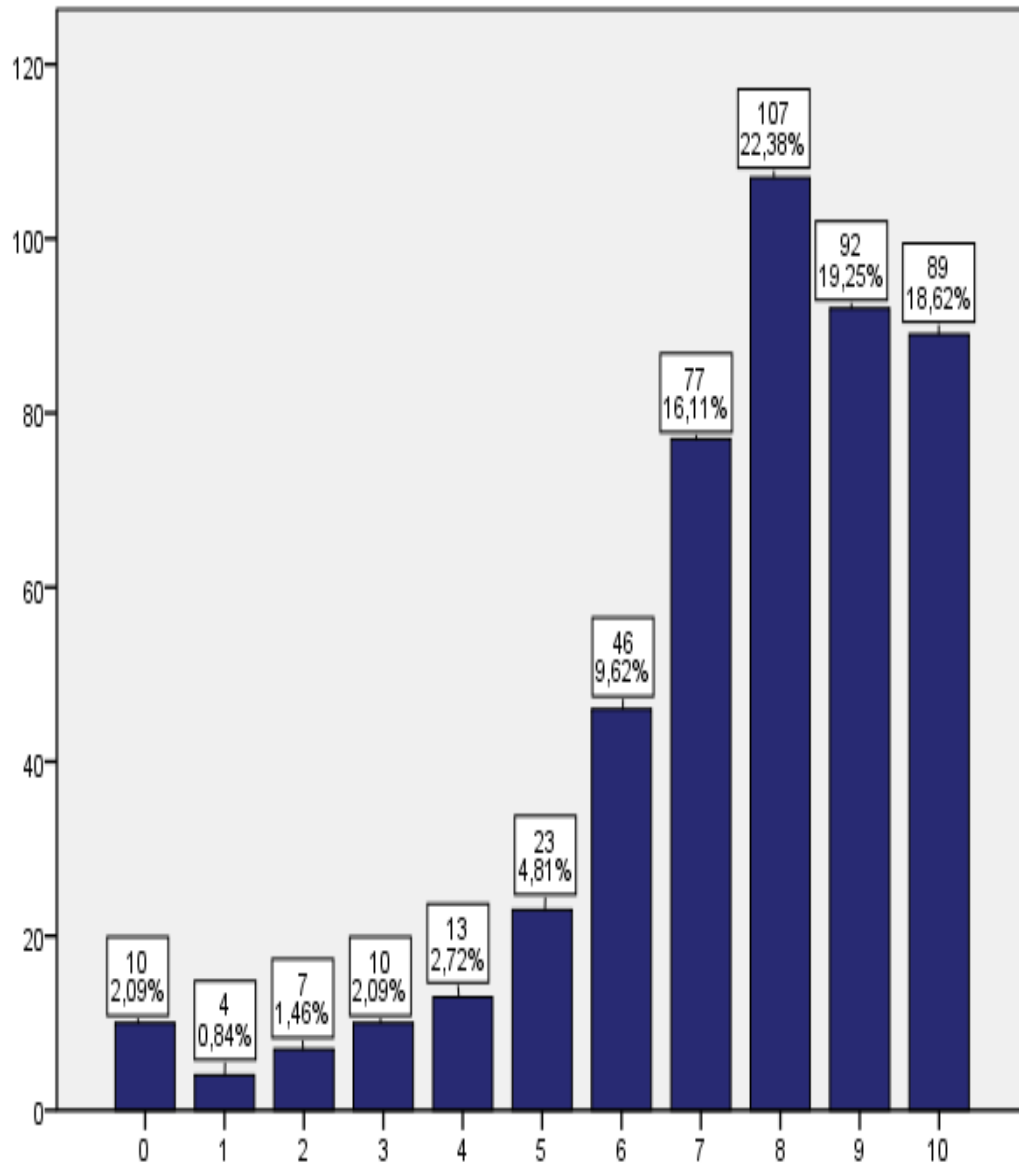
### Α1. Υπήρχαν πριν τις κλινικές ασκήσεις ξεκάθαροι μαθησιακοί στόχοι;

478 απαντήσεις



**A2. Πόσο θετική είναι η συνολική άποψή σας για την οργάνωση της κλινικής άσκησης την οποία μόλις ολοκληρώσατε;**

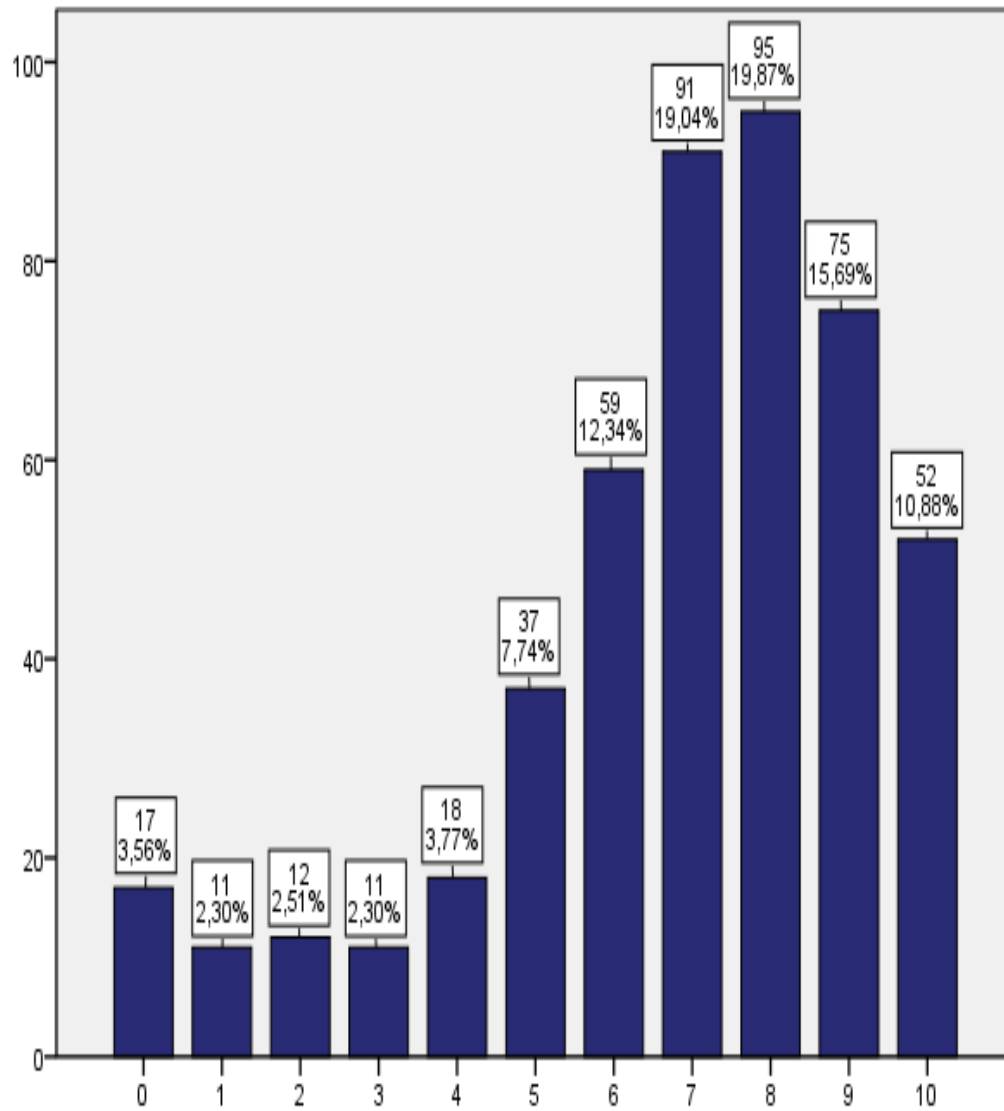
478 απαντήσεις





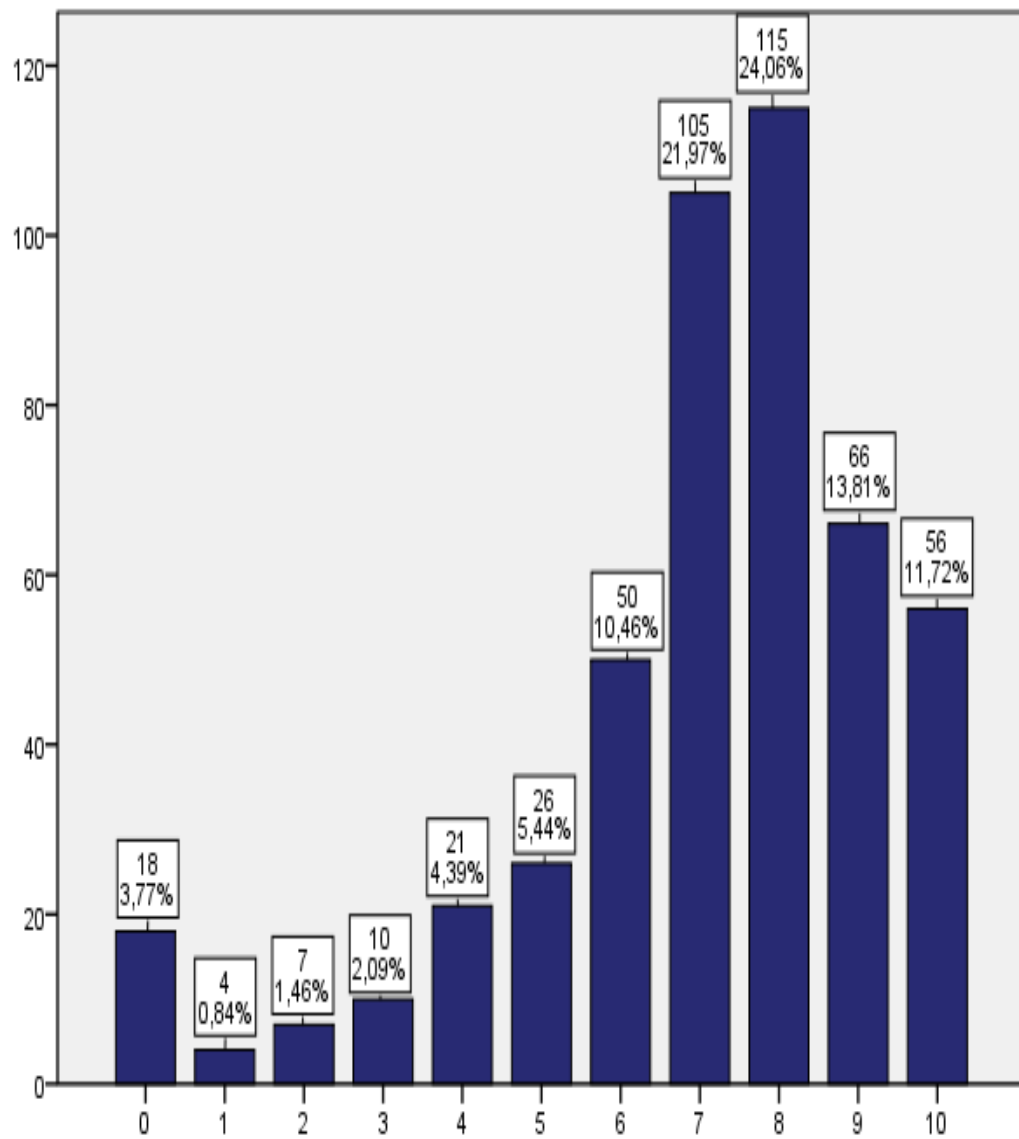
**A3. Πόσο ικανοποιητικό ήταν το επίπεδο ενσωμάτωσής σας στην εξέταση και στην παρακολούθηση των ασθενών;**

478 απαντήσεις



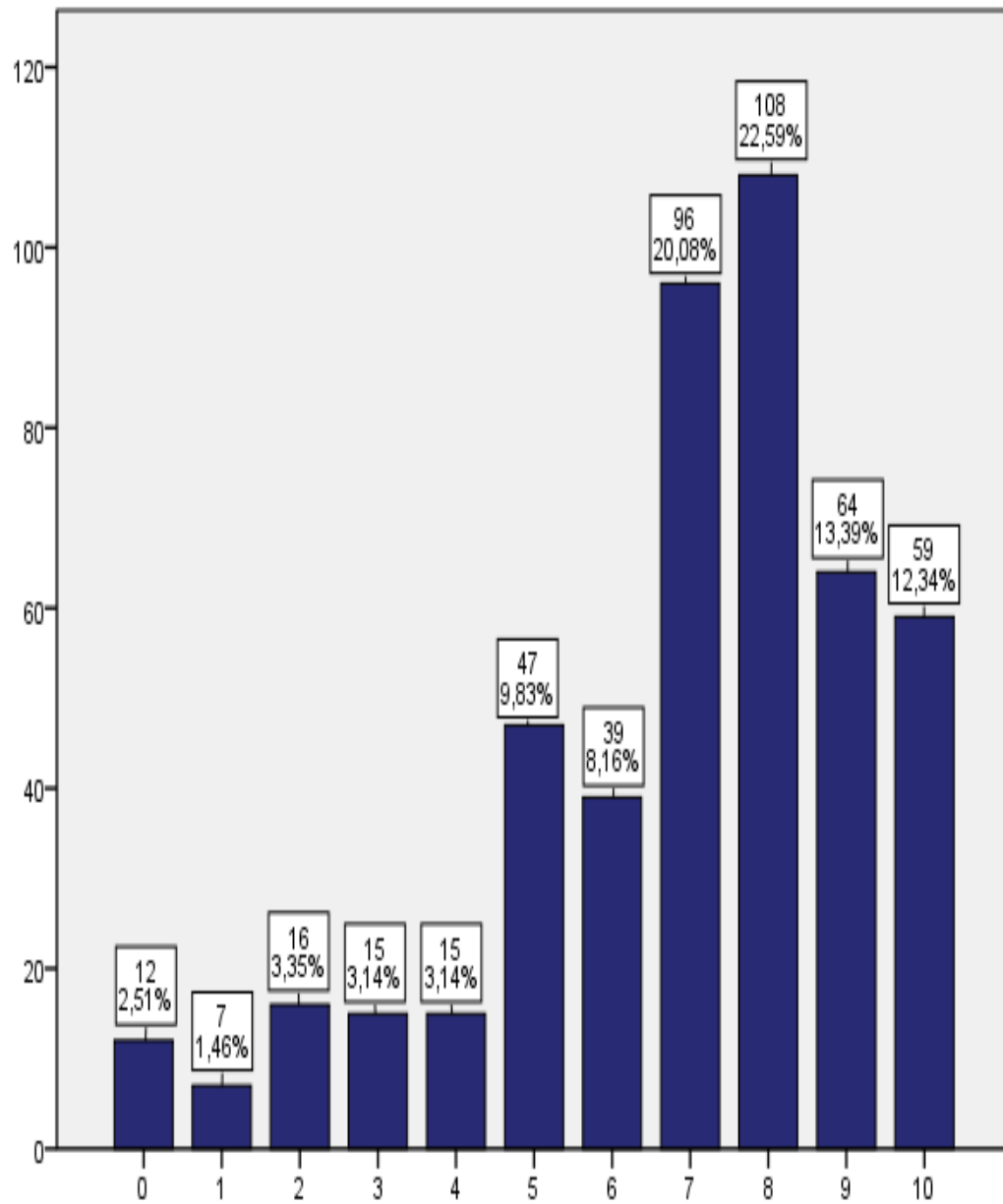
**A4. Πόσο οργανωμένη ήταν η ομάδα σας στη λειτουργία της και στην προσέγγιση του ασθενούς;**

478 απαντήσεις



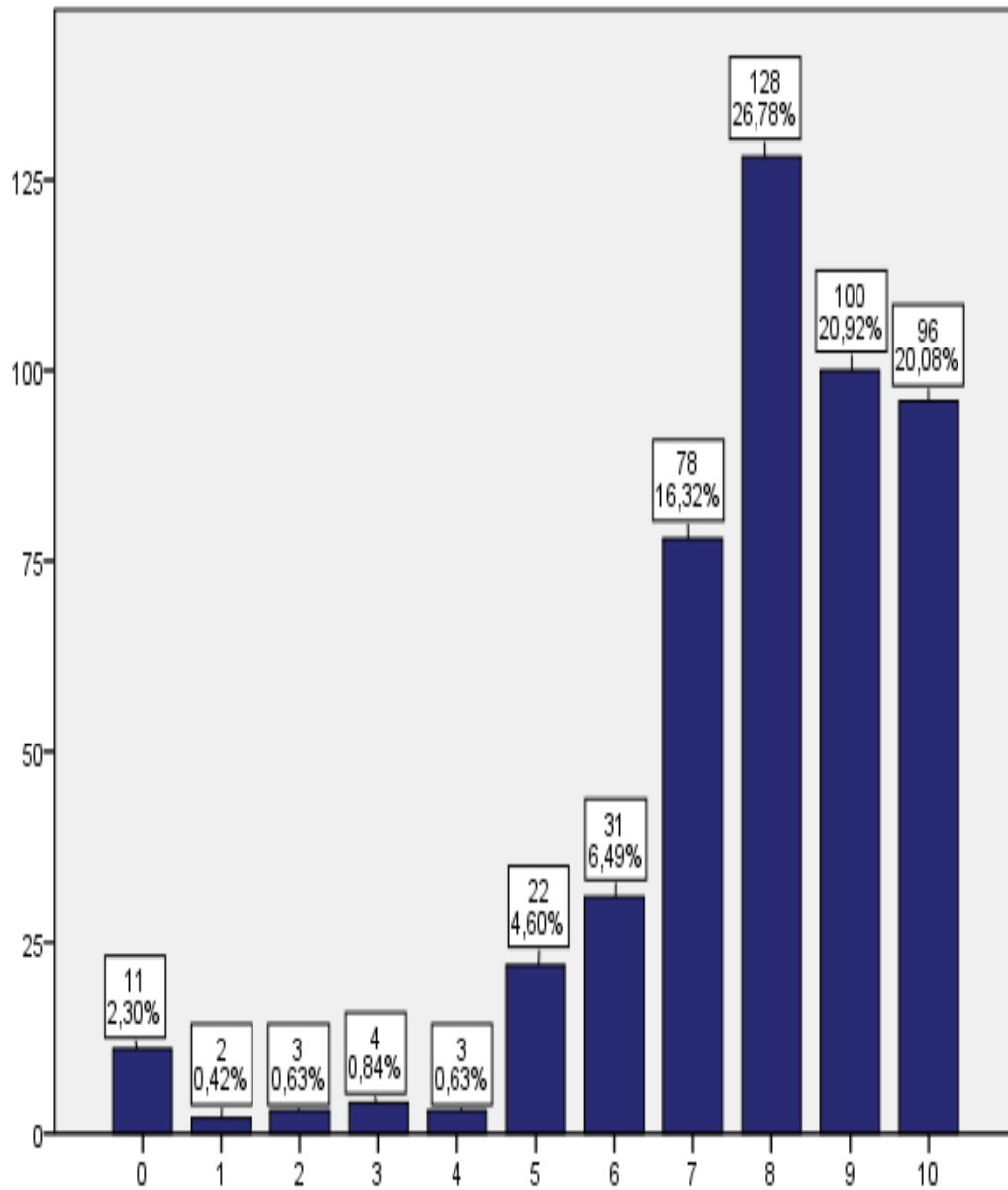
### A5. Πόσο συνέβαλε η λειτουργία της ομάδας στην εκπαίδευσή σας;

478 απαντήσεις



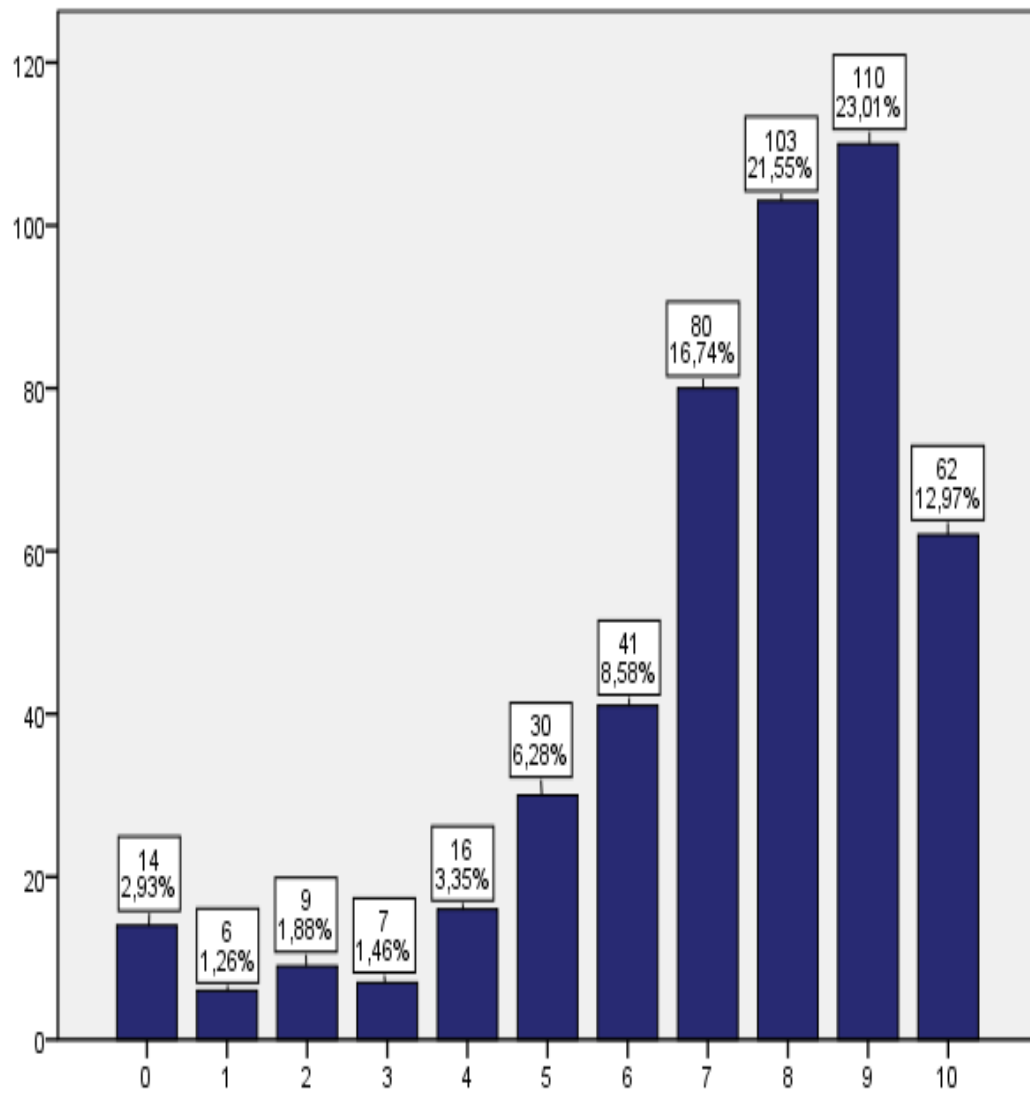
**Α6. Πόσο χρήσιμα είναι τα θέματα που περιλαμβάνονται στο εκπαιδευτικό πρόγραμμα της κλινικής;**

478 απαντήσεις



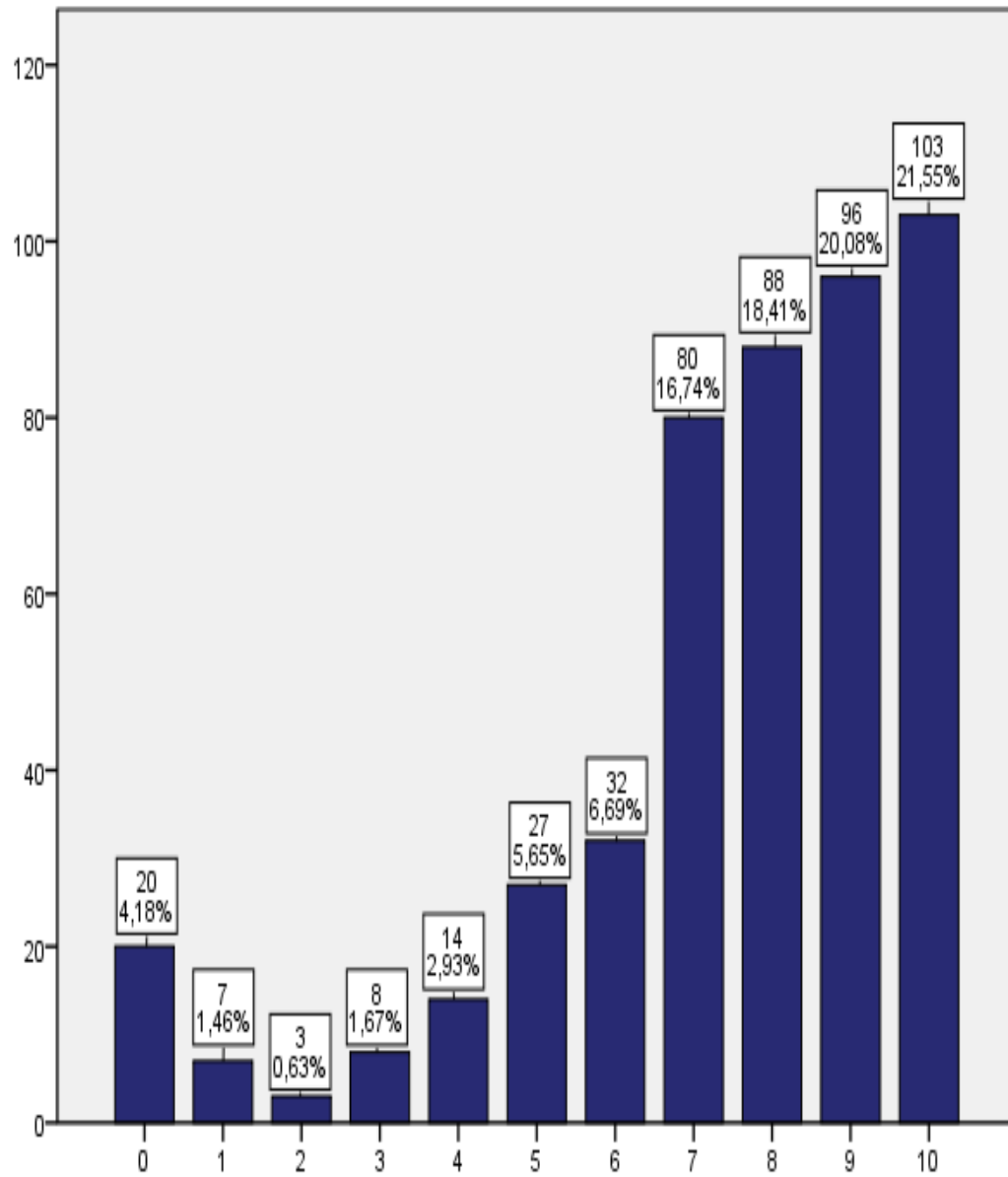
**A7. Πόσο τηρείται το εκπαιδευτικό πρόγραμμα της κλινικής και πόσο αποτελεσματική ήταν η διδασκαλία;**

478 απαντήσεις



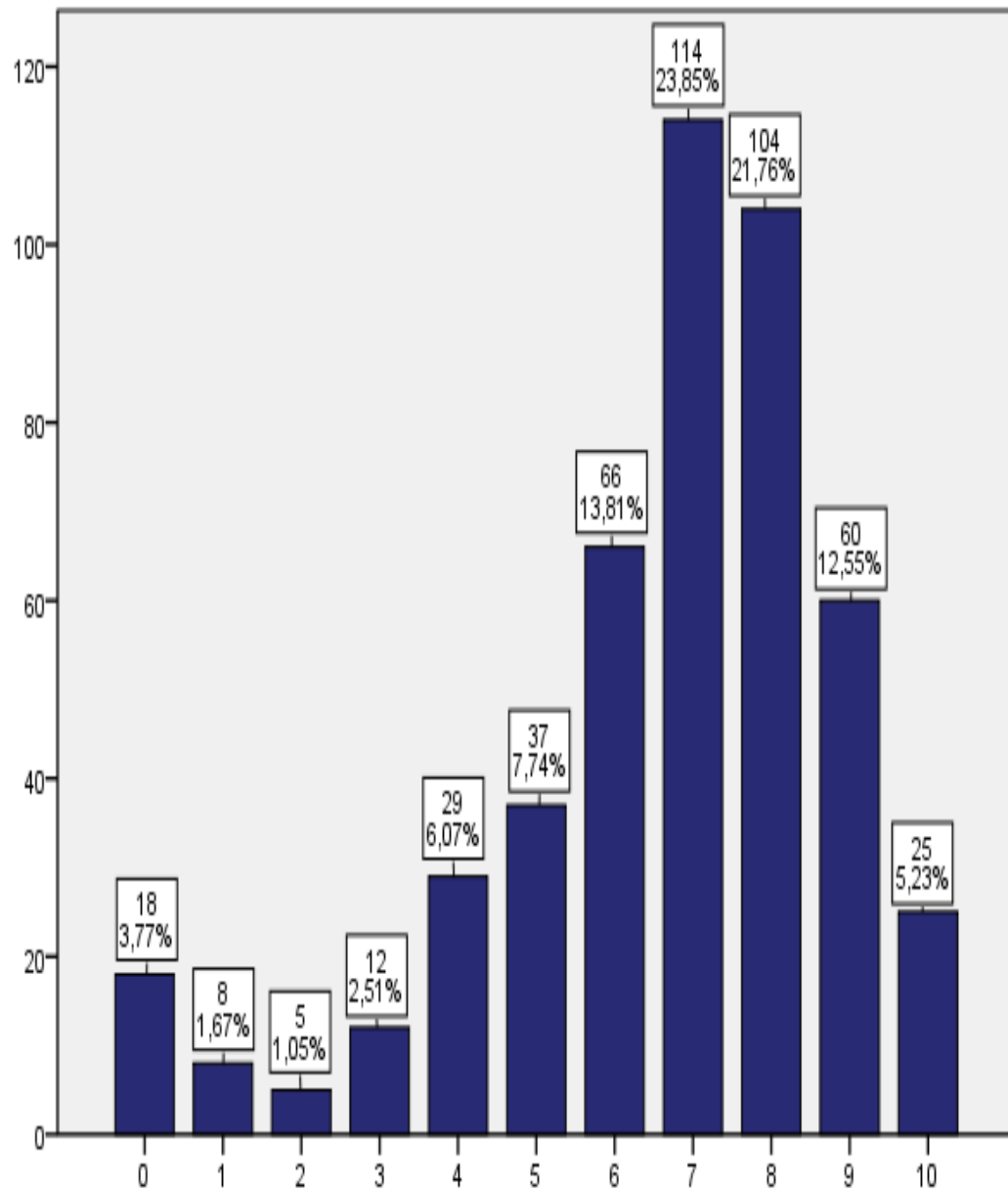
**A8. Πόσο χρήσιμη εκπαιδευτικά ήταν η επίσκεψη στην κλινική / εξωτερικά ιατρεία;**

478 απαντήσεις



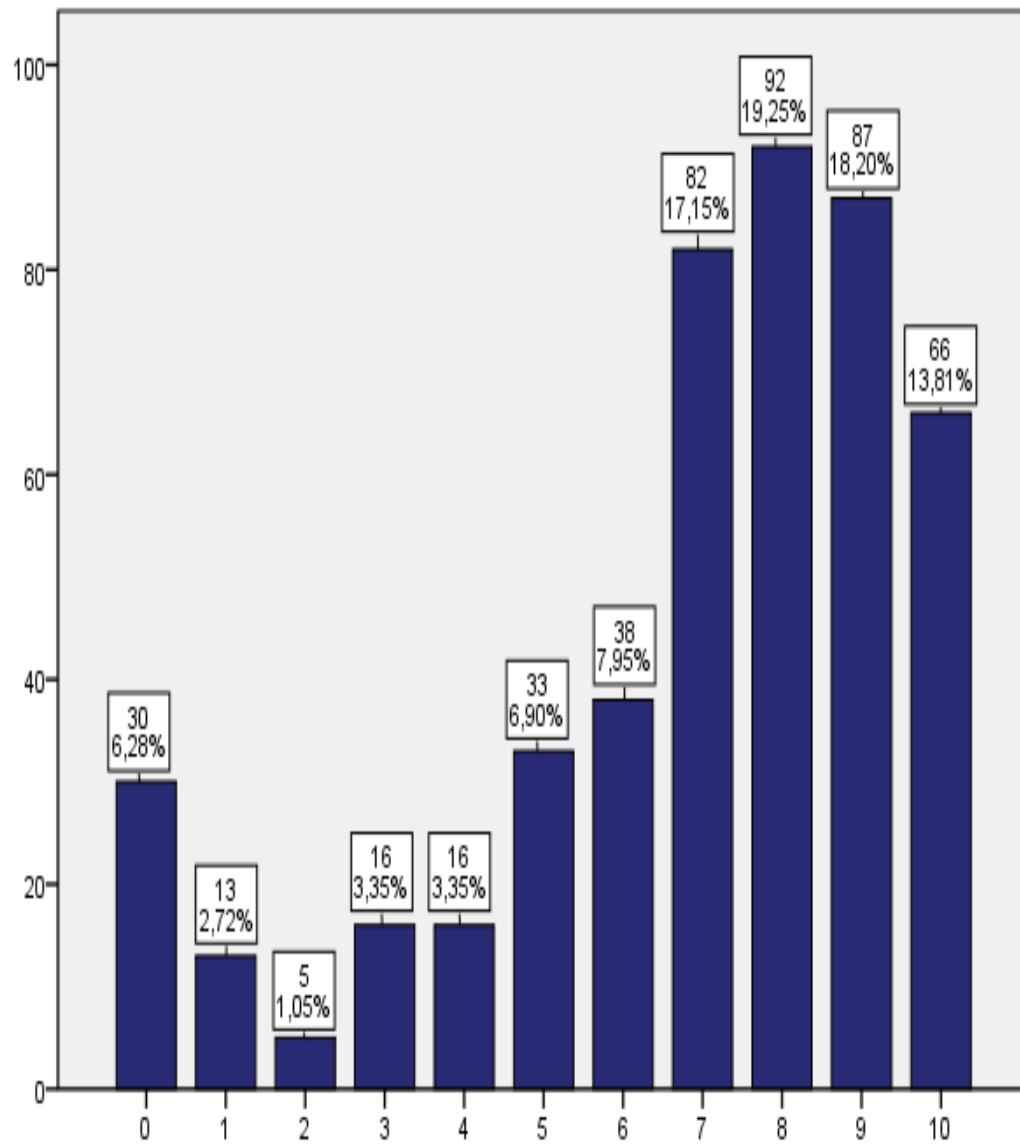
**A9. Πόσο ικανοποιημένοι είστε από τις κλινικές δεξιότητες / ειδικές τεχνικές που αποκτάτε;**

478 απαντήσεις



**A10. Πόσο ικανοποιητική είναι η εμπειρία που αποκτήσατε στη λήψη ιστορικού σε ασθενείς της συγκεκριμένης κλινικής;**

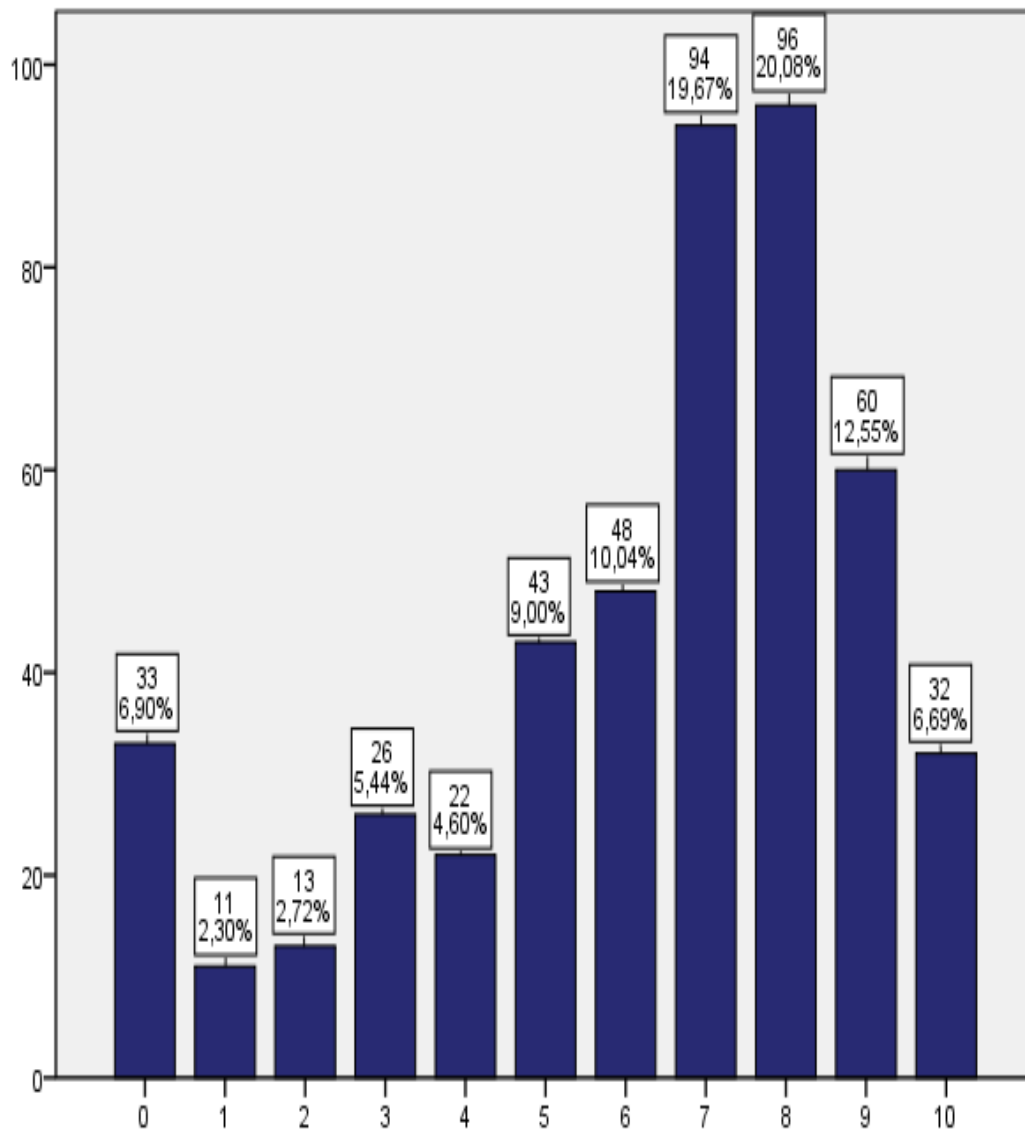
478 απαντήσεις





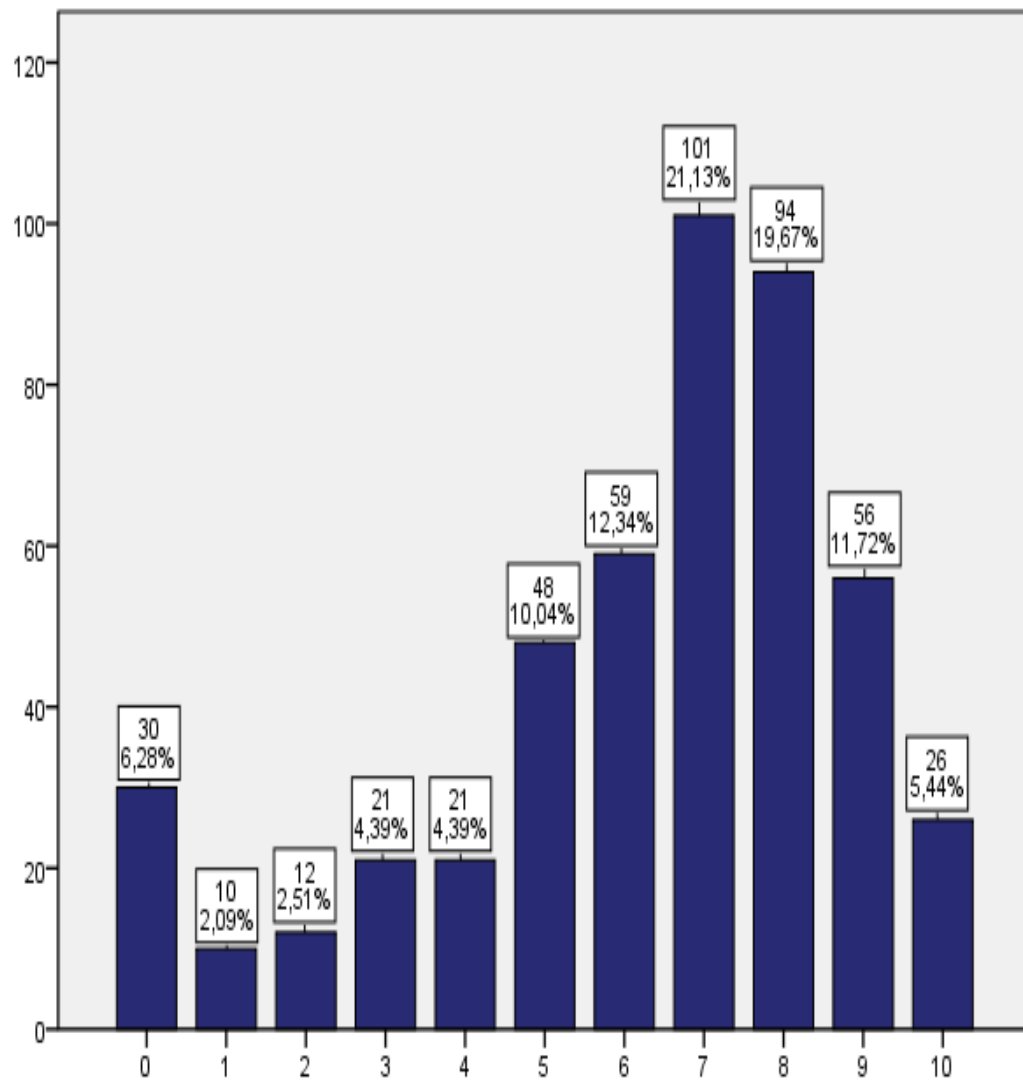
**A11. Πόσο ικανοποιητική είναι η εμπειρία που αποκτήσατε στη διενέργεια κλινικής εξέτασης σε ασθενείς της συγκεκριμένης κλινικής;**

478 απαντήσεις



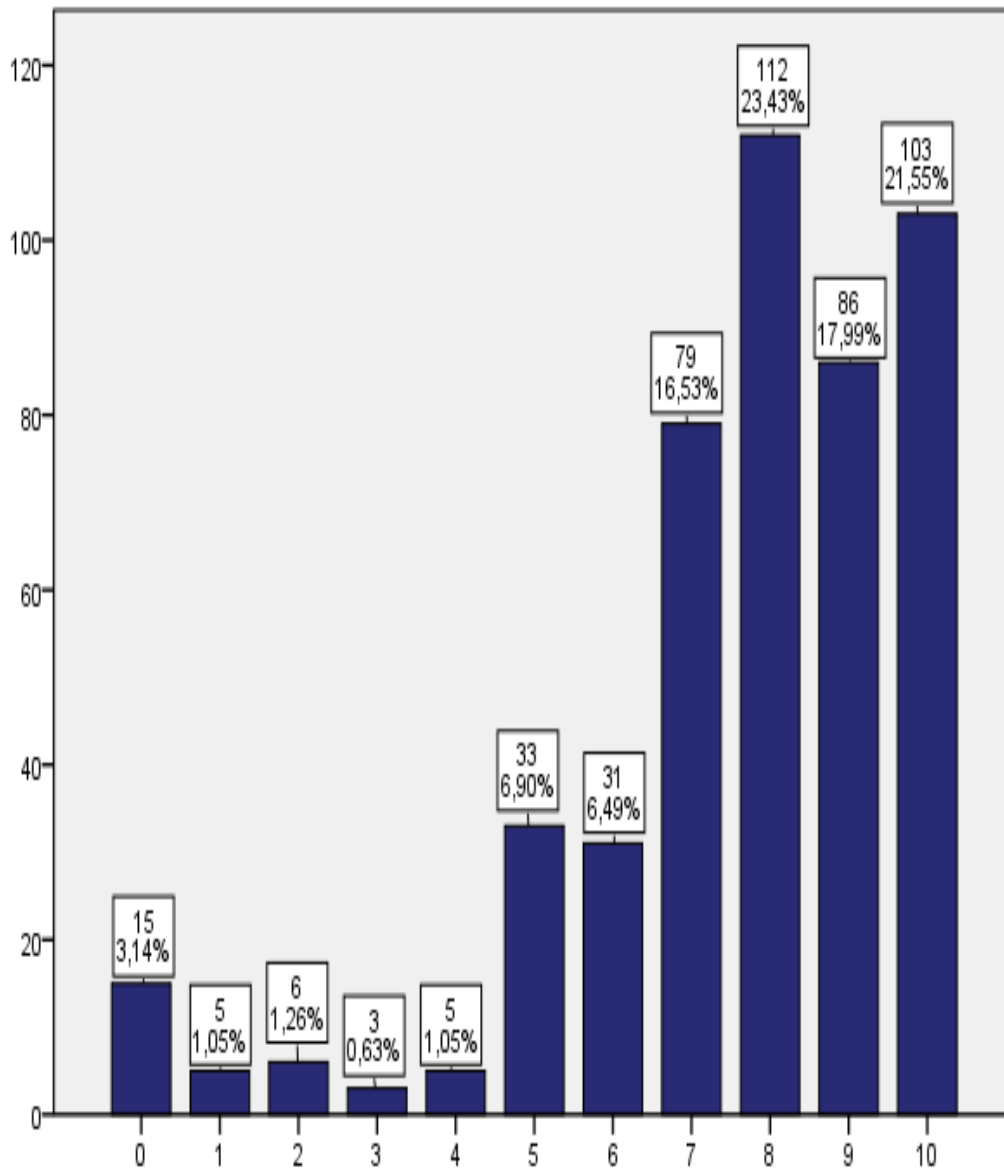
**A12. Πόσο ικανοποιητική είναι η εμπειρία που αποκτήσατε στην αντιμετώπιση ασθενών της συγκεκριμένης κλινικής;**

478 απαντήσεις



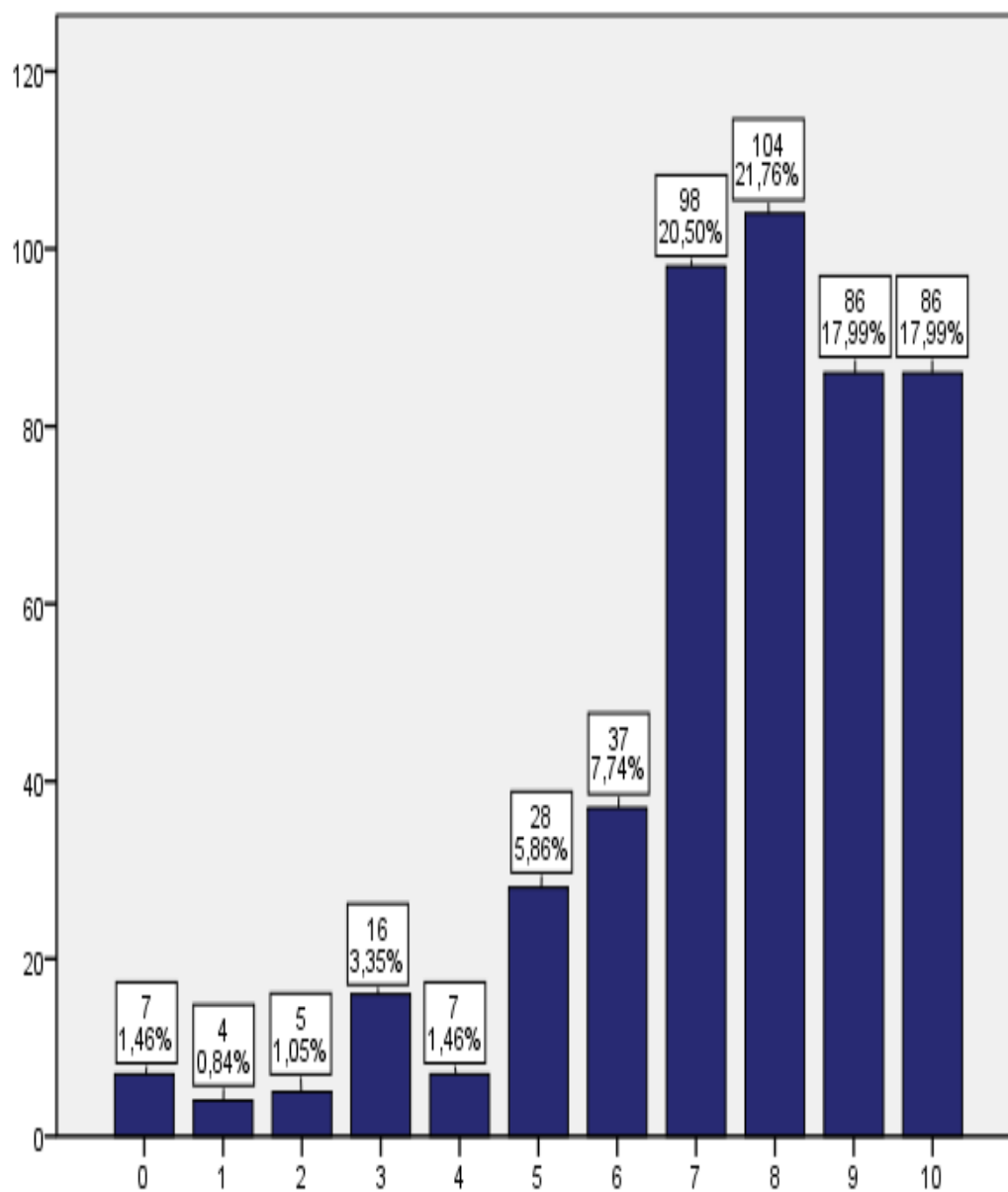
**A13. Πόσο αξιοκρατική ήταν η αξιολόγηση σας κατά τη διάρκεια της κλινικής άσκησης από τους διδάσκοντες;**

478 απαντήσεις



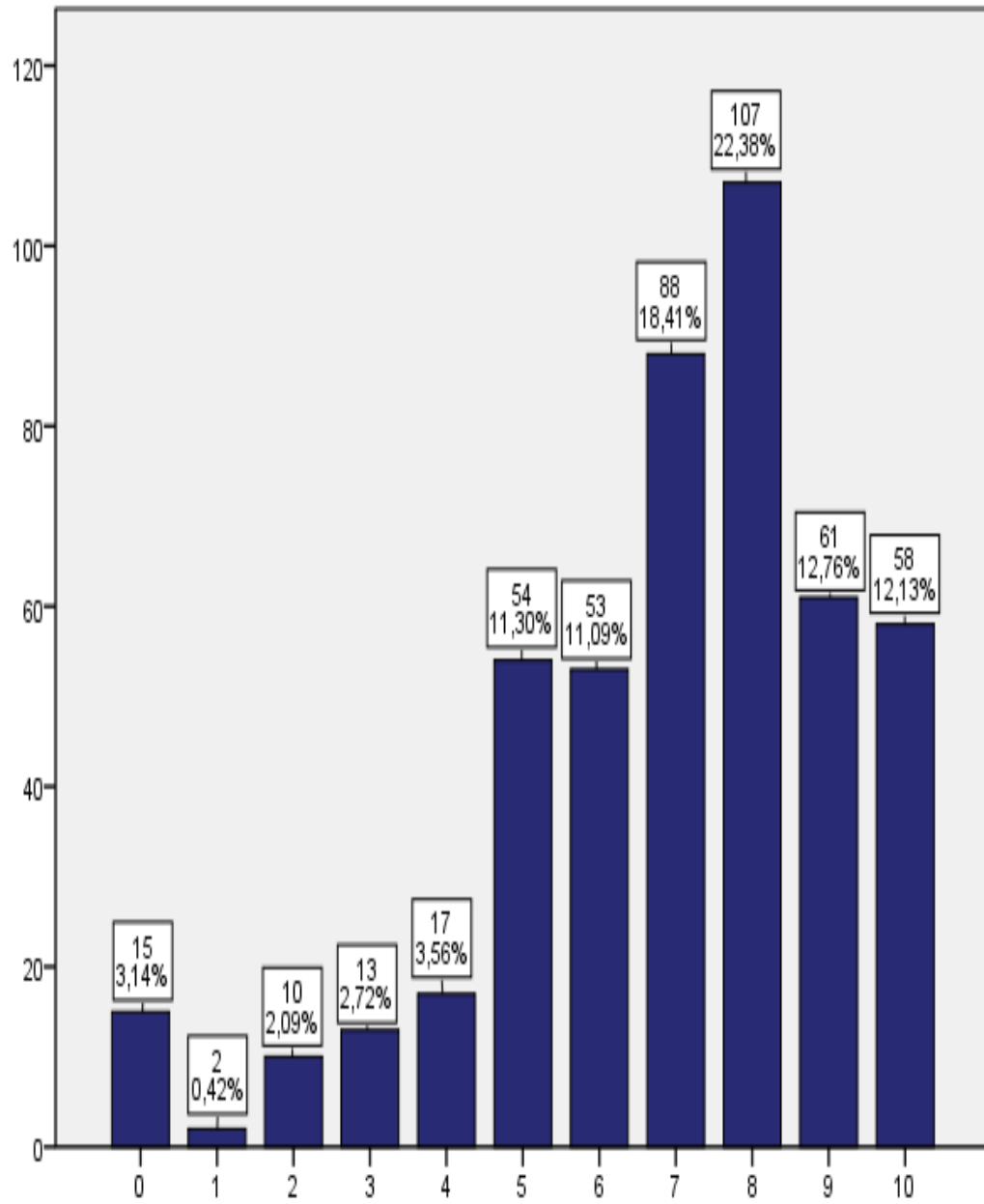
**A14. Πόσο χρήσιμο και επαρκές ήταν το εκπαιδευτικό υλικό και τα συγγράμματα που σας προτάθηκαν;**

478 απαντήσεις



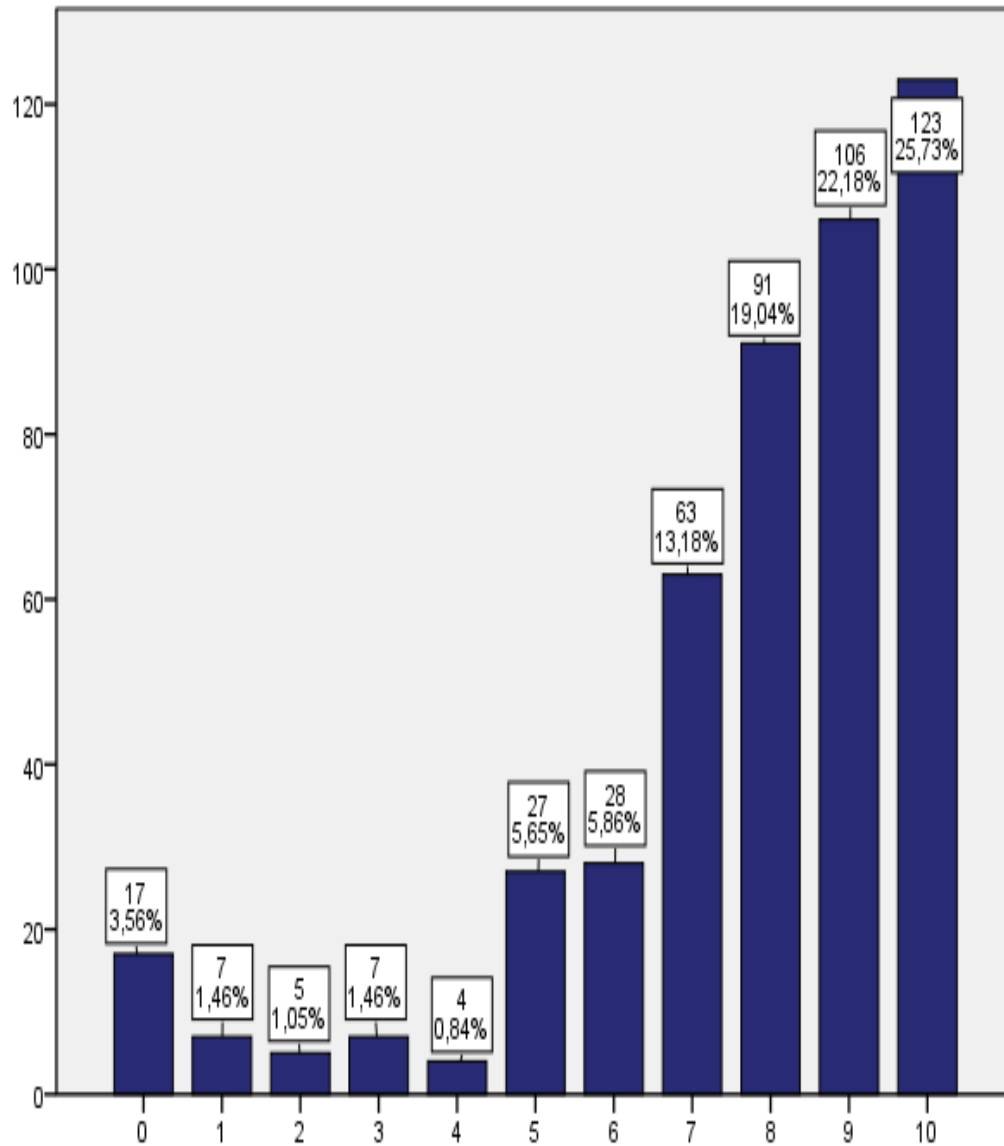
**A15. Πόσο διαθέσιμα και επαρκή ήταν τα εποπτικά μέσα;**

478 απαντήσεις



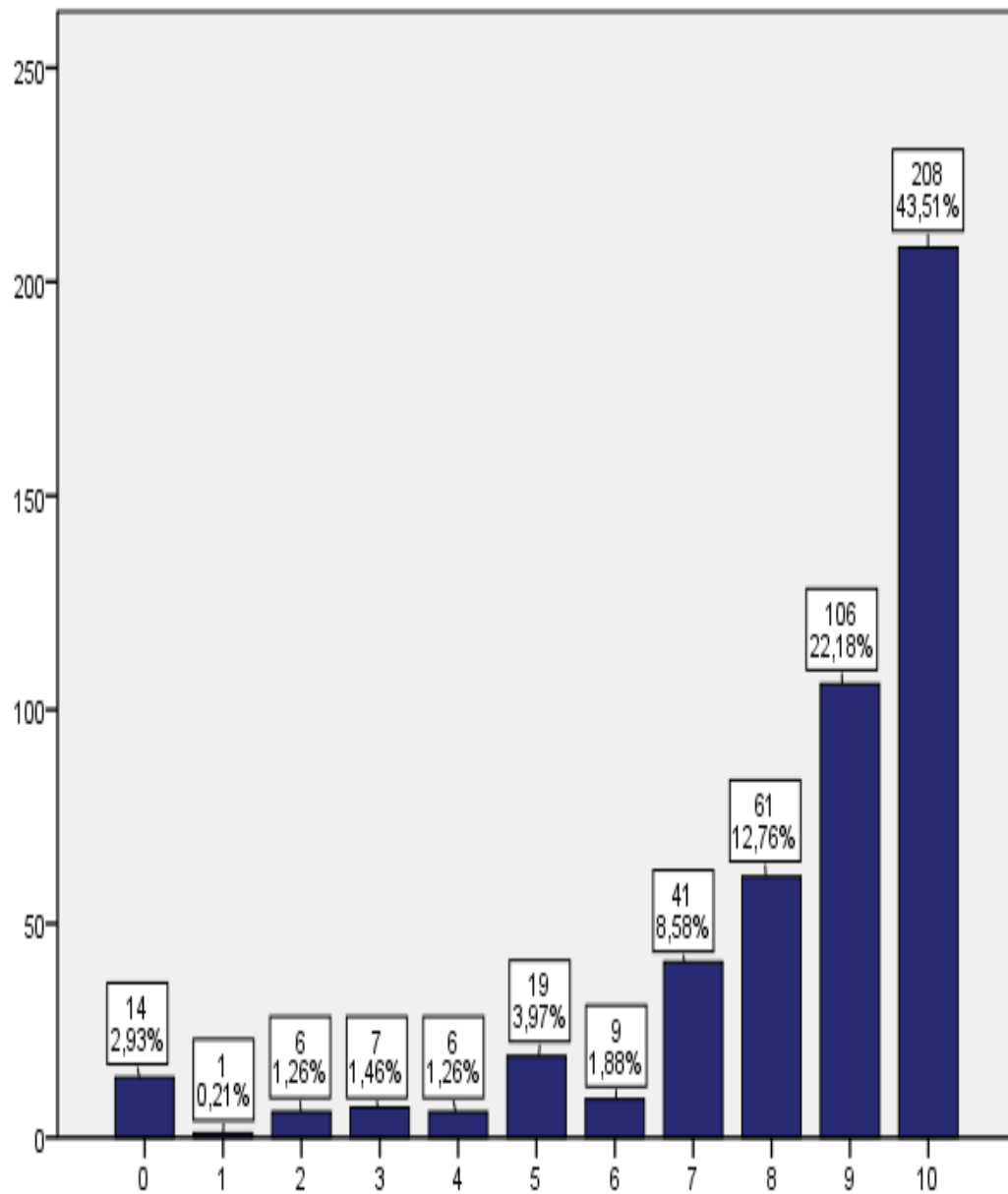
### A16. Πόσο συμμετείχατε ενεργά στις δραστηριότητες της κλινικής;

478 απαντήσεις



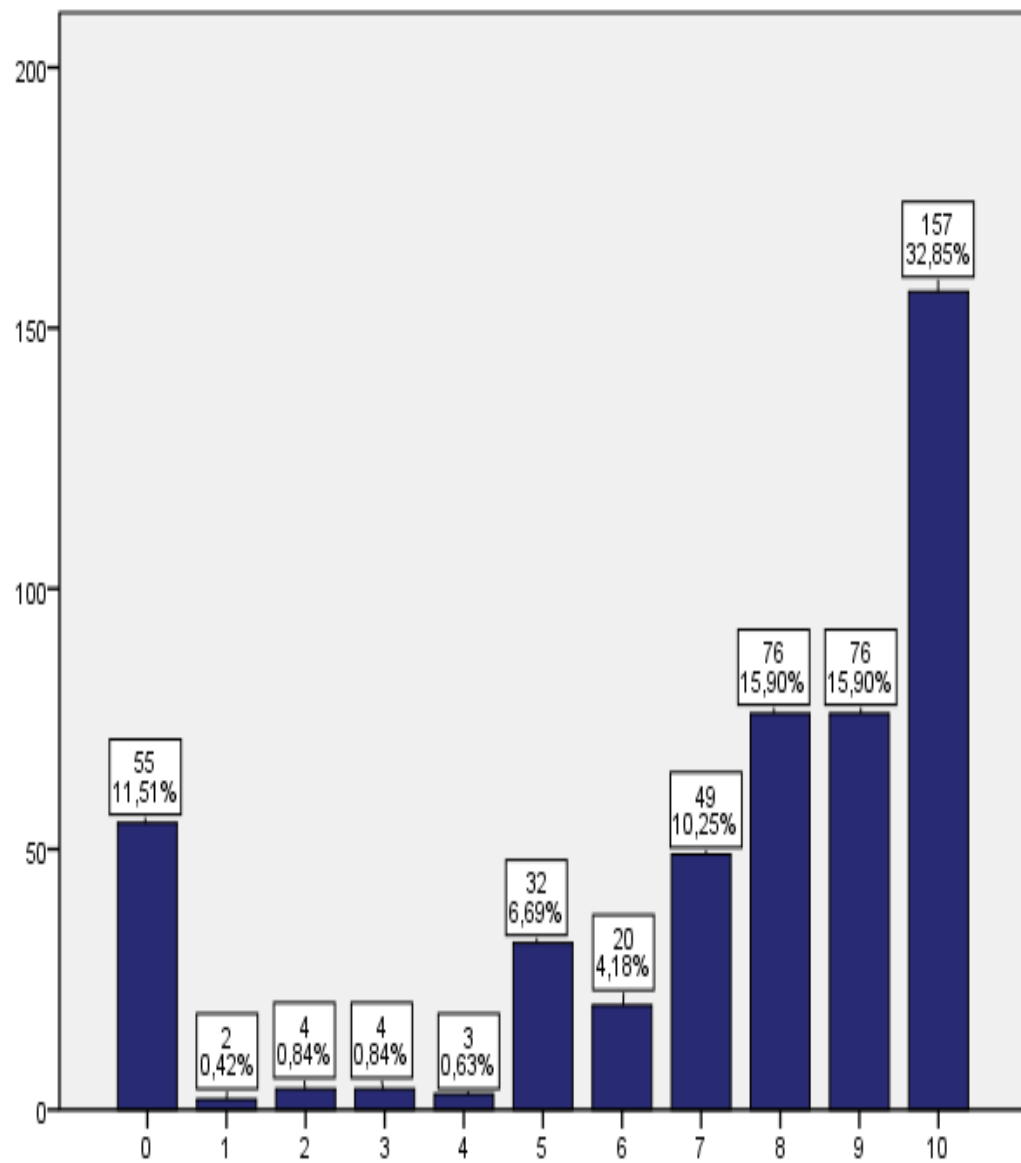
**A17. Πόσο συμμετείχατε ενεργά στις παραδόσεις που γίνονται κατά τη διάρκεια της κλινικής άσκησης για τους φοιτητές;**

478 απαντήσεις



**A18. Πόσο ανταποκριθήκατε συστηματικά στις γραπτές εργασίες;**

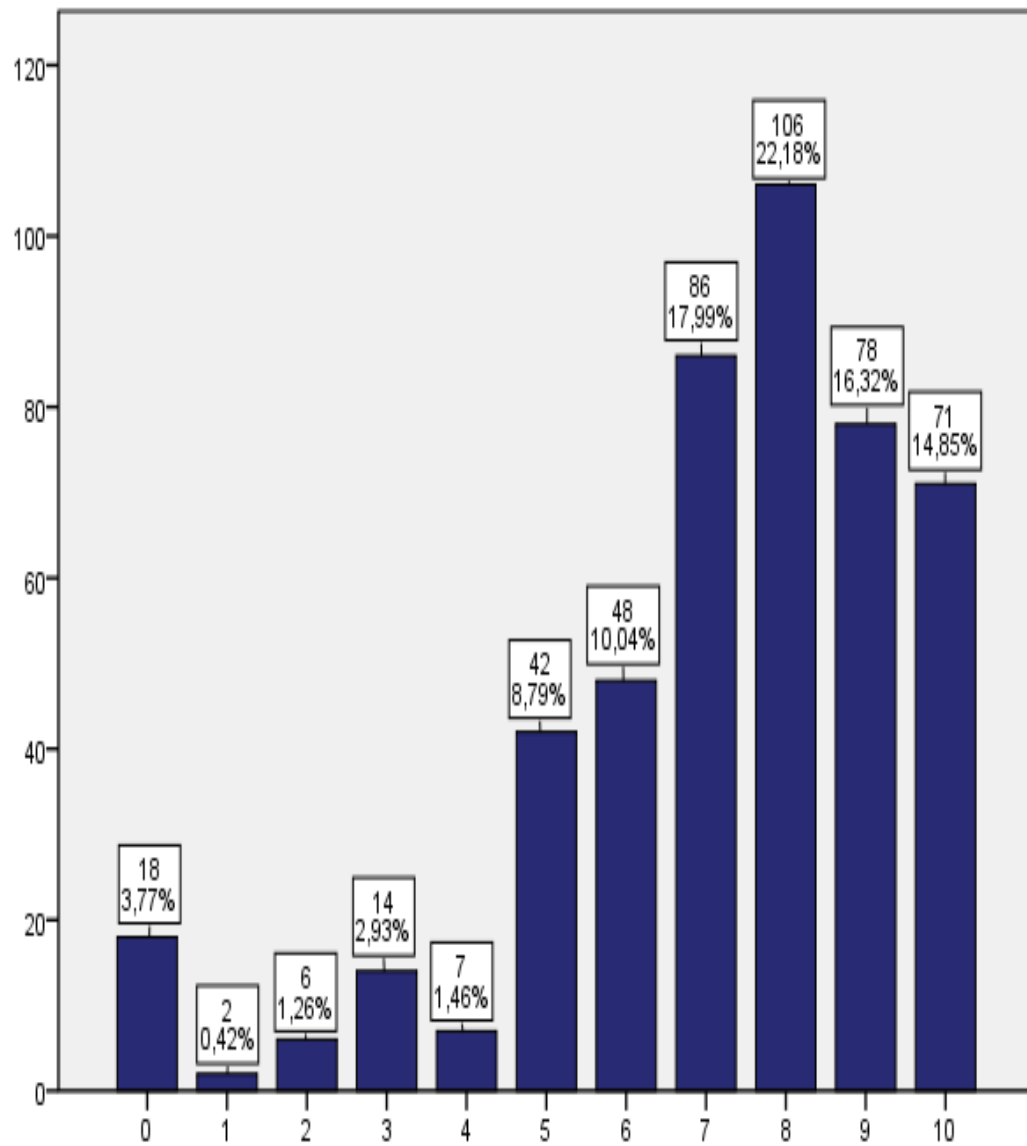
478 απαντήσεις





**A19. Πόσο μελετούσατε συστηματικά την ύλη καθ' όλη τη διάρκεια της κλινικής άσκησης;**

478 απαντήσεις



**A20. Πόσο καλύφθηκαν οι μαθησιακοί στόχοι που είχαν εξαρχής τεθεί;**

478 απαντήσεις

