

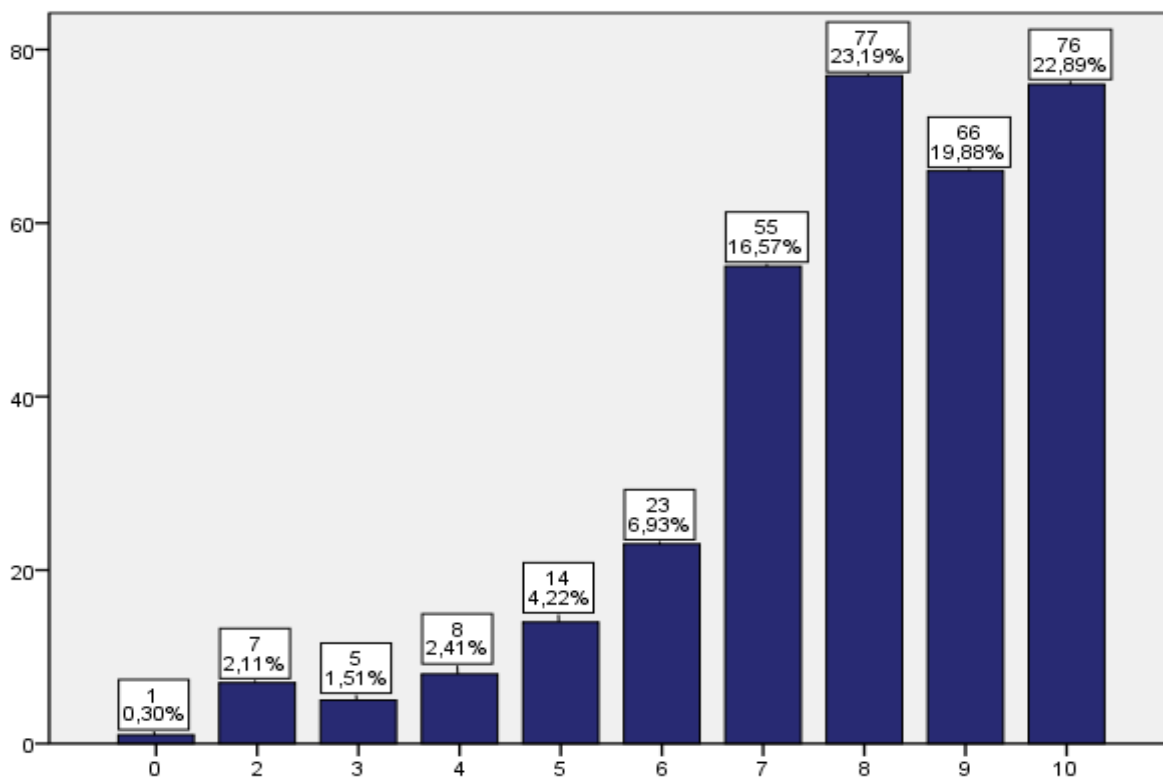
Τμήμα Ιατρικής
Περιγραφική Στατιστική
Ερωτηματολόγιο από 1/9/2019 έως και 3/3/2020

Συγκεντρωτικά στατιστικά για τα κλινικά μαθήματα

Π. Παραδόσεις (διαλέξεις)

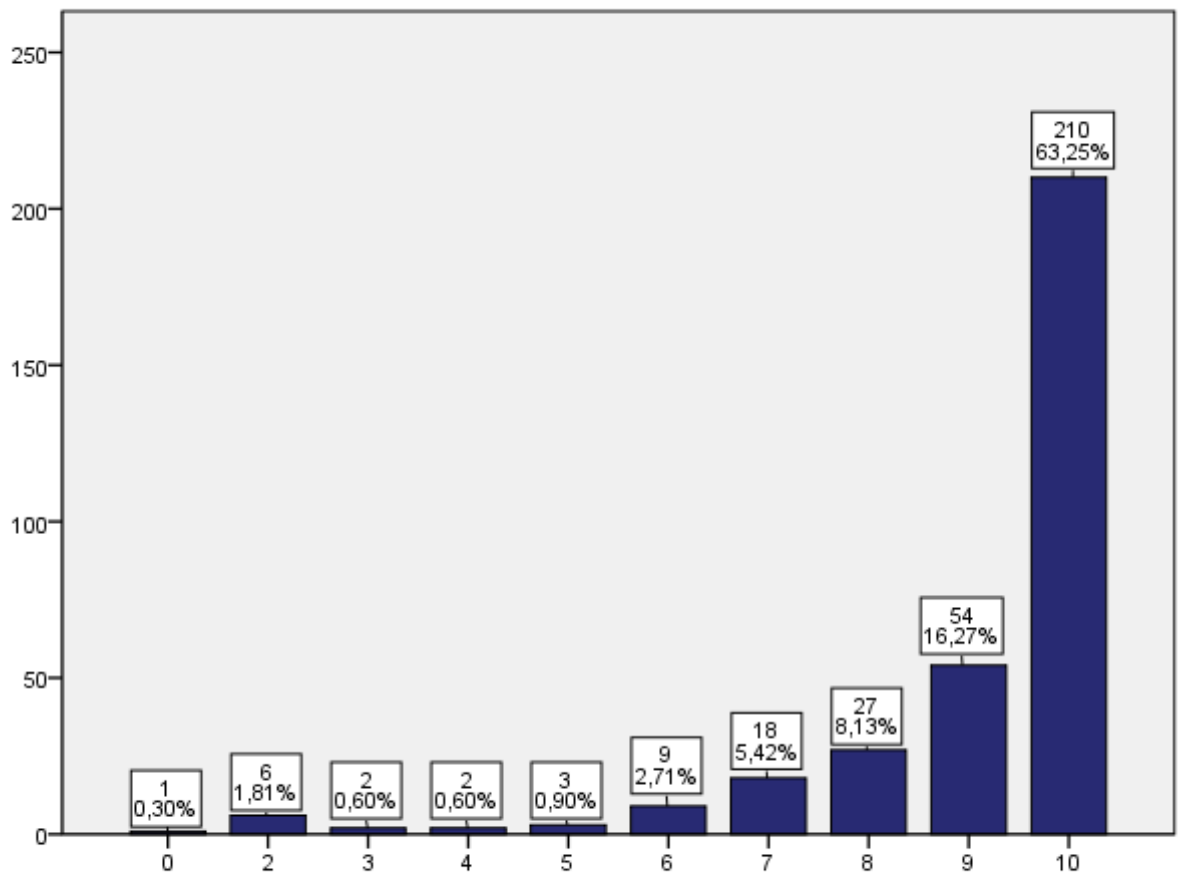
Π1. Πόσο συχνά παρακολουθείτε τις παραδόσεις των μαθημάτων γενικώς;

332 απαντήσεις



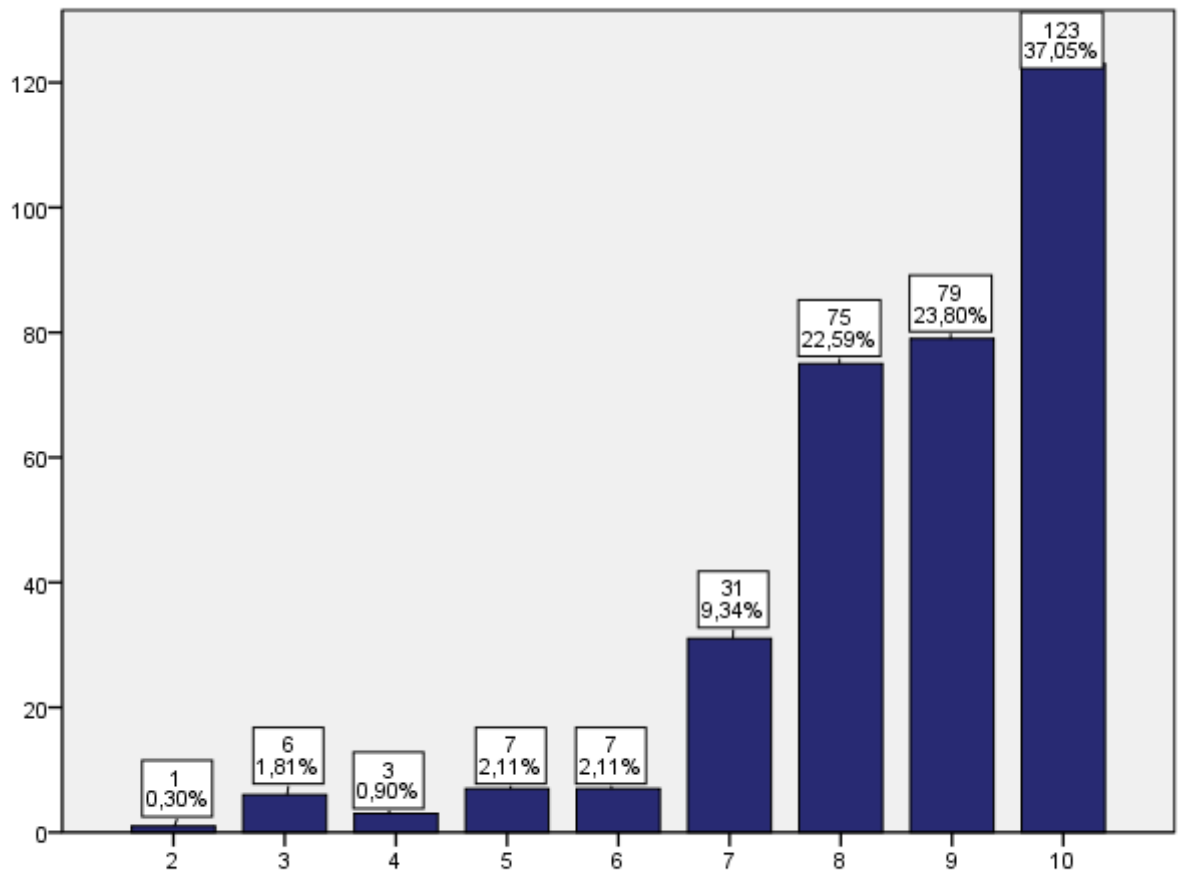
Π2. Πόσο συχνά παρακολουθείτε τις παραδόσεις του συγκεκριμένου μαθήματος;

332 απαντήσεις



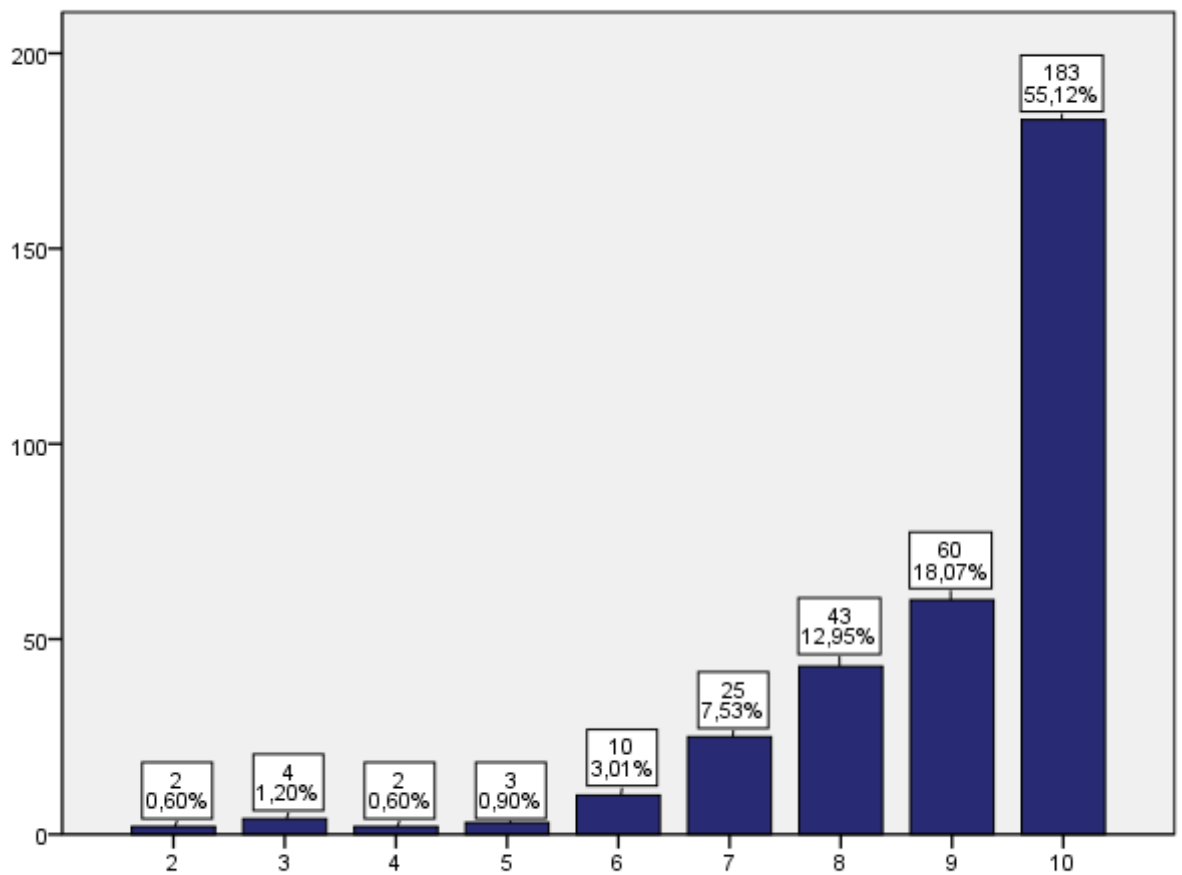
Π3. Πόσο ενδιαφέρον βρίσκετε το περιεχόμενο του μαθήματος;

332 απαντήσεις



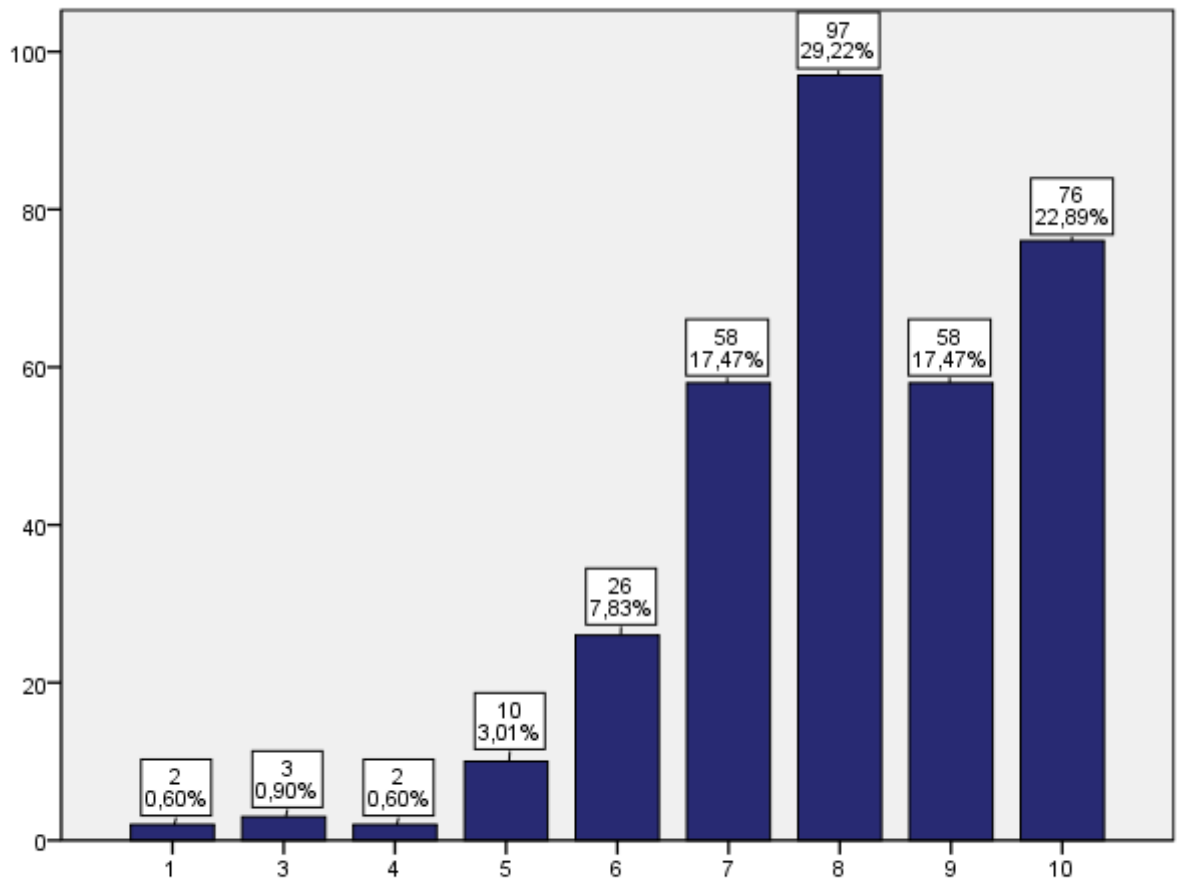
Π4. Πόσο χρήσιμο θεωρείτε το μάθημα για την όλη πορεία των σπουδών σας;

332 απαντήσεις



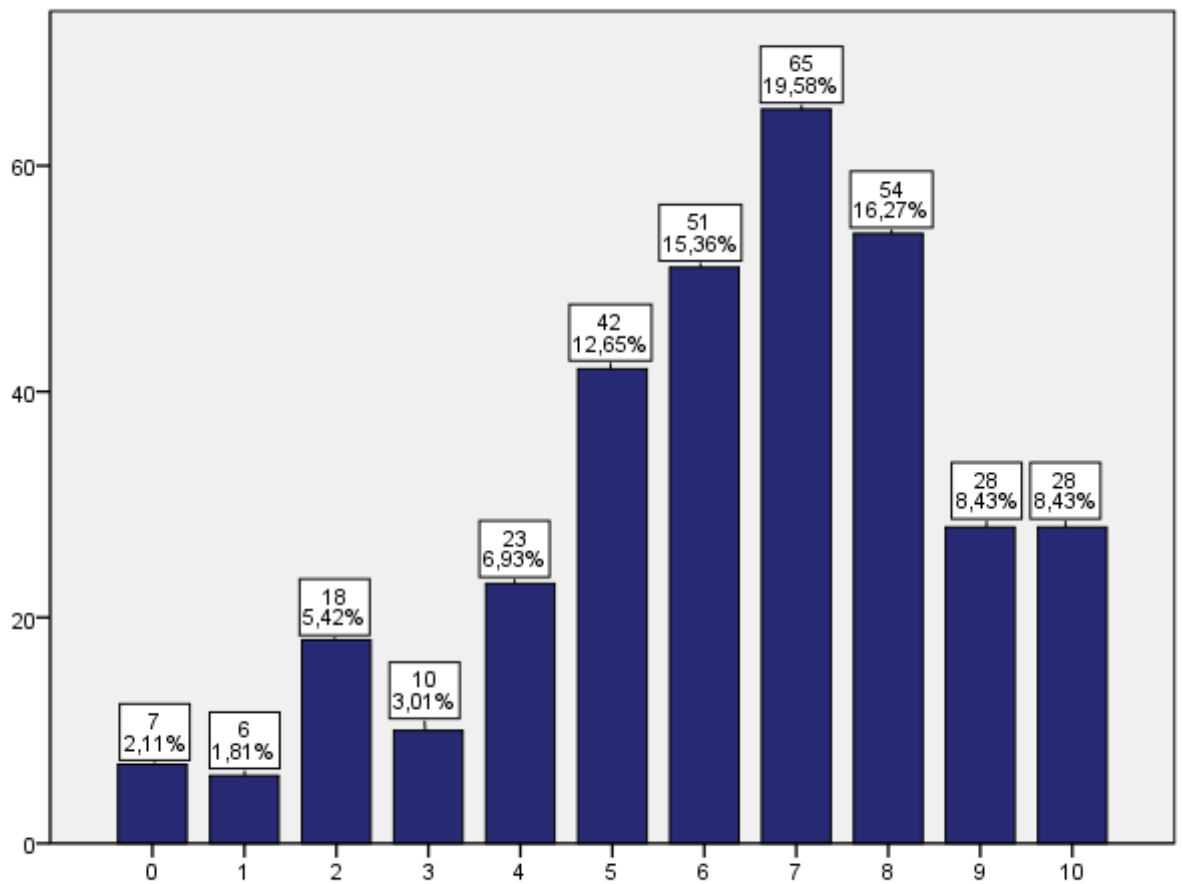
Π5. Πόσο σχετίζεται το μάθημα με όσα διδαχθήκατε ή διδάσκεστε σε άλλα μαθήματα;

332 απαντήσεις



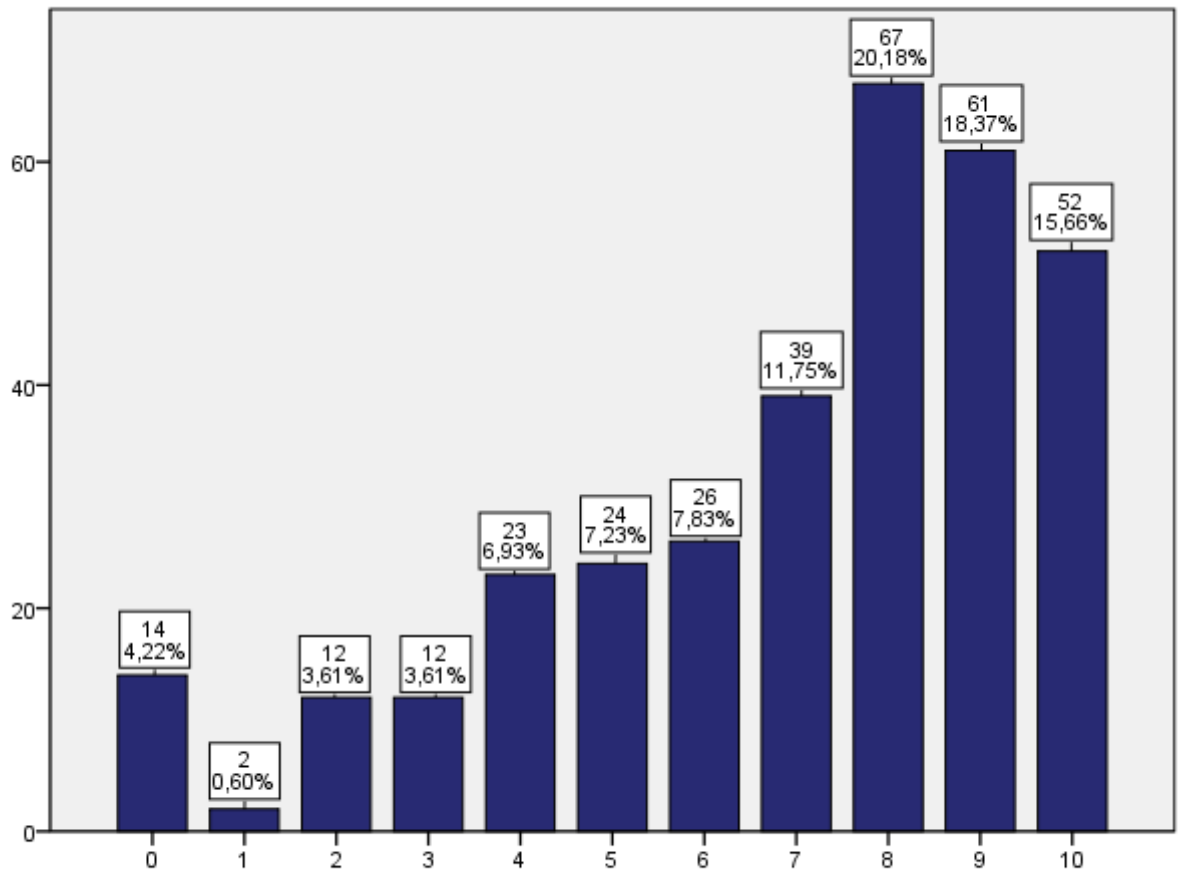
Π6. Πόσο κατάλληλες είναι οι αίθουσες διδασκαλίας;

332 απαντήσεις



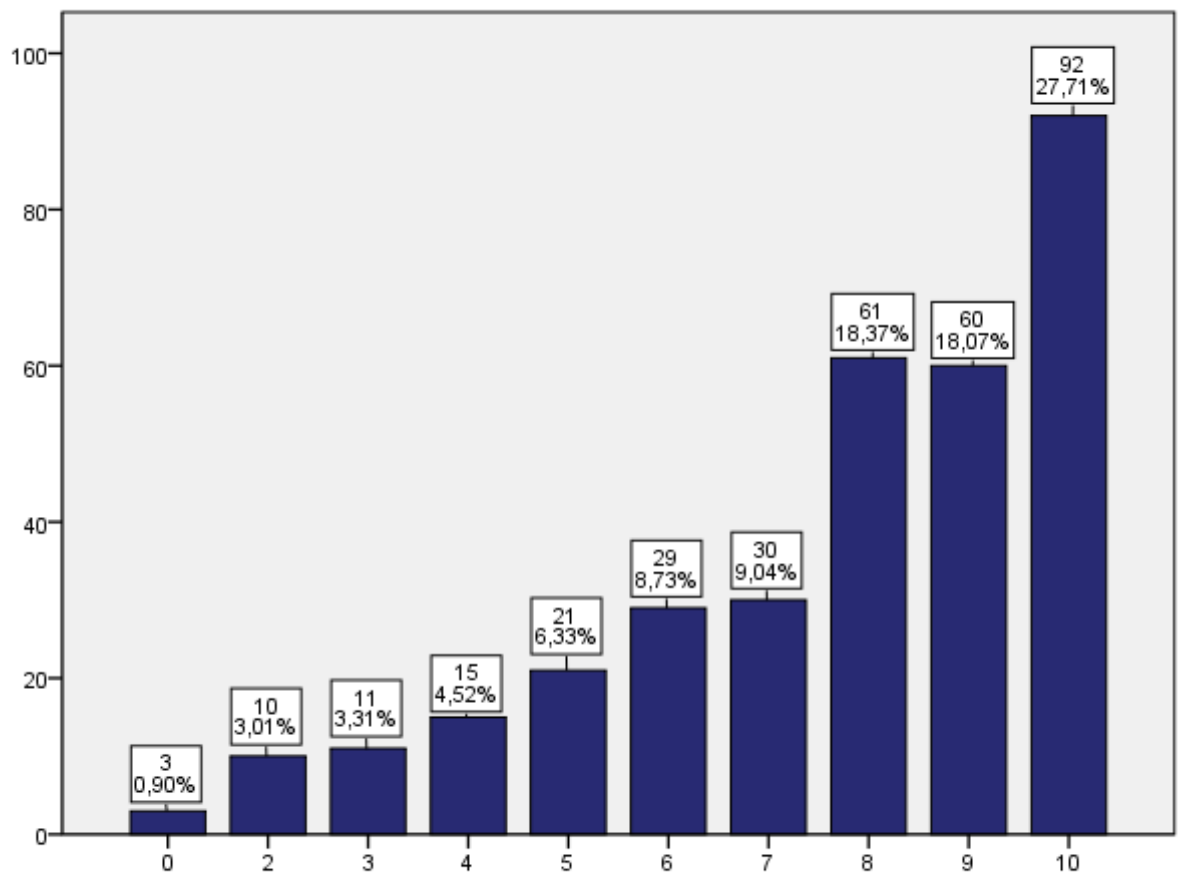
Π7. Πόσο διευκολύνει την παρακολούθηση το ωρολόγιο πρόγραμμα διδασκαλίας;

332 απαντήσεις



Π8. Πόσο το περιεχόμενο των παραδόσεων καλύπτει την ύλη του μαθήματος;

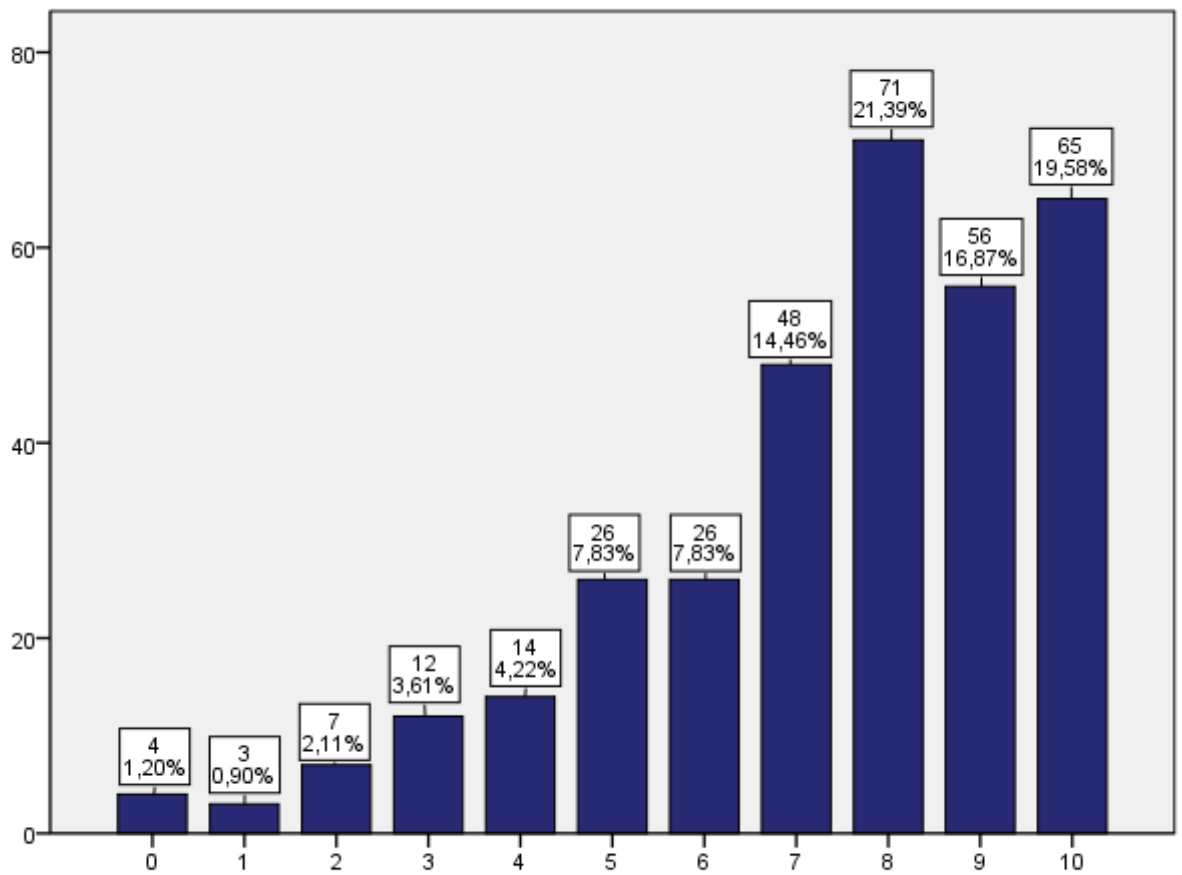
332 απαντήσεις



Σ. Συγγράμματα, Σημειώσεις

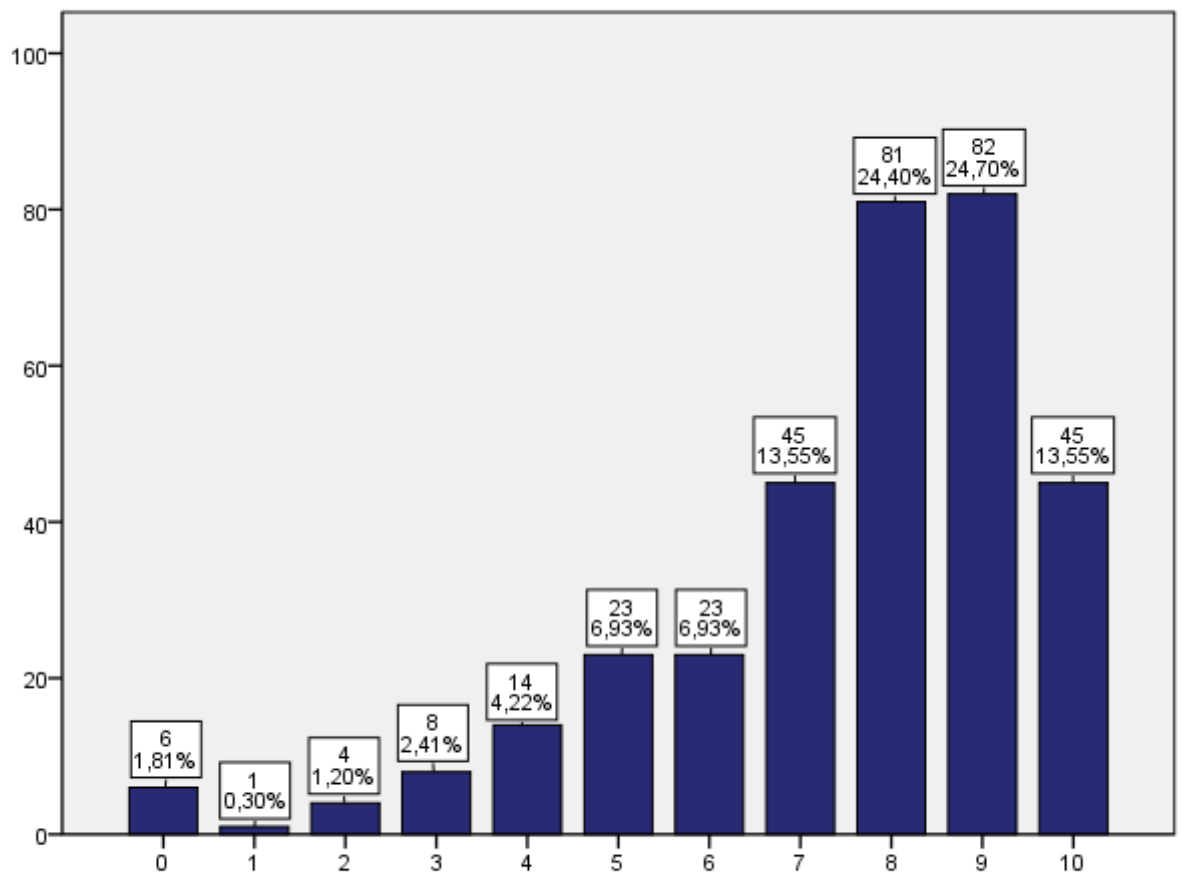
Σ1. Πόσο το περιεχόμενο του συγγράμματος καλύπτει την ύλη του μαθήματος;

332 απαντήσεις



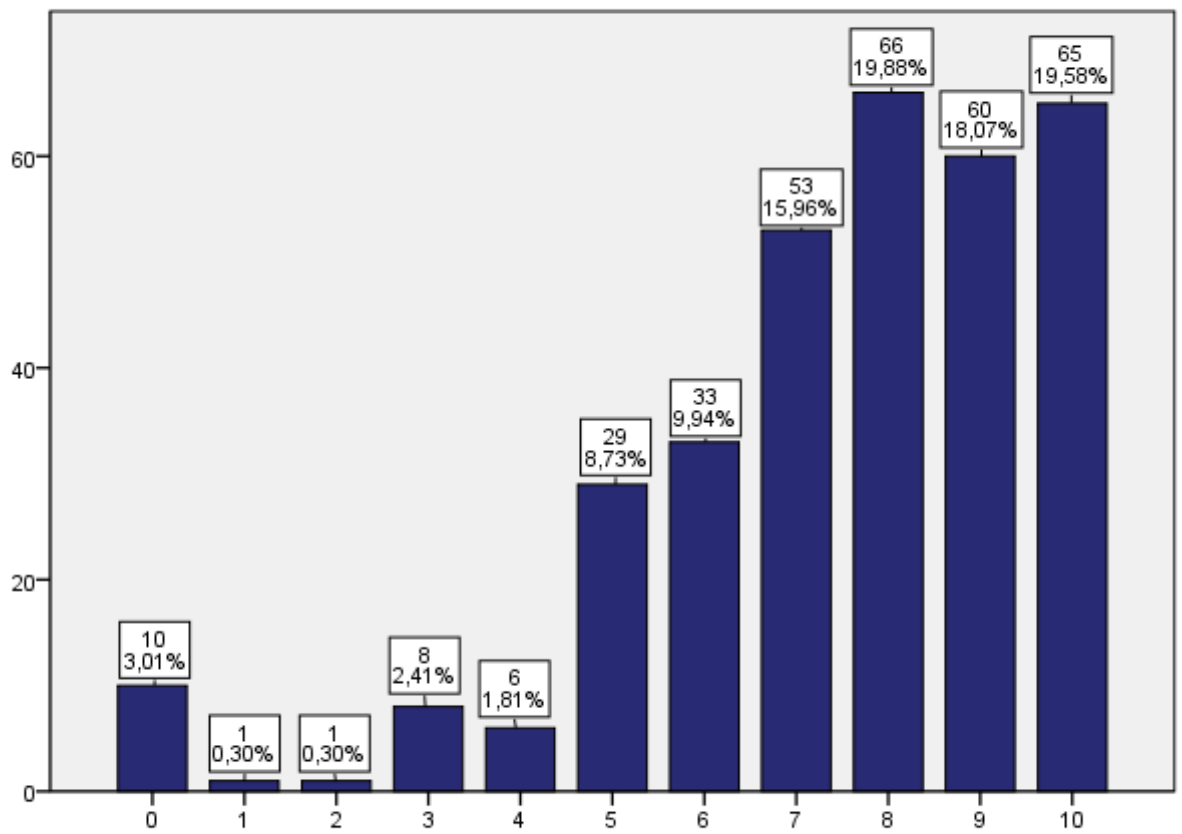
Σ2. Πόσο καλή θεωρείτε την ποιότητα των χορηγούμενων συγγραμμάτων;

332 απαντήσεις



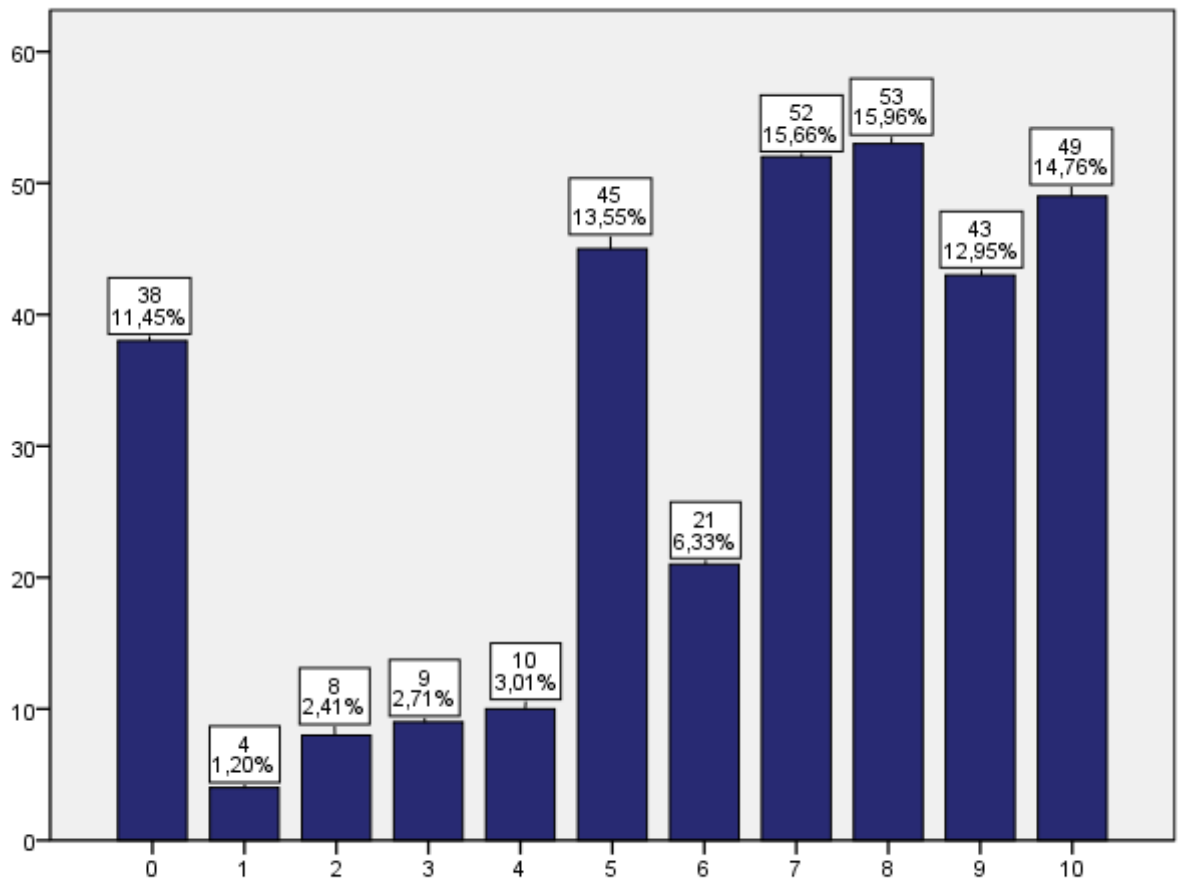
Σ3. Πόσο καλή κρίνετε την ποιότητα του περιεχομένου των πανεπιστημιακών σημειώσεων;

332 απαντήσεις



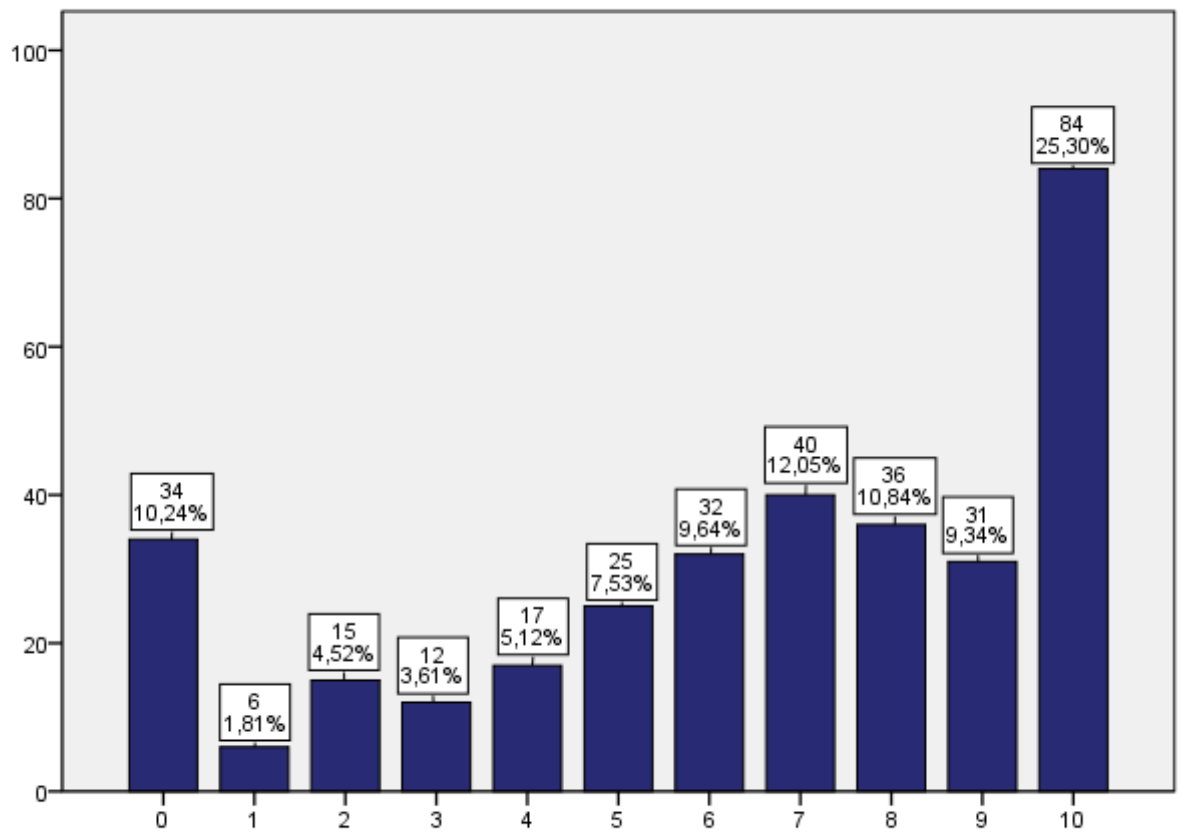
Σ4. Πόσο καλή κρίνετε την ποιότητα του πρόσθετου υποστηρικτικού υλικού; (αν χορηγείται)

332 απαντήσεις



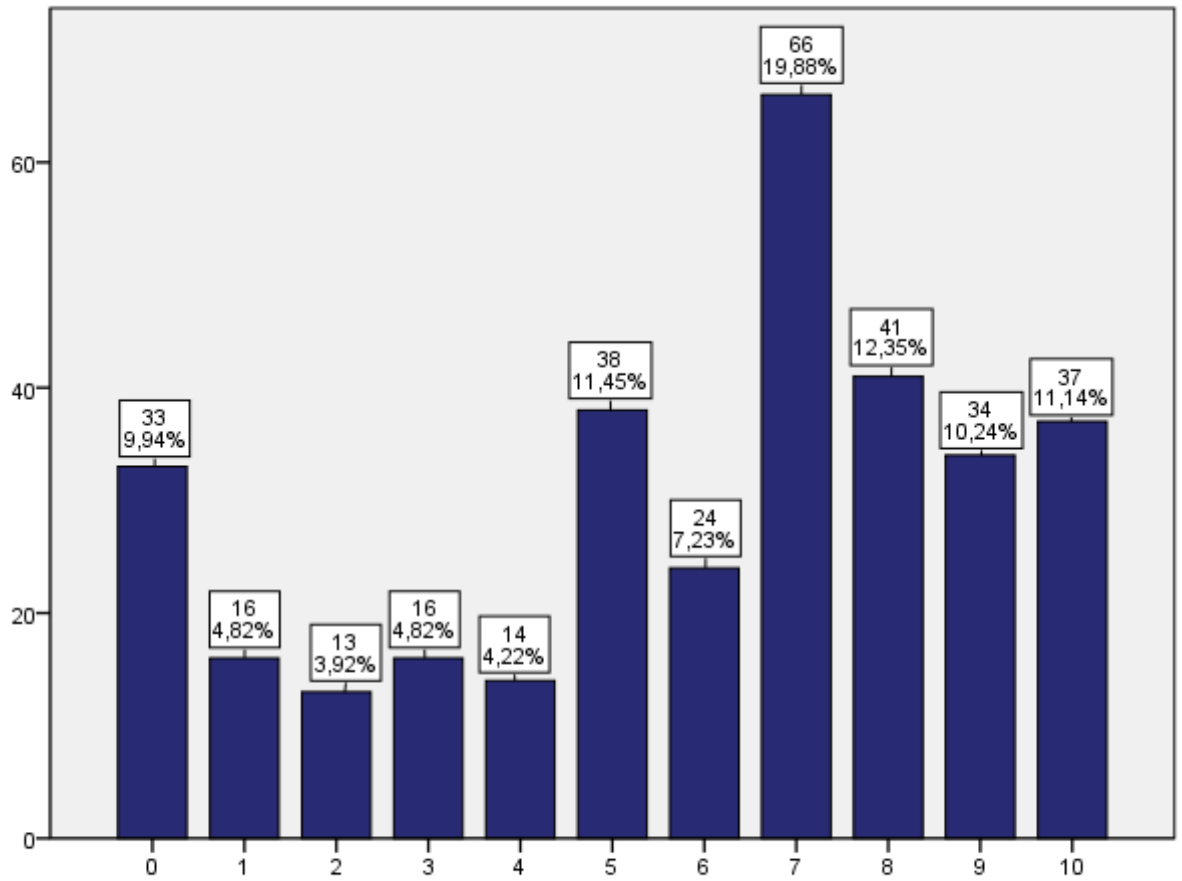
Σ5. Πόσο έγκαιρα έχετε τα συγγράμματα στη διάθεσή σας για να μελετήσετε στη διάρκεια του εξαμήνου;

332 απαντήσεις



Σ6. Πόσο χρησιμοποιείτε την Κεντρική Βιβλιοθήκη του Πανεπιστημίου ή του Τμήματος σας;

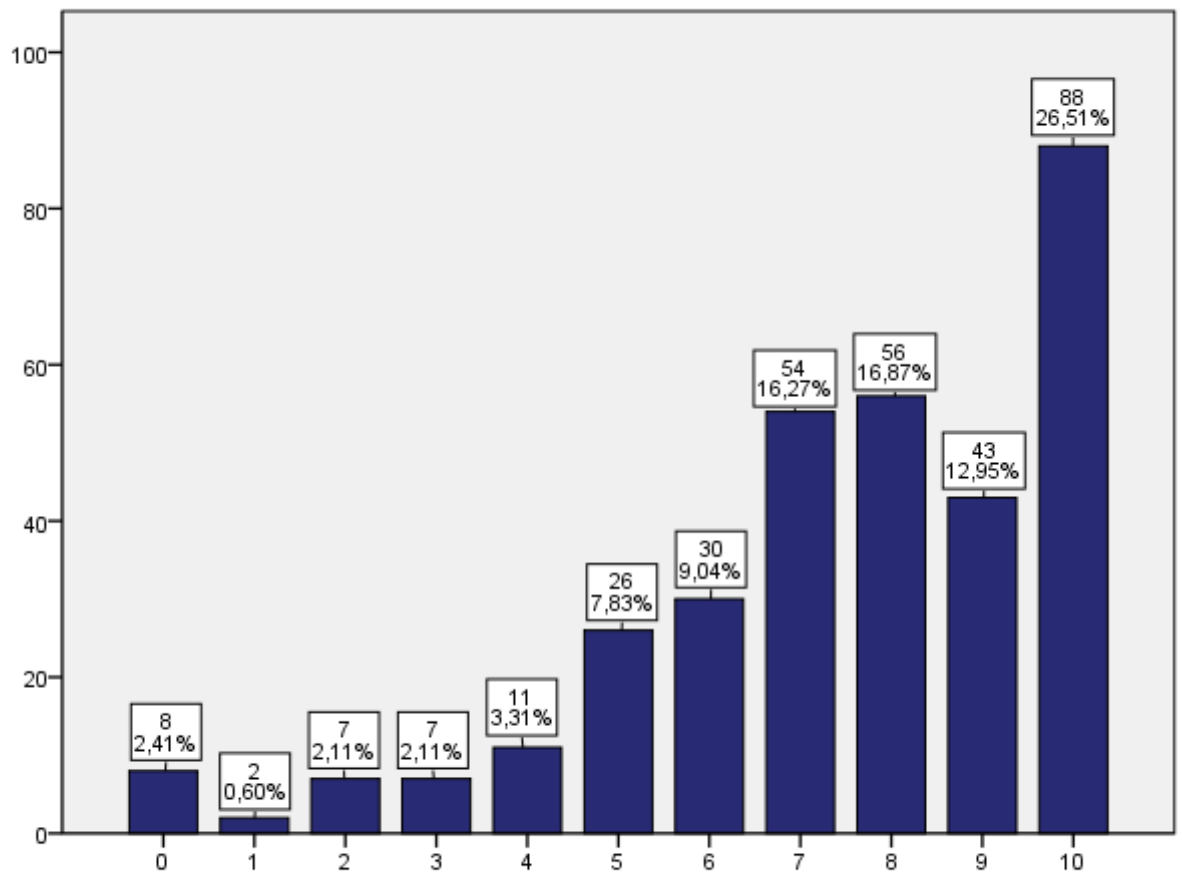
332 απαντήσεις



Α. Κλινικές Ασκήσεις

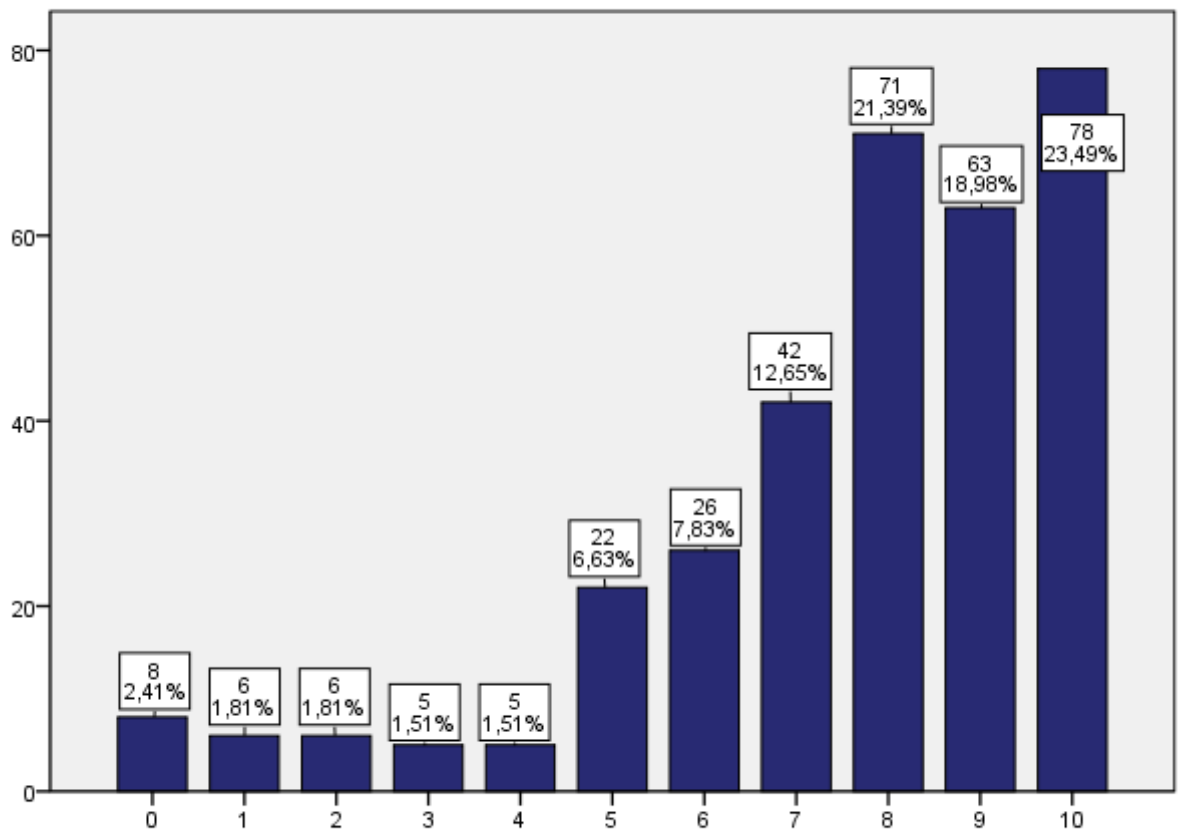
Α1. Υπήρχαν πριν τις κλινικές ασκήσεις ξεκάθαροι μαθησιακοί στόχοι;

332 απαντήσεις



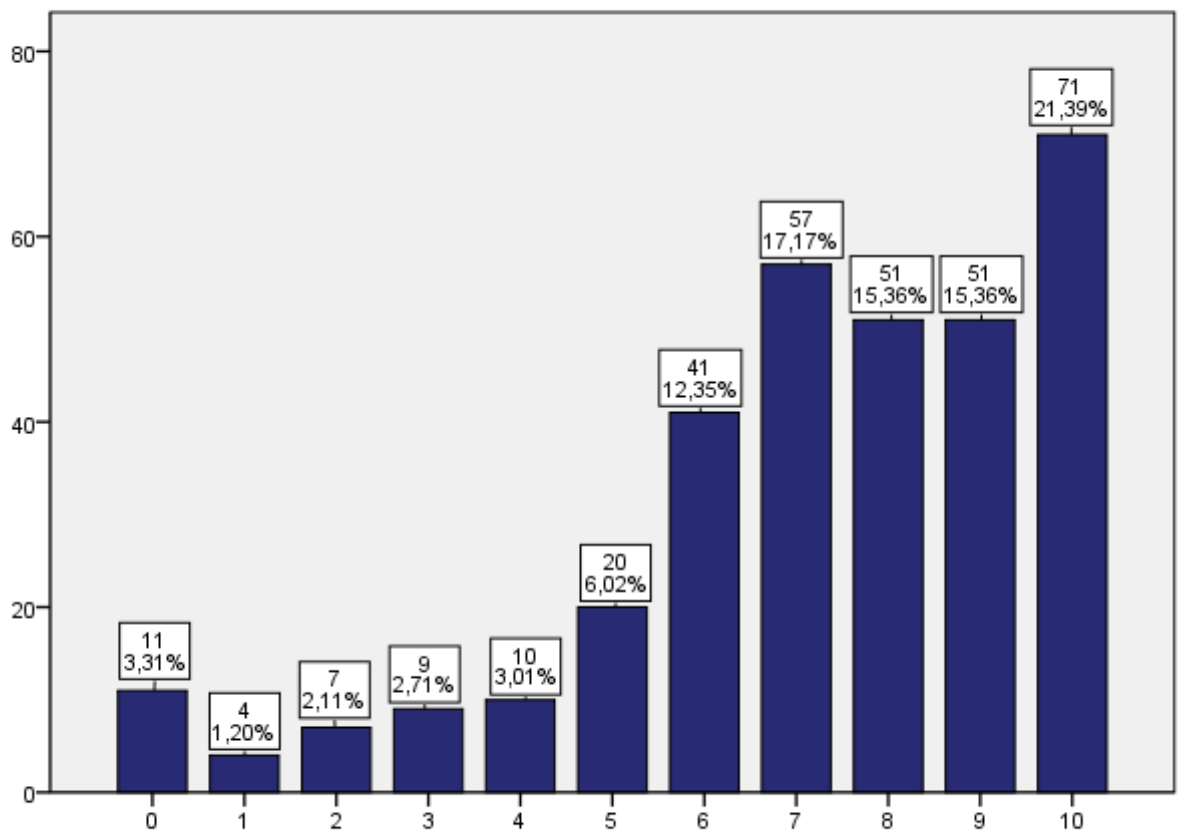
A2. Πόσο θετική είναι η συνολική άποψή σας για την οργάνωση της κλινικής άσκησης την οποία μόλις ολοκληρώσατε;

332 απαντήσεις



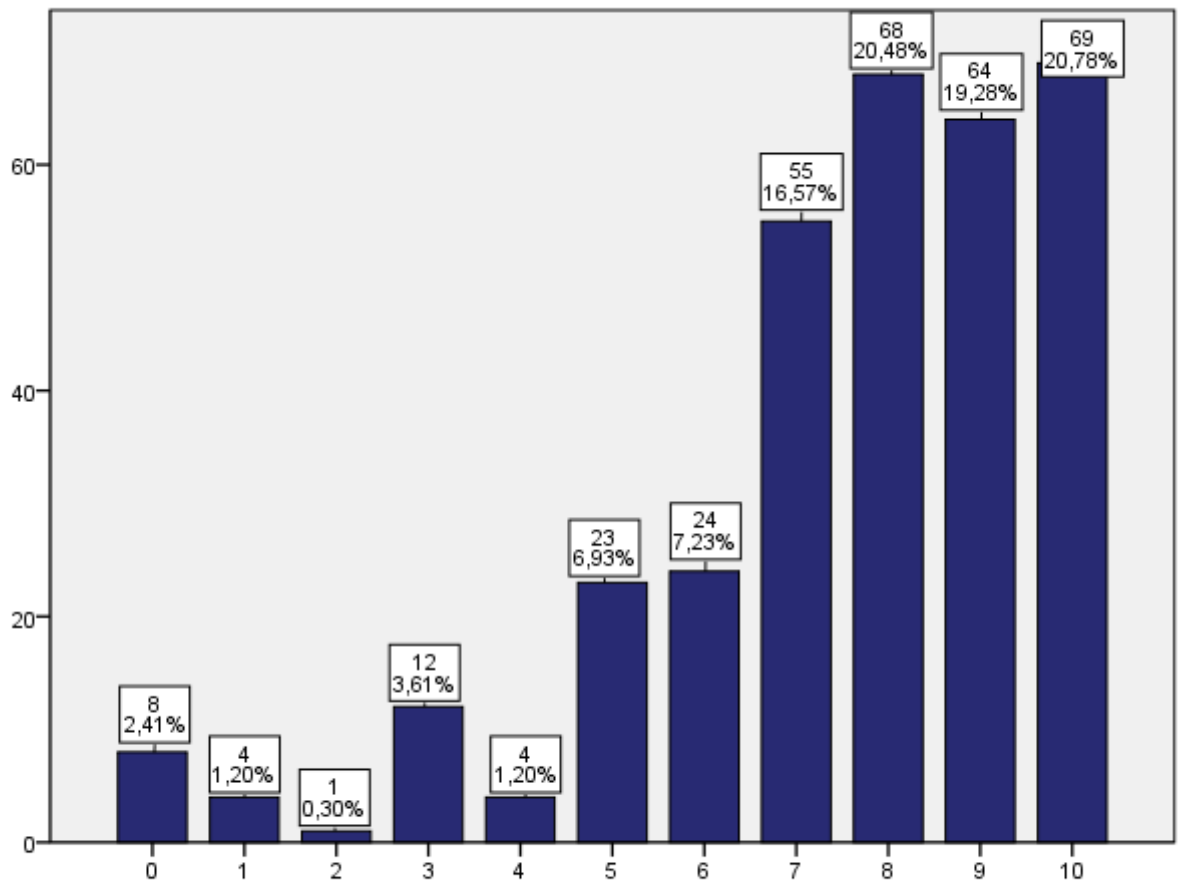
A3. Πόσο ικανοποιητικό ήταν το επίπεδο ενσωμάτωσής σας στην εξέταση και στην παρακολούθηση των ασθενών;

332 απαντήσεις



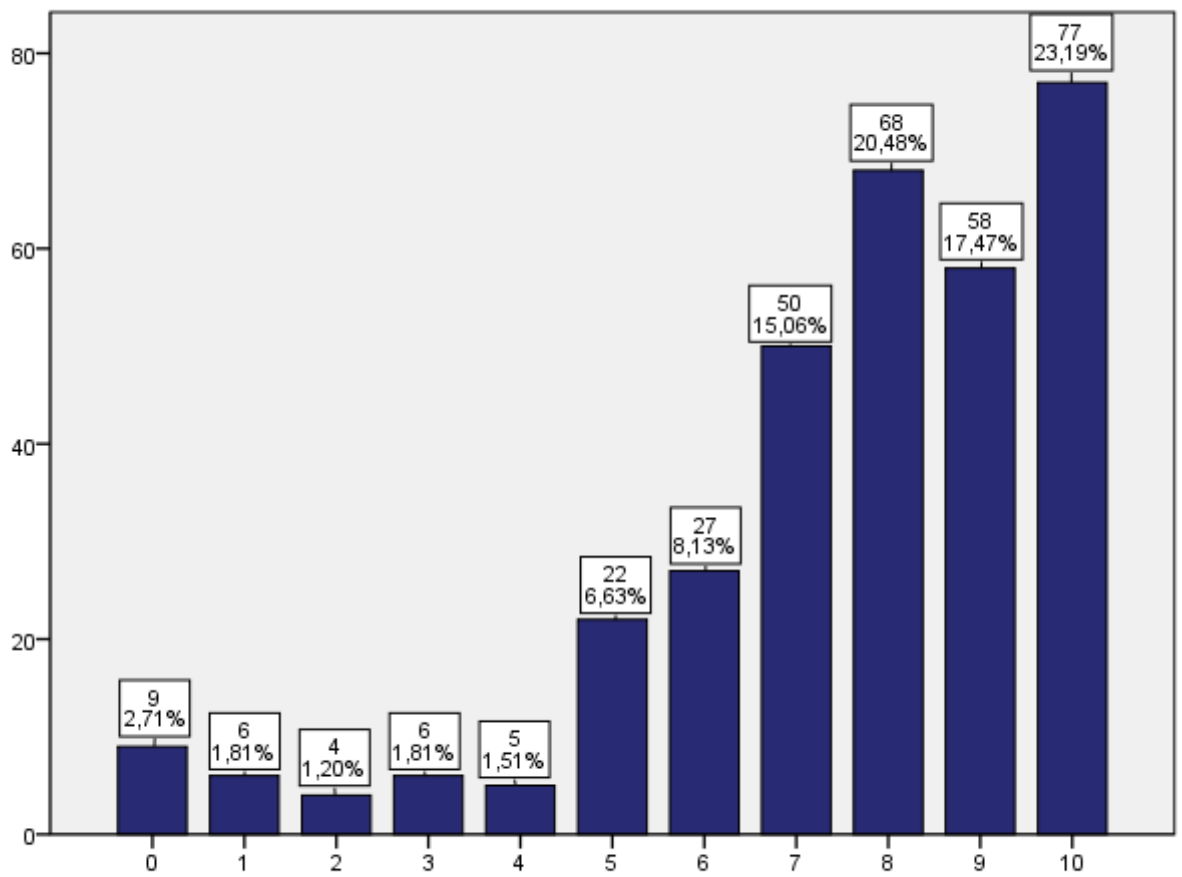
A4. Πόσο οργανωμένη ήταν η ομάδα σας στη λειτουργία της και στην προσέγγιση του ασθενούς;

332 απαντήσεις



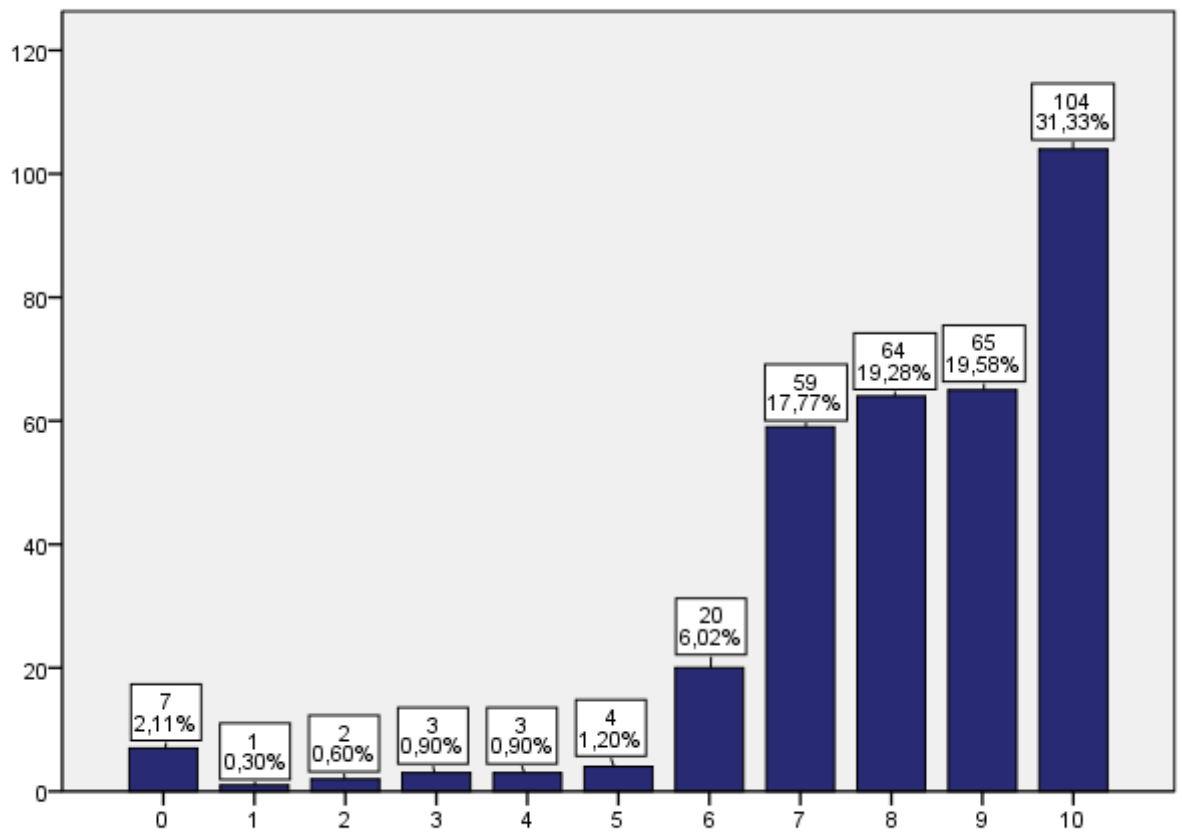
A5. Πόσο συνέβαλε η λειτουργία της ομάδας στην εκπαίδευσή σας;

332 απαντήσεις



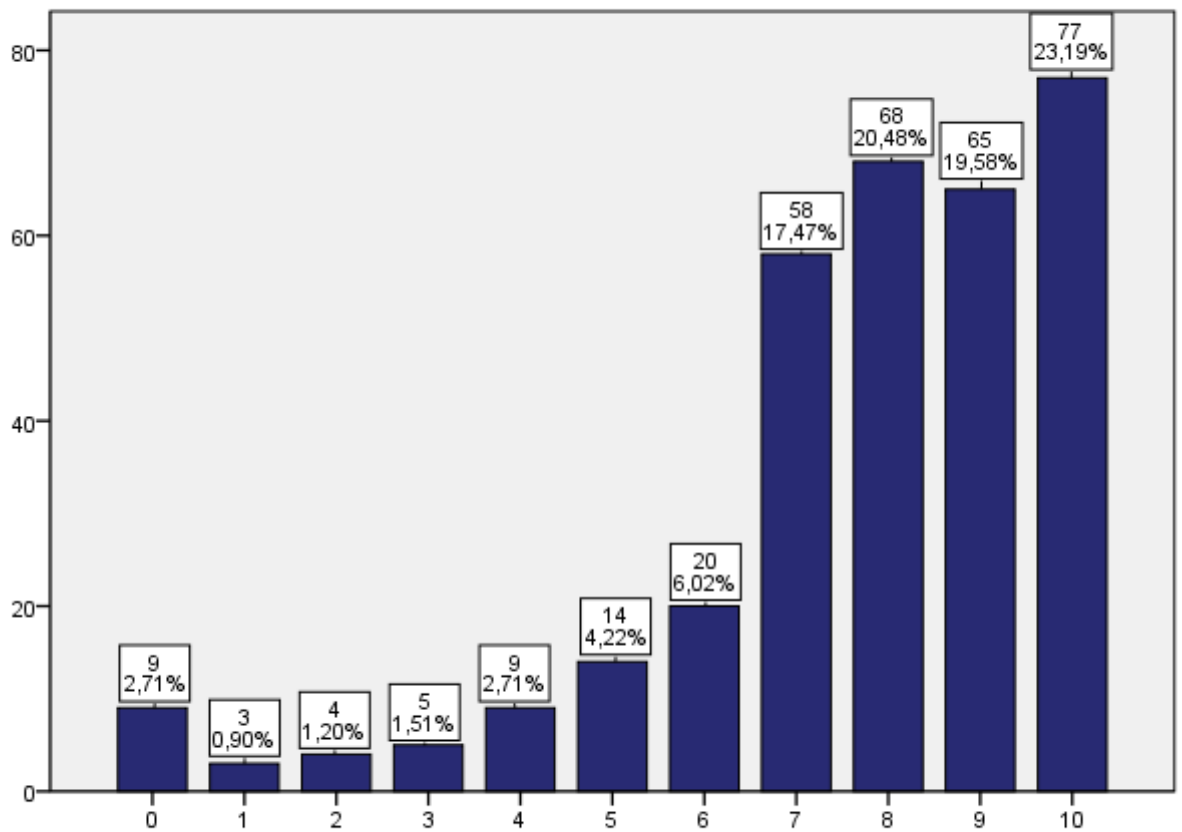
Α6. Πόσο χρήσιμα είναι τα θέματα που περιλαμβάνονται στο εκπαιδευτικό πρόγραμμα της κλινικής;

332 απαντήσεις



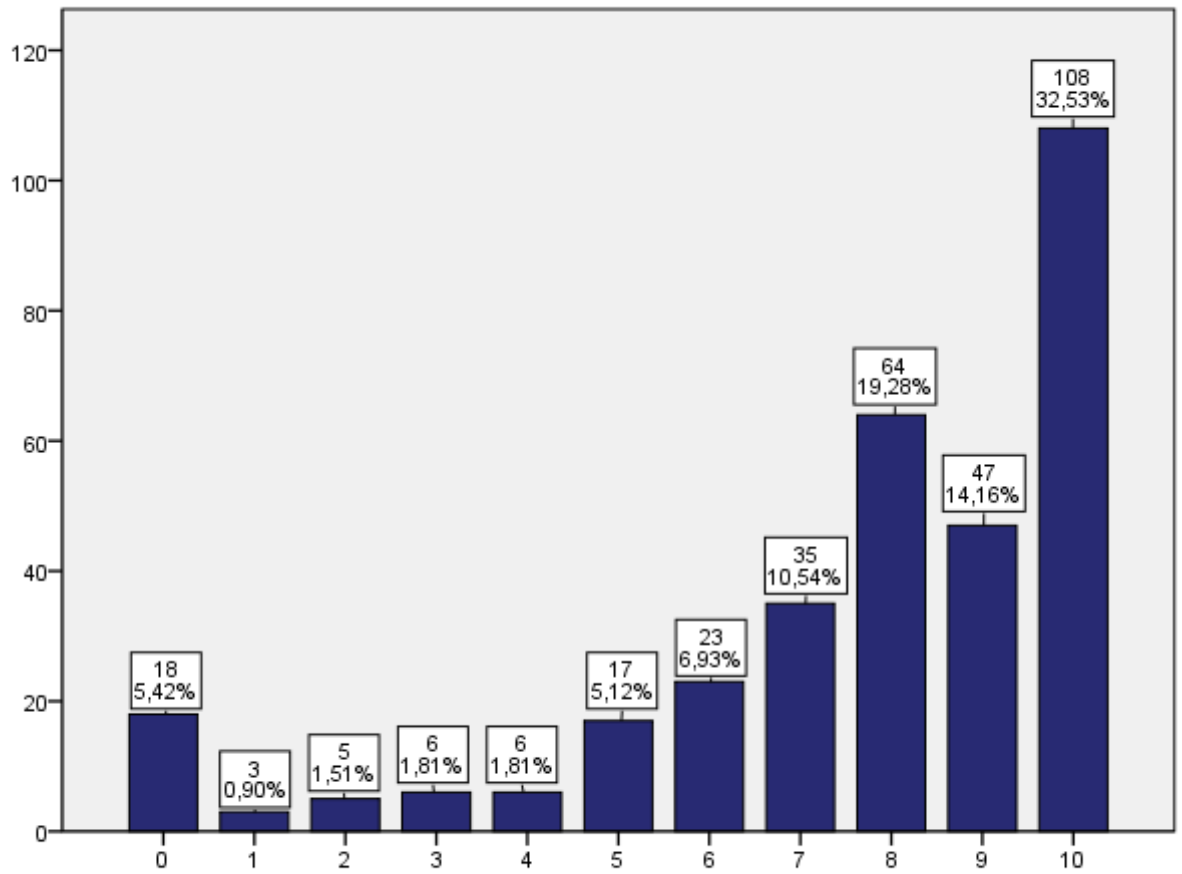
A7. Πόσο τηρείται το εκπαιδευτικό πρόγραμμα της κλινικής και πόσο αποτελεσματική ήταν η διδασκαλία;

332 απαντήσεις



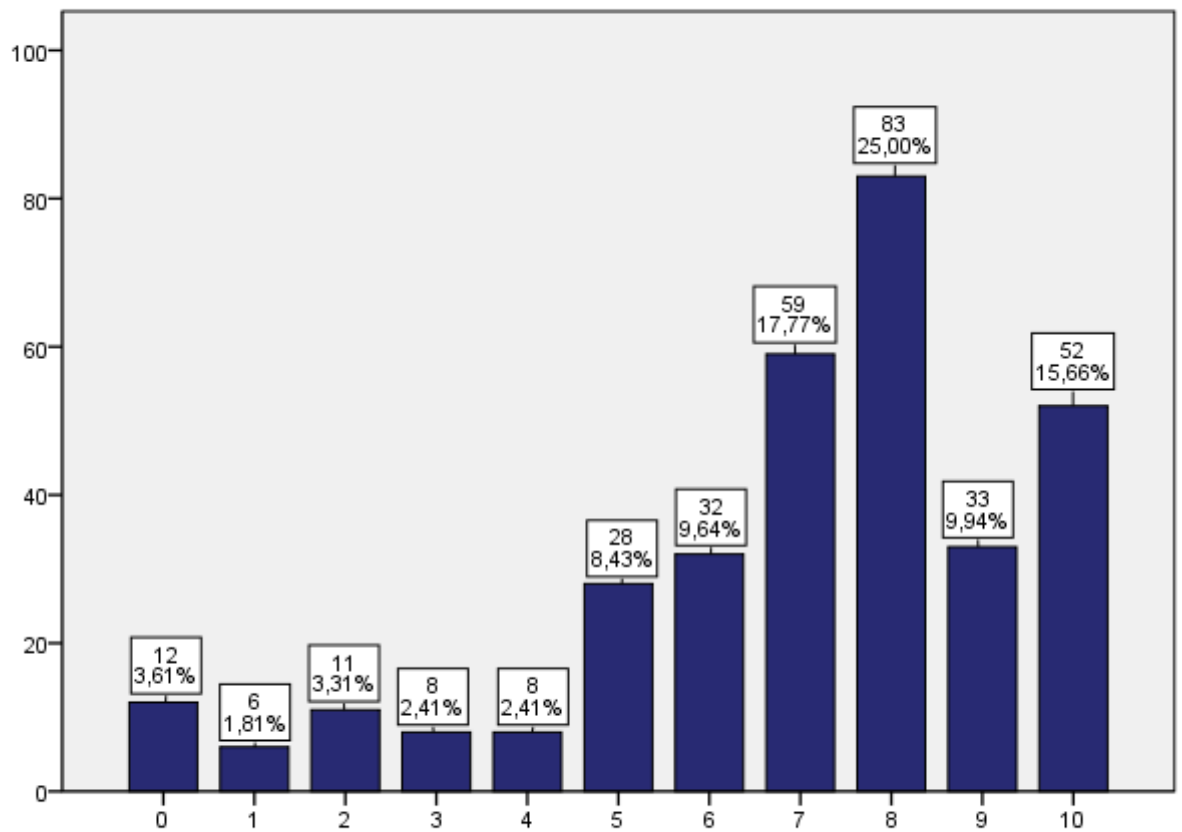
A8. Πόσο χρήσιμη εκπαιδευτικά ήταν η επίσκεψη στην κλινική / εξωτερικά ιατρεία;

332 απαντήσεις



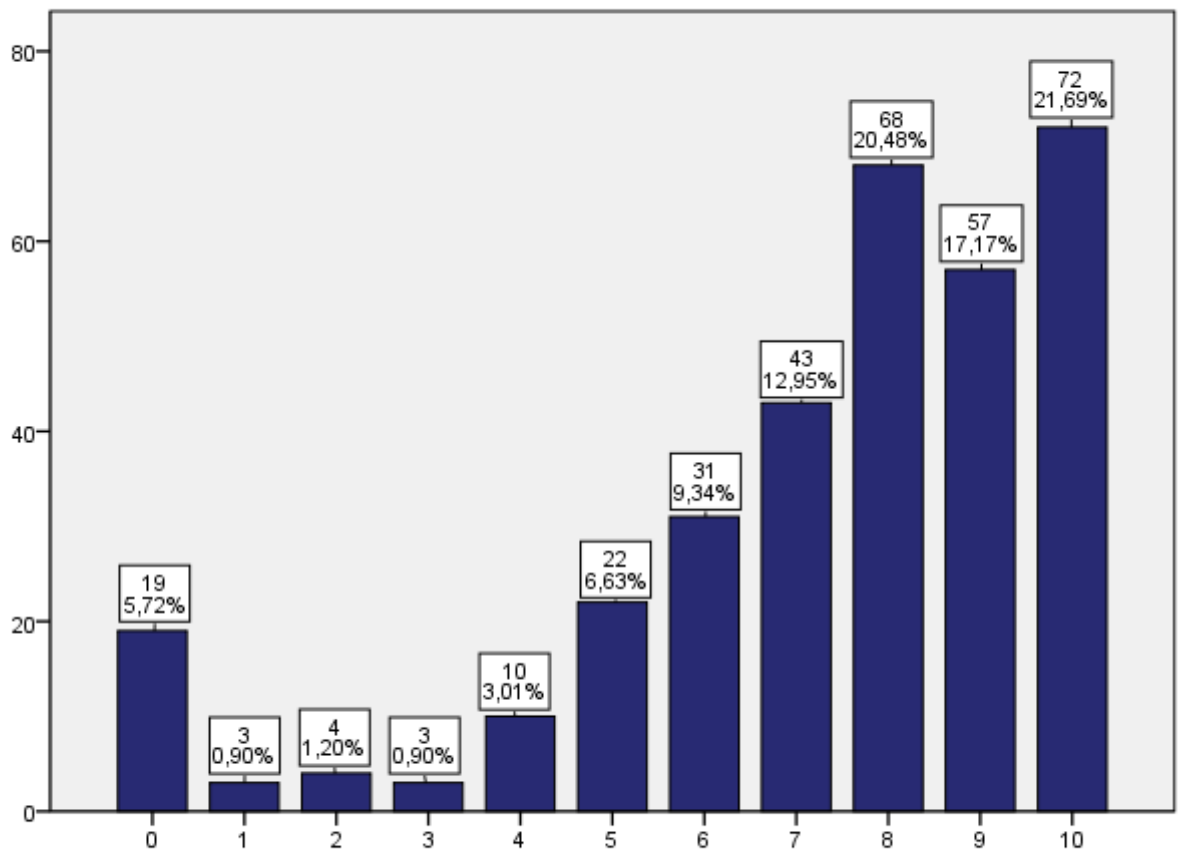
A9. Πόσο ικανοποιημένοι είστε από τις κλινικές δεξιότητες / ειδικές τεχνικές που αποκτήσατε;

332 απαντήσεις



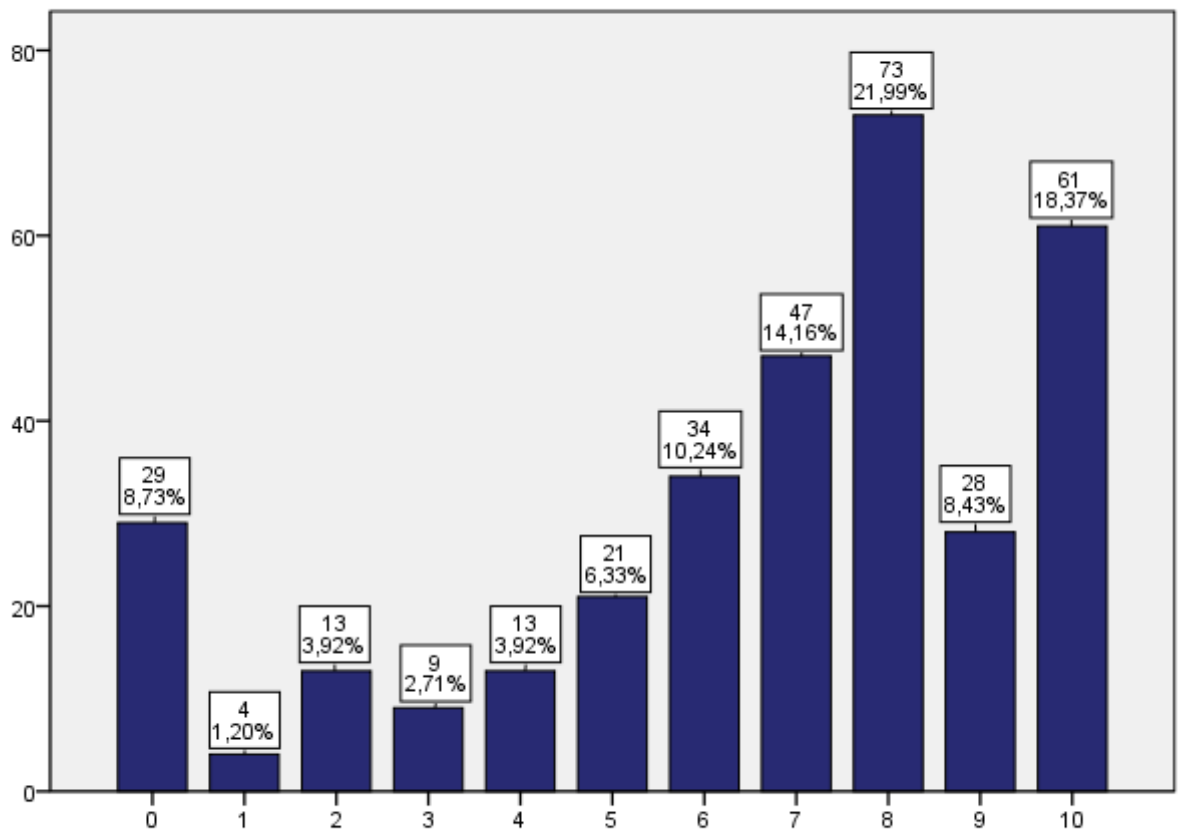
A10. Πόσο ικανοποιητική είναι η εμπειρία που αποκτήσατε στη λήψη ιστορικού σε ασθενείς της συγκεκριμένης κλινικής;

332 απαντήσεις



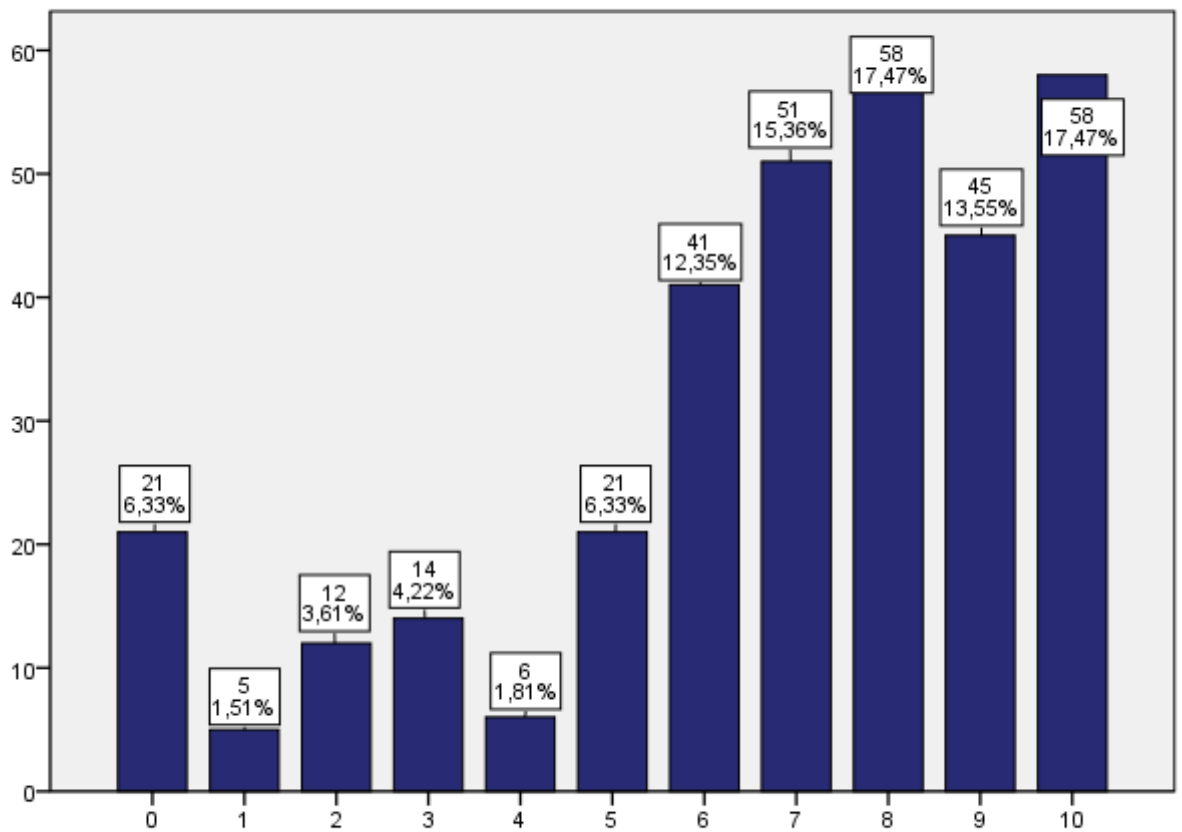
A11. Πόσο ικανοποιητική είναι η εμπειρία που αποκτήσατε στη διενέργεια κλινικής εξέτασης σε ασθενείς της συγκεκριμένης κλινικής;

332 απαντήσεις



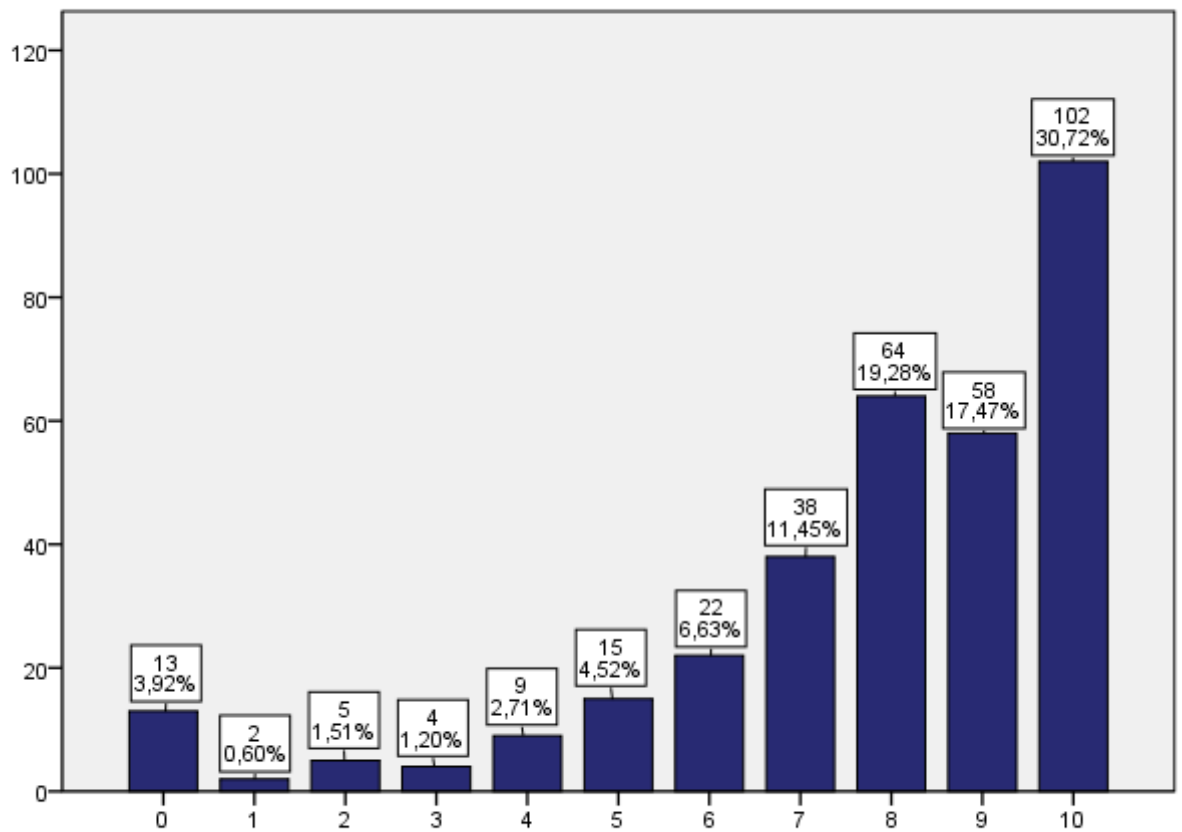
A12. Πόσο ικανοποιητική είναι η εμπειρία που αποκτήσατε στην αντιμετώπιση ασθενών της συγκεκριμένης κλινικής;

332 απαντήσεις



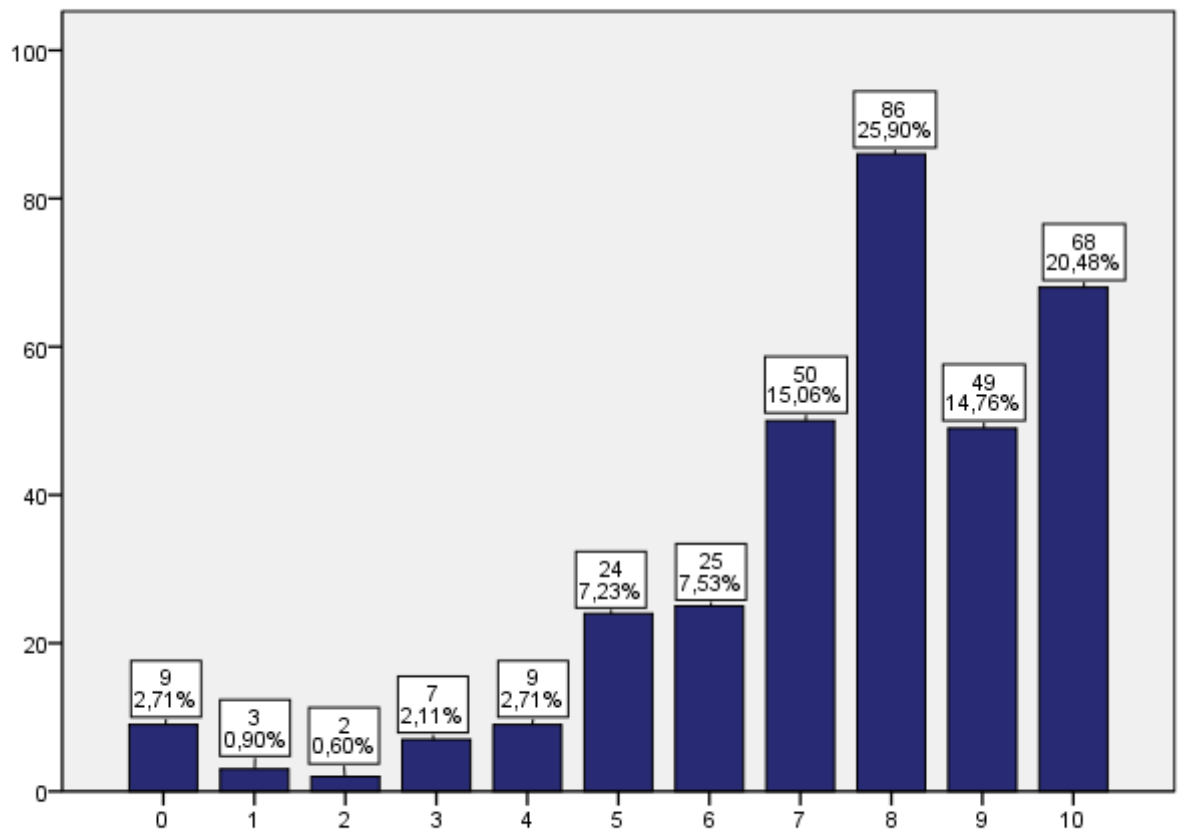
A13. Πόσο αξιοκρατική ήταν η αξιολόγηση σας κατά τη διάρκεια της κλινικής άσκησης από τους διδάσκοντες;

332 απαντήσεις



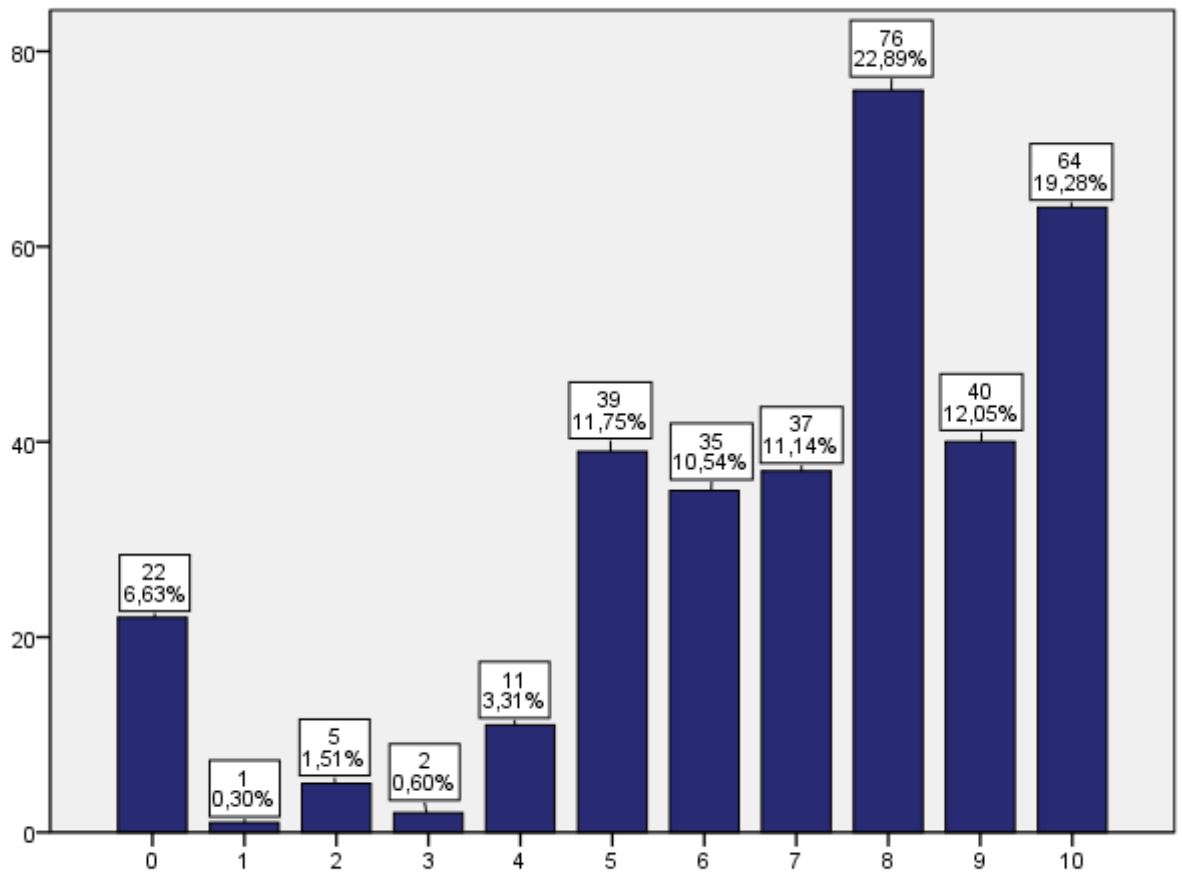
A14. Πόσο χρήσιμο και επαρκές ήταν το εκπαιδευτικό υλικό και τα συγγράμματα που σας προτάθηκαν;

332 απαντήσεις



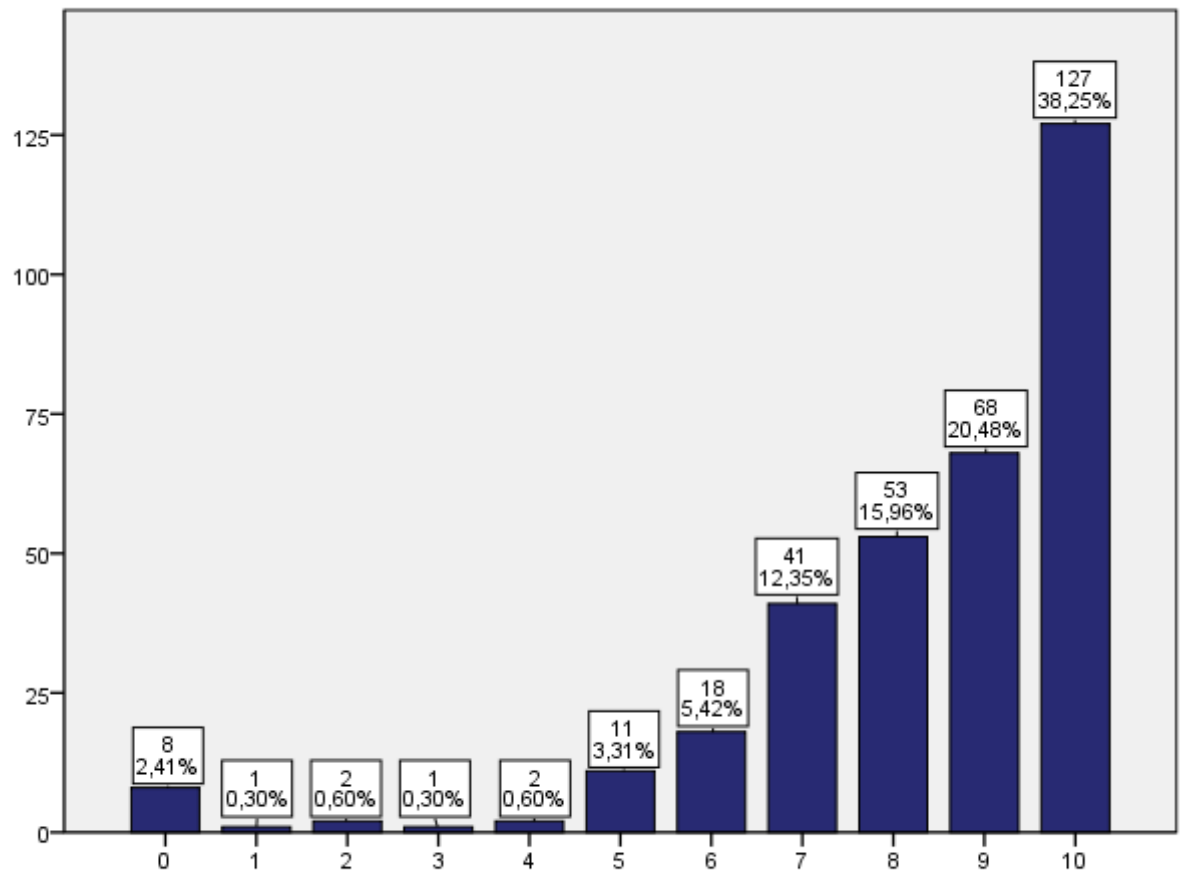
A15. Πόσο διαθέσιμα και επαρκή ήταν τα εποπτικά μέσα;

332 απαντήσεις



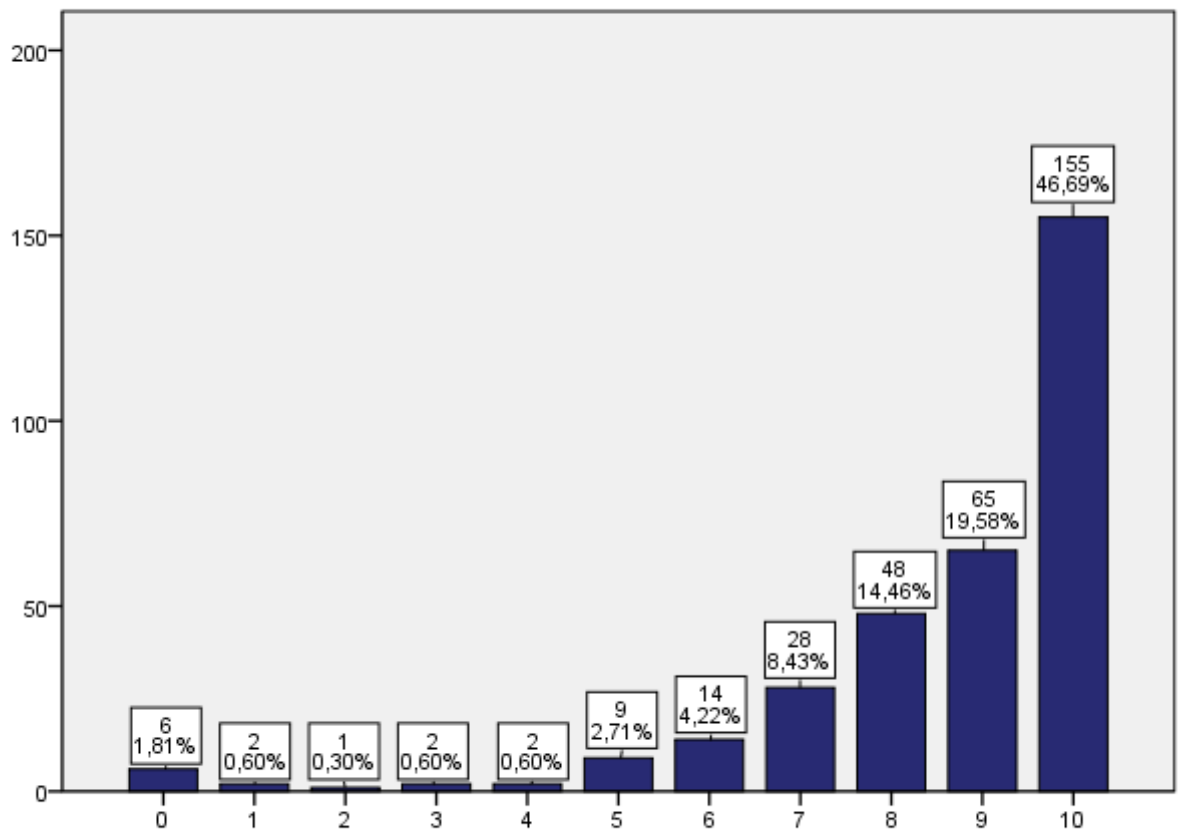
A16. Πόσο συμμετείχατε ενεργά στις δραστηριότητες της κλινικής;

332 απαντήσεις



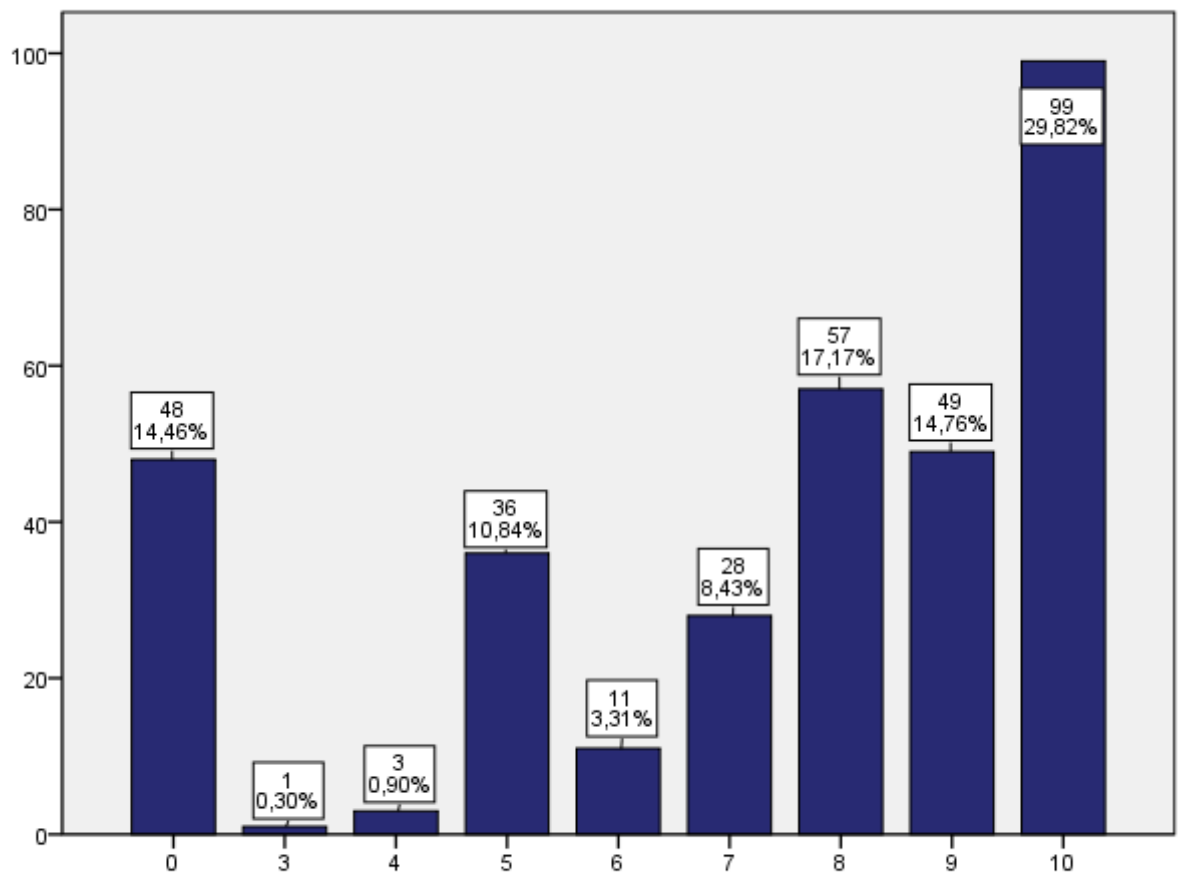
A17. Πόσο συμμετείχατε ενεργά στις παραδόσεις που γίνονται κατά τη διάρκεια της κλινικής άσκησης για τους φοιτητές;

332 απαντήσεις



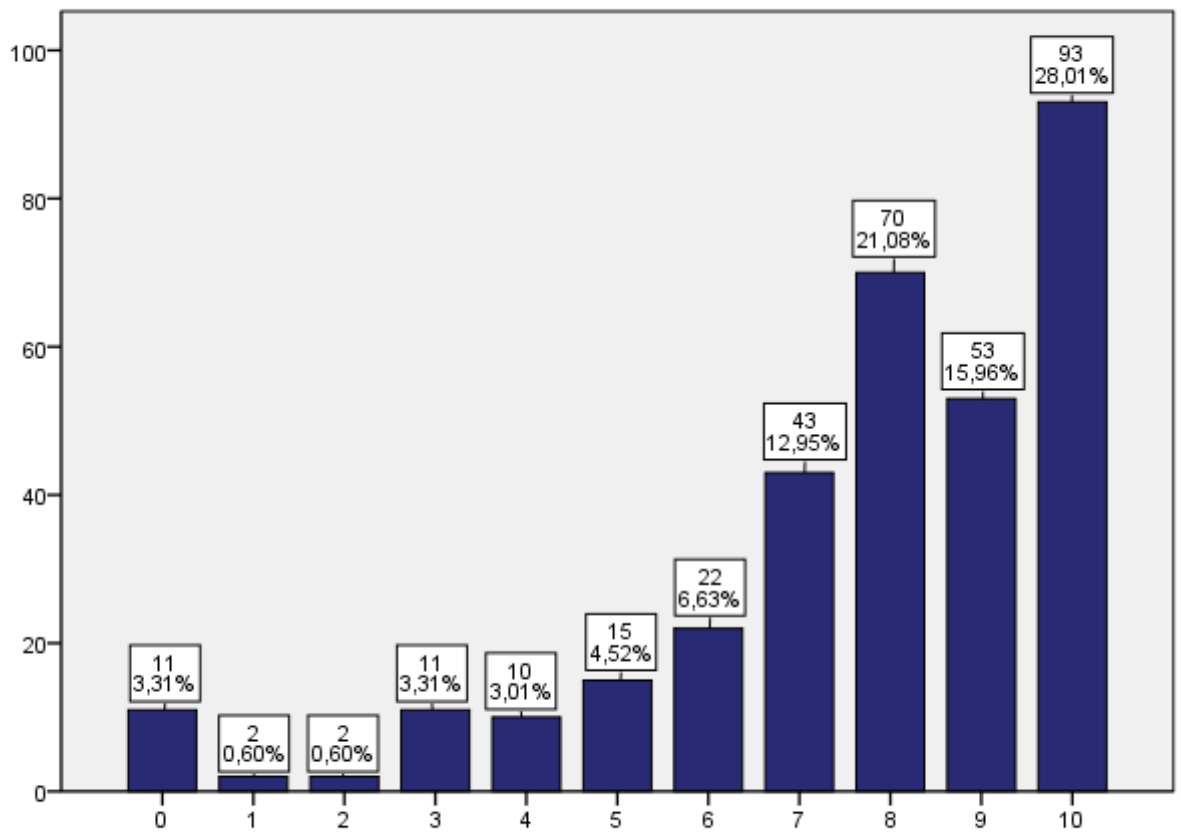
A18. Πόσο ανταποκριθήκατε συστηματικά στις γραπτές εργασίες;

332 απαντήσεις



A19. Πόσο μελετούσατε συστηματικά την ύλη καθ' όλη τη διάρκεια της κλινικής άσκησης;

332 απαντήσεις



A20. Πόσο καλύφθηκαν οι μαθησιακοί στόχοι που είχαν εξαρχής τεθεί;

332 απαντήσεις

